



BOLETIM EXTRAORDINÁRIO DA DEFESA CIVIL

Atualizado às 17h de 30 de Outubro de 2024

A Coordenadoria Estadual de Proteção e Defesa Civil, órgão pertencente ao Corpo de Bombeiros Militar do Estado do Espírito Santo, registra:

1. Acumulados de Chuva em 24 horas

Os maiores acumulados de chuva nas últimas 24 horas registrados entre os municípios que possuem estação meteorológica do Cemaden:

	Município	[mm]
1	ANCHIETA	121.4
2	CARIACICA	89.03
3	VILA VELHA	88.13
4	ALFREDO CHAVES	87.6
5	GUARAPARI	76.6
6	VITÓRIA	70.23
7	SERRA	55.15
8	LINHARES	47.8
9	PIÚMA	46.2
10	SANTA MARIA DE JETIBÁ	45.42
11	RIO NOVO DO SUL	43.8
12	CACHOEIRO DE ITAPEMIRIM	40.7
13	DOMINGOS MARTINS	40.53
14	ARACRUZ	36.81
15	MANTENÓPOLIS	35.68
16	ÁGUA DOCE DO NORTE	31.6
17	FUNDÃO	29.92
18	VILA PAVÃO	29.4
19	ECOPORANGA	26
20	SANTA LEOPOLDINA	24.46
21	CASTELO	23.89
22	PONTO BELO	23.6
23	IBITIRAMA	23
24	IBIRAÇU	22.88
25	MUCURICI	22.8
26	BARRA DE SÃO FRANCISCO	20.93
27	RIO BANANAL	20.4
28	MIMOSO DO SUL	20
29	MARILÂNDIA	19.6
30	ITARANA	19.2

FONTE: Cemaden

* Demais municípios registraram acumulados de chuva inferior a 19mm.

** A tabela acima apresenta municípios que possuem pluviômetros automáticos e que estão operantes.



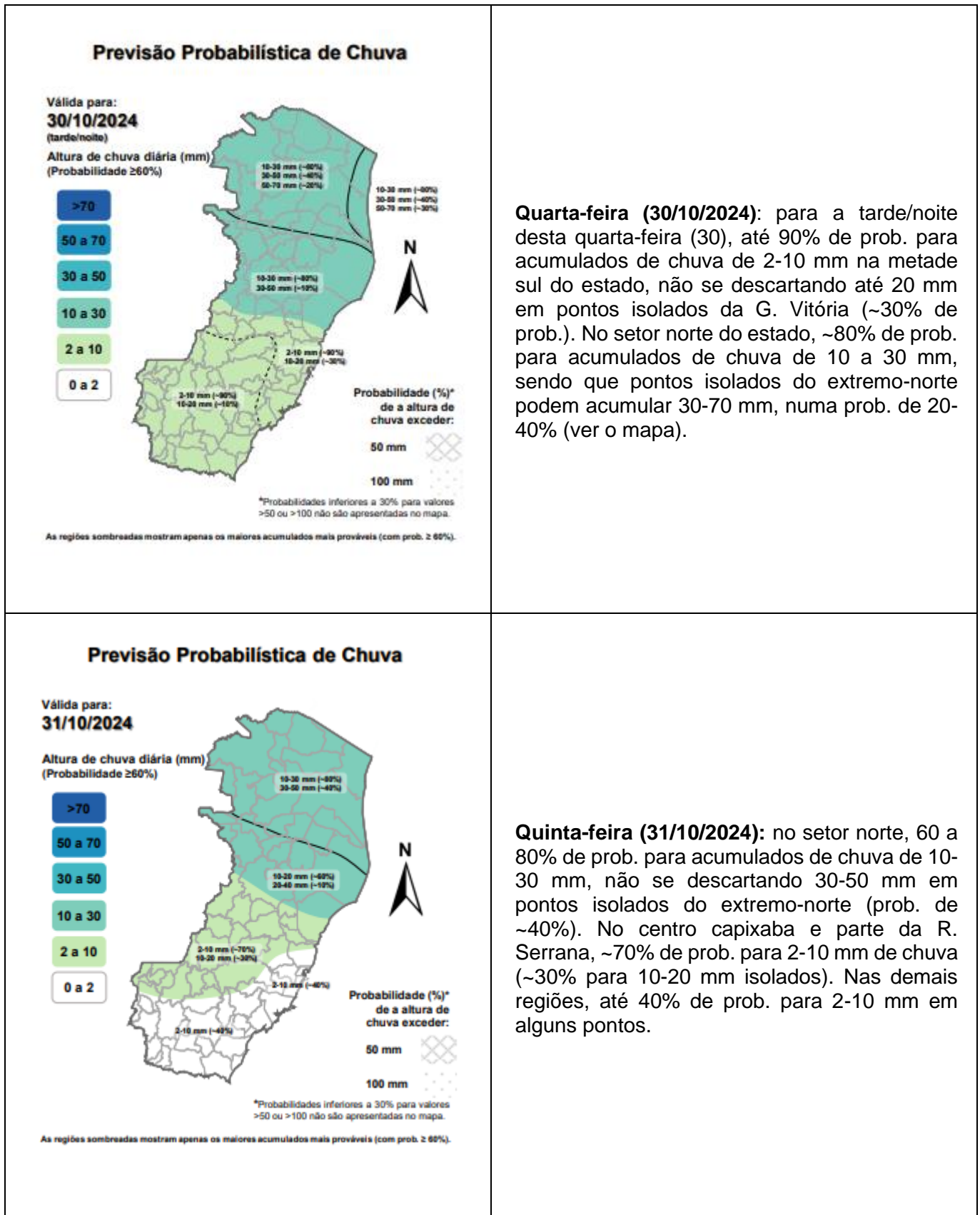
2. Alertas Vigentes

	nº Alerta	Descrição	Município	Nível
1	2287	Risco de Movimento de Massa	GUARAPARI	Alto
2	2288	Risco de Movimento de Massa	ANCHIETA	Alto
3	2289	Risco de Movimento de Massa	ALFREDO CHAVES	Alto
4	2290	Risco de Movimento de Massa	VILA VELHA	Alto
5	2291	Risco de Movimento de Massa	CARIACICA	Alto
6	2292	Risco Hidrológico	ANCHIETA	Moderado
7	2293	Risco Hidrológico	VILA VELHA	Moderado
8	2294	Risco Hidrológico	ALFREDO CHAVES	Moderado
9	2295	Risco de Movimento de Massa	RIO NOVO DO SUL	Moderado
10	2296	Risco de Movimento de Massa	VITÓRIA	Moderado
11	2297	Risco Hidrológico	CARIACICA	Moderado

3. Avisos Meteorológicos

	Descrição	Nível/ Impacto	Fonte
1	Risco de Acumulado de chuva, nível Perigo potencial. Região afetada: todo estado. Válido até o dia 31/10/2024 às 10h.	Perigo potencial	INMET
2	Risco de Chuvas intensas, nível Perigo potencial. Região afetada: Noroeste do ES. Válido até o dia 31/10/2024 às 10h.	Perigo potencial	INMET

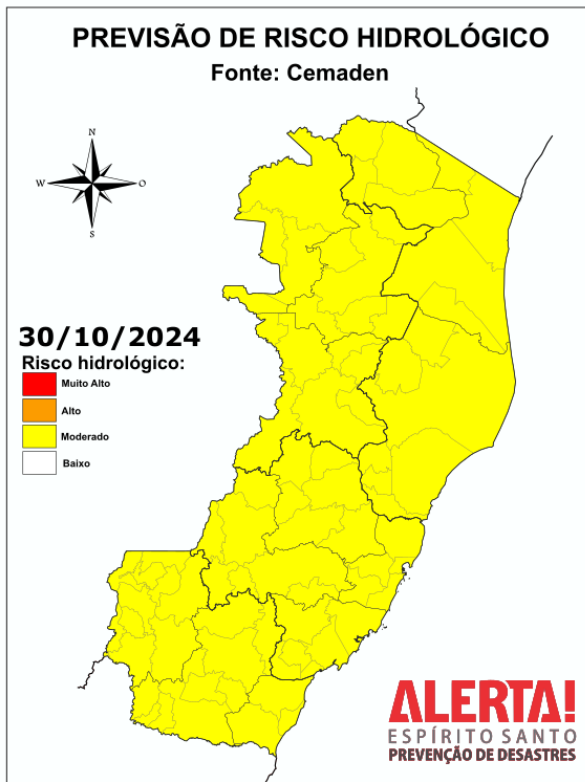
4. Previsão Meteorológica



Fonte: ALERTA!

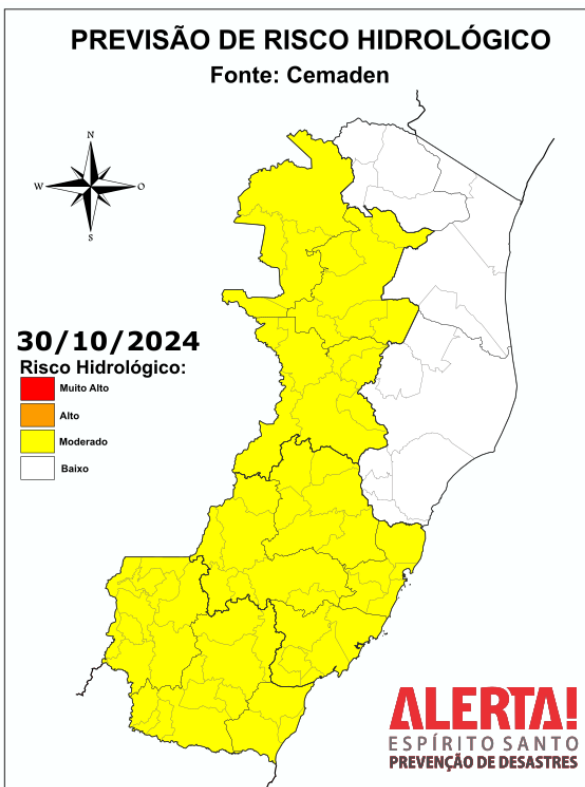
*Informações sobre condições meteorológicas extremas podem ser vistas no boletim meteorológico no site do ALERTA! (<https://alerta.es.gov.br/boletim-meteorologico>).

5. Previsão de Riscos Geo-Hidroológicos



Fonte: <https://www.gov.br/cemaden/pt-br/assuntos/riscos-geo-hidrologicos>

Considera-se **MODERADA** a possibilidade e ocorrência de eventos hidrológicos em todo o Espírito Santo, devido à previsão de pancadas de chuva, que podem ser localmente fortes, propiciando a ocorrência de enxurradas urbanas, alagamentos pontuais em áreas rebaixadas e inundações em pequenas bacias, principalmente em áreas densamente ocupadas e com alta impermeabilização do solo.



Fonte: <https://www.gov.br/cemaden/pt-br/assuntos/riscos-geo-hidrologicos>

Considera-se **MODERADA** a probabilidade de ocorrência de movimentos de massa em grande parte do do Espírito Santo (regiões destacadas em amarelo, devido aos elevados acumulados registrados nas últimas 72 horas e à previsão de chuva fraca a moderada ao longo do dia, com possibilidade de pancadas de forte intensidade especialmente no Espírito Santo. Neste cenário, há possibilidade de ocorrer deslizamentos de terra pontuais, especialmente em encostas urbanizadas, além de eventuais “quedas de barreira” à margem de rodovias.



6. Nível dos Rios

Sem informações.

7. Ocorrências reportadas pelos municípios:

ITARANA	1. (29/10/2024) Queda de árvore na ES-261 Itarana/Itaguaçu. Pista liberada pela prefeitura. FONTE: COMPDEC
ITAGUAÇU	1. (30/10/2024) Queda de árvore sobre o muro de uma residência, sem vítimas. FONTE: COMPDEC
VIANA	1. (30/10/2024) Queda de muro, sem vítimas. FONTE: COMPDEC
MARECHAL FLORIANO	1. (30/10/2024) Deslizamento de encosta, morro da Macefel, Marechal Floriano. Sem vítimas. FONTE: REPDEC
DOMINGOS MARTINS	1. (30/10/2024) Deslizamento de encosta, Distrito de Galo, Domingos Martins. Sem vítimas. FONTE: REPDEC
VITÓRIA	1. (30/10/2024) Deslizamento e queda de bloco, Bairro do Cabral, Vitória. 2. (30/10/2024) Colapso parcial de uma edificação residencial unifamiliar, Santa Clara, Vitória. 3. (30/10/2024) Queda de um muro de uma residência, Consolação, Vitória. 4. (30/10/2024) Pequeno deslizamento não atingindo residências, bairro Consolação, Vitória. FONTE: COMPDEC

8. Pessoas Afetadas por desastres

Município	Desalojados	Desabrigados	Feridos	Desaparecidos	Óbitos	Abrigo
VITÓRIA	11					
TOTAL *						



9. Ajuda Humanitária

- Não há registro de pedidos de ajuda humanitária.

10. Postos de Comando

- Não há postos de comando instalados.

11. Decretações

- Não há decretações para os eventos atuais.

12. Boletim Rodovias

a. Rodovias Federais

Rodovia	Observação
-	Sem alterações nas rodovias federais
Atualizado às 05h50 de 30/10/2024. FONTE: PRF – https://twitter.com/PRF191ES/ ECO – https://twitter.com/_eco101	

b. Rodovias Estaduais

Rodovia	Observação
-	Sem alterações nas rodovias estaduais
Atualizado às 05h50 de 30/10/2024. Fonte: Informações dadas e atualizadas pelo DER - Órgão responsável.	