



BOLETIM EXTRAORDINÁRIO DA DEFESA CIVIL

Atualizado às 06h de 30 de Outubro de 2024

A Coordenadoria Estadual de Proteção e Defesa Civil, órgão pertencente ao Corpo de Bombeiros Militar do Estado do Espírito Santo, registra:

1. Acumulados de Chuva em 24 horas

Os maiores acumulados de chuva nas últimas 24 horas registrados entre os municípios que possuem estação meteorológica do Cemaden:

	Município	[mm]
1	ANCHIETA	146
2	GUARAPARI	132
3	CARIACICA	110.03
4	VILA VELHA	107.8
5	ALFREDO CHAVES	102.4
6	PIÚMA	73.8
7	VITÓRIA	72.01
8	RIO NOVO DO SUL	71.8
9	MIMOSO DO SUL	48.8
10	CACHOEIRO DE ITAPEMIRIM	44.6
11	SERRA	41.9
12	SANTA MARIA DE JETIBÁ	35.95
13	IBITIRAMA	34.6
14	DOMINGOS MARTINS	34.13
15	MANTENÓPOLIS	32.63
16	BOM JESUS DO NORTE	32.2
17	JERÔNIMO MONTEIRO	30.28
18	ALEGRE	28.77
19	CASTELO	27.69
20	GUAÇUÍ	25.64
21	ITARANA	24.8
22	SÃO JOSÉ DO CALÇADO	24.6
23	MUNIZ FREIRE	24
24	FUNDÃO	23.03
25	ARACRUZ	22.62
26	ÁGUA DOCE DO NORTE	22.6
27	MUQUI	20.2
28	RIO BANANAL	20
29	AFONSO CLÁUDIO	19.2
30	SANTA LEOPOLDINA	18.48

FONTE: Cemaden

* Demais municípios registraram acumulados de chuva inferior a 17mm.

** A tabela acima apresenta municípios que possuem pluviômetros automáticos e que estão operantes.



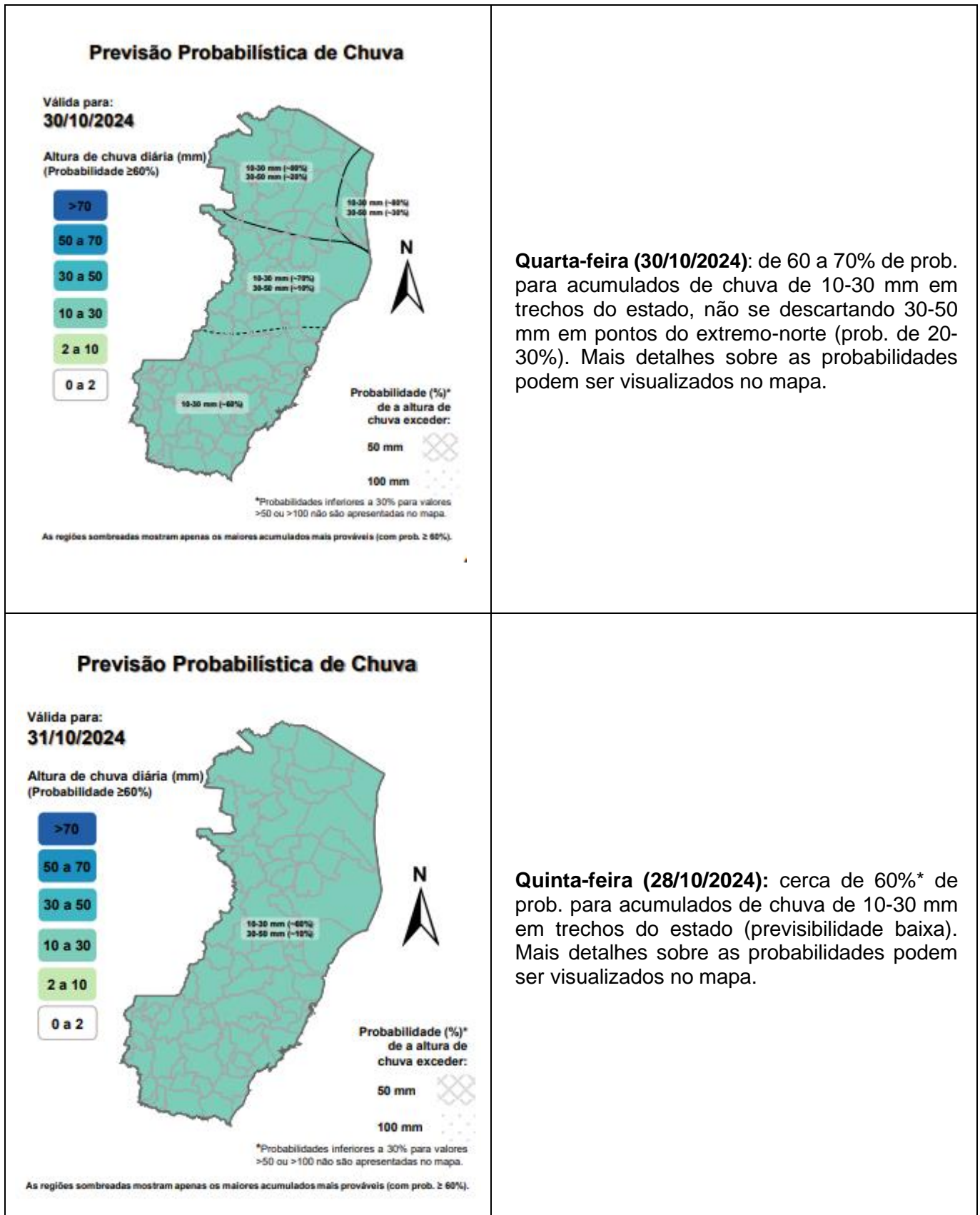
2. Alertas Vigentes

	nº Alerta	Descrição	Município	Nível
1	2287	Risco de Movimento de Massa	GUARAPARI	Alto
2	2288	Risco de Movimento de Massa	ANCHIETA	Alto
3	2289	Risco de Movimento de Massa	ALFREDO CHAVES	Alto
4	2290	Risco de Movimento de Massa	VILA VELHA	Alto
5	2291	Risco de Movimento de Massa	CARIACICA	Alto
6	2292	Risco Hidrológico	ANCHIETA	Moderado
7	2293	Risco Hidrológico	VILA VELHA	Moderado
8	2294	Risco Hidrológico	ALFREDO CHAVES	Moderado
9	2295	Risco de Movimento de Massa	RIO NOVO DO SUL	Moderado
10	2296	Risco de Movimento de Massa	VITÓRIA	Moderado

3. Avisos Meteorológicos

	Descrição	Nível/ Impacto	Fonte
1	Risco de Acumulado de chuva, nível Perigo. Região afetada: Central e norte do ES. Válido até o dia 30/10/2024 às 10h.	Perigo	INMET
2	Risco de Acumulado de chuva, nível Perigo potencial. Região afetada: Sul do ES. Válido até o dia 30/10/2024 às 10h.	Perigo potencial	INMET
3	Risco de Chuvas intensas, nível Perigo potencial. Região afetada: Metade norte do ES. Válido até o dia 30/10/2024 às 10h.	Perigo potencial	INMET

4. Previsão Meteorológica



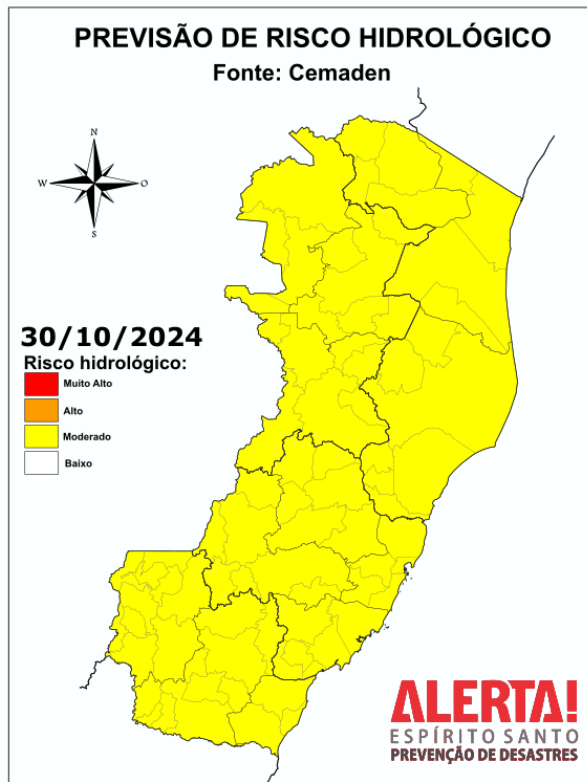
Quarta-feira (30/10/2024): de 60 a 70% de prob. para acumulados de chuva de 10-30 mm em trechos do estado, não se descartando 30-50 mm em pontos do extremo-norte (prob. de 20-30%). Mais detalhes sobre as probabilidades podem ser visualizados no mapa.

Quinta-feira (28/10/2024): cerca de 60%* de prob. para acumulados de chuva de 10-30 mm em trechos do estado (previsibilidade baixa). Mais detalhes sobre as probabilidades podem ser visualizados no mapa.

Fonte: ALERTA!

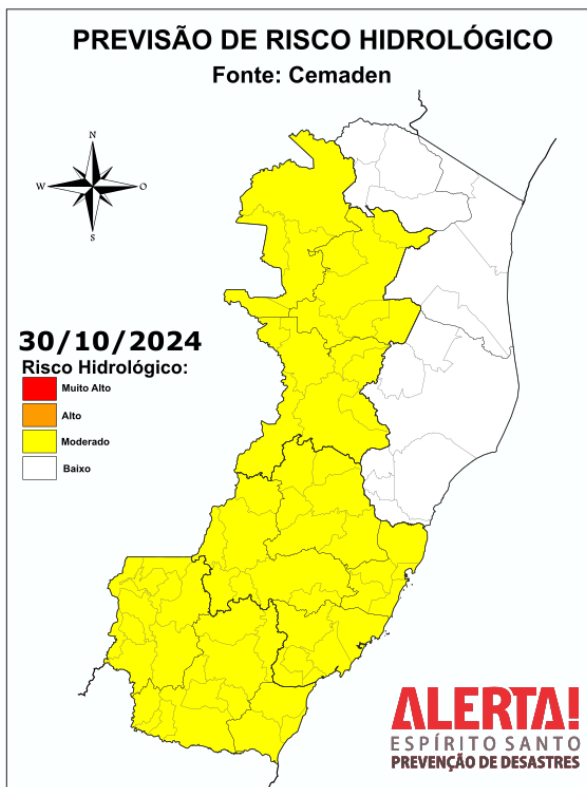
*Informações sobre condições meteorológicas extremas podem ser vistas no boletim meteorológico no site do ALERTA! (<https://alerta.es.gov.br/boletim-meteorologico>).

5. Previsão de Riscos Geo-Hidroológicos



Fonte: <https://www.gov.br/cemaden/pt-br/assuntos/riscos-geo-hidrologicos>

Considera-se **MODERADA** a possibilidade e ocorrência de eventos hidrológicos em todo o Espírito Santo, devido à previsão de pancadas de chuva, que podem ser localmente fortes, propiciando a ocorrência de enxurradas urbanas, alagamentos pontuais em áreas rebaixadas e inundações em pequenas bacias, principalmente em áreas densamente ocupadas e com alta impermeabilização do solo.



Fonte: <https://www.gov.br/cemaden/pt-br/assuntos/riscos-geo-hidrologicos>

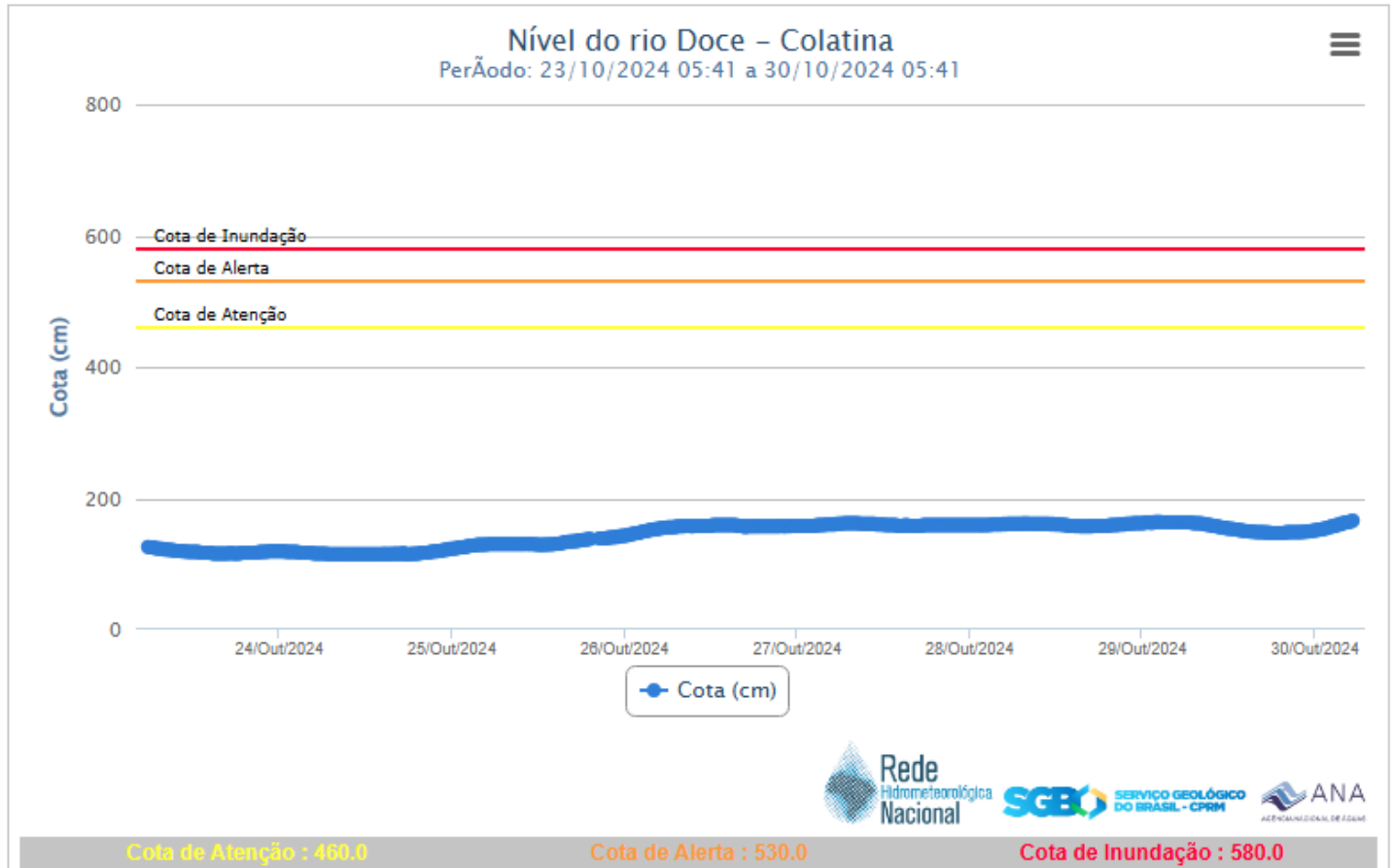
Considera-se **MODERADA** a probabilidade de ocorrência de movimentos de massa em grande parte do do Espírito Santo (regiões destacadas em amarelo, devido aos elevados acumulados registrados nas últimas 72 horas e à previsão de chuva fraca a moderada ao longo do dia, com possibilidade de pancadas de forte intensidade especialmente no Espírito Santo. Neste cenário, há possibilidade de ocorrer deslizamentos de terra pontuais, especialmente em encostas urbanizadas, além de eventuais “quedas de barreira” à margem de rodovias.



6. Nível dos Rios

6.1 Bacia do Rio Doce

a) Rio Doce – Colatina



b) Rio Doce – Linhares

Sem gráfico

Fonte: Cemaden



7. Situação dos municípios afetados por desastre:

Itarana	1. (29/10/2024) Queda de árvores na ES-262 que liga Itarana a Itaguaçu, já realizada a retirada pela prefeitura. FONTE: COMPDEC
----------------	--

8. Pessoas Afetadas por desastres

Município	Desalojados	Desabrigados	Feridos	Desaparecidos	Óbitos	Abrigo
TOTAL *						

9. Ajuda Humanitária

- Não há registro de pedidos de ajuda humanitária.

10. Postos de Comando

- Não há postos de comando instalados.

11. Decretações

- Não há decretações para os eventos atuais.

12. Boletim Rodovias

a. Rodovias Federais

Rodovia	Observação
-	Sem alterações nas rodovias federais
Atualizado às 05h50 de 30/10/2024. FONTE: PRF – https://twitter.com/PRF191ES/ ECO – https://twitter.com/_eco101	

b. Rodovias Estaduais

Rodovia	Observação
-	Sem alterações nas rodovias estaduais
Atualizado às 05h50 de 30/10/2024. Fonte: Informações dadas e atualizadas pelo DER - Órgão responsável.	