



BOLETIM DE AVISOS METEOROLÓGICOS E ALERTAS

ESTADO DO ESPÍRITO SANTO

02 de julho de 2026

Número: 20260702.0 (ALALAL) – Atualizado às 10:10h (horário de Brasília)

A Coordenadoria Estadual de Proteção e Defesa Civil, órgão coordenador do Sistema Estadual de Monitoramento e Alerta de Desastres, conforme decreto 4488-R de 09 de agosto 2019, registra:

SITUAÇÃO

Tempo firme e seco na maior parte do estado.

TEMPO SEVERO PREVISTO

De acordo com as últimas análises das previsões numéricas por conjunto, a probabilidade de ocorrência de tempo severo no Espírito Santo é **baixa** para os próximos dias. [Veja a nota técnica climática na íntegra.](#)

RECOMENDAÇÕES

As recomendações para lidar com os fenômenos adversos e seus possíveis efeitos podem ser acessados na [página dedicada](#) do Ministério do Desenvolvimento Regional.

PREVISÃO PROBABILÍSTICA DE CHUVA, AVISOS E ALERTAS

Os dados¹ meteorológicos oficiais observados no Espírito Santo e demais estados do país podem ser acessados na [página do Instituto Nacional de Meteorologia \(Inmet\)](#).

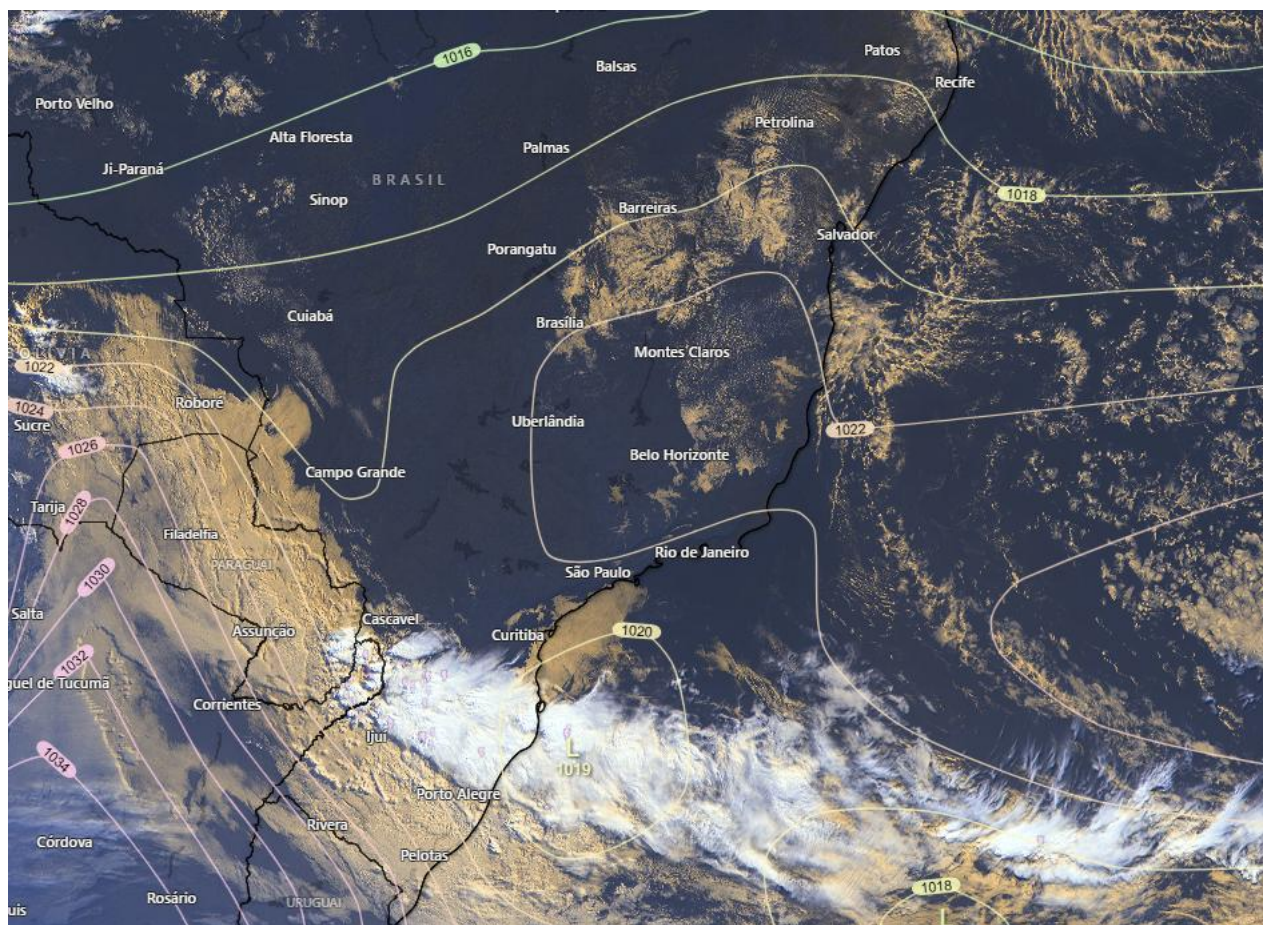
Durante o fechamento desta edição de quinta-feira (02), foi possível observar, por meio de imagens de satélite, céu claro a sol entre nuvens no Espírito Santo (Figura 1).

Até as 09h00min (horário de Brasília), nas últimas 24h, os pluviômetros oficiais não haviam registrado acumulados expressivos de chuva no estado. O radar meteorológico do Cemaden, localizado em Santa Teresa (ES), no momento, **está operante**, e não registra chuvas no Espírito Santo.

>> Encontre as definições de alguns termos técnicos, utilizados neste item em [1](#), [2](#) e [3](#)

¹ Dados sem análise de consistência, apresentados em horário UTC.

Figura 1 – Imagem do satélite GOES-19 (canal visível) e isóbaras às ~12:00 UTC de 02/07/2026.



Fontes: Windy; NOAA; ECMWF.

Quinta-feira (02/07/2026 - Tarde e Noite)

Baixa probabilidade de ocorrência de chuva. [Figura 2a](#)

Não há aviso ativo para o estado. [Figura 4a](#)

Sexta-feira (03/07/2026)

Probabilidade de 60% para acumulados de até 2 mm na mesorregião Norte. Nas demais regiões, a probabilidade de ocorrência de chuva é baixa. [Figura 2b](#)

Não há aviso ativo para o estado. [Figura 4b](#)

Tendências para Sábado e Domingo (04/07/2026 e 05/07/2026)

Sábado (04/07/2026)



Baixa probabilidade de ocorrência de chuva. [Figura 2c](#)

Domingo (05/07/2026)

Probabilidade de 70% para acumulados de chuva entre 2 e 10 mm entre as microrregiões do Caparaó, Metropolitana e Nordeste. Nos demais setores, a probabilidade de ocorrência de chuva é baixa. [Figura 2d](#)

Obs.: para termos de comparação, em média, um evento de chuva de 0 mm no mês de julho representa, aproximadamente, 20-100% do total de precipitação mensal, [dependendo do município](#). Julho representa, em geral, parte do período seco no estado.

*Previsibilidade baixa: quando os modelos numéricos de tempo apresentam muita discordância entre si para o(s) intervalo(s) de chuva na(s) probabilidade(s) de precipitação prevista(s), diminuindo a acurácia da previsão.



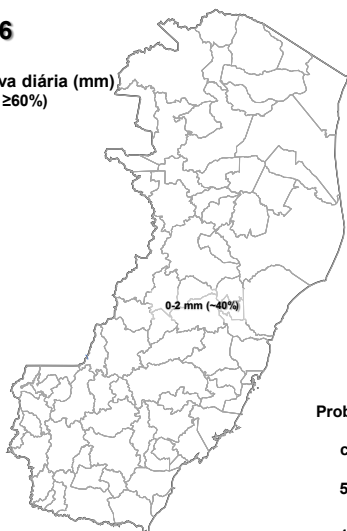
Figura 2 – Previsão probabilística (%) relativa aos intervalos diários de precipitação previstos (mm/dia) para 02/07/2026 (tarde/noite) (a), 03/07/2026 (b), 04/07/2026 (c) e 05/07/2026 (d).

Previsão Probabilística de Chuva

Válida para:
02/07/2026
(tarde/noite)

Altura de chuva diária (mm)
(Probabilidade $\geq 60\%$)

- >70
- 50 a 70
- 30 a 50
- 10 a 30
- 2 a 10
- 0 a 2



Probabilidade (%)*
de a altura de
chuva exceder:
50 mm
100 mm

*Probabilidades inferiores a 30% para valores >50 ou >100 não são apresentadas no mapa.

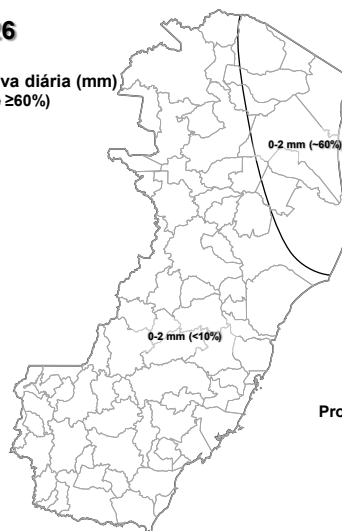
As regiões sombreadas mostram apenas os maiores acumulados mais prováveis (com prob. $\geq 60\%$).

Previsão Probabilística de Chuva

Válida para:
03/07/2026

Altura de chuva diária (mm)
(Probabilidade $\geq 60\%$)

- >70
- 50 a 70
- 30 a 50
- 10 a 30
- 2 a 10
- 0 a 2



Probabilidade (%)*
de a altura de
chuva exceder:
50 mm
100 mm

*Probabilidades inferiores a 30% para valores >50 ou >100 não são apresentadas no mapa.

As regiões sombreadas mostram apenas os maiores acumulados mais prováveis (com prob. $\geq 60\%$).

(a)

(b)

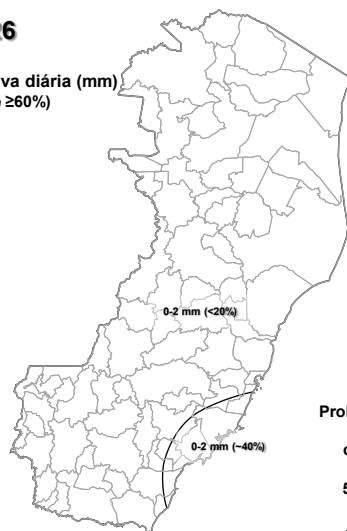
4

Previsão Probabilística de Chuva

Válida para:
04/07/2026

Altura de chuva diária (mm)
(Probabilidade $\geq 60\%$)

- >70
- 50 a 70
- 30 a 50
- 10 a 30
- 2 a 10
- 0 a 2



Probabilidade (%)*
de a altura de
chuva exceder:
50 mm
100 mm

*Probabilidades inferiores a 30% para valores >50 ou >100 não são apresentadas no mapa.

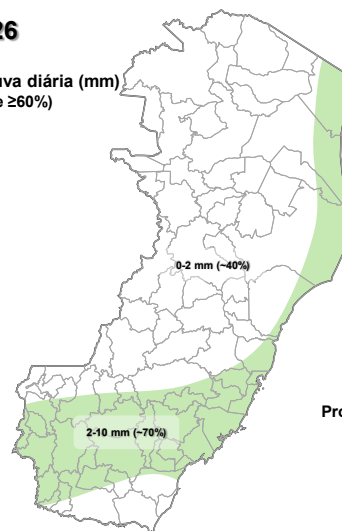
As regiões sombreadas mostram apenas os maiores acumulados mais prováveis (com prob. $\geq 60\%$).

Previsão Probabilística de Chuva

Válida para:
05/07/2026

Altura de chuva diária (mm)
(Probabilidade $\geq 60\%$)

- >70
- 50 a 70
- 30 a 50
- 10 a 30
- 2 a 10
- 0 a 2



Probabilidade (%)*
de a altura de
chuva exceder:
50 mm
100 mm

*Probabilidades inferiores a 30% para valores >50 ou >100 não são apresentadas no mapa.

As regiões sombreadas mostram apenas os maiores acumulados mais prováveis (com prob. $\geq 60\%$).

(c)

(d)

>> [Explicação dos mapas \(exemplo\)](#)



Acumulado de chuva previsto para o período de 02/07 a 08/07/2026

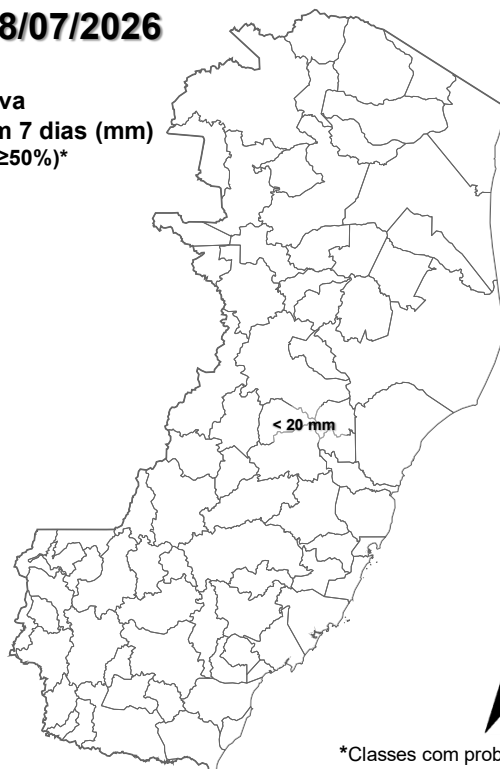
A avaliação dos indicativos numéricos médios da previsão probabilística de chuva para os próximos 7 dias aponta para a possibilidade de chuvas com acumulados abaixo de 20 mm.

Previsão Probabilística de Chuva

Válida para:

02/07 a 08/07/2026

Altura de chuva
acumulada em 7 dias (mm)
(Probabilidade $\geq 50\%$)*



*Classes com probabilidades inferiores a 50% não são apresentadas no mapa.

Comentários sobre outras probabilidades aproximadas para os valores máximos e mínimos de precipitação podem ser encontrados na descrição.

Figura 3 – Previsão probabilística (mm) de chuva acumulada para o período de 02/07 a 08/07/2026.

[>> Entenda este mapa](#)



Figura 4 – Avisos meteorológicos vigentes, de acordo com a previsão da Cepdec.

Avisos Meteorológicos

Válidos para:
02/07/2026
(detalhes na descrição)

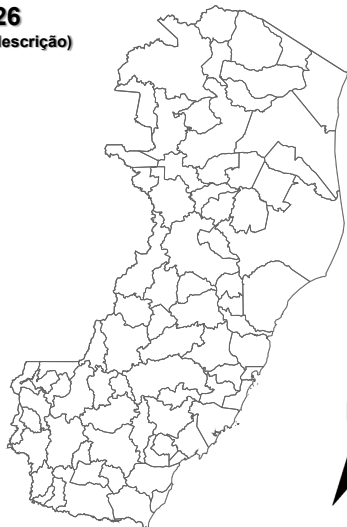
Impacto*:

Excepcional

Alto

Moderado

Sem aviso



*O(s) tipo(s) de aviso no mapa é(são) representado(s) pelo ícone da Cobrade.

(a)

Avisos Meteorológicos

Válidos para:
03/07/2026
(detalhes na descrição)

Impacto*:

Excepcional

Alto

Moderado

Sem aviso



*O(s) tipo(s) de aviso no mapa é(são) representado(s) pelo ícone da Cobrade.

(b)

Validade	Tipo	Impacto	Região Afetada
-	-	-	-

Alertas geológicos e hidrológicos:

Não há alertas geológicos/hidrológicos (Cemaden): [não há alerta\(s\) ativo\(s\)](#) (até o fechamento desta edição)

- Monitoramento hidrológico: [Sace](#), [boletim semanal \(Grande Vitória\)](#) e [sala de situação](#)

FONTES DE DADOS

- [Defesa Civil Nacional](#)
- [Inmet](#)
- [CPTEC/Inpe](#)
- [Cemaden](#)
- [CPRM](#)
- [Nomads/NCEP/NOAA](#)
- [CPC/NCEP/NOAA](#)
- [MSC](#)
- [Godae](#)
- [ECMWF](#)
- [DW](#)
- [JMA](#)



COMUNICADO

A previsão apresentada neste boletim detalha apenas os maiores acumulados de chuva (precipitação atmosférica líquida) mais prováveis ($\geq 60\%$ de probabilidade) e, quando necessário, o segundo maior acumulado mais provável. Ou seja, não é apresentada a previsão do acumulado mais provável (menor impacto). Tal prognóstico se baseia na análise profissional/técnica (subjéctiva) das previsões numéricas e não exclusivamente em sua média.

Com exceção de casos específicos, também não é proposta deste boletim divulgar a “condição de tempo” ou “ícone de tempo” (nublado, chuvoso, ensolarado e afins), assim como previsões de temperatura mínima/máxima diárias. Apenas a previsão probabilística de chuva (precipitação atmosférica líquida) de maior impacto/relevância e avisos meteorológicos (previsão de eventos extremos) são apresentados.

A Cepdec, entidade integrante do [Sistema Alerta!](#) não se responsabiliza pelo uso indevido das informações e/ou produtos disponibilizados aqui. A cópia (integral ou parcial) do conteúdo disponibilizado neste boletim depende da expressa autorização da Cepdec. A fonte das informações e dados deve ser mencionada sempre como "Alerta!". É vedada a utilização das informações e/ou dos produtos disponibilizados neste boletim para fins comerciais.