



# BOLETIM DE AVISOS METEOROLÓGICOS E ALERTAS

## ESTADO DO ESPÍRITO SANTO

12 de maio de 2026

Número: 20260512.0 (ALFFFF) – Atualizado às 10:50h (horário de Brasília)

A Coordenadoria Estadual de Proteção e Defesa Civil, órgão coordenador do Sistema Estadual de Monitoramento e Alerta de Desastres, conforme decreto 4488-R de 09 de agosto 2019, registra:

### SITUAÇÃO

Tempo com variação de nebulosidade no Espírito Santo, com possibilidade de pancadas de chuvas de intensidade de fraca a moderada, sobretudo na faixa costeira do Norte estado.

### TEMPO SEVERO PREVISTO

De acordo com as últimas análises das previsões numéricas por conjunto, a probabilidade de tempo severo no Espírito Santo é **baixa**. Para o período de 12 e 15 de maio, a previsão indica possibilidade de pancadas de chuvas de intensidade de fraca a moderada no estado, no qual, os maiores acumulados estão previstos para a faixa costeira e metade sul do Espírito Santo. A previsão indica que ao longo dos próximos dias, o tempo apresentará variação de nebulosidade com tendência de tempo firme ao final do período analisado. [Veja a nota técnica climática na íntegra.](#)

1

### RECOMENDAÇÕES

As recomendações para lidar com os fenômenos adversos e seus possíveis efeitos podem ser acessados na [página dedicada](#) do Ministério do Desenvolvimento Regional.

### PREVISÃO PROBABILÍSTICA DE CHUVA, AVISOS E ALERTAS

Os dados<sup>1</sup> meteorológicos oficiais observados no Espírito Santo e demais estados do país podem ser acessados na [página do Instituto Nacional de Meteorologia \(Inmet\)](#).

Durante o fechamento desta edição de terça-feira (12), foi possível observar, por meio de imagens de satélite, variação de nebulosidade no Espírito Santo (Figura 1).

Até as 09h00min (horário de Brasília), nas últimas 24h, os dados das redes de estações meteorológicas do Espírito Santo registraram o maior acumulado de chuva no município de

<sup>1</sup> Dados sem análise de consistência, apresentados em horário UTC.

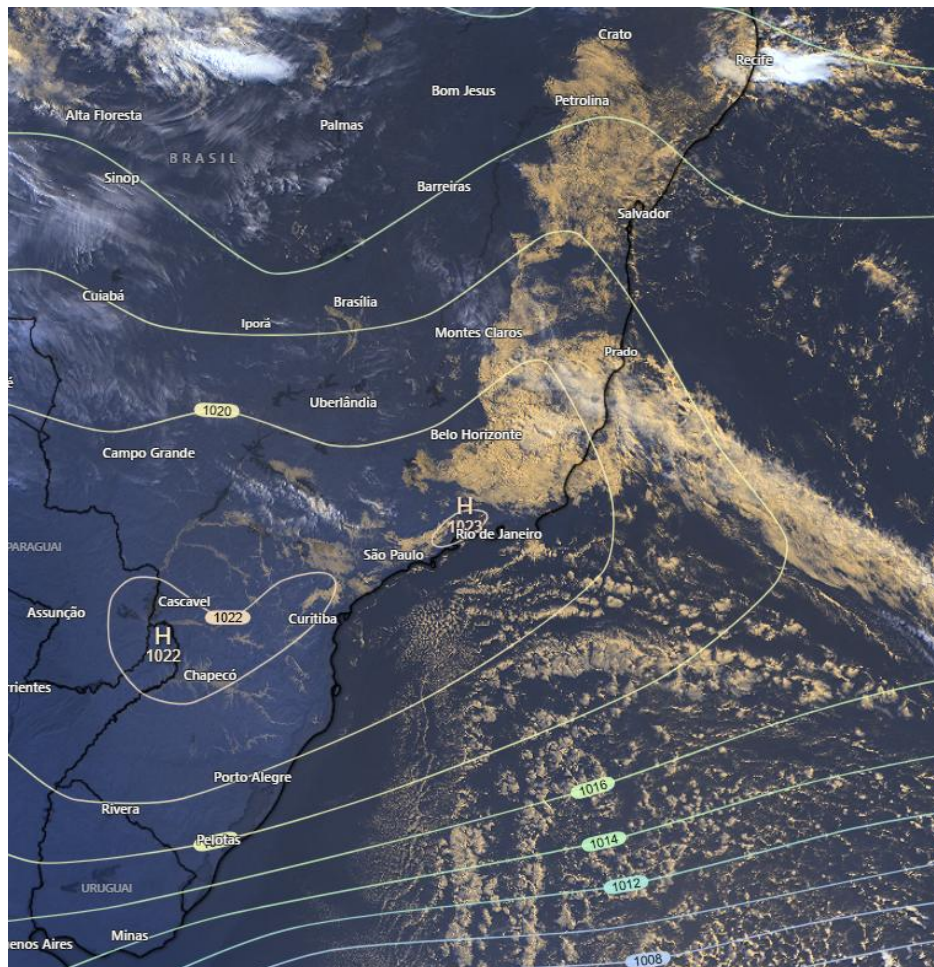


Divino são Lourenço (11 mm). Nos demais postos pluviométricos distribuídos ao longo do estado, os registros ficaram abaixo da marca de 5 mm.

O radar meteorológico do Cemaden, localizado em Santa Teresa (ES), no momento, **está operante**, e não indica ocorrência de chuvas no Espírito Santo.

>> Encontre as definições de alguns termos técnicos, utilizados neste item em [1](#), [2](#) e [3](#)

**Figura 1** – Imagem do satélite GOES-19 (canal visível) e isóbaras às ~10:00 UTC de 12/05/2026.



2

Fontes: Windy; NOAA; ECMWF.

### **Terça-feira (12/05/2026 - Tarde e Noite)**

Probabilidade de 70% para acumulados de chuva entre 2 e 10 mm na região Norte e partes do Noroeste, com prob. inferior a 20% de que ocorram acumulados entre 10 e 30 mm. No restante do estado, probabilidade de ocorrência de chuvas é baixa. [Figura 2a](#)

Não há um aviso ativo para o estado. [Figura 4a](#)



## Quarta-feira (13/05/2026)

---

Predomínio de tempo firme em todo o estado, com baixa probabilidade de ocorrência de chuvas no Espírito Santo. [Figura 2b](#)

Não há um aviso ativo para o estado. [Figura 4b](#)

## Tendências para Quinta-feira e Sexta-feira (14/05/2026 e 15/05/2026)

### Quinta-feira (14/05/2026)

---

Probabilidade de 70% para acumulados de chuva entre 2 e 10 mm nos municípios pertencentes ao Litoral Norte e regiões do Caparaó, Sul, assim como, partes da R. serrana e Oeste do estado, com prob. inferior a 20% de que ocorram acumulados entre 10 e 30 mm. No restante do estado, probabilidade de ocorrência de chuvas é baixa. [Figura 2c](#)

### Sexta-feira (15/05/2026)

---

Probabilidade de 70% para acumulados de chuva entre 2 e 10 mm nas regiões do Caparaó, Sul, Metropolitana e partes da R. serrana, com prob. inferior a 20% de que ocorram acumulados entre 10 e 30 mm. No restante do estado, probabilidade de ocorrência de chuvas é baixa. [Figura 2d](#)

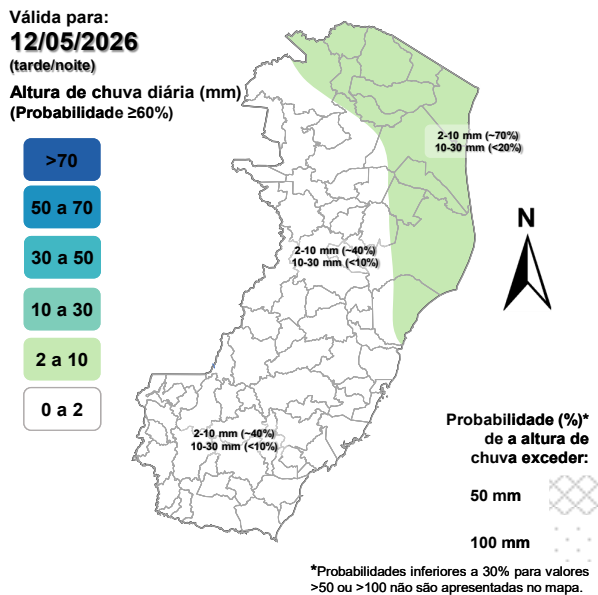
**Obs.:** para termos de comparação, em média, um evento de chuva de 10 mm no mês de maio representa, aproximadamente, 9-31% do total de precipitação mensal, dependendo do município. Maio representa, em geral, o início do período seco no estado.

\*Previsibilidade baixa: quando os modelos numéricos de tempo apresentam muita discordância entre si para o(s) intervalo(s) de chuva na(s) probabilidade(s) de precipitação prevista(s), diminuindo a acurácia da previsão.



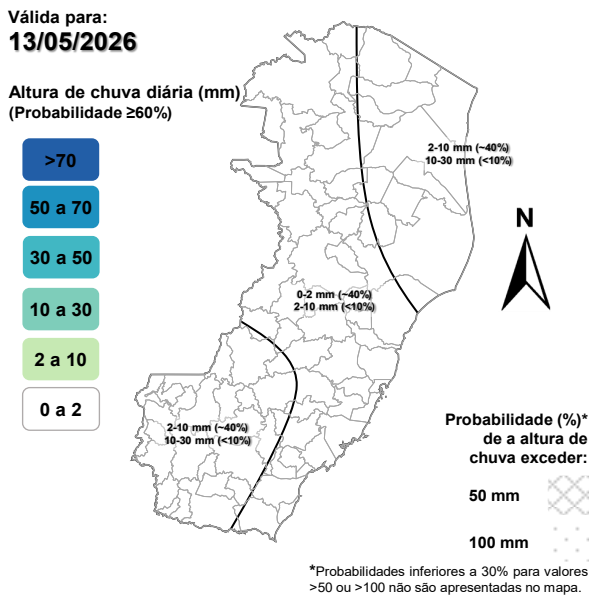
**Figura 2 –** Previsão probabilística (%) relativa aos intervalos diários de precipitação previstos (mm/dia) para 12/05/2026 (tarde/noite) (a), 13/05/2026 (b), 14/05/2026 (c) e 15/05/2026 (d).

### Previsão Probabilística de Chuva



As regiões sombreadas mostram apenas os maiores acumulados mais prováveis (com prob.  $\geq 60\%$ ).

### Previsão Probabilística de Chuva



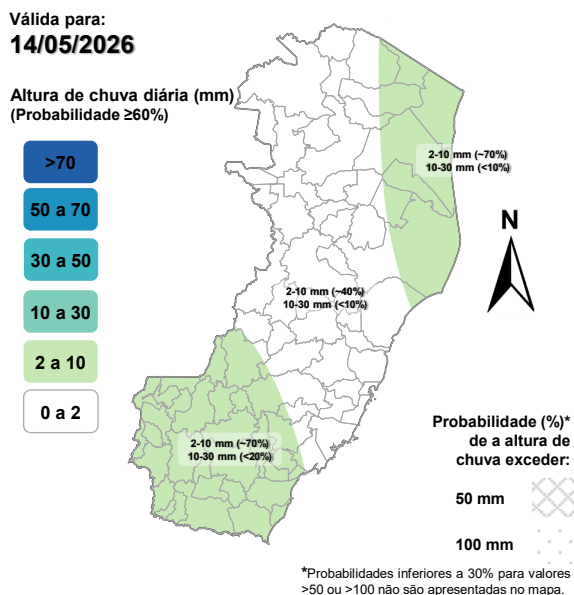
As regiões sombreadas mostram apenas os maiores acumulados mais prováveis (com prob.  $\geq 60\%$ ).

(a)

(b)

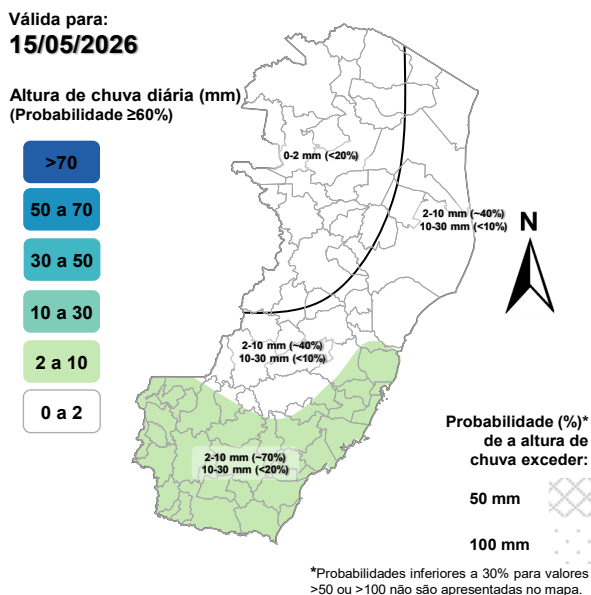
4

### Previsão Probabilística de Chuva



As regiões sombreadas mostram apenas os maiores acumulados mais prováveis (com prob.  $\geq 60\%$ ).

### Previsão Probabilística de Chuva



As regiões sombreadas mostram apenas os maiores acumulados mais prováveis (com prob.  $\geq 60\%$ ).

(c)

(d)

[>> Explicação dos mapas \(exemplo\)](#)



## Acumulado de chuva previsto para o período de 12/05 a 18/05/2026

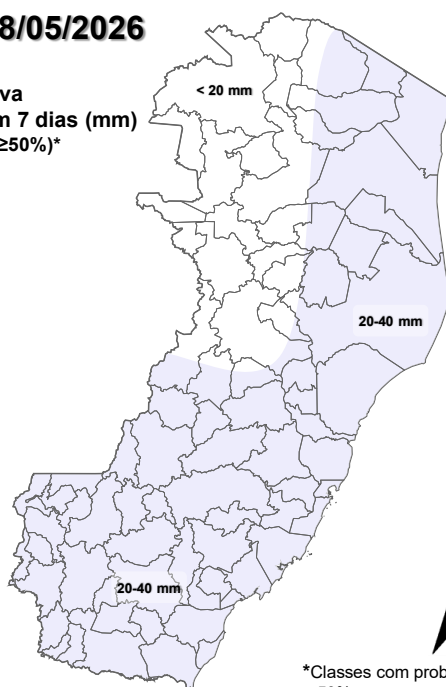
Após avaliação profissional/especializada dos indicativos numéricos médios da previsão probabilística de chuva para os próximos 7 dias, no qual, os modelos numéricos indicam possibilidade de ocorrência de acumulados de chuva entre 20 e 40 mm ao longo das regiões Norte, G. Vitória, R. Serrana, Sul e Caparaó. Nas demais localidades, espera-se chuvas abaixo de 20 mm.

### Previsão Probabilística de Chuva

Válida para:

**12/05 a 18/05/2026**

Altura de chuva  
acumulada em 7 dias (mm)  
(Probabilidade  $\geq 50\%$ )\*



\*Classes com probabilidades inferiores a 50% não são apresentadas no mapa.

Comentários sobre outras probabilidades aproximadas para os valores máximos e mínimos de precipitação podem ser encontrados na descrição.

**Figura 3** – Previsão probabilística (mm) de chuva acumulada para o período de 12/05 a 18/05/2026.

[>> Entenda este mapa](#)



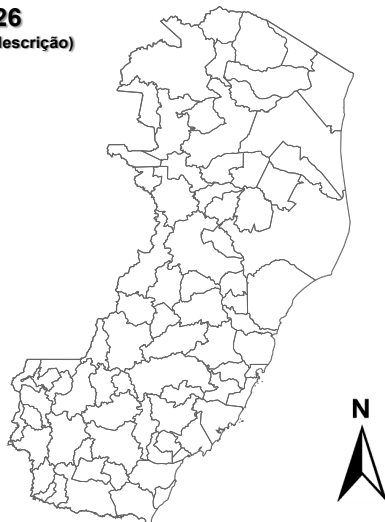
Figura 4 – Avisos meteorológicos vigentes, de acordo com a previsão da Cepdec.

**Avisos Meteorológicos**

Válidos para:  
**12/05/2026**  
(detalhes na descrição)

Impacto\*:

- Excepcional
- Alto
- Moderado
- Sem aviso



\*O(s) tipo(s) de aviso no mapa é(são) representado(s) pelo ícone da Cobrade.

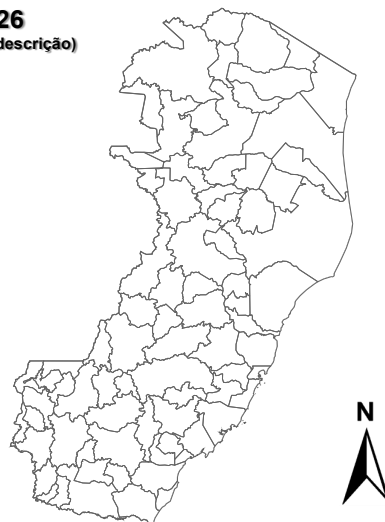
(a)

**Avisos Meteorológicos**

Válidos para:  
**13/05/2026**  
(detalhes na descrição)

Impacto\*:

- Excepcional
- Alto
- Moderado
- Sem aviso



\*O(s) tipo(s) de aviso no mapa é(são) representado(s) pelo ícone da Cobrade.

(b)

Validade	Tipo	Impacto	Região Afetada
-	-	-	-

**Alertas geológicos e hidrológicos:**

Não há alertas geológicos/hidrológicos (Cemaden): [não há alerta\(s\) ativo\(s\)](#) (até o fechamento desta edição)

- Monitoramento hidrológico: [Sace](#), [boletim semanal \(Grande Vitória\)](#) e [sala de situação](#)

**FONTES DE DADOS**

- [Defesa Civil Nacional](#)
- [Inmet](#)
- [CPTEC/Inpe](#)
- [Cemaden](#)
- [CPRM](#)
- [Nomads/NCEP/NOAA](#)
- [CPC/NCEP/NOAA](#)
- [MSC](#)
- [Godae](#)
- [ECMWF](#)
- [DW](#)
- [JMA](#)



## COMUNICADO

---

A previsão apresentada neste boletim detalha apenas os maiores acumulados de chuva (precipitação atmosférica líquida) mais prováveis ( $\geq 60\%$  de probabilidade) e, quando necessário, o segundo maior acumulado mais provável. Ou seja, não é apresentada a previsão do acumulado mais provável (menor impacto). Tal prognóstico se baseia na análise profissional/técnica (subjéctiva) das previsões numéricas e não exclusivamente em sua média.

Com exceção de casos específicos, também não é proposta deste boletim divulgar a “condição de tempo” ou “ícone de tempo” (nublado, chuvoso, ensolarado e afins), assim como previsões de temperatura mínima/máxima diárias. Apenas a previsão probabilística de chuva (precipitação atmosférica líquida) de maior impacto/relevância e avisos meteorológicos (previsão de eventos extremos) são apresentados.

A Cepdec, entidade integrante do [Sistema Alerta!](#) não se responsabiliza pelo uso indevido das informações e/ou produtos disponibilizados aqui. A cópia (integral ou parcial) do conteúdo disponibilizado neste boletim depende da expressa autorização da Cepdec. A fonte das informações e dados deve ser mencionada sempre como "Alerta!". É vedada a utilização das informações e/ou dos produtos disponibilizados neste boletim para fins comerciais.