



# BOLETIM DE AVISOS METEOROLÓGICOS E ALERTAS

## ESTADO DO ESPÍRITO SANTO

23 de abril de 2024

Número: 20240423.0 (ALALAL) – Atualizado às 11:47 (horário de Brasília)

A Coordenadoria Estadual de Proteção e Defesa Civil, órgão coordenador do Sistema Estadual de Monitoramento e Alerta de Desastres, conforme decreto 4488-R de 09 de agosto 2019, registra:

### SITUAÇÃO

Tempo seco na maior parte do estado.

### TEMPO SEVERO PREVISTO

De acordo com as últimas previsões numéricas por conjunto, a probabilidade é baixa para ocorrência de tempo severo no Espírito Santo, durante os próximos 15 dias.

### RECOMENDAÇÕES

As recomendações para lidar com os fenômenos adversos e seus possíveis efeitos podem ser acessadas na [página dedicada](#) do Ministério do Desenvolvimento Regional.

### PREVISÃO PROBABILÍSTICA DE CHUVA, AVISOS E ALERTAS

Os dados<sup>1</sup> meteorológicos observados no Espírito Santo e demais estados do país podem ser acessados na [página do Instituto Nacional de Meteorologia \(Inmet\)](#).

Durante o fechamento desta edição de terça-feira (23) era possível inferir, a partir dos dados de satélite, poucas nuvens sobre a maior parte do Espírito Santo (Figura 1).

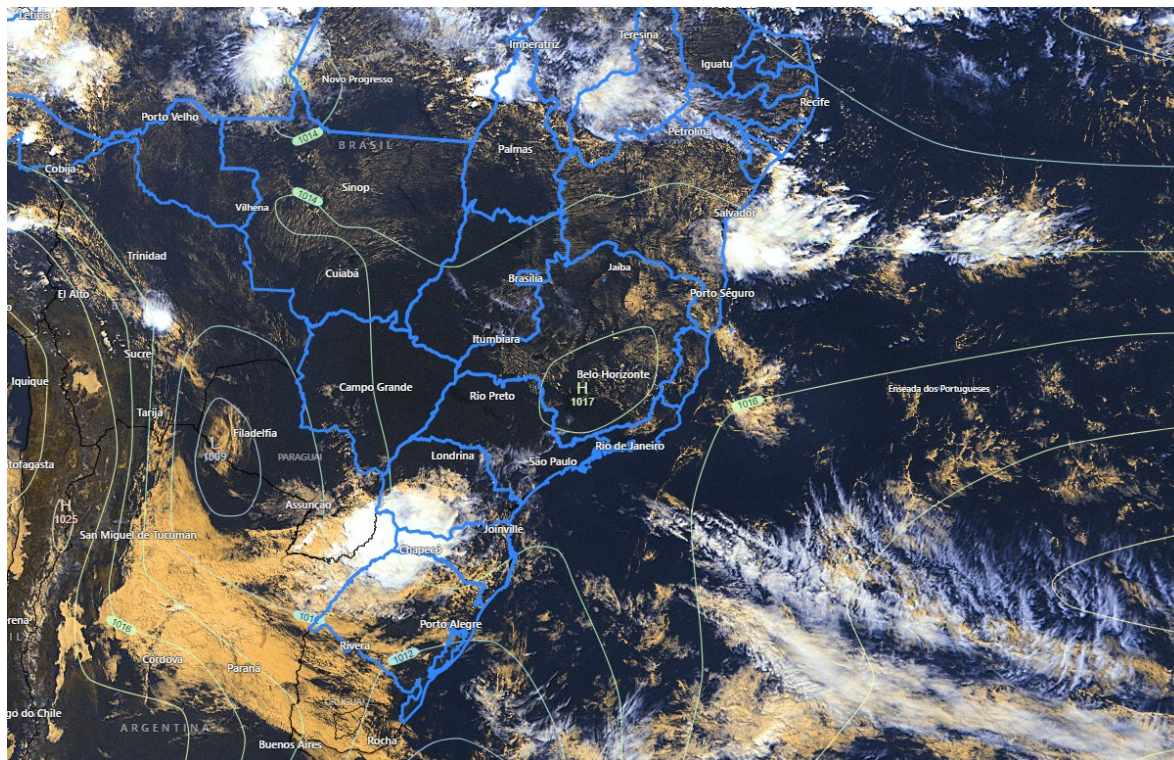
Até as 11h30 (horário de Brasília), os pluviômetros oficiais não haviam registrado acumulados de chuva. Os últimos dados do radar meteorológico do Cemaden, localizado em Santa Leopoldina (ES), estimavam chuva sobre o mar.

>> Encontre as definições de alguns termos técnicos, utilizados neste item em [1](#), [2](#) e [3](#)

<sup>1</sup> Dados sem análise de consistência, apresentados em horário UTC.

**Figura 1** – Imagem do satélite GOES-16 às ~14:10 UTC (canal visível) e isóbaras às 14 UTC de 23/04/2024.

- L – Sistema de Baixa Pressão
- H – Sistema de Alta Pressão



Fontes: Windy; ECMWF; NOAA.

### Terça-feira (23/04/2024)

**Figura 2a:** no litoral norte do estado e parte centro-leste da Serrana, até 75% de prob. para acumulados de chuva de 2-10 mm. A probabilidade de chuva é baixa para as demais regiões. A temperatura mínima continua aumentando durante os próximos dias na maioria das regiões, podendo diminuir na noite do dia 26 ou madrugada do dia 27.

Mais detalhes sobre as probabilidades podem ser visualizados no mapa.

### Quarta-feira (24/04/2024)

**Figura 2b:** em pontos da R. Nordeste, acumulados esparsos de 2-10 mm (~65% de prob.). Em alguns pontos do extremo-sudeste, até 60%\* de prob. para 1-5 mm. A probabilidade de chuva é menor para as demais regiões. A temperatura máxima aumenta, em relação ao dia anterior.



Mais detalhes sobre as probabilidades podem ser visualizados no mapa.

## Tendências para quinta e sexta-feira (25 e 26/04/2024)

### Quinta-feira (25/04/2024)

---

**Figura 2c:** no litoral sudeste do estado e parte da Região Sul, ~60%\* de prob. para acumulados de chuva de 2-10 mm. Nas demais regiões, baixa probabilidade para chuva. A temperatura máxima tende a diminuir um pouco na metade sul.

Mais detalhes sobre as probabilidades podem ser visualizados no mapa.

### Sexta-feira (26/04/2024)

---

**Figura 2d:** no setor oeste do estado, até 50%\* de prob. para 1-5 mm de chuva em pontos isolados. Nas demais regiões, ~60%\* de prob. para acumulados de chuva de 2-10 mm, não se descartando até 20 mm isolados em pontos da G. Vitória e vizinhanças. A temperatura máxima tende a diminuir um pouco na maioria das regiões.

Mais detalhes sobre as probabilidades podem ser visualizados no mapa.

---

\*Previsibilidade baixa: quando os modelos numéricos de tempo apresentam muita discordância entre si para o(s) intervalo(s) de chuva na(s) probabilidade(s) de precipitação prevista(s), diminuindo a acurácia da previsão.



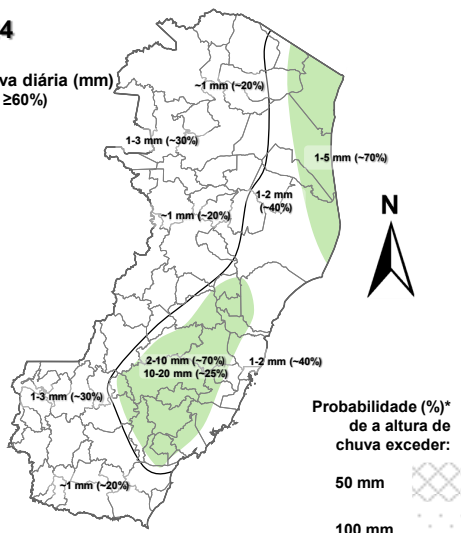
**Figura 2 –** Previsão probabilística (%) relativa aos intervalos diários de precipitação previstos (mm/dia) para 23 (a), 24 (b), 25 (c) e 26/04/2024 (d).

**Previsão Probabilística de Chuva**

Válida para:  
**23/04/2024**

Altura de chuva diária (mm)  
(Probabilidade ≥60%)

- >70
- 50 a 70
- 30 a 50
- 10 a 30
- 2 a 10
- 0 a 2



As regiões sombreadas mostram apenas os maiores acumulados mais prováveis (com prob. ≥ 60%).

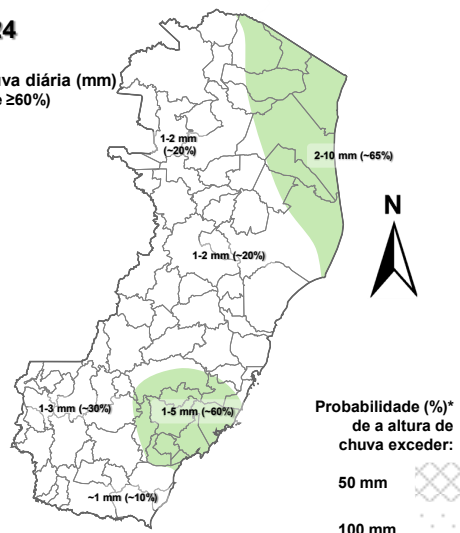
(a)

**Previsão Probabilística de Chuva**

Válida para:  
**24/04/2024**

Altura de chuva diária (mm)  
(Probabilidade ≥60%)

- >70
- 50 a 70
- 30 a 50
- 10 a 30
- 2 a 10
- 0 a 2



As regiões sombreadas mostram apenas os maiores acumulados mais prováveis (com prob. ≥ 60%).

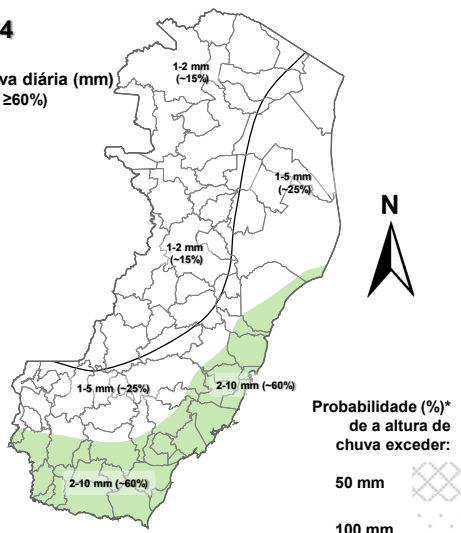
(b)

**Previsão Probabilística de Chuva**

Válida para:  
**25/04/2024**

Altura de chuva diária (mm)  
(Probabilidade ≥60%)

- >70
- 50 a 70
- 30 a 50
- 10 a 30
- 2 a 10
- 0 a 2



As regiões sombreadas mostram apenas os maiores acumulados mais prováveis (com prob. ≥ 60%).

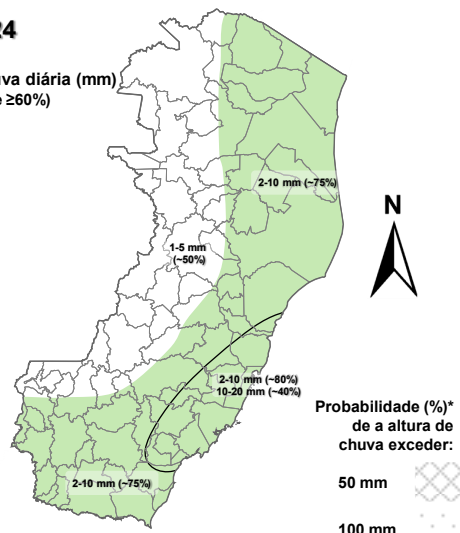
(c)

**Previsão Probabilística de Chuva**

Válida para:  
**26/04/2024**

Altura de chuva diária (mm)  
(Probabilidade ≥60%)

- >70
- 50 a 70
- 30 a 50
- 10 a 30
- 2 a 10
- 0 a 2



As regiões sombreadas mostram apenas os maiores acumulados mais prováveis (com prob. ≥ 60%).

(d)

[>> Explicação dos mapas \(exemplo\)](#)



## Acumulado de chuva previsto para o período de 23 a 29/04/2024

Após avaliação profissional/técnica dos indicativos numéricos médios da previsão probabilística de chuva para os próximos 7 dias, foi estimado um acumulado de 20-40 para trechos do setor sudeste do estado (Fig. 3). O mínimo previsto (~40% dos modelos numéricos de previsão de tempo) indica ~20 mm a menos que os valores sugeridos pela previsão média. O máximo previsto (~10% dos modelos) indica ~20 mm adicionais em pontos da faixa leste e norte do estado, em relação à previsão média.

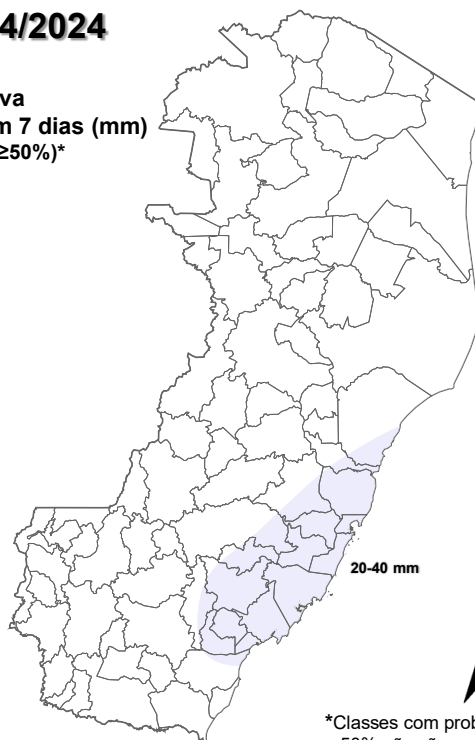
Figura 3 – Previsão probabilística (mm) de chuva acumulada para o período de 23 a 29/04/2024.

### Previsão Probabilística de Chuva

Válida para:

**23 a 29/04/2024**

Altura de chuva acumulada em 7 dias (mm)  
(Probabilidade  $\geq 50\%$ )\*



\*Classes com probabilidades inferiores a 50% não são apresentadas no mapa.

Comentários sobre outras probabilidades aproximadas para os valores máximos e mínimos de precipitação podem ser encontrados na descrição.

[>> Entenda este mapa](#)



**Figura 4 – Avisos meteorológicos vigentes, de acordo com a previsão da Cepdec.**

**Avisos Meteorológicos**

Válidos para:  
**23-24/04/2024**  
(detalhes na descrição)

Impacto\*:

Excepcional

Alto

Moderado

Sem aviso



\*O(s) tipo(s) de aviso no mapa é(ão) representado(s) pelo ícone da Cobrade.

(a)

**Avisos Meteorológicos**

Válidos para:  
**25-26/04/2024**  
(detalhes na descrição)

Impacto\*:

Excepcional

Alto

Moderado

Sem aviso



\*O(s) tipo(s) de aviso no mapa é(ão) representado(s) pelo ícone da Cobrade.

(b)

Validade	Tipo	Impacto	Região Afetada
-	-	-	-

Impactos: moderado – prob. num. de 30-50% (exceto tempestades severas) e alto – prob. num. >50% para tempo severo (tipo). Excepcional: prob. para tempo sev. raro.

**Alertas geológicos e hidrológicos:**

- Alertas geológicos/hidrológicos (Cemaden): [não havia alerta\(s\) ativo\(s\)](#) (até o fechamento desta edição)
- Monitoramento hidrológico: [Sace](#), [boletim semanal \(Grande Vitória\)](#) e [sala de situação](#)



## FONTES DE DADOS

---

- [Defesa Civil Nacional](#)
- [Inmet](#)
- [CPTEC/Inpe](#)
- [Cemaden](#)
- [CPRM](#)
- [Nomads/NCEP/NOAA](#)
- [CPC/NCEP/NOAA](#)
- [MSC](#)
- [Godae](#)
- [ECMWF](#)
- [DW](#)
- [JMA](#)

## COMUNICADO

---

A previsão apresentada neste boletim detalha apenas os maiores acumulados de chuva (precipitação atmosférica líquida) mais prováveis ( $\geq 60\%$  de probabilidade) e, quando necessário, o segundo maior acumulado mais provável. Ou seja, não é apresentada a previsão do acumulado mais provável (menor impacto). Tal prognóstico se baseia na análise profissional/técnica (subjetiva) das previsões numéricas e não exclusivamente em sua média.

Com exceção de casos específicos, também não é proposta deste boletim divulgar a “condição de tempo” ou “ícone de tempo” (nublado, chuvoso, ensolarado e afins), assim como previsões de temperatura mínima/máxima diárias. Apenas a previsão probabilística de chuva (precipitação atmosférica líquida) de maior impacto/relevância e avisos meteorológicos (previsão de eventos extremos) são apresentados.

A Cepdec, entidade integrante do [Sistema Alerta!](#) não se responsabiliza pelo uso indevido das informações e/ou produtos disponibilizados aqui. A cópia (integral ou parcial) do conteúdo disponibilizado neste boletim depende da expressa autorização da Cepdec. A fonte das informações e dados deve ser mencionada sempre como "Alerta!". É vedada a utilização das informações e/ou dos produtos disponibilizados neste boletim para fins comerciais.