



# BOLETIM DE AVISOS METEOROLÓGICOS E ALERTAS

## ESTADO DO ESPÍRITO SANTO

22 de abril de 2024

Número: 20240422.0 (AMDVDV) – Atualizado às 12:56 (horário de Brasília)

A Coordenadoria Estadual de Proteção e Defesa Civil, órgão coordenador do Sistema Estadual de Monitoramento e Alerta de Desastres, conforme decreto 4488-R de 09 de agosto 2019, registra:

### SITUAÇÃO

Segunda (22) e terça-feira (23) com chuva ocasional em alguns trechos do estado.

### TEMPO SEVERO PREVISTO

De acordo com as últimas previsões numéricas por conjunto, a probabilidade é baixa para ocorrência de tempo severo no Espírito Santo, durante os próximos 15 dias.

### RECOMENDAÇÕES

As recomendações para lidar com os fenômenos adversos e seus possíveis efeitos podem ser acessadas na [página dedicada](#) do Ministério do Desenvolvimento Regional.

### PREVISÃO PROBABILÍSTICA DE CHUVA, AVISOS E ALERTAS

Os dados<sup>1</sup> meteorológicos observados no Espírito Santo e demais estados do país podem ser acessados na [página do Instituto Nacional de Meteorologia \(Inmet\)](#).

Durante o fechamento desta edição de segunda-feira (22) era possível inferir, a partir dos dados de satélite, variação de nuvens sobre a maior parte do Espírito Santo (Figura 1).

Até as 12h30 (horário de Brasília), os pluviômetros oficiais haviam registrado acumulados de chuva de até 1 mm em pontos isolados do litoral norte. Os últimos dados do radar meteorológico do Cemaden, localizado em Santa Leopoldina (ES), estimavam chuva sobre o mar.

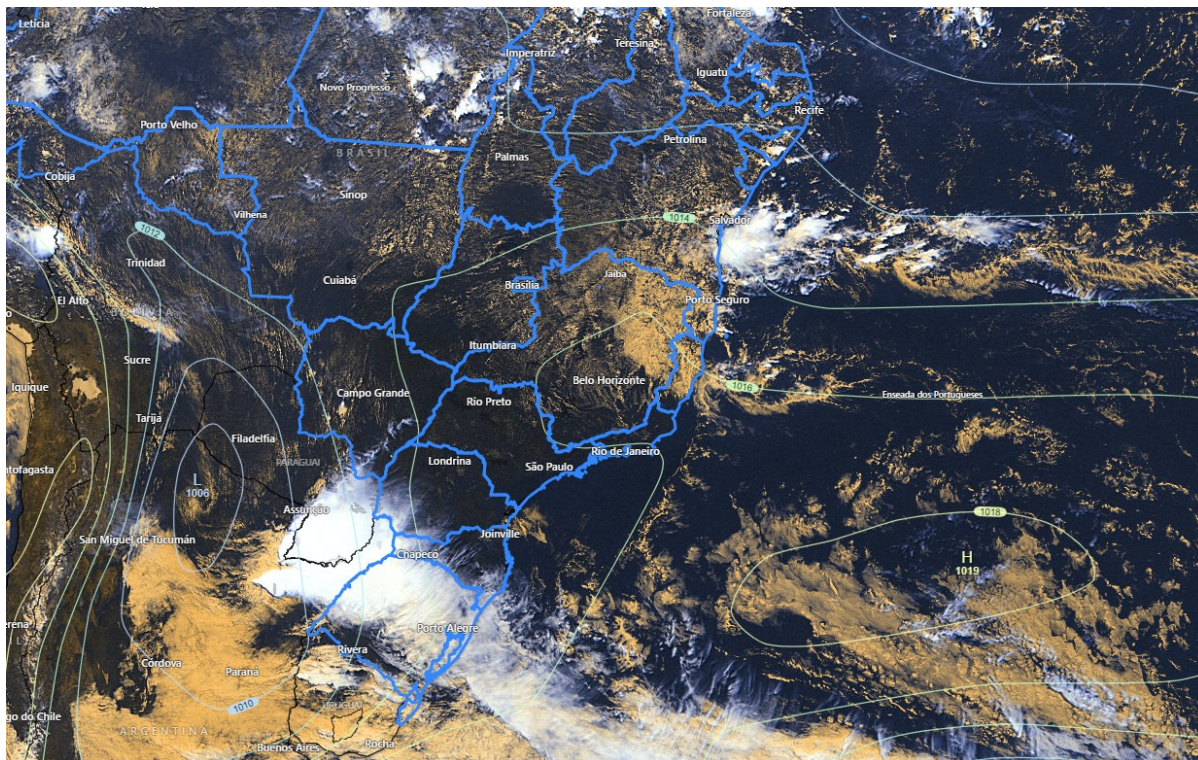
>> Encontre as definições de alguns termos técnicos, utilizados neste item em [1](#), [2](#) e [3](#)

<sup>1</sup> Dados sem análise de consistência, apresentados em horário UTC.



**Figura 1** – Imagem do satélite GOES-16 às ~15:10 UTC (canal visível) e isóbaras às 15 UTC de 22/04/2024.

- L – Sistema de Baixa Pressão
- H – Sistema de Alta Pressão



Fontes: Windy; ECMWF; NOAA.

## Segunda-feira (22/04/2024)

**Figura 2a:** em trechos do litoral norte, acumulados de chuva de 10-20 mm (prob. de ~70%), não se descartando algum valor isolado de 20-40 mm (~35% de prob.). Em trechos de parte da R. Noroeste e restante da R. Nordeste e do extremo-norte, ~60%\* de prob. para acumulados de 10-20 mm de chuva. Na maior parte do extremo-sul e centro-oeste capixaba, baixa probabilidade de chuva. Na Grande Vitória, parte do oeste da R. Noroeste e pontos da R. Serrana, cerca de 60% de prob. para acumulados mal distribuídos de chuva de 2-10 mm.

Mais detalhes sobre as probabilidades podem ser visualizados no mapa.



## Terça-feira (23/04/2024)

**Figura 2b:** na maior parte da faixa leste do estado, até 70% de prob. para acumulados de chuva de 2-10 mm, não se descartando valores de 10-20 mm em pontos isolados (prob. de ~40%). As demais regiões acumulam entre 1 e 5 mm em alguns pontos (prob. de até 70%). A temperatura mínima volta a aumentar na maioria das regiões, a partir deste dia, devendo diminuir na noite do dia 27 ou madrugada do dia 28.

Mais detalhes sobre as probabilidades podem ser visualizados no mapa.

## Tendências para quarta e quinta-feira (24 e 25/04/2024)

### Quarta-feira (24/04/2024)

**Figura 2c:** em pontos da R. Nordeste, acumulados esparsos de 2-10 mm (~65% de prob.). Em alguns pontos do setor sudeste, até 60%\* de prob. para 1-5 mm. A probabilidade de chuva é menor para as demais regiões. A temperatura máxima tende a aumentar na maioria das regiões, neste dia.

Mais detalhes sobre as probabilidades podem ser visualizados no mapa.

### Quinta-feira (25/04/2024)

**Figura 2d:** no litoral do estado e parte da Região Sul, ~60%\* de prob. para acumulados de chuva de 2-10 mm. Nas demais regiões, baixa probabilidade para chuva. A temperatura máxima tende a diminuir um pouco na metade sul.

Mais detalhes sobre as probabilidades podem ser visualizados no mapa.

---

\*Previsibilidade baixa: quando os modelos numéricos de tempo apresentam muita discordância entre si para o(s) intervalo(s) de chuva na(s) probabilidade(s) de precipitação prevista(s), diminuindo a acurácia da previsão.



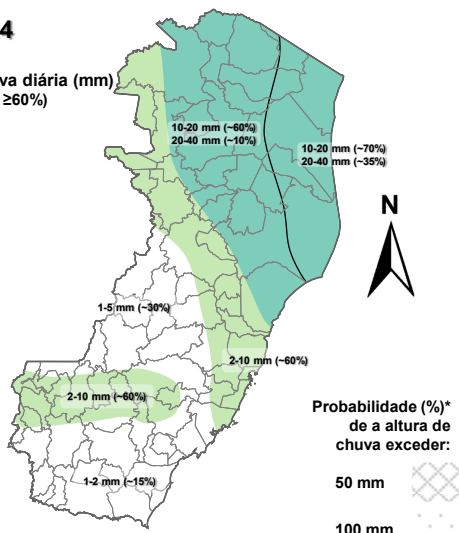
**Figura 2** – Previsão probabilística (%) relativa aos intervalos diários de precipitação previstos (mm/dia) para 22 (a), 23 (b), 24 (c) e 25/04/2024 (d).

### Previsão Probabilística de Chuva

Válida para:  
**22/04/2024**

Altura de chuva diária (mm)  
(Probabilidade  $\geq 60\%$ )

- >70
- 50 a 70
- 30 a 50
- 10 a 30
- 2 a 10
- 0 a 2



Probabilidade (%)\*  
de a altura de  
chuva exceder:  
50 mm   
100 mm

\*Probabilidades inferiores a 30% para valores >50 ou >100 não são apresentadas no mapa.

As regiões sombreadas mostram apenas os maiores acumulados mais prováveis (com prob.  $\geq 60\%$ ).

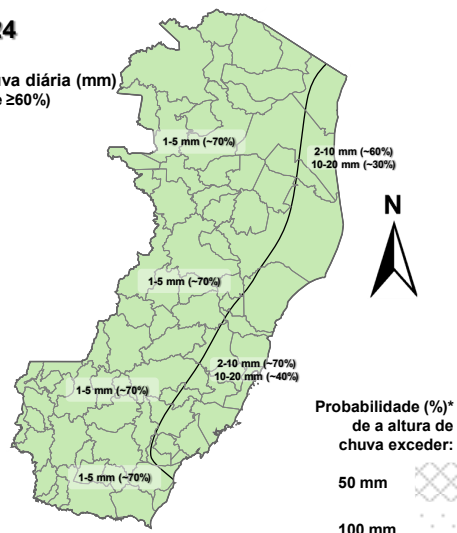
(a)

### Previsão Probabilística de Chuva

Válida para:  
**23/04/2024**

Altura de chuva diária (mm)  
(Probabilidade  $\geq 60\%$ )

- >70
- 50 a 70
- 30 a 50
- 10 a 30
- 2 a 10
- 0 a 2



Probabilidade (%)\*  
de a altura de  
chuva exceder:  
50 mm   
100 mm

\*Probabilidades inferiores a 30% para valores >50 ou >100 não são apresentadas no mapa.

As regiões sombreadas mostram apenas os maiores acumulados mais prováveis (com prob.  $\geq 60\%$ ).

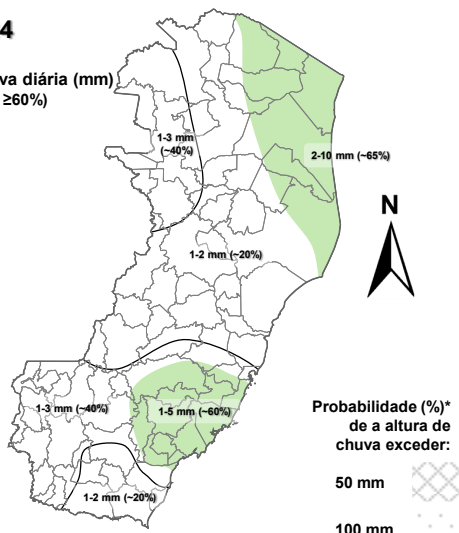
(b)

### Previsão Probabilística de Chuva

Válida para:  
**24/04/2024**

Altura de chuva diária (mm)  
(Probabilidade  $\geq 60\%$ )

- >70
- 50 a 70
- 30 a 50
- 10 a 30
- 2 a 10
- 0 a 2



Probabilidade (%)\*  
de a altura de  
chuva exceder:  
50 mm   
100 mm

\*Probabilidades inferiores a 30% para valores >50 ou >100 não são apresentadas no mapa.

As regiões sombreadas mostram apenas os maiores acumulados mais prováveis (com prob.  $\geq 60\%$ ).

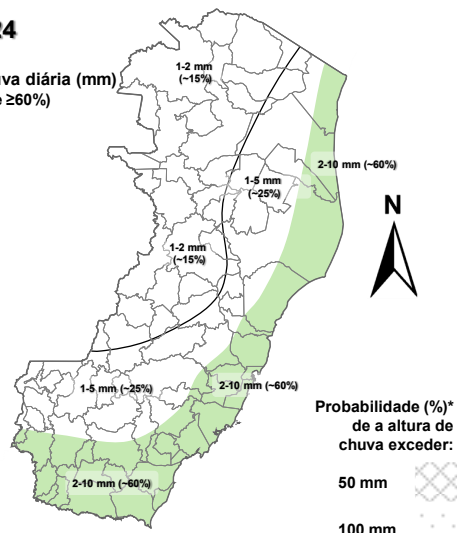
(c)

### Previsão Probabilística de Chuva

Válida para:  
**25/04/2024**

Altura de chuva diária (mm)  
(Probabilidade  $\geq 60\%$ )

- >70
- 50 a 70
- 30 a 50
- 10 a 30
- 2 a 10
- 0 a 2



Probabilidade (%)\*  
de a altura de  
chuva exceder:  
50 mm   
100 mm

\*Probabilidades inferiores a 30% para valores >50 ou >100 não são apresentadas no mapa.

As regiões sombreadas mostram apenas os maiores acumulados mais prováveis (com prob.  $\geq 60\%$ ).

(d)

[>> Explicação dos mapas \(exemplo\)](#)



## Acumulado de chuva previsto para o período de 22 a 28/04/2024

Após avaliação profissional/técnica dos indicativos numéricos médios da previsão probabilística de chuva para os próximos 7 dias, foi estimado um acumulado de 20-40 para trechos da faixa litorânea do estado (Fig. 3). O mínimo previsto (~40% dos modelos numéricos de previsão de tempo) indica ~20 mm a menos que os valores sugeridos pela previsão média. O máximo previsto (~10% dos modelos) indica ~20 mm adicionais em pontos da faixa leste do estado, em relação à previsão média.

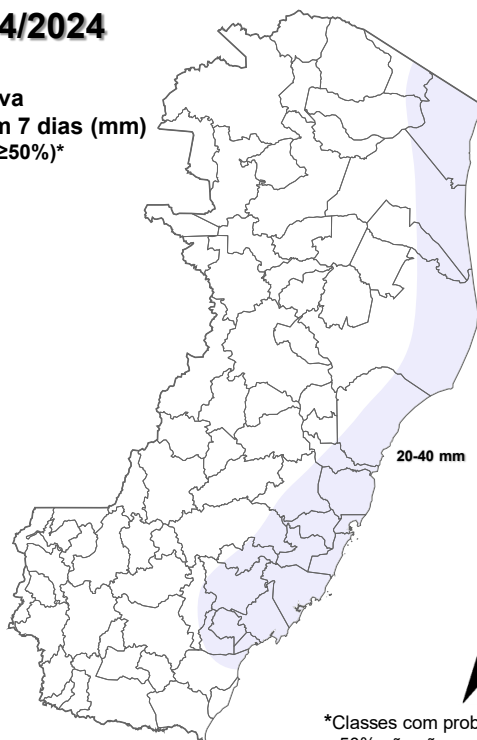
Figura 3 – Previsão probabilística (mm) de chuva acumulada para o período de 22 a 28/04/2024.

### Previsão Probabilística de Chuva

Válida para:

**22 a 28/04/2024**

Altura de chuva acumulada em 7 dias (mm)  
(Probabilidade  $\geq 50\%$ )\*



\*Classes com probabilidades inferiores a 50% não são apresentadas no mapa.

Comentários sobre outras probabilidades aproximadas para os valores máximos e mínimos de precipitação podem ser encontrados na descrição.

[>> Entenda este mapa](#)



**Figura 4 – Avisos meteorológicos vigentes, de acordo com a previsão da Cepdec.**

**Avisos Meteorológicos**

Válidos para:  
**22-23/04/2024**  
(detalhes na descrição)

Impacto\*:

Excepcional

Alto

Moderado

Sem aviso



\*O(s) tipo(s) de aviso no mapa é(ão) representado(s) pelo ícone da Cobrade.

(a)

**Avisos Meteorológicos**

Válidos para:  
**24-25/04/2024**  
(detalhes na descrição)

Impacto\*:

Excepcional

Alto

Moderado

Sem aviso



\*O(s) tipo(s) de aviso no mapa é(ão) representado(s) pelo ícone da Cobrade.

(b)

Validade	Tipo	Impacto	Região Afetada
-	-	-	-

Impactos: moderado – prob. num. de 30-50% (exceto tempestades severas) e alto – prob. num. >50% para tempo severo (tipo). Excepcional: prob. para tempo sev. raro.

**Alertas geológicos e hidrológicos:**

- Alertas geológicos/hidrológicos (Cemaden): [não havia alerta\(s\) ativo\(s\)](#) (até o fechamento desta edição)
- Monitoramento hidrológico: [Sace](#), [boletim semanal \(Grande Vitória\)](#) e [sala de situação](#)



## FONTES DE DADOS

---

- [Defesa Civil Nacional](#)
- [Inmet](#)
- [CPTEC/Inpe](#)
- [Cemaden](#)
- [CPRM](#)
- [Nomads/NCEP/NOAA](#)
- [CPC/NCEP/NOAA](#)
- [MSC](#)
- [Godae](#)
- [ECMWF](#)
- [DW](#)
- [JMA](#)

## COMUNICADO

---

A previsão apresentada neste boletim detalha apenas os maiores acumulados de chuva (precipitação atmosférica líquida) mais prováveis ( $\geq 60\%$  de probabilidade) e, quando necessário, o segundo maior acumulado mais provável. Ou seja, não é apresentada a previsão do acumulado mais provável (menor impacto). Tal prognóstico se baseia na análise profissional/técnica (subjetiva) das previsões numéricas e não exclusivamente em sua média.

Com exceção de casos específicos, também não é proposta deste boletim divulgar a “condição de tempo” ou “ícone de tempo” (nublado, chuvoso, ensolarado e afins), assim como previsões de temperatura mínima/máxima diárias. Apenas a previsão probabilística de chuva (precipitação atmosférica líquida) de maior impacto/relevância e avisos meteorológicos (previsão de eventos extremos) são apresentados.

A Cepdec, entidade integrante do [Sistema Alerta!](#) não se responsabiliza pelo uso indevido das informações e/ou produtos disponibilizados aqui. A cópia (integral ou parcial) do conteúdo disponibilizado neste boletim depende da expressa autorização da Cepdec. A fonte das informações e dados deve ser mencionada sempre como "Alerta!". É vedada a utilização das informações e/ou dos produtos disponibilizados neste boletim para fins comerciais.