



# BOLETIM DE AVISOS METEOROLÓGICOS E ALERTAS

## ESTADO DO ESPÍRITO SANTO

27 de novembro de 2022

Número: 20221127.0 – Atualizado às 09:38 (horário de Brasília)

A Coordenadoria Estadual de Proteção e Defesa Civil, órgão coordenador do Sistema Estadual de Monitoramento e Alerta de Desastres, conforme decreto 4488-R de 09 de agosto 2019, registra:

### 1. SITUAÇÃO

**Risco de chuvas intensas em parte do estado.**

### 2. TEMPO SEVERO PREVISTO



**Simbologia:** / **Cobrade:** 1.3.2.1.4 (chuvas intensas) relativa à 1.3.1.2.0 (zona de conv. de umidade)

**Obs.:** apenas Cobrade do grupo “meteorológico” são abrangidas neste boletim.

[>> Acesse as definições](#)

### 3. RECOMENDAÇÕES

As recomendações para lidar com os fenômenos adversos e seus possíveis efeitos podem ser acessadas na [página dedicada](#) do Ministério do Desenvolvimento Regional.

### 4. ANÁLISE SINÓTICA, PREVISÃO DE TEMPO, AVISOS E ALERTAS

O sábado (26) observou um máximo de 80 a 120 mm de chuva entre o leste de Conceição da Barra e de São Mateus. A maior parte do extremo-norte registrou entre 10 e 30 mm de precipitação. Entre o norte da Grande Vitória e parte da Região Serrana, o total diário de chuva foi de 1 a 5 mm, em média. As demais áreas do estado praticamente não observaram chuva.

Até o fechamento desta edição de domingo (27) era possível inferir, a partir dos dados de satélite, variação de nebulosidade sobre o Espírito Santo (Figura 1). A Zona de Convergência do Atlântico Sul (ZCAS) influenciava as condições de tempo. Estimava-se chuva esparsa em trechos do extremo-sul capixaba e entre Linares e Aracruz.

Até as 09h10 (horário de Brasília), o total de chuva observado no estado estava na casa de 1 a 5 mm em pontos das vizinhanças de Lúna, na Grande Vitória, pontos do litoral sul, Região Nordeste e extremo-norte do estado.

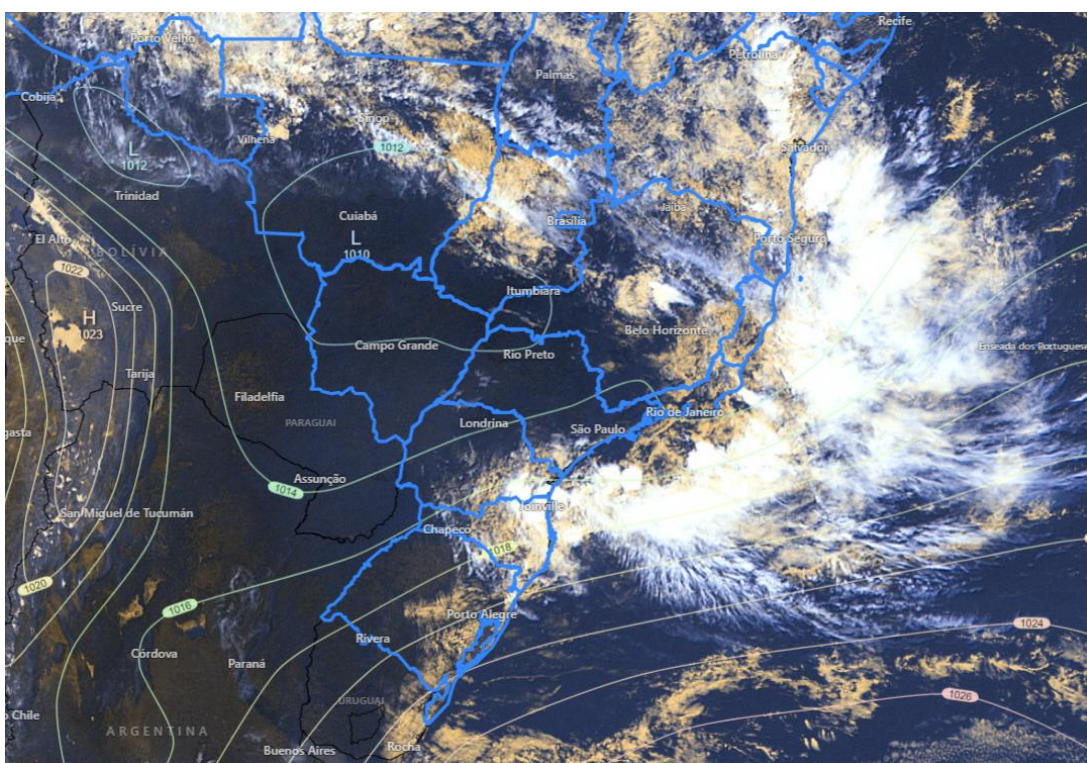
>> Encontre as definições de alguns termos técnicos, utilizados neste item, no anexo e em [1](#), [2](#), [3](#) e [4](#)

## Domingo (27/11/2022)

Domingo (27) com variação de nuvens no estado. Estão previstas chuvas e pancadas de chuva em todas as regiões, sendo **moderadas a fortes em alguns trechos** (Figura 2a) e não se descartando trovoada isolada à tarde. **O total diário de chuva pode ser expressivo em alguns pontos, com maior probabilidade entre a Grande Vitória e o setor nordeste capixaba, assim como em pontos da Região Serrana e Caparaó** (ver avisos na Figura 4a).

**Figura 1** – Imagem do satélite GOES-16 às 12:20 UTC (canal visível) e isóbaras às 12 UTC de 27/11/2022.

- L – Sistema de Baixa Pressão
- H – Sistema de Alta Pressão



Fontes: Windy; ECMWF; NOAA.

## Segunda-feira (28/11/2022)

O tempo continua instável durante a segunda-feira (28). Ocorre variação de nuvens no estado e estão previstas chuvas e pancadas de chuva em todas as regiões, sendo **moderadas a**



**fortes em alguns trechos (Figura 2b). O total diário de chuva pode ser expressivo em alguns pontos, com maior probabilidade entre a Grande Vitória e o centro-nordeste capixaba (ver avisos na Figura 4b).**

### **Tendências para terça e quarta-feira (29 e 30/11/2022)**

Terça-feira (29) também com previsão de tempo predominantemente chuvoso. Ocorre variação de nuvens no estado e estão previstas chuvas e pancadas de chuva em todas as regiões, sendo **moderadas a fortes em alguns trechos (Figura 2c). O total diário de chuva pode ser expressivo em alguns pontos, com maior probabilidade entre a Grande Vitória e o centro-nordeste capixaba (ver avisos na Figura 4b).**

A previsão para a quarta-feira (30) ainda indica condições favoráveis para chuvas na maioria das regiões, mas com menor probabilidade para chuvas extremas. Ocorre variação de nuvens no estado e estão previstas chuvas e pancadas de chuva, sendo **moderadas a ocasionalmente fortes em pontos isolados (Figura 2d). O total diário de chuva pode ser moderado em alguns trechos, com maior probabilidade entre a Grande Vitória e o centro-nordeste capixaba.**

A condição de tempo detalhada pode ser acessada na [página da CM/Incaper](#).

### **Previsão probabilística de chuva**

Domingo (27) – Figura 2a: probabilidade de **60\*-70% para chuvas de 40-60 mm nas áreas avermelhadas (30-40% para valores pontuais de 60-80 mm)** e 60%\* para chuvas de 20-40 mm nas áreas alaranjadas (**30-40% para valores pontuais de 40-60 mm**).

Segunda-feira (28) – Figura 2b: probabilidade de, **~70% para chuvas de 40-60 mm nas áreas avermelhadas (~30% para valores pontuais de 60-80 mm)** e ~70% para chuvas de 20-40 mm nas áreas alaranjadas (**~30% para valores pontuais de 40-60 mm**).

Terça-feira (29) – Figura 2c: probabilidade de **~70% para chuvas de 40-60 mm nas áreas avermelhadas (~35% para valores pontuais de 60-80 mm)** e ~70% para chuvas de 20-40 mm nas áreas alaranjadas (**~40% para valores pontuais de 40-60 mm**).

Quarta-feira (30) – Figura 2c: probabilidade de **~60%\* para chuvas de 40-60 mm nas áreas avermelhadas (~30% para valores pontuais de 60-80 mm)** e ~70% para chuvas de 20-40 mm nas áreas alaranjadas (**~30% para valores pontuais de 40-60 mm**).

\*Os modelos apresentaram muita discordância entre si para o(s) intervalo(s) de chuva nesta(s) probabilidade(s).



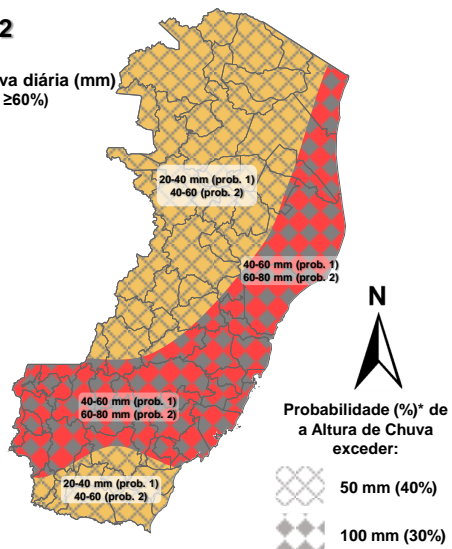
**Figura 2 –** Previsão probabilística (%) relativa aos intervalos diários de precipitação previstos (mm/dia) para 27 (a), 28 (b), 29 (c) e 30/11/2022 (d).

**Previsão Probabilística de Chuva**

Válida para:  
**27/11/2022**

Altura de chuva diária (mm)  
(Probabilidade ≥60%)

- >70
- 50 a 70
- 30 a 50
- 10 a 30
- 2 a 10
- 0 a 2



\*Probabilidades inferiores a 30% para valores >50 ou >100 não são apresentadas no mapa.

Modelos meteorológicos utilizados: GFS, CMC, ICON, ECMWF, UKMO, ACCESS, CMA, ARPEGE, GDAPS, GEFS, GEPS, WRF, COSMO, ETA, entre outros.

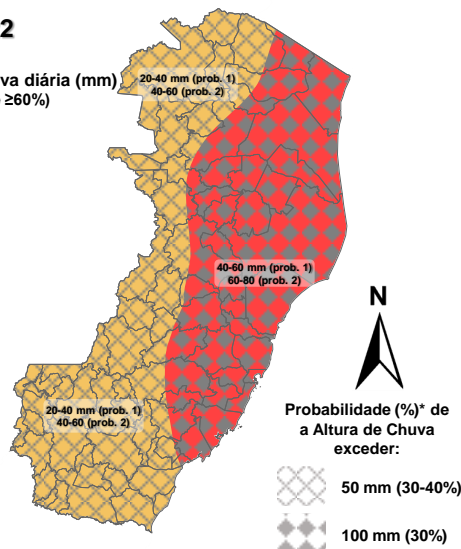
(a)

**Previsão Probabilística de Chuva**

Válida para:  
**28/11/2022**

Altura de chuva diária (mm)  
(Probabilidade ≥60%)

- >70
- 50 a 70
- 30 a 50
- 10 a 30
- 2 a 10
- 0 a 2



\*Probabilidades inferiores a 30% para valores >50 ou >100 não são apresentadas no mapa.

Modelos meteorológicos utilizados: GFS, CMC, ICON, ECMWF, UKMO, ACCESS, CMA, ARPEGE, GDAPS, GEFS, GEPS, WRF, COSMO, ETA, entre outros.

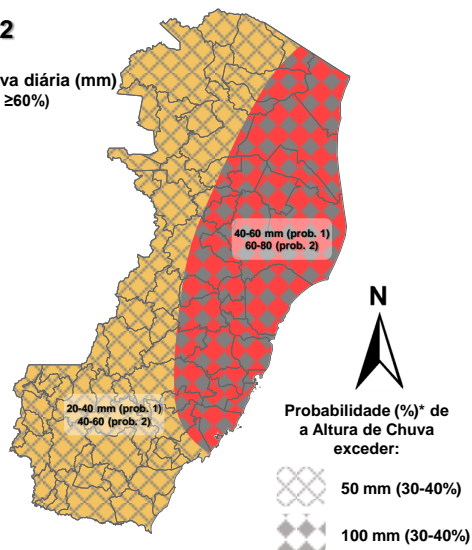
(b)

**Previsão Probabilística de Chuva**

Válida para:  
**29/11/2022**

Altura de chuva diária (mm)  
(Probabilidade ≥60%)

- >70
- 50 a 70
- 30 a 50
- 10 a 30
- 2 a 10
- 0 a 2



\*Probabilidades inferiores a 30% para valores >50 ou >100 não são apresentadas no mapa.

Modelos meteorológicos utilizados: GFS, CMC, ICON, ECMWF, UKMO, ACCESS, CMA, ARPEGE, GDAPS, GEFS, GEPS, WRF, COSMO, ETA, entre outros.

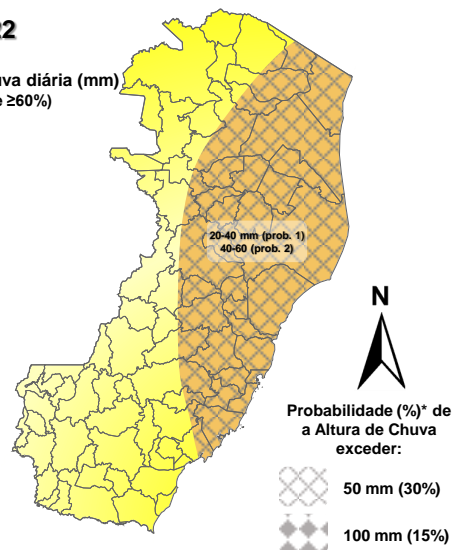
(c)

**Previsão Probabilística de Chuva**

Válida para:  
**30/11/2022**

Altura de chuva diária (mm)  
(Probabilidade ≥60%)

- >70
- 50 a 70
- 30 a 50
- 10 a 30
- 2 a 10
- 0 a 2



\*Probabilidades inferiores a 30% para valores >50 ou >100 não são apresentadas no mapa.

Modelos meteorológicos utilizados: GFS, CMC, ICON, ECMWF, UKMO, ACCESS, CMA, ARPEGE, GDAPS, GEFS, GEPS, WRF, COSMO, ETA, entre outros.

(d)

**>> Explicação dos mapas**



## Acumulado de chuva previsto para o período de 27/11 a 03/12/2022

A previsão probabilística de chuva para os próximos 7 dias<sup>#</sup> indica totais de 100 a 200 mm entre a Grande Vitória e o centro-nordeste e entre 70 e 100 mm nas demais regiões (Figura 3).

<sup>#</sup>O cenário “pessimista” (~20% dos modelos utilizados) sugere alturas de precipitação superiores aos 200 mm em pontos isolados da Grande Vitória e setor centro-nordeste. No cenário “otimista” (~30% dos modelos), pelo menos 100 mm são esperados nestas mesmas regiões.

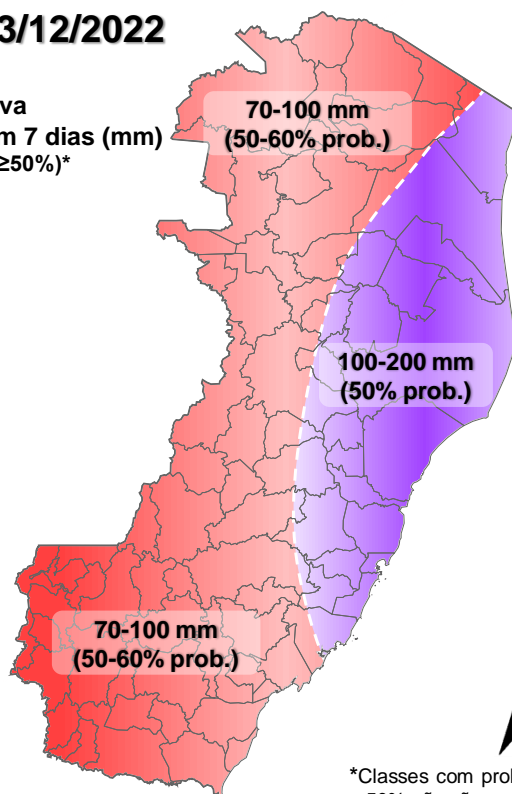
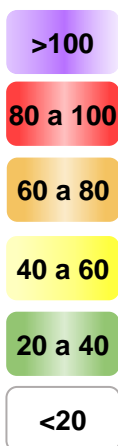
**Figura 3** – Previsão probabilística (mm) de chuva acumulada para o período de 27/11 a 03/12/2022 no estado.

## Previsão Probabilística de Chuva

Válida para:

**27/11 a 03/12/2022**

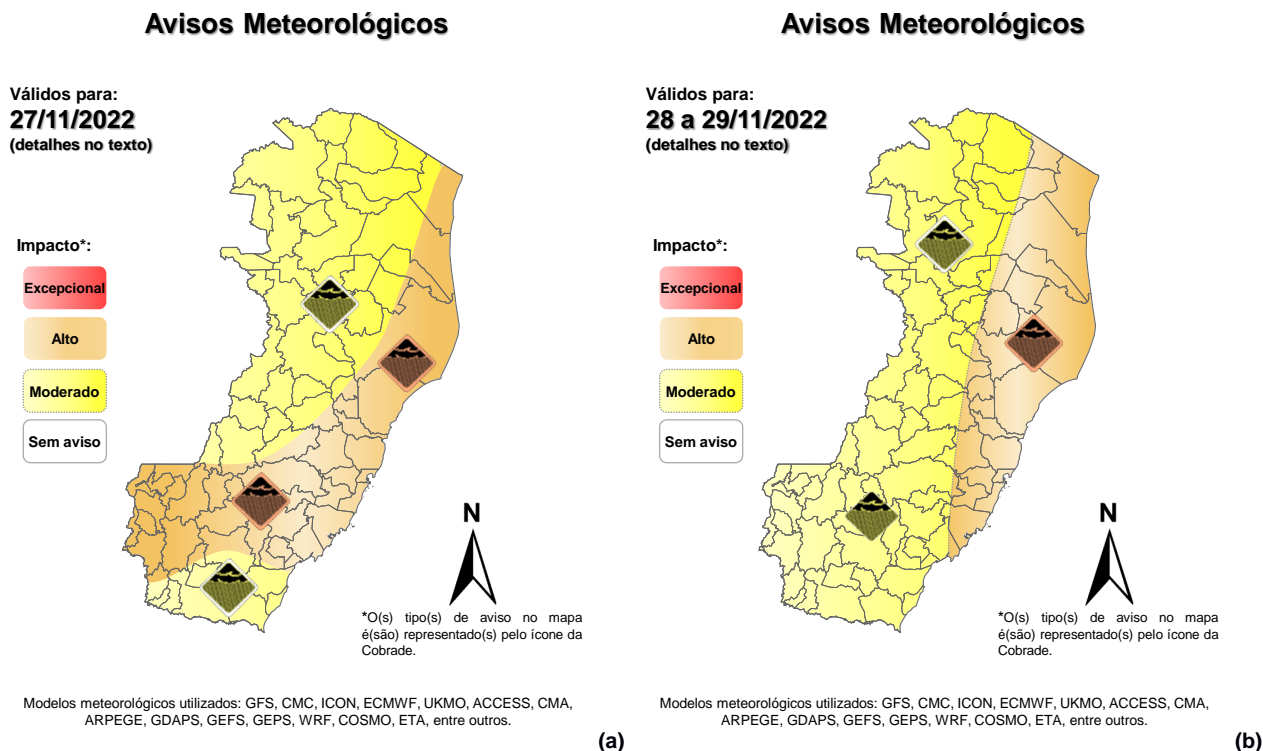
Altura de chuva  
Acumulada em 7 dias (mm)  
(Probabilidade  $\geq 50\%$ )\*



Modelos meteorológicos utilizados: GFS, CMC, ICON, ECMWF, ACCESS, CMA, GDAPS, GEFS (ensemble), GEPS (Ensemble), WRF, COSMO, ETA e outros.

[>> Entenda este mapa](#)

Figura 4 – Avisos meteorológicos vigentes, de acordo com a previsão da Cepdec.



Validade	Tipo	Impacto	Região Afetada
27/11/2022	Z. conv. de umid./chuvas intensas	Alto	Maior parte da faixa leste e parta do Caparaó/Serrana (Fig. 4a – área alaranjada)
27/11/2022	Z. conv. de umid./chuvas intensas	Moderado	Centro-noroeste e extremo-sul (Fig. 4a – área amarelada)
28 a 29/11/2022	Z. conv. de umid./chuvas intensas	Alto	Grande Vitória ao centro-nordeste (Fig. 4b – área alaranjada)
28 a 29/11/2022	Z. conv. de umid./chuvas intensas	Moderado	Região Sul, centro-noroeste capixaba e centro-oeste da Serrana (Fig. 4b – área amarelada)

Impactos: moderado – prob. de 30-50% (exceto tempestades severas) e alto – prob. >50% para o tempo severo previsto (tipo). Excepcional: prob. para tempo sev. raro.

### Avisos e alertas de parceiros:

- Avisos meteorológicos: os avisos meteorológicos das instituições parceiras da Cepdec podem ser acessados nos sites do [Incapere](#) e [Inmet](#)
- Alertas geo-hidrológicos: [há alertas ativos](#)
- Monitoramento hidrológico: [Sace](#), [boletim semanal \(Grande Vitória\)](#) e [sala de situação](#)



## 5. FONTES DE DADOS/INFORMAÇÕES

- [Defesa Civil Nacional](#)
- [Inmet](#)
- [CPTEC/Inpe](#)
- [Cemaden](#)
- [Incaper](#)
- [CPRM](#)
- [Nomads/NCEP/NOAA](#)
- [CPC/NCEP/NOAA](#)
- [MSC](#)
- [Godae](#)
- [ECMWF](#)
- [DW](#)
- [JMA](#)

Elaborado por Bruce Pontes (CREA AL-1530/D).