



BOLETIM DE AVISOS METEOROLÓGICOS E ALERTAS

ESTADO DO ESPÍRITO SANTO

11 de maio de 2022

Número: 20220511.0 – Atualizado às 12:21 (horário de Brasília)

A Coordenadoria Estadual de Proteção e Defesa Civil, órgão coordenador do Sistema Estadual de Monitoramento e Alerta de Desastres, conforme decreto 4488-R de 09 de agosto 2019, registra:

1. SITUAÇÃO

Quarta-feira com boas aberturas de sol na maioria das regiões capixabas. Frente fria deve adentrar o estado do meio para o final da quinta-feira.

2. TEMPO SEVERO PREVISTO

Simbologia: – / Tipo: – / Cobrade: –

>> [Acesse as definições](#)

3. RECOMENDAÇÕES

As recomendações para lidar com os fenômenos adversos e seus possíveis efeitos podem ser acessadas na página da [Cepdec](#).

4. ANÁLISE SINÓTICA, PREVISÃO DE TEMPO, AVISOS E ALERTAS

A terça-feira (10) não registrou chuva minimamente significativa no estado.

Até o fechamento desta edição de quarta-feira (11), dados de satélite mostravam variação de nuvens sobre a metade norte e alguns trechos da Serrana (Figura 1). O Espírito Santo está sob atuação de uma massa de ar seco em aquecimento. O dia começou com nevoeiro/neblina em alguns pontos do centro-sudoeste. O radar meteorológico não estimava precipitação. Até as 12h00 (horário de Brasília), os pluviômetros oficiais do Espírito Santo não haviam acumulado chuva.

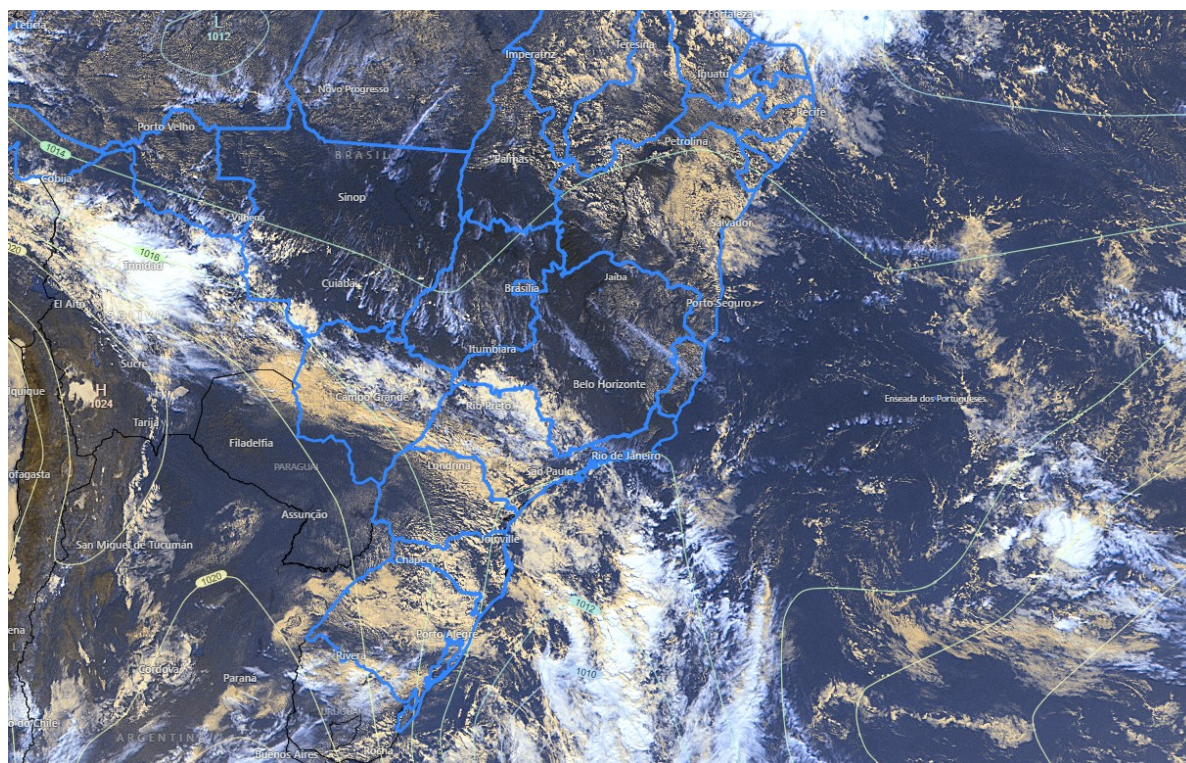
>> Encontre as definições de alguns termos técnicos, utilizados neste item, no anexo e em [1](#), [2](#), [3](#) e [4](#)

Quarta-feira (11/05/2022)

O restante desta quarta-feira (11) deve ter tempo aberto no estado. Não há expectativa de chuva (Figura 2a). A temperatura sobe rapidamente, superando os 32-33 °C em vários trechos das baixadas capixabas.

Figura 1 – Imagem do satélite GOES-16 às 14:40 UTC (canal visível) e isóbaras às 15 UTC de 11/05/2022.

- L – Sistema de Baixa Pressão
- H – Sistema de Alta Pressão



Fontes: Windy; ECMWF; NOAA.

Quinta-feira (12/05/2022)

Quinta-feira (12) também com temperatura em rápida elevação no Espírito Santo. O predomínio é de tempo aberto pela manhã, mas não se descarta chuva fraca à noite em pontos da Região Sul, sul da Serrana e no litoral norte (Figura 2b), devido à chegada de uma frente fria.

Tendências para sexta-feira e sábado (13 e 14/05/2022)

Sexta-feira (13) com aumento de nebulosidade e queda de temperatura máxima e em todo o estado, devido à passagem de uma frente fria. Chove de forma pouco significativa, esporádica e mal distribuída no Espírito Santo (Figura 2c).

Sábado (14) com variação de nebulosidade e temperatura máxima estável no estado. Chove de forma pouco significativa, esporádica e mal distribuída (Figura 2d).

A condição de tempo detalhada pode ser acessada na [página da CM/Incaper](#).



Previsão probabilística de chuva

Quarta-feira (11) – Figura 2a: sem probabilidade mínima para acumulados de chuva.

Quinta-feira (12) – Figura 2b: probabilidade de 70% para chuvas de 1 a 5 mm em pontos das áreas esverdeadas. Não há probabilidade mínima para acumulados de chuva nas demais regiões.

Sexta-feira (13) – Figura 2c: probabilidade de 65% para chuvas de 1 a 5 mm e 45%* para acumulados de 5-10 mm em pontos das áreas esverdeadas.

Sábado (14) – Figura 2d: probabilidade de 70% para chuvas de 1 a 5 mm e 50%* para acumulados de 5-10 mm em pontos das áreas esverdeadas.

*Os modelos apresentaram muita discordância entre si para o(s) intervalo(s) de chuva nesta(s) probabilidade(s).



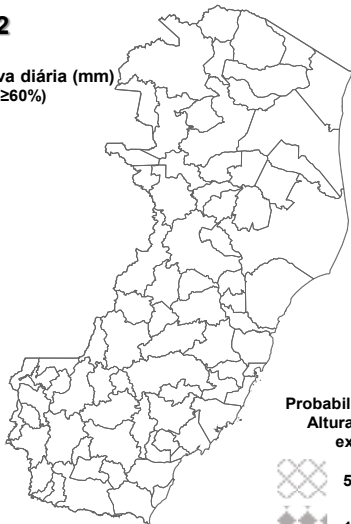
Figura 2 – Previsão probabilística (%) relativa aos intervalos diários de chuva previstos (mm/dia) para 11 (a), 12 (b), 13 (c) e 14/05/2022 (d).

Previsão Probabilística de Chuva

Válida para:
11/05/2022

Altura de chuva diária (mm)
(Probabilidade $\geq 60\%$)

- >70
- 50 a 70
- 30 a 50
- 10 a 30
- 2 a 10
- 0 a 2



Probabilidade (%)* da
Altura de Chuva
exceder:

50 mm (<<5%)

100 mm (<<5%)

*Probabilidades inferiores a 30% para valores >50 ou >100 não são apresentadas no mapa.

Modelos meteorológicos utilizados: GFS, CMC, ICON, ECMWF, UKMO, ACCESS, CMA, ARPEGE, GDAPS, GEFS, GEPS, WRF, COSMO, entre outros.

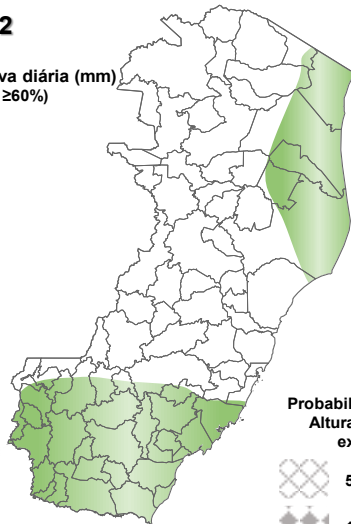
(a)

Previsão Probabilística de Chuva

Válida para:
12/05/2022

Altura de chuva diária (mm)
(Probabilidade $\geq 60\%$)

- >70
- 50 a 70
- 30 a 50
- 10 a 30
- 2 a 10
- 0 a 2



Probabilidade (%)* da
Altura de Chuva
exceder:

50 mm (<<5%)

100 mm (<<5%)

*Probabilidades inferiores a 30% para valores >50 ou >100 não são apresentadas no mapa.

Modelos meteorológicos utilizados: GFS, CMC, ICON, ECMWF, UKMO, ACCESS, CMA, ARPEGE, GDAPS, GEFS, GEPS, WRF, COSMO, entre outros.

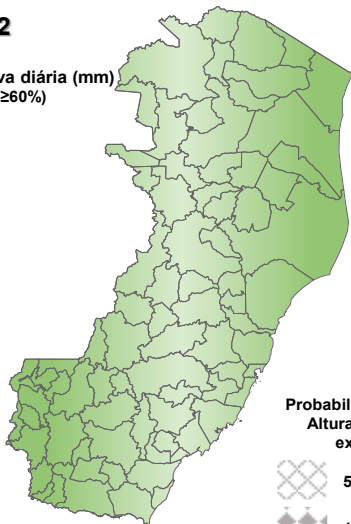
(b)

Previsão Probabilística de Chuva

Válida para:
13/05/2022

Altura de chuva diária (mm)
(Probabilidade $\geq 60\%$)

- >70
- 50 a 70
- 30 a 50
- 10 a 30
- 2 a 10
- 0 a 2



Probabilidade (%)* da
Altura de Chuva
exceder:

50 mm (<<5%)

100 mm (<<5%)

*Probabilidades inferiores a 30% para valores >50 ou >100 não são apresentadas no mapa.

Modelos meteorológicos utilizados: GFS, CMC, ICON, ECMWF, UKMO, ACCESS, CMA, ARPEGE, GDAPS, GEFS, GEPS, WRF, COSMO, entre outros.

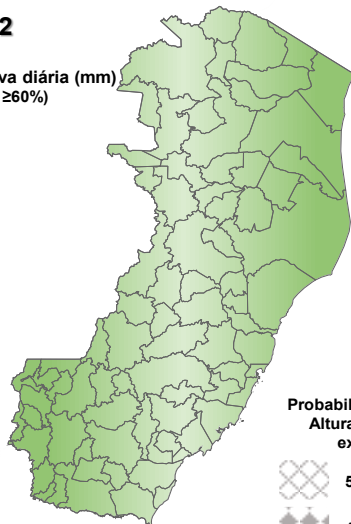
(c)

Previsão Probabilística de Chuva

Válida para:
14/05/2022

Altura de chuva diária (mm)
(Probabilidade $\geq 60\%$)

- >70
- 50 a 70
- 30 a 50
- 10 a 30
- 2 a 10
- 0 a 2



Probabilidade (%)* da
Altura de Chuva
exceder:

50 mm (<<5%)

100 mm (<<5%)

*Probabilidades inferiores a 30% para valores >50 ou >100 não são apresentadas no mapa.

Modelos meteorológicos utilizados: GFS, CMC, ICON, ECMWF, UKMO, ACCESS, CMA, ARPEGE, GDAPS, GEFS, GEPS, WRF, COSMO, entre outros.

(d)

[>> Explicação dos mapas](#)



Acumulado de chuva previsto para o período de 11 a 17/05/2022

A previsão quantitativa/probabilística de chuva para os próximos 7 dias sugere um acumulado médio de 30 a 60 mm em trechos do estado (Figura 3).

Contudo, ressalta-se que a previsão numérica tem apresentado muitas diferenças espaço-temporais e de intensidade entre os modelos, especialmente para o final do período analisado.

Figura 3 – Previsão probabilística (mm) de chuva acumulada para o período de 11 a 17/05/2022 no estado.

Previsão Probabilística de Chuva

Válida para:

11 a 17/05/2022

Altura de chuva
Acumulada em 7 dias (mm)
(Probabilidade $\geq 50\%$)*

>100

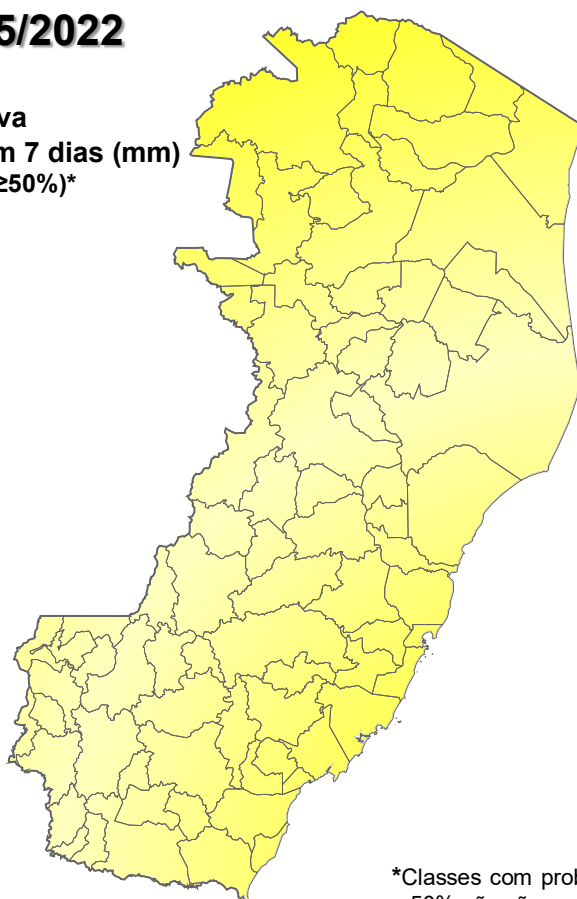
80 a 100

60 a 80

40 a 60

20 a 40

<20



*Classes com probabilidades inferiores a 50% não são apresentadas no mapa.

Modelos meteorológicos utilizados: GFS, CMC, ICON, ECMWF, ACCESS, CMA, GDAPS, GEFS (ensemble), GEPS (Ensemble), WRF e COSMO.

[>> Entenda este mapa](#)



Figura 4 – Avisos meteorológicos vigentes, de acordo com a previsão da Cepdec.

Avisos Meteorológicos

Válidos para:
11/05/2022
(sem avisos)

Impacto*:



*O(s) tipo(s) de aviso no mapa é(ão) representado(s) pelo ícone da Cobrade.

Modelos meteorológicos utilizados: GFS, CMC, ICON, ECMWF, UKMO, ACCESS, CMA, ARPEGE, GDAPS, GEFS, GEPS, WRF, COSMO, entre outros.

(a)

Avisos Meteorológicos

Válidos para:
12/05/2022
(sem avisos)

Impacto*:



*O(s) tipo(s) de aviso no mapa é(ão) representado(s) pelo ícone da Cobrade.

Modelos meteorológicos utilizados: GFS, CMC, ICON, ECMWF, UKMO, ACCESS, CMA, ARPEGE, GDAPS, GEFS, GEPS, WRF, COSMO, entre outros.

(b)

Validade	Tipo	Impacto	Região Afetada
-	-	-	-

Impactos: moderado – prob. de 30-50% (exceto tempestades severas) e alto – prob. >50% para o tempo severo previsto (tipo). Excepcional: prob. para tempo sev. raro.

Avisos e alertas de parceiros:

- Avisos meteorológicos: os avisos meteorológicos das instituições parceiras da Cepdec podem ser acessados nos sites do [Incaper](#) e [Inmet](#)
- Alertas geo-hidrológicos: [não há alertas ativos](#)
- Monitoramento hidrológico: [Sace](#), [boletim semanal \(Grande Vitória\)](#) e [sala de situação](#)

5. FONTES DE DADOS/INFORMAÇÕES

- [Defesa Civil Nacional](#)
- [Inmet](#)
- [CPTEC/Inpe](#)
- [Cemaden](#)
- [Incaper](#)
- [CPRM](#)
- [Nomads/NCEP/NOAA](#)
- [CPC/NCEP/NOAA](#)
- [MSC](#)
- [Godae](#)
- [ECMWF](#)
- [DW](#)
- [JMA](#)