



# BOLETIM DE AVISOS METEOROLÓGICOS E ALERTAS

## ESTADO DO ESPÍRITO SANTO

10 de maio de 2022

Número: 20220510.0 – Atualizado às 12:44 (horário de Brasília)

A Coordenadoria Estadual de Proteção e Defesa Civil, órgão coordenador do Sistema Estadual de Monitoramento e Alerta de Desastres, conforme decreto 4488-R de 09 de agosto 2019, registra:

### 1. SITUAÇÃO

Terça e quarta-feira com boas aberturas de sol na maioria das regiões capixabas.

### 2. TEMPO SEVERO PREVISTO

Simbologia: – / Tipo: – / Cobradora: –

[>> Acesse as definições](#)

### 3. RECOMENDAÇÕES

As recomendações para lidar com os fenômenos adversos e seus possíveis efeitos podem ser acessadas na página da [Cepdec](#).

### 4. ANÁLISE SINÓTICA, PREVISÃO DE TEMPO, AVISOS E ALERTAS

A segunda-feira (09) registrou entre 1 e 5 mm de chuva no setor sudeste (madrugada) e pontos da Região Nordeste.

Até o fechamento desta edição de terça-feira (10), dados de satélite mostravam muitas nuvens sobre a Região Sul do estado (Figura 1). A variação de nebulosidade nesta área está ligada a leves perturbações nos ventos de leste. De modo geral, o dia começou relativamente frio no Espírito Santo (temperatura mínima de 9,2 °C em Aracê/Domingos Martins), devido à atuação de uma massa de ar frio e seco. O radar meteorológico não estimava chuva. Até as 12h00 (horário de Brasília), os pluviômetros oficiais do Espírito Santo não haviam acumulado chuva no estado.

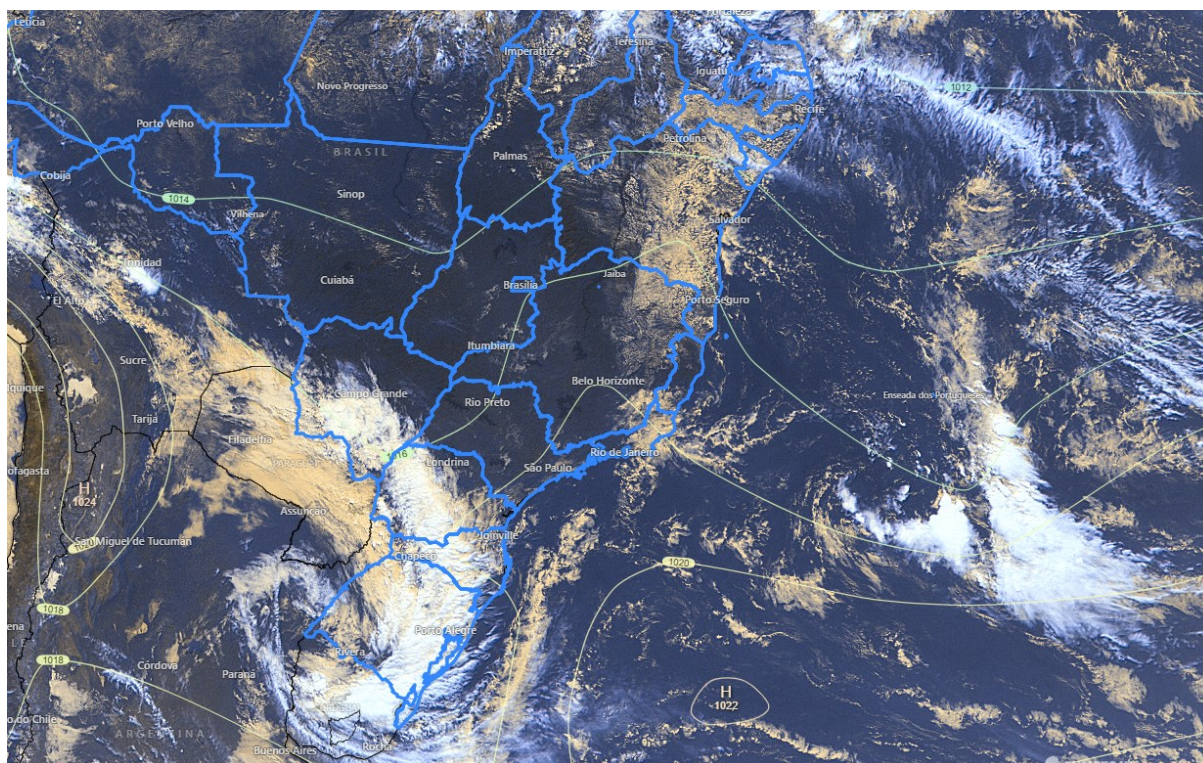
>> Encontre as definições de alguns termos técnicos, utilizados neste item, no anexo e em [1](#), [2](#), [3](#) e [4](#)

#### Terça-feira (10/05/2022)

No restante desta terça-feira (10), uma massa de ar frio e seco mantém o tempo aberto no estado, que tem mais variação de nebulosidade nas regiões Sul e Serrana. Pode choviscar ou chover de forma fraca em pontos de Domingos Martins e regiões próximas (Figura 2a). Não há expectativa de chuva para as demais regiões. A temperatura máxima sobe um pouco mais que na segunda-feira (09), alcançando os 30-31 °C na parte baixa do Vale do Itapemirim e baixadas da metade norte.

**Figura 1** – Imagem do satélite GOES-16 às 14:40 UTC (canal visível) e isóbaras às 15 UTC de 10/05/2022.

- L – Sistema de Baixa Pressão
- H – Sistema de Alta Pressão



Fontes: Windy; ECMWF; NOAA.

### **Quarta-feira (11/05/2022)**

Na quarta-feira (11) o ar começa a aquecer, mas o dia ainda tem madrugada relativamente fria na maioria das regiões, com possível nevoeiro ao amanhecer em trechos das áreas afastadas do mar (mais provável nos vales). Não há expectativa de chuva (Figura 2b). A temperatura sobe rapidamente, superando os 32-33 °C em vários trechos das baixadas do estado.

### **Tendências para quinta e sexta-feira (12 e 13/05/2022)**

Quinta-feira (12) também com temperatura em rápida elevação no Espírito Santo (máxima de até 34-36 °C em trechos das baixadas). O predomínio é de tempo aberto, mas não se descarta chuva fraca à noite em pontos da Região Sul e sul da Serrana (Figura 2c), devido à chegada de uma frente fria.

Sexta-feira (13) com aumento de nebulosidade e queda de temperatura máxima e em todo o estado, devido à passagem de uma frente fria. Chove de forma fraca, esporádica e mal distribuída no Espírito Santo (Figura 2d).

A condição de tempo detalhada pode ser acessada na [página da CM/Incaper](#).



## Previsão probabilística de chuva

Terça-feira (10) – Figura 2a: 70% de probabilidade para um acumulado de 1-5 mm em pontos da área esverdeada do mapa. Não há probabilidade mínima para acumulados de chuva nas demais regiões.

Quarta-feira (11) – Figura 2b: sem probabilidade mínima para acumulados de chuva.

Quinta-feira (12) – Figura 2c: probabilidade de 70% para chuvas de 1 a 5 em pontos das áreas esverdeadas. Não há probabilidade mínima para acumulados de chuva nas demais regiões.

Sexta-feira (13) – Figura 2d: probabilidade de 70% para chuvas de 1 a 5 e 45%\* para acumulados de 5-10 mm em pontos das áreas esverdeadas.

\*Os modelos apresentaram muita discordância entre si para o(s) intervalo(s) de chuva nesta(s) probabilidade(s).



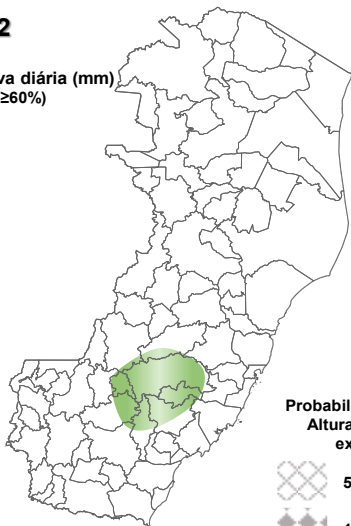
**Figura 2 –** Previsão probabilística (%) relativa aos intervalos diários de chuva previstos (mm/dia) para 10 (a), 11 (b), 12 (c) e 13/05/2022 (d).

**Previsão Probabilística de Chuva**

Válida para:  
**10/05/2022**

Altura de chuva diária (mm)  
(Probabilidade  $\geq 60\%$ )

- >70
- 50 a 70
- 30 a 50
- 10 a 30
- 2 a 10
- 0 a 2



Probabilidade (%)\* da  
Altura de Chuva  
exceder:

- 50 mm (<<5%)
- 100 mm (<<5%)

\*Probabilidades inferiores a 30% para valores >50 ou >100 não são apresentadas no mapa.

Modelos meteorológicos utilizados: GFS, CMC, ICON, ECMWF, UKMO, ACCESS, CMA, ARPEGE, GDAPS, GEFS, GEPS, WRF, COSMO, entre outros.

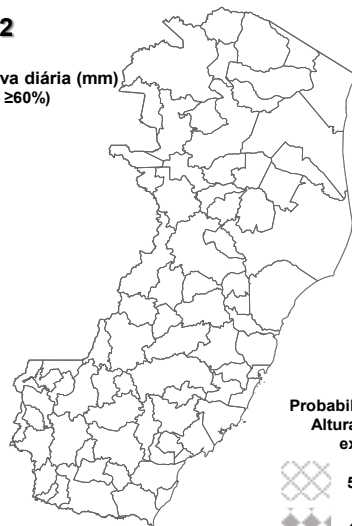
(a)

**Previsão Probabilística de Chuva**

Válida para:  
**11/05/2022**

Altura de chuva diária (mm)  
(Probabilidade  $\geq 60\%$ )

- >70
- 50 a 70
- 30 a 50
- 10 a 30
- 2 a 10
- 0 a 2



Probabilidade (%)\* da  
Altura de Chuva  
exceder:

- 50 mm (<<5%)
- 100 mm (<<5%)

\*Probabilidades inferiores a 30% para valores >50 ou >100 não são apresentadas no mapa.

Modelos meteorológicos utilizados: GFS, CMC, ICON, ECMWF, UKMO, ACCESS, CMA, ARPEGE, GDAPS, GEFS, GEPS, WRF, COSMO, entre outros.

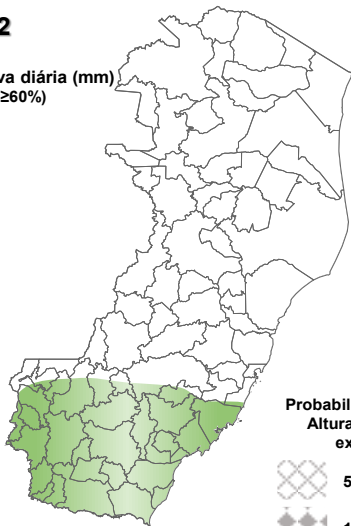
(b)

**Previsão Probabilística de Chuva**

Válida para:  
**12/05/2022**

Altura de chuva diária (mm)  
(Probabilidade  $\geq 60\%$ )

- >70
- 50 a 70
- 30 a 50
- 10 a 30
- 2 a 10
- 0 a 2



Probabilidade (%)\* da  
Altura de Chuva  
exceder:

- 50 mm (<<5%)
- 100 mm (<<5%)

\*Probabilidades inferiores a 30% para valores >50 ou >100 não são apresentadas no mapa.

Modelos meteorológicos utilizados: GFS, CMC, ICON, ECMWF, UKMO, ACCESS, CMA, ARPEGE, GDAPS, GEFS, GEPS, WRF, COSMO, entre outros.

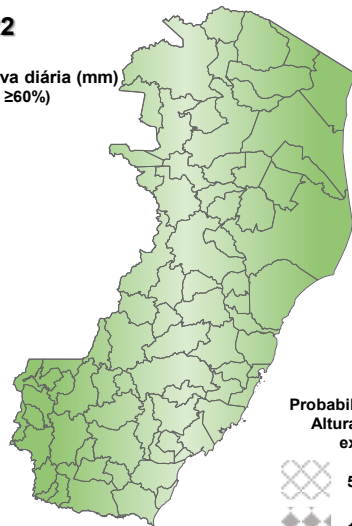
(c)

**Previsão Probabilística de Chuva**

Válida para:  
**13/05/2022**

Altura de chuva diária (mm)  
(Probabilidade  $\geq 60\%$ )

- >70
- 50 a 70
- 30 a 50
- 10 a 30
- 2 a 10
- 0 a 2



Probabilidade (%)\* da  
Altura de Chuva  
exceder:

- 50 mm (<<5%)
- 100 mm (<<5%)

\*Probabilidades inferiores a 30% para valores >50 ou >100 não são apresentadas no mapa.

Modelos meteorológicos utilizados: GFS, CMC, ICON, ECMWF, UKMO, ACCESS, CMA, ARPEGE, GDAPS, GEFS, GEPS, WRF, COSMO, entre outros.

(d)

[>> Explicação dos mapas](#)



## Acumulado de chuva previsto para o período de 10 a 16/05/2022

A previsão quantitativa/probabilística de chuva para os próximos 7 dias sugere um acumulado médio de 20-40 mm em pontos das áreas esverdeadas da Figura 3.

Figura 3 – Previsão probabilística (mm) de chuva acumulada para o período de 10 a 16/05/2022 no estado.

## Previsão Probabilística de Chuva

Válida para:  
**10 a 16/05/2022**

Altura de chuva  
Acumulada em 7 dias (mm)  
(Probabilidade  $\geq 50\%$ )\*

>100

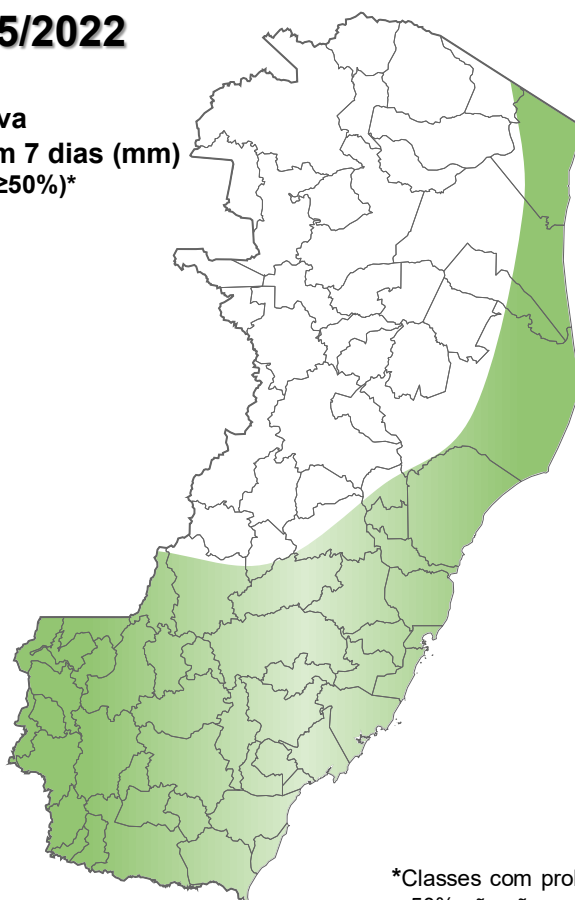
80 a 100

60 a 80

40 a 60

20 a 40

<20



\*Classes com probabilidades inferiores a 50% não são apresentadas no mapa.

Modelos meteorológicos utilizados: GFS, CMC, ICON, ECMWF, ACCESS, CMA, GDAPS, GEFS (ensemble), GEPS (Ensemble), WRF e COSMO.

[>> Entenda este mapa](#)



Figura 4 – Avisos meteorológicos vigentes, de acordo com a previsão da Cepdec.

### Avisos Meteorológicos

Válidos para:  
**10/05/2022**  
(sem avisos)

Impacto\*:

Excepcional

Alto

Moderado

Sem aviso



\*O(s) tipo(s) de aviso no mapa é(ão) representado(s) pelo ícone da Cobrade.

Modelos meteorológicos utilizados: GFS, CMC, ICON, ECMWF, UKMO, ACCESS, CMA, ARPEGE, GDAPS, GEFS, GEPS, WRF, COSMO, entre outros.

(a)

### Avisos Meteorológicos

Válidos para:  
**11/05/2022**  
(sem avisos)

Impacto\*:

Excepcional

Alto

Moderado

Sem aviso



\*O(s) tipo(s) de aviso no mapa é(ão) representado(s) pelo ícone da Cobrade.

Modelos meteorológicos utilizados: GFS, CMC, ICON, ECMWF, UKMO, ACCESS, CMA, ARPEGE, GDAPS, GEFS, GEPS, WRF, COSMO, entre outros.

(b)

Validade	Tipo	Impacto	Região Afetada
-	-	-	-

Impactos: moderado – prob. de 30-50% (exceto tempestades severas) e alto – prob. >50% para o tempo severo previsto (tipo). Excepcional: prob. para tempo sev. raro.

### Avisos e alertas de parceiros:

- Avisos meteorológicos: os avisos meteorológicos das instituições parceiras da Cepdec podem ser acessados nos sites do [Incaper](#) e [Inmet](#)
- Alertas geo-hidrológicos: [não há alertas ativos](#)
- Monitoramento hidrológico: [Sace](#), [boletim semanal \(Grande Vitória\)](#) e [sala de situação](#)

### 5. FONTES DE DADOS/INFORMAÇÕES

- [Defesa Civil Nacional](#)
- [Inmet](#)
- [CPTEC/Inpe](#)
- [Cemaden](#)
- [Incaper](#)
- [CPRM](#)
- [Nomads/NCEP/NOAA](#)
- [CPC/NCEP/NOAA](#)
- [MSC](#)
- [Godae](#)
- [ECMWF](#)
- [DW](#)
- [JMA](#)