



BOLETIM DE AVISOS METEOROLÓGICOS E ALERTAS

ESTADO DO ESPÍRITO SANTO

06 de maio de 2022

Número: 20220506.0 – Atualizado às 13:59 (horário de Brasília)

A Coordenadoria Estadual de Proteção e Defesa Civil, órgão coordenador do Sistema Estadual de Monitoramento e Alerta de Desastres, conforme decreto 4488-R de 09 de agosto 2019, registra:

1. SITUAÇÃO

Frente fria avança lentamente para a Bahia. Massa de ar frio passa a atuar sobre o Espírito Santo.

2. TEMPO SEVERO PREVISTO

Simbologia: – / Tipo: – / Cobradora: –

>> [Acesse as definições](#)

3. RECOMENDAÇÕES

As recomendações para lidar com os fenômenos adversos e seus possíveis efeitos podem ser acessadas na página da [Cepdec](#).

4. ANÁLISE SINÓTICA, PREVISÃO DE TEMPO, AVISOS E ALERTAS

Na quinta-feira (05), o Espírito Santo observou acumulados de chuva da ordem de 10 a 30 mm em vários trechos de suas regiões central e noroeste, com máximos isolados de 60-70 mm na região central. A maior parte do extremo-sul registrou menos de 10 mm. Não choveu no extremo-nordeste.

Até o fechamento desta edição de sexta-feira (06), dados de satélite mostravam muitas nuvens sobre o estado (Figura 1). O aumento de nuvens está ligado à passagem de uma frente fria. O radar meteorológico estimava chuva e pancadas de chuva em algumas áreas do extremo-nordeste e oeste da Serrana. Até as 13h40 (horário de Brasília), os pluviômetros oficiais do Espírito Santo haviam acumulado chuva de 1 a 5 mm na maior parte da Grande Vitória, da área central do estado e em pontos isolados da metade norte, com um máximo de 47 mm em Conceição da Barra e em torno nos 20 mm na microrregião de Aracruz. A maior parte do centro-sudoeste não havia registrado chuva.

>> Encontre as definições de alguns termos técnicos, utilizados neste item, no anexo e em [1](#), [2](#), [3](#) e [4](#)

Sexta-feira (06/05/2022)

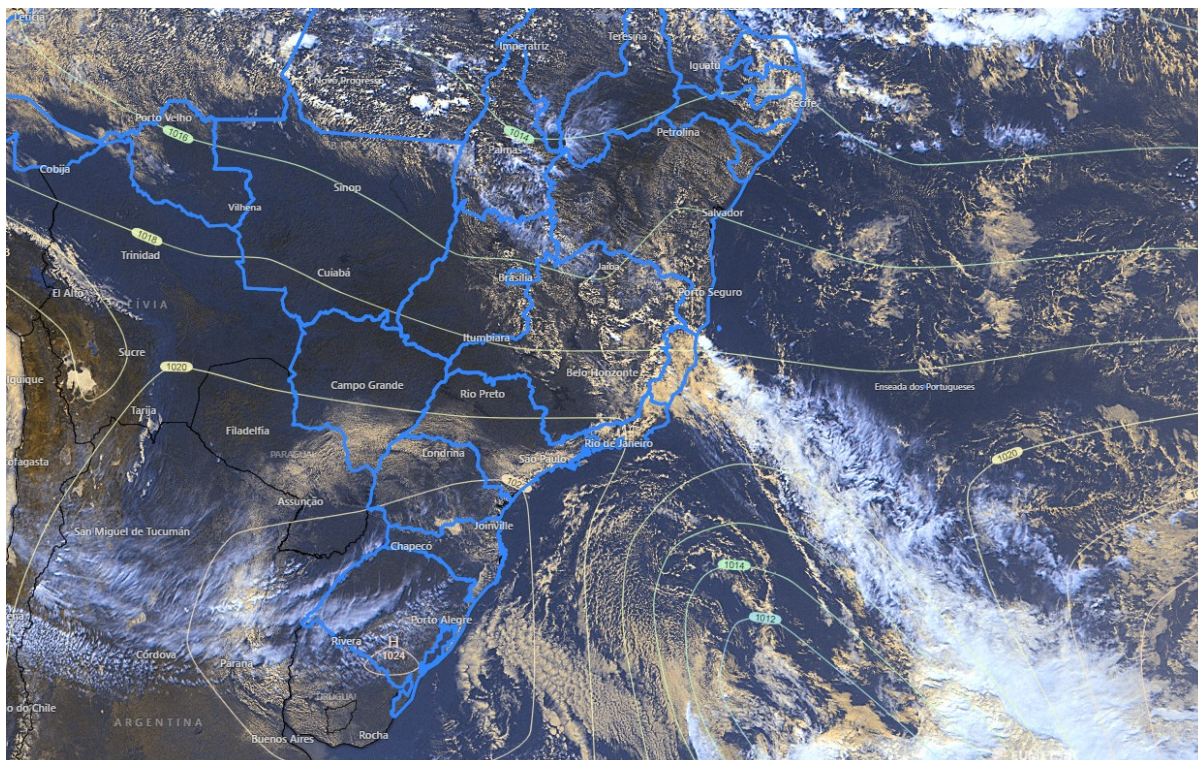
O Espírito Santo ainda deve ter influência da frente fria, durante o restante desta sexta-feira (06). O sol aparece pouco na maioria das regiões, sendo que ainda deve chover no extremo-nordeste, oeste da Serrana e em pontos isolados da área central e demais trechos da metade



norte do estado (Figura 2a). Não são esperadas novas chuvas para as demais regiões, hoje. O calor diminuiu.

Figura 1 – Imagem do satélite GOES-16 às 16:20 UTC (canal visível) e isóbaras às 16 UTC de 06/05/2022.

- L – Sistema de Baixa Pressão
- H – Sistema de Alta Pressão



Fontes: Windy; ECMWF; NOAA.

Sábado (07/05/2022)

No Sábado (07), os períodos de sol intercalam com momentos com mais nebulosidade na maior parte do Espírito Santo. Chove um pouco em pontos do extremo-norte, litoral norte e em alguns trechos do sudeste da Serrana e do litoral sul (Figura 2b). Com o avanço da massa de ar frio, a temperatura mínima (madrugada) começa a diminuir em praticamente todo o estado, a partir deste dia.

Tendências para domingo e segunda-feira (08 e 09/05/2022)

No domingo (08), os períodos de sol intercalam com momentos com mais nebulosidade em todo o estado. Pode chover um pouco no extremo-sudeste e no litoral norte (Figura 2c), não se descartando algum chuveiro ou chuva irrisória na madrugada/início da manhã nas demais áreas do litoral. O dia começa relativamente frio nas áreas afastadas do litoral.

Na segunda-feira (09), os períodos de sol intercalam com momentos com mais nebulosidade em todo o estado. Pode chover um pouco no extremo-sudeste capixaba (Figura 2c), não se



descartando algum chuvisco ou chuva irrisória na madrugada/início da manhã nas demais áreas do litoral. O dia começa relativamente frio na maioria das regiões, com destaque para as montanhas capixabas, que podem registrar temperatura mínima de 8-10 °C nas áreas mais altas que 600 m.

A condição de tempo detalhada pode ser acessada na [página da CM/Incaper](#).

Previsão probabilística de chuva

Sexta-feira (06) – Figura 2a: probabilidade de 80% para chuvas de 10 a 20 mm em trechos das áreas amareladas (30% para valores isolados de 20-40 mm). Probabilidade de 60*-70% (muitas diferenças nas previsões numéricas) para chuvas de 2 a 10 mm em pontos das áreas esverdeadas.

O acumulado apresentado nesta figura não contabilizou a chuva observada pela manhã.

Sábado (07) – Figura 2b: probabilidade de 70% para chuvas de 1 a 5 mm em pontos das áreas esverdeadas. Não há probabilidade mínima para acumulados de chuva nas demais áreas.

Domingo (08) – Figura 2c: probabilidade de 70% para chuvas de 1 a 5 em pontos das áreas esverdeadas. A leste da curva tracejada, 45% de probabilidade para acumulados de até 2 mm em pontos isolados. Não há probabilidade mínima para acumulados de chuva nas demais regiões.

Segunda-feira (09) – Figura 2d: probabilidade de 60%* para chuvas de 1 a 5 em pontos das áreas esverdeadas. A leste da curva tracejada, 40% de probabilidade para acumulados de até 2 mm em pontos isolados. Não há probabilidade mínima para acumulados de chuva nas demais regiões.

*Os modelos apresentaram muita discordância entre si para o(s) intervalo(s) de chuva nesta(s) probabilidade(s).



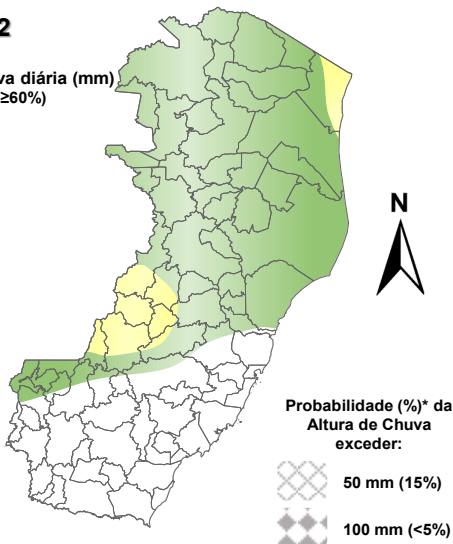
Figura 2 – Previsão probabilística (%) relativa aos intervalos diários de chuva previstos (mm/dia) para 06 (a), 07 (b), 08 (c) e 09/05/2022 (d).

Previsão Probabilística de Chuva

Válida para:
06/05/2022

Altura de chuva diária (mm)
(Probabilidade $\geq 60\%$)

- >70
- 50 a 70
- 30 a 50
- 10 a 30
- 2 a 10
- 0 a 2



*Probabilidades inferiores a 30% para valores >50 ou >100 não são apresentadas no mapa.

Modelos meteorológicos utilizados: GFS, CMC, ICON, ECMWF, UKMO, ACCESS, CMA, ARPEGE, GDAPS, GEFS, GEPS, WRF, COSMO, entre outros.

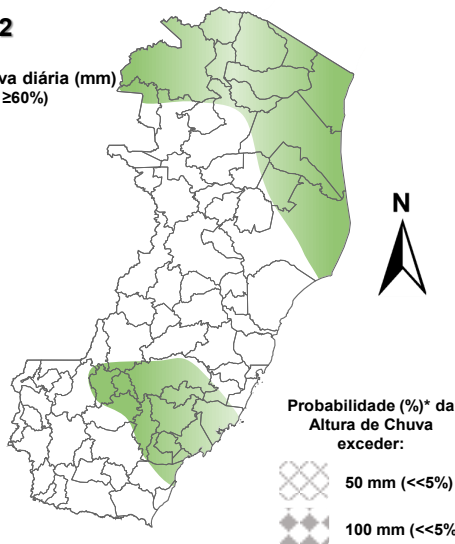
(a)

Previsão Probabilística de Chuva

Válida para:
07/05/2022

Altura de chuva diária (mm)
(Probabilidade $\geq 60\%$)

- >70
- 50 a 70
- 30 a 50
- 10 a 30
- 2 a 10
- 0 a 2



*Probabilidades inferiores a 30% para valores >50 ou >100 não são apresentadas no mapa.

Modelos meteorológicos utilizados: GFS, CMC, ICON, ECMWF, UKMO, ACCESS, CMA, ARPEGE, GDAPS, GEFS, GEPS, WRF, COSMO, entre outros.

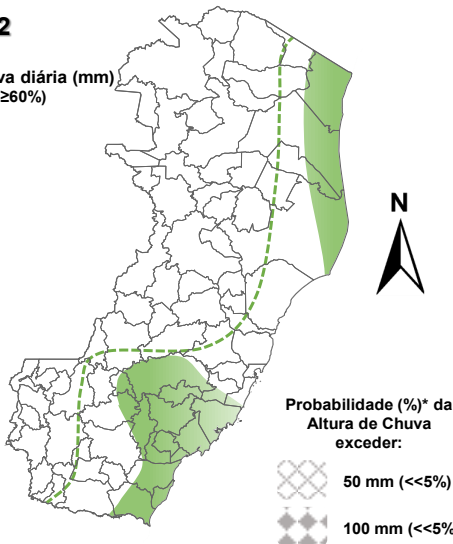
(b)

Previsão Probabilística de Chuva

Válida para:
07/05/2022

Altura de chuva diária (mm)
(Probabilidade $\geq 60\%$)

- >70
- 50 a 70
- 30 a 50
- 10 a 30
- 2 a 10
- 0 a 2



*Probabilidades inferiores a 30% para valores >50 ou >100 não são apresentadas no mapa.

Modelos meteorológicos utilizados: GFS, CMC, ICON, ECMWF, UKMO, ACCESS, CMA, ARPEGE, GDAPS, GEFS, GEPS, WRF, COSMO, entre outros.

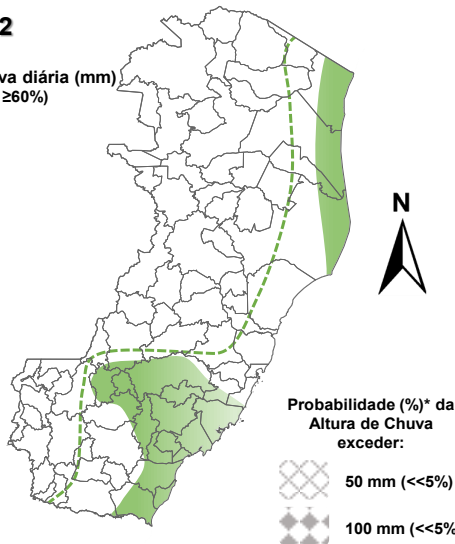
(c)

Previsão Probabilística de Chuva

Válida para:
09/05/2022

Altura de chuva diária (mm)
(Probabilidade $\geq 60\%$)

- >70
- 50 a 70
- 30 a 50
- 10 a 30
- 2 a 10
- 0 a 2



*Probabilidades inferiores a 30% para valores >50 ou >100 não são apresentadas no mapa.

Modelos meteorológicos utilizados: GFS, CMC, ICON, ECMWF, UKMO, ACCESS, CMA, ARPEGE, GDAPS, GEFS, GEPS, WRF, COSMO, entre outros.

(d)

[>> Explicação dos mapas](#)



Acumulado de chuva previsto para o período de 06 a 12/05/2022

A previsão quantitativa/probabilística de chuva para os próximos 7 dias sugere um acumulado médio de 20-40 mm em pontos das áreas esverdeadas da Figura 3, com máximo que pode chegar aos 60 mm no litoral de Conceição da Barra, devido às chuvas de hoje (Figura 3).

Figura 3 – Previsão probabilística (mm) de chuva acumulada para o período de 06 a 12/05/2022 no estado.

Previsão Probabilística de Chuva

Válida para:
06 a 12/05/2022

Altura de chuva
Acumulada em 7 dias (mm)
(Probabilidade $\geq 50\%$)*

>100

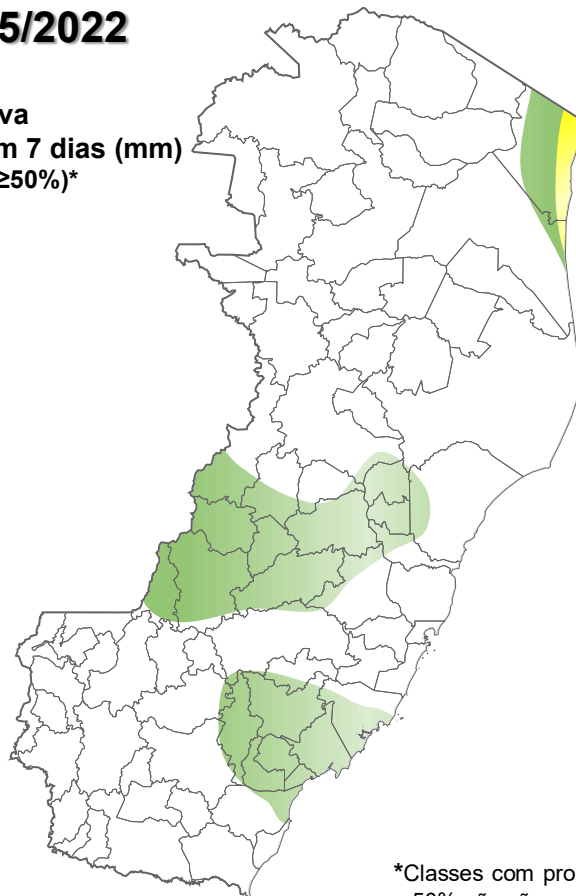
80 a 100

60 a 80

40 a 60

20 a 40

<20



*Classes com probabilidades inferiores a 50% não são apresentadas no mapa.

Modelos meteorológicos utilizados: GFS, CMC, ICON, ECMWF, ACCESS, CMA, GDAPS, GEFS (ensemble), GEPS (Ensemble), WRF e COSMO.

>> [Entenda este mapa](#)

Figura 4 – Avisos meteorológicos vigentes, de acordo com a previsão da Cepdec.

Avisos Meteorológicos

Válidos para:
06/05/2022
(sem avisos)

Impacto*:

Excepcional

Alto

Moderado

Sem aviso



*O(s) tipo(s) de aviso no mapa é(ão) representado(s) pelo ícone da Cobrade.

Modelos meteorológicos utilizados: GFS, CMC, ICON, ECMWF, UKMO, ACCESS, CMA, ARPEGE, GDAPS, GEFS, GEPS, WRF, COSMO, entre outros.

(a)

Avisos Meteorológicos

Válidos para:
07/05/2022
(sem avisos)

Impacto*:

Excepcional

Alto

Moderado

Sem aviso



*O(s) tipo(s) de aviso no mapa é(ão) representado(s) pelo ícone da Cobrade.

Modelos meteorológicos utilizados: GFS, CMC, ICON, ECMWF, UKMO, ACCESS, CMA, ARPEGE, GDAPS, GEFS, GEPS, WRF, COSMO, entre outros.

(b)

Validade	Tipo	Impacto	Região Afetada
-	-	-	-

Impactos: moderado – prob. de 30-50% (exceto tempestades severas) e alto – prob. >50% para o tempo severo previsto (tipo). Excepcional: prob. para tempo sev. raro.

Avisos e alertas de parceiros:

- Avisos meteorológicos: os avisos meteorológicos das instituições parceiras da Cepdec podem ser acessados nos sites do [Incaper](#) e [Inmet](#)
- Alertas geo-hidrológicos: [não há alertas ativos](#)
- Monitoramento hidrológico: [Sace](#), [boletim semanal \(Grande Vitória\)](#) e [sala de situação](#)

5. FONTES DE DADOS/INFORMAÇÕES

- [Defesa Civil Nacional](#)
- [Inmet](#)
- [CPTEC/Inpe](#)
- [Cemaden](#)
- [Incaper](#)
- [CPRM](#)
- [Nomads/NCEP/NOAA](#)
- [CPC/NCEP/NOAA](#)
- [MSC](#)
- [Godae](#)
- [ECMWF](#)
- [DW](#)
- [JMA](#)