



# BOLETIM DE AVISOS METEOROLÓGICOS E ALERTAS

## ESTADO DO ESPÍRITO SANTO

05 de maio de 2022

Número: 20220505.0 – Atualizado às 14:00 (horário de Brasília)

A Coordenadoria Estadual de Proteção e Defesa Civil, órgão coordenador do Sistema Estadual de Monitoramento e Alerta de Desastres, conforme decreto 4488-R de 09 de agosto 2019, registra:

### 1. SITUAÇÃO

Frente fria provoca chuvas em trechos do estado, nesta quinta-feira.

### 2. TEMPO SEVERO PREVISTO

Simbologia: – / Tipo: – / Cobradora: –

>> [Acesse as definições](#)

### 3. RECOMENDAÇÕES

As recomendações para lidar com os fenômenos adversos e seus possíveis efeitos podem ser acessadas na página da [Cepdec](#).

### 4. ANÁLISE SINÓTICA, PREVISÃO DE TEMPO, AVISOS E ALERTAS

O Espírito Santo não observou chuvas durante a quarta-feira (04).

Até o fechamento desta edição de quinta-feira (05), dados de satélite mostravam muitas nuvens sobre a metade sul do estado e aumento de nebulosidade em trechos da metade norte (Figura 1). O aumento de nuvens está ligado à entrada de uma frente fria. O radar meteorológico estimava chuva e pancadas de chuva em algumas áreas da metade sul e pontos isolados do setor noroeste do estado. Até as 13h50 (horário de Brasília), os pluviômetros oficiais do Espírito Santo haviam acumulado chuva de 1 a 5 mm na maior parte da Região Sul, com máximo de 11 mm em Anchieta.

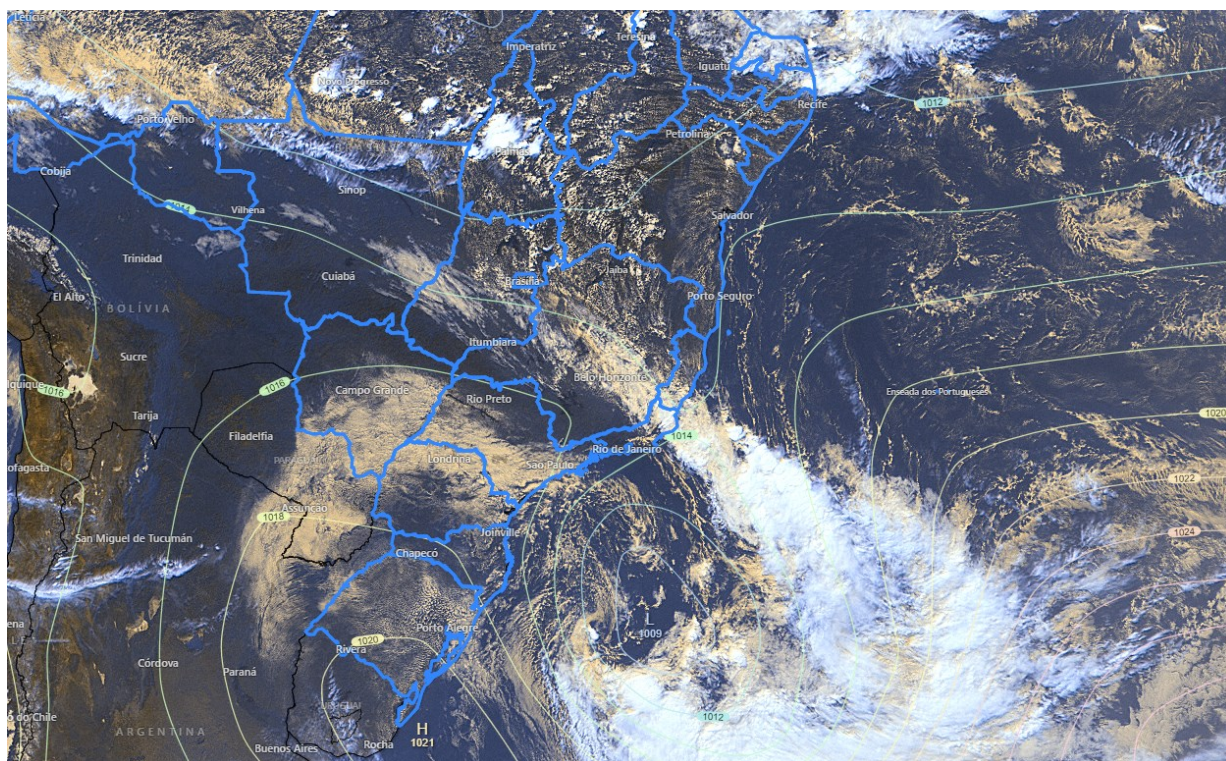
>> Encontre as definições de alguns termos técnicos, utilizados neste item, no anexo e em [1](#), [2](#), [3](#) e [4](#)

#### Quinta-feira (05/05/2022)

Quinta-feira (05) com mudança nas condições de tempo. O dia já começou com chuva fraca em trechos da Região Sul e áreas de instabilidade ganham força durante a tarde e noite, provocando pancadas de chuva em quase todas as áreas do estado, devido à chegada de uma frente fria (Figura 2a). A chuva pode vir com trovoadas em alguns trechos. Apesar da chuva prevista, não há expectativa de tempo severo.

**Figura 1** – Imagem do satélite GOES-16 às 16:40 UTC (canal visível) e isóbaras às 17 UTC de 05/05/2022.

- L – Sistema de Baixa Pressão
- H – Sistema de Alta Pressão



Fontes: Windy; ECMWF; NOAA.

### **Sexta-feira (06/05/2022)**

O Espírito Santo ainda deve ter influência da frente fria, durante a sexta-feira (06). O sol aparece entre nuvens e ocorrem pancadas de chuva em vários trechos do estado (Figura 2b), sendo que a maior parte do centro-sudeste capixaba deve ter mais chance de chuva apenas durante a madrugada e a manhã. Ocorre diminuição do calor no setor sul do estado. O tempo permanece abafado no centro-norte, mas com temperatura menos elevada que no dia anterior, não se descartando alguma trovoadas acompanhando a chuva, nesta área.

### **Tendências para sábado e domingo (07 e 08/05/2022)**

No Sábado (07), os períodos de sol intercalam com momentos com mais nebulosidade em todo o estado. Chove ocasionalmente no extremo-norte, litoral norte e em alguns trechos da Região Serrana (Figura 2c). Com o avanço da massa de ar frio, a temperatura mínima (madrugada) começa a diminuir em praticamente todo o estado, a partir deste dia.

No domingo (08), os períodos de sol intercalam com momentos com mais nebulosidade em todo o estado. Pode chover um pouco no extremo-sudeste e no litoral norte (Figura 2d).

A condição de tempo detalhada pode ser acessada na [página da CM/Incaper](#).



## Previsão probabilística de chuva

Quinta-feira (05) – Figura 2a: probabilidade de 80% para chuvas de 10 a 30 mm em trechos das áreas amareladas (45% para valores isolados de 30-50 mm). Probabilidade de 60\*-70% (muitas diferenças nas previsões numéricas) para chuvas de 2 a 10 mm em pontos das áreas esverdeadas.

Sexta-feira (06) – Figura 2b: probabilidade de 75% para chuvas de 10 a 20 mm em trechos das áreas amareladas (30% para valores isolados de 20-40 mm). Probabilidade de 60\*-70% (muitas diferenças nas previsões numéricas) para chuvas de 2 a 10 mm em pontos das áreas esverdeadas. Não há probabilidade mínima para acumulados de chuva no extremo-norte.

Sábado (07) – Figura 2c: probabilidade de 75% para chuvas de 10 a 20 mm em trechos das áreas amareladas (30% para valores isolados de 20-40 mm). Probabilidade de 60\*-70% (muitas diferenças nas previsões numéricas) para chuvas de 1 a 5 mm em pontos das áreas esverdeadas. Não há probabilidade mínima para acumulados de chuva nas demais áreas.

Domingo (08) – Figura 2d: probabilidade de 60\*-70% para chuvas de 1 a 5 em pontos das áreas esverdeadas. Não há probabilidade mínima para acumulados de chuva nas demais regiões.

\*Os modelos apresentaram muita discordância entre si para o(s) intervalo(s) de chuva nesta(s) probabilidade(s).



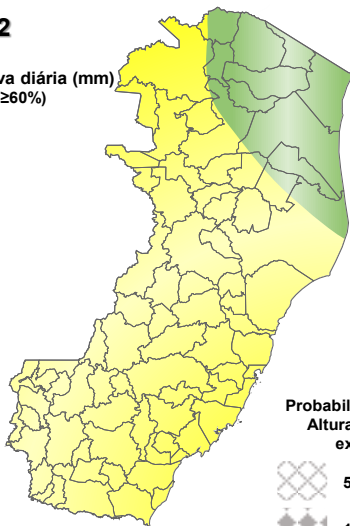
**Figura 2 –** Previsão probabilística (%) relativa aos intervalos diários de chuva previstos (mm/dia) para 05 (a), 06 (b), 07 (c) e 08/05/2022 (d).

**Previsão Probabilística de Chuva**

Válida para:  
**05/05/2022**

Altura de chuva diária (mm)  
(Probabilidade  $\geq 60\%$ )

- >70
- 50 a 70
- 30 a 50
- 10 a 30
- 2 a 10
- 0 a 2



Probabilidade (%)\* da  
Altura de Chuva  
exceder:

- 50 mm (15%)
- 100 mm (<5%)

\*Probabilidades inferiores a 30% para valores >50 ou >100 não são apresentadas no mapa.

Modelos meteorológicos utilizados: GFS, CMC, ICON, ECMWF, UKMO, ACCESS, CMA, ARPEGE, GDAPS, GEFS, GEPS, WRF, COSMO, entre outros.

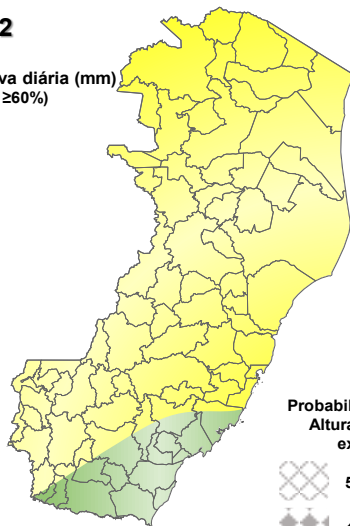
(a)

**Previsão Probabilística de Chuva**

Válida para:  
**06/05/2022**

Altura de chuva diária (mm)  
(Probabilidade  $\geq 60\%$ )

- >70
- 50 a 70
- 30 a 50
- 10 a 30
- 2 a 10
- 0 a 2



Probabilidade (%)\* da  
Altura de Chuva  
exceder:

- 50 mm (5%)
- 100 mm (<5%)

\*Probabilidades inferiores a 30% para valores >50 ou >100 não são apresentadas no mapa.

Modelos meteorológicos utilizados: GFS, CMC, ICON, ECMWF, UKMO, ACCESS, CMA, ARPEGE, GDAPS, GEFS, GEPS, WRF, COSMO, entre outros.

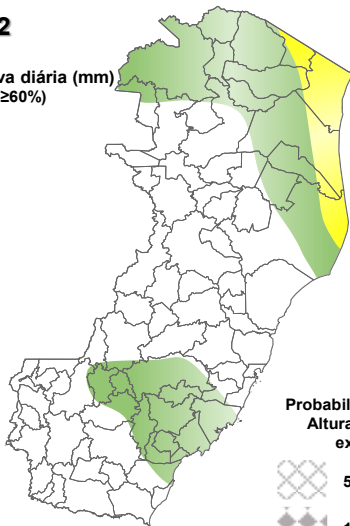
(b)

**Previsão Probabilística de Chuva**

Válida para:  
**07/05/2022**

Altura de chuva diária (mm)  
(Probabilidade  $\geq 60\%$ )

- >70
- 50 a 70
- 30 a 50
- 10 a 30
- 2 a 10
- 0 a 2



Probabilidade (%)\* da  
Altura de Chuva  
exceder:

- 50 mm (5%)
- 100 mm (<5%)

\*Probabilidades inferiores a 30% para valores >50 ou >100 não são apresentadas no mapa.

Modelos meteorológicos utilizados: GFS, CMC, ICON, ECMWF, UKMO, ACCESS, CMA, ARPEGE, GDAPS, GEFS, GEPS, WRF, COSMO, entre outros.

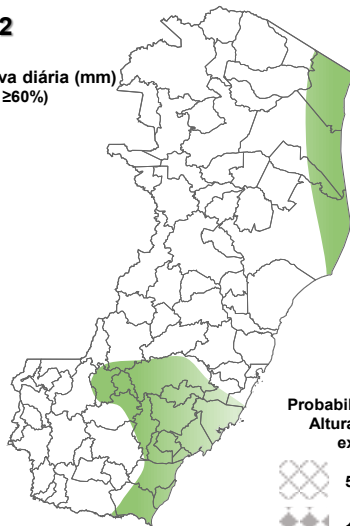
(c)

**Previsão Probabilística de Chuva**

Válida para:  
**08/05/2022**

Altura de chuva diária (mm)  
(Probabilidade  $\geq 60\%$ )

- >70
- 50 a 70
- 30 a 50
- 10 a 30
- 2 a 10
- 0 a 2



Probabilidade (%)\* da  
Altura de Chuva  
exceder:

- 50 mm (5%)
- 100 mm (<5%)

\*Probabilidades inferiores a 30% para valores >50 ou >100 não são apresentadas no mapa.

Modelos meteorológicos utilizados: GFS, CMC, ICON, ECMWF, UKMO, ACCESS, CMA, ARPEGE, GDAPS, GEFS, GEPS, WRF, COSMO, entre outros.

(d)

[>> Explicação dos mapas](#)



## Acumulado de chuva previsto para o período de 05 a 11/05/2022

A previsão quantitativa/probabilística de chuva para os próximos 7 dias sugere um acumulado médio de 20-40 mm em trechos do estado, com máximo que pode chegar aos 60 em pontos isolados (Figura 3).

Figura 3 – Previsão probabilística (mm) de chuva acumulada para o período de 05 a 11/05/2022 no estado.

## Previsão Probabilística de Chuva

Válida para:  
**05 a 11/05/2022**

Altura de chuva  
Acumulada em 7 dias (mm)  
(Probabilidade  $\geq 50\%$ )\*

>100

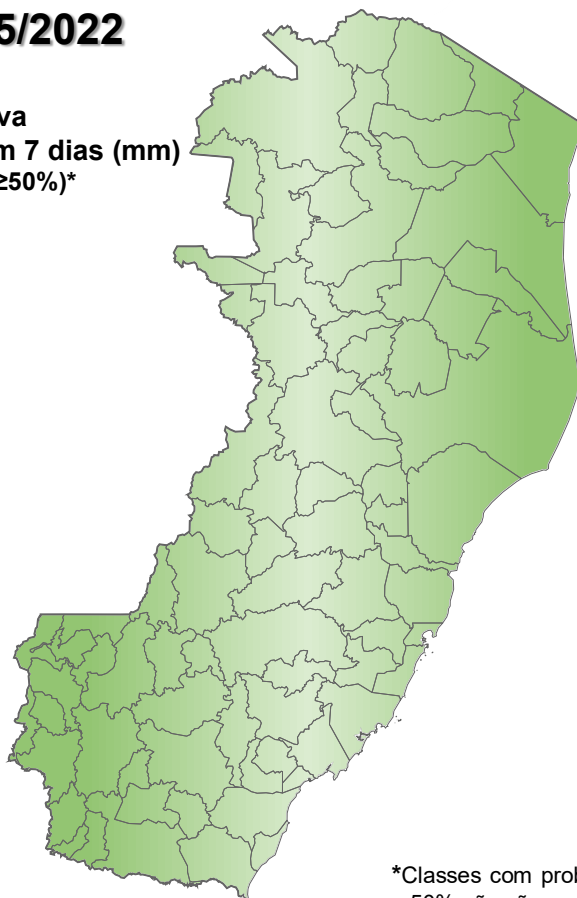
80 a 100

60 a 80

40 a 60

20 a 40

<20



\*Classes com probabilidades inferiores a 50% não são apresentadas no mapa.

Modelos meteorológicos utilizados: GFS, CMC, ICON, ECMWF, ACCESS, CMA, GDAPS, GEFS (ensemble), GEPS (Ensemble), WRF e COSMO.

>> [Entenda este mapa](#)



Figura 4 – Avisos meteorológicos vigentes, de acordo com a previsão da Cepdec.

### Avisos Meteorológicos

Válidos para:  
**05/05/2022**  
(sem avisos)

Impacto\*:

Excepcional

Alto

Moderado

Sem aviso



\*O(s) tipo(s) de aviso no mapa é(ão) representado(s) pelo ícone da Cobrade.

Modelos meteorológicos utilizados: GFS, CMC, ICON, ECMWF, UKMO, ACCESS, CMA, ARPEGE, GDAPS, GEFS, GEPS, WRF, COSMO, entre outros.

(a)

### Avisos Meteorológicos

Válidos para:  
**06/05/2022**  
(sem avisos)

Impacto\*:

Excepcional

Alto

Moderado

Sem aviso



\*O(s) tipo(s) de aviso no mapa é(ão) representado(s) pelo ícone da Cobrade.

Modelos meteorológicos utilizados: GFS, CMC, ICON, ECMWF, UKMO, ACCESS, CMA, ARPEGE, GDAPS, GEFS, GEPS, WRF, COSMO, entre outros.

(b)

Validade	Tipo	Impacto	Região Afetada
-	-	-	-

Impactos: moderado – prob. de 30-50% (exceto tempestades severas) e alto – prob. >50% para o tempo severo previsto (tipo). Excepcional: prob. para tempo sev. raro.

### Avisos e alertas de parceiros:

- Avisos meteorológicos: os avisos meteorológicos das instituições parceiras da Cepdec podem ser acessados nos sites do [Incaper](#) e [Inmet](#)
- Alertas geo-hidrológicos: [não há alertas ativos](#)
- Monitoramento hidrológico: [Sace](#), [boletim semanal \(Grande Vitória\)](#) e [sala de situação](#)

### 5. FONTES DE DADOS/INFORMAÇÕES

- [Defesa Civil Nacional](#)
- [Inmet](#)
- [CPTEC/Inpe](#)
- [Cemaden](#)
- [Incaper](#)
- [CPRM](#)
- [Nomads/NCEP/NOAA](#)
- [CPC/NCEP/NOAA](#)
- [MSC](#)
- [Godae](#)
- [ECMWF](#)
- [DW](#)
- [JMA](#)