



BOLETIM DE AVISOS METEOROLÓGICOS E ALERTAS

ESTADO DO ESPÍRITO SANTO

27 de abril de 2022

Número: 20220427.0 – Atualizado às 12:18 (horário de Brasília)

A Coordenadoria Estadual de Proteção e Defesa Civil, órgão coordenador do Sistema Estadual de Monitoramento e Alerta de Desastres, conforme decreto 4488-R de 09 de agosto 2019, registra:

1. SITUAÇÃO

O restante desta quarta-feira tem tempo aberto no estado.

2. TEMPO SEVERO PREVISTO

Simbologia: – / Tipo: – / Cobrada: –

[>> Acesse as definições](#)

3. RECOMENDAÇÕES

As recomendações para lidar com os fenômenos adversos e seus possíveis efeitos podem ser acessadas na página da [Cepdec](#).

4. ANÁLISE SINÓTICA, PREVISÃO DE TEMPO, AVISOS E ALERTAS

A terça-feira (26) registrou pancadas de chuva e algumas trovoadas em alguns trechos do Espírito Santo. A Região Serrana acumulou entre 6 e 21 mm, mas a chuva foi mal distribuída. Alguns pontos do norte observaram acumulados da ordem de 1-3 mm.

Até o fechamento desta edição de quarta-feira (27), dados de satélite mostravam poucas nuvens no litoral e maior parte da Região Sul e variação de nuvens sobre as demais áreas do estado, que está sob atuação da crista de um anticiclone (Figura 1). Alguns vales da Região Sul começaram o dia com nevoeiro/neblina. Os dados do radar meteorológico de Santa Teresa estimavam chuva rápida e fraca nos arredores de Linhares, pela manhã. Até as 11h50 (horário de Brasília), os pluviômetros oficiais do Espírito Santo e o radar meteorológico haviam acumulado/estimado cerca de 1-2 mm em trechos de Linhares e Aracruz.

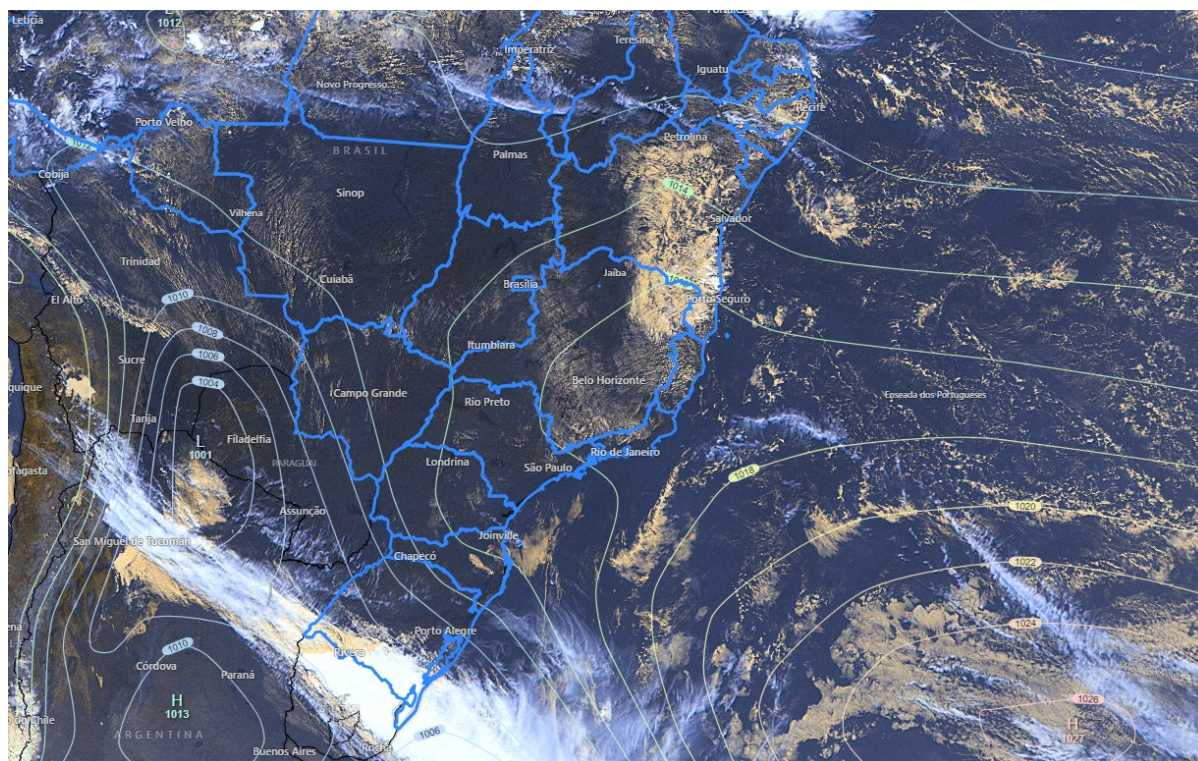
>> Encontre as definições de alguns termos técnicos, utilizados neste item, no anexo e em [1](#), [2](#), [3](#) e [4](#)

Quarta-feira (27/04/2022)

O restante desta quarta-feira (27) tem predomínio de tempo aberto no estado (Figura 2a). Ocorre pouca variação de nebulosidade. A temperatura máxima sobe um pouco mais que nos dias anteriores.

Figura 1 – Imagem do satélite GOES-16 às 14:40 UTC (canal visível) e isóbaras às 15 UTC de 27/04/2022.

- L – Sistema de Baixa Pressão
- H – Sistema de Alta Pressão



Fontes: Windy; ECMWF; NOAA.

Quinta-feira (28/04/2022)

As circulações locais e perturbações nos ventos alísios interagem sobre o setor norte e central do Espírito Santo, durante a quinta-feira (28). Ocorrem aberturas de sol, mas chove ocasionalmente nestas áreas (Figura 2b), que têm uma leve diminuição de temperatura máxima. Nas demais regiões, o predomínio é de tempo aberto, sem expectativa de chuva.

Tendências para sexta-feira e sábado (29 e 30/04/2022)

Uma massa de ar seco atua no Espírito Santo, durante a sexta-feira (29). O predomínio é de tempo aberto, sem expectativa de chuva (Figura 2c). A temperatura máxima sobe em todas as regiões, com destaque para as baixadas da Região Sul.

Sábado (30) de sol e chuva rápida em trechos do extremo-norte e parte da Região Nordeste do estado (Figura 2d). Nas demais regiões, o predomínio é de tempo aberto, sem expectativa de chuva. A temperatura segue estável.

A condição de tempo detalhada pode ser acessada na [página da CM/Incaper](#).



Previsão probabilística de chuva

Quarta-feira (27) – Figura 2a: não há probabilidade mínima para acumulados de chuva superiores a 1-2 mm no estado. *O acumulado de ~1 mm observado pela manhã entre Aracruz e Linhares não foi levado em conta na confecção da Figura.*

Quinta-feira (28) – Figura 2b: probabilidade de 70% para chuvas de 2 a 10 mm (norte)/1 a 5 mm (centro) em pontos das áreas esverdeadas. Não há probabilidade mínima para acumulados de chuva nas demais regiões.

Sexta-feira (29) – Figura 2c: não há probabilidade mínima para acumulados de chuva superiores a 1-2 mm no estado.

Sábado (30) – Figura 2b: probabilidade de 70% para chuvas de 1 a 5 mm em pontos das áreas esverdeadas. Não há probabilidade mínima para acumulados de chuva nas demais regiões.

*Os modelos apresentaram muita discordância entre si para o(s) intervalo(s) de chuva nesta(s) probabilidade(s).



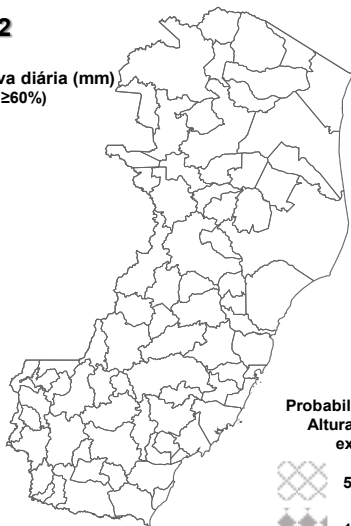
Figura 2 – Previsão probabilística (%) relativa aos intervalos diários de chuva previstos (mm/dia) para 27 (a), 28 (b), 29 (c) e 30/04/2022 (d).

Previsão Probabilística de Chuva

Válida para:
27/04/2022

Altura de chuva diária (mm)
(Probabilidade $\geq 60\%$)

- >70
- 50 a 70
- 30 a 50
- 10 a 30
- 2 a 10
- 0 a 2



Probabilidade (%)* da
Altura de Chuva
exceder:

50 mm (<<5%)

100 mm (<<5%)

*Probabilidades inferiores a 30% para valores >50 ou >100 não são apresentadas no mapa.

Modelos meteorológicos utilizados: GFS, CMC, ICON, ECMWF, UKMO, ACCESS, CMA, ARPEGE, GDAPS, GEFS, GEPS, WRF, COSMO, entre outros.

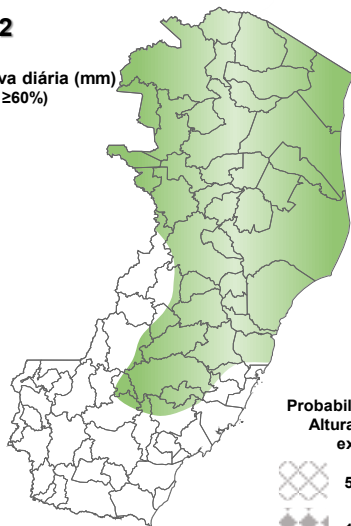
(a)

Previsão Probabilística de Chuva

Válida para:
28/04/2022

Altura de chuva diária (mm)
(Probabilidade $\geq 60\%$)

- >70
- 50 a 70
- 30 a 50
- 10 a 30
- 2 a 10
- 0 a 2



Probabilidade (%)* da
Altura de Chuva
exceder:

50 mm (<<5%)

100 mm (<<5%)

*Probabilidades inferiores a 30% para valores >50 ou >100 não são apresentadas no mapa.

Modelos meteorológicos utilizados: GFS, CMC, ICON, ECMWF, UKMO, ACCESS, CMA, ARPEGE, GDAPS, GEFS, GEPS, WRF, COSMO, entre outros.

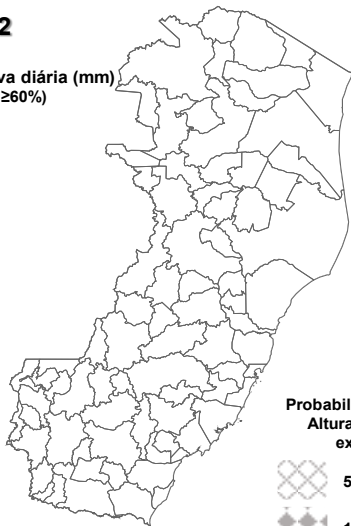
(b)

Previsão Probabilística de Chuva

Válida para:
29/04/2022

Altura de chuva diária (mm)
(Probabilidade $\geq 60\%$)

- >70
- 50 a 70
- 30 a 50
- 10 a 30
- 2 a 10
- 0 a 2



Probabilidade (%)* da
Altura de Chuva
exceder:

50 mm (<<5%)

100 mm (<<5%)

*Probabilidades inferiores a 30% para valores >50 ou >100 não são apresentadas no mapa.

Modelos meteorológicos utilizados: GFS, CMC, ICON, ECMWF, UKMO, ACCESS, CMA, ARPEGE, GDAPS, GEFS, GEPS, WRF, COSMO, entre outros.

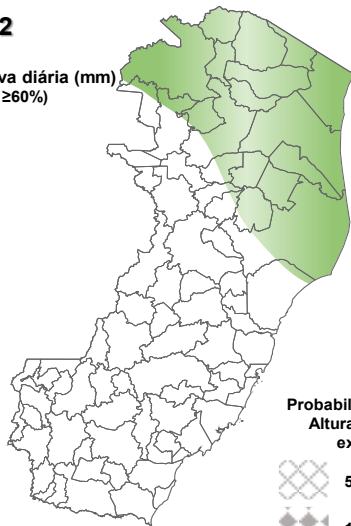
(c)

Previsão Probabilística de Chuva

Válida para:
30/04/2022

Altura de chuva diária (mm)
(Probabilidade $\geq 60\%$)

- >70
- 50 a 70
- 30 a 50
- 10 a 30
- 2 a 10
- 0 a 2



Probabilidade (%)* da
Altura de Chuva
exceder:

50 mm (<<5%)

100 mm (<<5%)

*Probabilidades inferiores a 30% para valores >50 ou >100 não são apresentadas no mapa.

Modelos meteorológicos utilizados: GFS, CMC, ICON, ECMWF, UKMO, ACCESS, CMA, ARPEGE, GDAPS, GEFS, GEPS, WRF, COSMO, entre outros.

(d)

[>> Explicação dos mapas](#)



Acumulado de chuva previsto para o período de 27/04 a 03/05/2022

A previsão quantitativa/probabilística de chuva para os próximos 7 dias sugere um acumulado médio inferior a 20 mm na maior parte do estado.

Figura 3 – Previsão probabilística (mm) de chuva acumulada para o período de 27/04 a 03/05/2022 no estado.

Previsão Probabilística de Chuva

Válida para:
27/04 a 03/05/2022

Altura de chuva
Acumulada em 7 dias (mm)
(Probabilidade $\geq 50\%$)*

>100

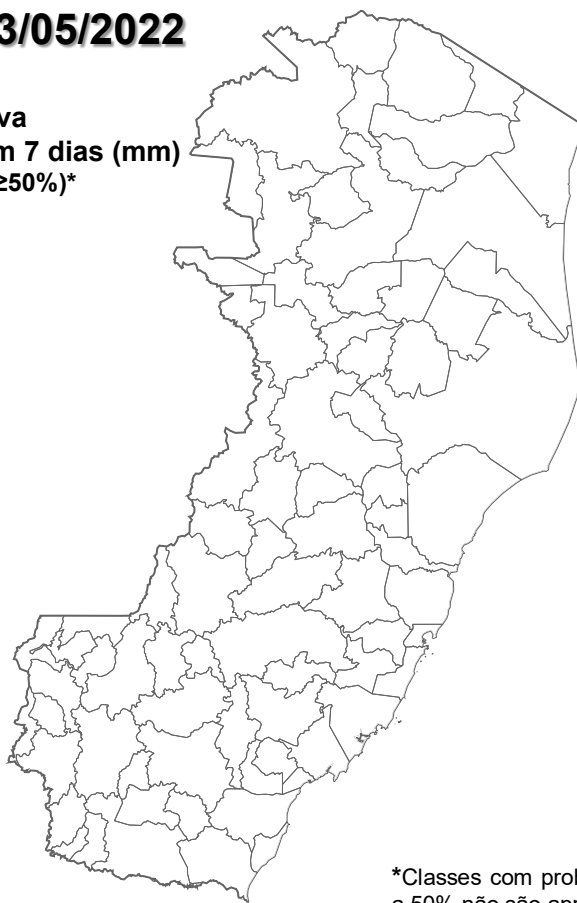
80 a 100

60 a 80

40 a 60

20 a 40

<20



*Classes com probabilidades inferiores a 50% não são apresentadas no mapa.

Modelos meteorológicos utilizados: GFS, CMC, ICON, ECMWF, ACCESS, CMA, GDAPS, GEFS (ensemble), GEPS (Ensemble), WRF e COSMO.

[>> Entenda este mapa](#)



Figura 4 – Avisos meteorológicos vigentes, de acordo com a previsão da Cepdec.

Avisos Meteorológicos

Válidos para:
27/04/2022
(sem avisos)

Impacto*:

Excepcional

Alto

Moderado

Sem aviso



*O(s) tipo(s) de aviso no mapa é(ão) representado(s) pelo ícone da Cobrade.

Modelos meteorológicos utilizados: GFS, CMC, ICON, ECMWF, UKMO, ACCESS, CMA, ARPEGE, GDAPS, GEFS, GEPS, WRF, COSMO, entre outros.

(a)

Avisos Meteorológicos

Válidos para:
28/04/2022
(sem avisos)

Impacto*:

Excepcional

Alto

Moderado

Sem aviso



*O(s) tipo(s) de aviso no mapa é(ão) representado(s) pelo ícone da Cobrade.

Modelos meteorológicos utilizados: GFS, CMC, ICON, ECMWF, UKMO, ACCESS, CMA, ARPEGE, GDAPS, GEFS, GEPS, WRF, COSMO, entre outros.

(b)

Validade	Tipo	Impacto	Região Afetada
-	-	-	-

Impactos: moderado – prob. de 30-50% (exceto tempestades severas) e alto – prob. >50% para o tempo severo previsto (tipo). Excepcional: prob. para tempo sev. raro.

Avisos e alertas de parceiros:

- Avisos meteorológicos: os avisos meteorológicos das instituições parceiras da Cepdec podem ser acessados nos sites do [Incaper](#) e [Inmet](#)
- Alertas geo-hidrológicos: [não há alertas ativos](#)
- Monitoramento hidrológico: [Sace](#), [boletim semanal \(Grande Vitória\)](#) e [sala de situação](#)

5. FONTES DE DADOS/INFORMAÇÕES

- [Defesa Civil Nacional](#)
- [Inmet](#)
- [CPTEC/Inpe](#)
- [Cemaden](#)
- [Incaper](#)
- [CPRM](#)
- [Nomads/NCEP/NOAA](#)
- [CPC/NCEP/NOAA](#)
- [MSC](#)
- [Godae](#)
- [ECMWF](#)
- [DW](#)
- [JMA](#)