



# BOLETIM DE AVISOS METEOROLÓGICOS E ALERTAS

## ESTADO DO ESPÍRITO SANTO

07 de abril de 2022

Número: 20220407.0 – Atualizado às 12:54 (horário de Brasília)

A Coordenadoria Estadual de Proteção e Defesa Civil, órgão coordenador do Sistema Estadual de Monitoramento e Alerta de Desastres, conforme decreto 4488-R de 09 de agosto 2019, registra:

### 1. SITUAÇÃO

Quinta-feira com variação de nebulosidade no estado. A chuva pode ser moderada em pontos do sudoeste e litoral norte do estado.

### 2. TEMPO SEVERO PREVISTO

Simbologia: – / Tipo: – / Cobrada: –

>> [Acesse as definições](#)

### 3. RECOMENDAÇÕES

As recomendações para lidar com os fenômenos adversos e seus possíveis efeitos podem ser acessadas na página da [Cepdec](#).

### 4. ANÁLISE SINÓTICA, PREVISÃO DE TEMPO, AVISOS E ALERTAS

A quarta-feira (06) registrou pancadas de chuva em trechos da Região Serrana, do norte da Grande Vitória e do litoral norte, com acumulados de 10 a 30 mm. Ocorreu um máximo isolado em Afonso Cláudio (54 mm). Pancas, na Região Noroeste, registrou chuva isolada de quase 20 mm. Trechos da Região Sul acumularam entre 1 e 5 mm. Os demais pluviômetros do estado não registraram chuva.

Até o fechamento desta edição de quinta-feira (07), dados de satélite mostravam muita variação de nuvens sobre o estado (Figura 1). Os dados do radar meteorológico de Santa Teresa estimavam pancadas de chuva em pontos do litoral norte e de Santa Maria de Jetibá, além de chuva passageira em pontos isolados das demais áreas da metade norte do estado. Até as 12h20 (horário de Brasília), os pluviômetros oficiais haviam acumulado até 13 mm em Santa Maria de Jetibá e de 7 a 8 mm no litoral norte do estado.

>> Encontre as definições de alguns termos técnicos, utilizados neste item, no anexo e em [1](#), [2](#), [3](#) e [4](#)

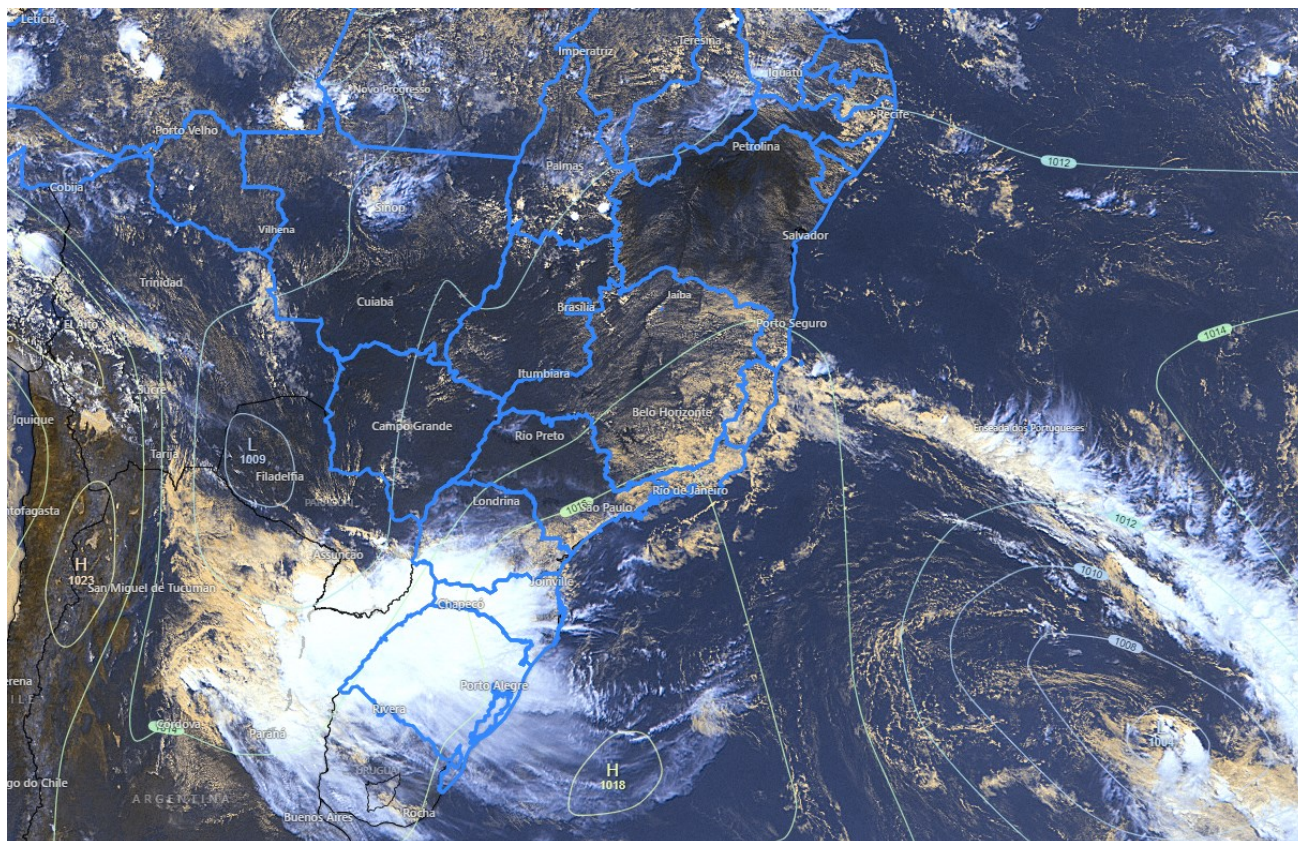
#### Quinta-feira (07/04/2022)

Esta quinta-feira (07) é influenciada por uma frente estacionária, que está com eixo posicionado na altura do litoral norte do Espírito Santo. Ocorre variação de nuvens no estado e há condições para chuva/pancadas ocasionais de chuva no setor nordeste e extremo-norte, assim como no setor sudoeste do estado (Figura 2a), não se descartando alguma trovoadas nestas áreas. O

trecho sudeste capixaba pode registrar algum chuvisco ou chuva passageira e mal distribuída, mas a probabilidade é relativamente baixa. As demais regiões podem ter chuva passageira e isolada.

**Figura 1** – Imagem do satélite GOES-16 às 15:20 UTC (canal visível) e isóbaras às 15 UTC de 07/04/2022.

- L – Sistema de Baixa Pressão
- H – Sistema de Alta Pressão



Fontes: Windy; ECMWF; NOAA.

### **Sexta-feira (08/04/2022)**

Sexta-feira (08) com muitas diferenças entre as previsões numéricas de tempo. De modo geral, há um indicativo de chuva ocasional e mal distribuída no estado, sendo que o sol aparece entre nuvens. A probabilidade de chuva é muito baixa no extremo-sudeste. O extremo-nordeste e parte da Serrana do estado têm maiores chances de chuva (Figura 2b).

### **Tendências para sábado e domingo (09 e 10/04/2022)**

O sábado (09) começa com tempo aberto e faz calor no Espírito Santo, mas a aproximação de um sistema de baixa pressão atmosférica gera condições para **pancadas moderadas a fortes de chuva**, a partir da tarde, em trechos da metade sul do estado. A chuva pode avançar até a área central capixaba, durante a noite (Figura 2c). Essas pancadas de chuva devem vir acompanhadas de **trovoadas e possíveis rajadas de vento**. O litoral norte tem predomínio de sol, mas não se descarta chuva isolada e passageira. Não deve chover no centro-noroeste.



O domingo (10) deve ter variação de nuvens no estado, com expectativa de pancadas ocasionais de chuva em todas as regiões, sendo mais prováveis entre a tarde e a noite. Essa chuva pode vir com trovoadas em alguns trechos, **podendo ter moderada a forte intensidade** em pontos da metade sul e da área central do estado (Figura 2d).

A condição de tempo detalhada pode ser acessada na [página da CM/Incaper](#).

### Previsão probabilística de chuva

Quinta-feira (07) – Figura 2a: probabilidade de 70% para chuvas pontuais de 2-10 mm em trechos das áreas esverdeadas. Probabilidade de 90% para acumulados de 10-30 mm em trechos das áreas amareladas (40% para valores isolados de 30-50 mm). Na área alaranjada, 65%\* de probabilidade para acumulados isolados de 20 a 40 mm (25% para acumulado de até 50 mm). A região branca pode acumular 1-2 mm em pontos isolados (40% de probabilidade).

Sexta-feira (08) – Figura 2b: probabilidade de 60%\* para chuvas pontuais de 1-5 mm em trechos das áreas esverdeadas. Probabilidade de 60%\* para acumulados de 10-30 mm em pontos das áreas amareladas.

Sábado (09) – Figura 2c: probabilidade de 70% para chuvas de 2-10 mm em trechos das áreas esverdeadas. Probabilidade de 75% para acumulados de 10-20 mm em trechos das áreas amareladas (40% para acumulados isolados de 20-40 mm). Probabilidade de 70% para acumulados de 20-40 mm em trechos das áreas alaranjadas (**40% para acumulados localizados de 40 a 60 mm**).

Domingo (10) – Figura 2d: probabilidade de 60%\* para chuvas de 2-10 mm em trechos das áreas esverdeadas. Probabilidade de 75% para acumulados de 10-30 mm em trechos das áreas amareladas (40% para acumulados isolados de 30-50 mm). Probabilidade de 70% para acumulados de 20-40 mm em trechos das áreas alaranjadas (**35% para acumulados localizados de 40 a 60 mm**).

\*Os modelos apresentaram muita discordância entre si para o(s) intervalo(s) de chuva nesta(s) probabilidade(s).

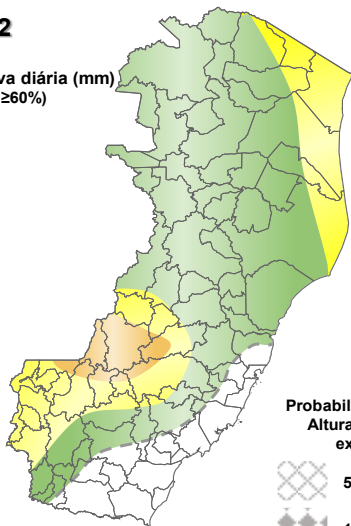
**Figura 2 –** Previsão probabilística (%) relativa aos intervalos diários de chuva previstos (mm/dia) para 07 (a), 08 (b), 09 (c) e 10/04/2022 (d).

### Previsão Probabilística de Chuva

Válida para:  
**07/04/2022**

Altura de chuva diária (mm)  
(Probabilidade  $\geq 60\%$ )

- >70
- 50 a 70
- 30 a 50
- 10 a 30
- 2 a 10
- 0 a 2



Probabilidade (%)\* da  
Altura de Chuva  
exceder:



\*Probabilidades inferiores a 30% para valores >50 ou >100 não são apresentadas no mapa.

Modelos meteorológicos utilizados: GFS, CMC, ICON, ECMWF, UKMO, ACCESS, CMA, ARPEGE, GDAPS, GEFS, GEPS, WRF, COSMO, entre outros.

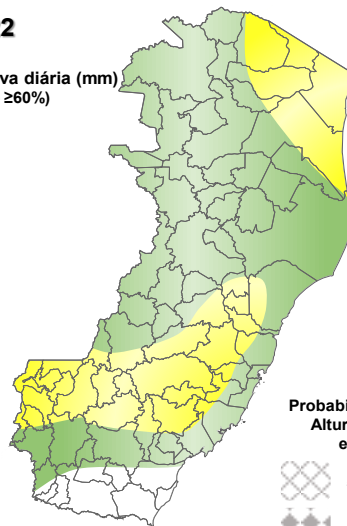
(a)

### Previsão Probabilística de Chuva

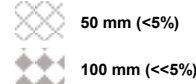
Válida para:  
**08/04/2022**

Altura de chuva diária (mm)  
(Probabilidade  $\geq 60\%$ )

- >70
- 50 a 70
- 30 a 50
- 10 a 30
- 2 a 10
- 0 a 2



Probabilidade (%)\* da  
Altura de Chuva  
exceder:



\*Probabilidades inferiores a 30% para valores >50 ou >100 não são apresentadas no mapa.

Modelos meteorológicos utilizados: GFS, CMC, ICON, ECMWF, UKMO, ACCESS, CMA, ARPEGE, GDAPS, GEFS, GEPS, WRF, COSMO, entre outros.

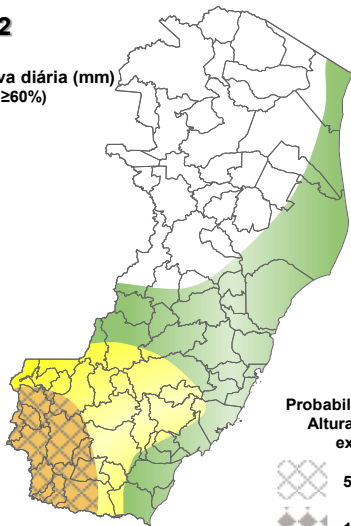
(b)

### Previsão Probabilística de Chuva

Válida para:  
**09/04/2022**

Altura de chuva diária (mm)  
(Probabilidade  $\geq 60\%$ )

- >70
- 50 a 70
- 30 a 50
- 10 a 30
- 2 a 10
- 0 a 2



Probabilidade (%)\* da  
Altura de Chuva  
exceder:



\*Probabilidades inferiores a 30% para valores >50 ou >100 não são apresentadas no mapa.

Modelos meteorológicos utilizados: GFS, CMC, ICON, ECMWF, UKMO, ACCESS, CMA, ARPEGE, GDAPS, GEFS, GEPS, WRF, COSMO, entre outros.

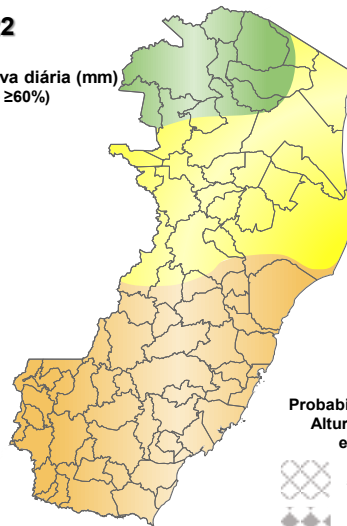
(c)

### Previsão Probabilística de Chuva

Válida para:  
**10/04/2022**

Altura de chuva diária (mm)  
(Probabilidade  $\geq 60\%$ )

- >70
- 50 a 70
- 30 a 50
- 10 a 30
- 2 a 10
- 0 a 2



Probabilidade (%)\* da  
Altura de Chuva  
exceder:



\*Probabilidades inferiores a 30% para valores >50 ou >100 não são apresentadas no mapa.

Modelos meteorológicos utilizados: GFS, CMC, ICON, ECMWF, UKMO, ACCESS, CMA, ARPEGE, GDAPS, GEFS, GEPS, WRF, COSMO, entre outros.

(d)

[>> Explicação dos mapas](#)



## Acumulado de chuva previsto para o período de 07 a 13/04/2022

A previsão quantitativa/probabilística de chuva para os próximos 7 dias sugere um acumulado médio de 20-40 mm na área esverdeada (máximos isolados de 40-60 mm), 40-60 mm nas áreas amareladas (máximos isolados de 60-80 mm), de 60 a 80 mm nas áreas alaranjadas (máximos isolados de até 100 mm) e de 80 a 100 mm (máximos isolados de até 120 mm) nas áreas avermelhadas da Figura 3.

**Figura 3** – Previsão probabilística (mm) de chuva acumulada para o período de 06 a 12/04/2022 no estado.

## Previsão Probabilística de Chuva

Válida para:  
**07 a 13/04/2022**

Altura de chuva  
Acumulada em 7 dias (mm)  
(Probabilidade  $\geq 50\%$ )\*

>100

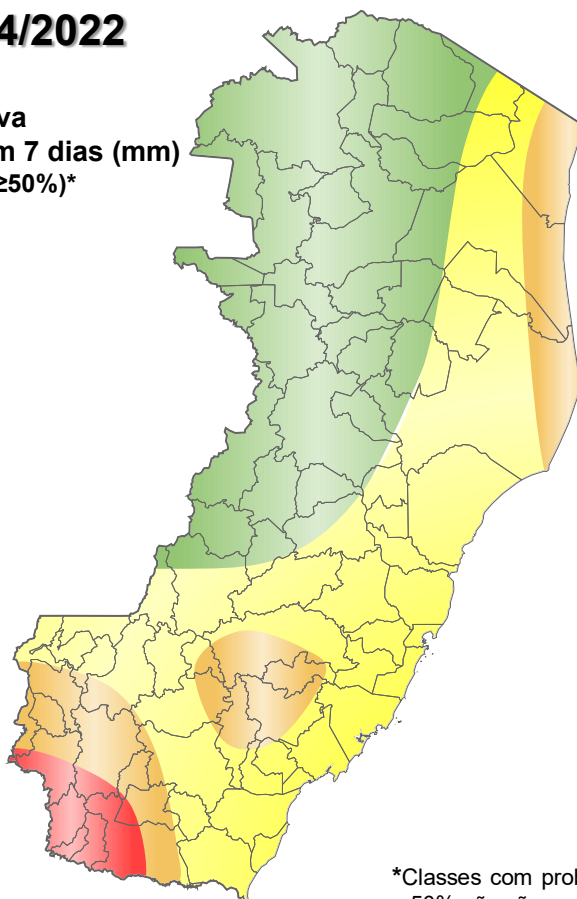
80 a 100

60 a 80

40 a 60

20 a 40

<20



\*Classes com probabilidades inferiores a 50% não são apresentadas no mapa.

Modelos meteorológicos utilizados: GFS, CMC, ICON, ECMWF, ACCESS, CMA, GDAPS, GEFS (ensemble), GEPS (Ensemble), WRF e COSMO.

[>> Entenda este mapa](#)



Figura 4 – Avisos meteorológicos vigentes, de acordo com a previsão da Cepdec.

### Avisos Meteorológicos

Válidos para:  
**07/04/2022**  
(sem avisos)

Impacto\*:

Excepcional

Alto

Moderado

Sem aviso



\*O(s) tipo(s) de aviso no mapa é(ão) representado(s) pelo ícone da Cobrade.

Modelos meteorológicos utilizados: GFS, CMC, ICON, ECMWF, UKMO, ACCESS, CMA, ARPEGE, GDAPS, GEFS, GEPS, WRF, COSMO, entre outros.

(a)

### Avisos Meteorológicos

Válidos para:  
**08/04/2022**  
(sem avisos)

Impacto\*:

Excepcional

Alto

Moderado

Sem aviso



\*O(s) tipo(s) de aviso no mapa é(ão) representado(s) pelo ícone da Cobrade.

Modelos meteorológicos utilizados: GFS, CMC, ICON, ECMWF, UKMO, ACCESS, CMA, ARPEGE, GDAPS, GEFS, GEPS, WRF, COSMO, entre outros.

(b)

Validade	Tipo	Impacto	Região Afetada
-	-	-	-

Impactos: moderado – prob. de 30-50% (exceto tempestades severas) e alto – prob. >50% para o tempo severo previsto (tipo). Excepcional: prob. para tempo sev. raro.

### Avisos e alertas de parceiros:

- Avisos meteorológicos: os avisos meteorológicos das instituições parceiras da Cepdec podem ser acessados nos sites do [Incaper](#) e [Inmet](#)
- Alertas geo-hidrológicos: [não há alertas ativos](#)
- Monitoramento hidrológico: [Sace](#), [boletim semanal \(Grande Vitória\)](#) e [sala de situação](#)

### 5. FONTES DE DADOS/INFORMAÇÕES

- [Defesa Civil Nacional](#)
- [Inmet](#)
- [CPTEC/Inpe](#)
- [Cemaden](#)
- [Incaper](#)
- [CPRM](#)
- [Nomads/NCEP/NOAA](#)
- [CPC/NCEP/NOAA](#)
- [MSC](#)
- [Godae](#)
- [ECMWF](#)
- [DW](#)
- [JMA](#)