



# BOLETIM DE AVISOS METEOROLÓGICOS E ALERTAS

## ESTADO DO ESPÍRITO SANTO

22 de março de 2022

Número: 20220322.0 – Atualizado às 09:35 (horário de Brasília)

A Coordenadoria Estadual de Proteção e Defesa Civil, órgão coordenador do Sistema Estadual de Monitoramento e Alerta de Desastres, conforme decreto 4488-R de 09 de agosto 2019, registra:

### 1. SITUAÇÃO

Tempo instável em trechos da faixa leste do estado.

### 2. TEMPO SEVERO PREVISTO



**Simbologia:** / **Tipo:** Frente fria – Chuvas intensas / **Cobrade:** 1.3.1.2.0 e 1.3.2.1.4 (detalhes no item 4)

[>> Acesse as definições](#)

### 3. RECOMENDAÇÕES

As recomendações para lidar com os fenômenos adversos e seus possíveis efeitos podem ser acessadas na página da [Cepdec](#).

### 4. ANÁLISE SINÓTICA, PREVISÃO DE TEMPO, AVISOS E ALERTAS

A segunda-feira (21) registrou pancadas de chuva em várias áreas do estado, com acumulado médio de 10 a 30 mm na maioria das regiões.

Até o fechamento desta edição de terça-feira (22), dados de satélite mostravam variação de nuvens sobre a maior parte do estado (Figura 1). Os dados do radar meteorológico de Santa Teresa estimavam chuva em Aracruz e municípios vizinhos. Até as 09h00 (horário de Brasília), os pluviômetros oficiais haviam acumulado chuva de 1 a 5 mm em trechos da Região Sul e entre 5 e 15 da Grande Vitória à microrregião de Aracruz.

>> Encontre as definições de alguns termos técnicos, utilizados neste item, no anexo e em [1](#), [2](#), [3](#) e [4](#)

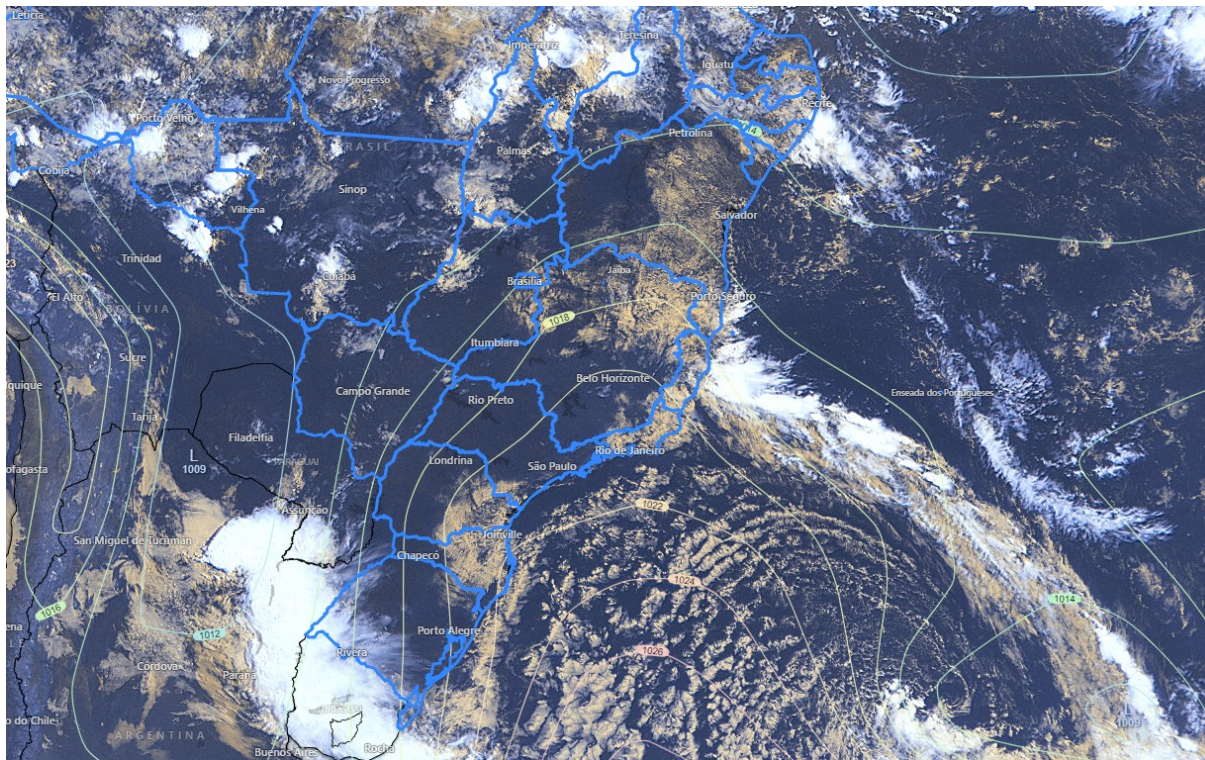
#### Terça-feira (22/03/2022)

Durante esta terça-feira (22), uma frente fria se desloca lentamente, mantendo as condições para chuva na maioria das regiões. A temperatura diminui na maior parte da metade sul e faixa leste do estado. **Há risco de chuva moderada a ocasionalmente forte em trechos da Região Nordeste, com possível acumulado expressivo em alguns pontos** (Figuras 2a e 4a). Na divisa com Minas Gerais e com o Rio de Janeiro, a chuva deve ser mal distribuída.

Ocorrem aberturas de sol na maioria das regiões. Rajadas de vento de até 50 km/h em trechos da metade norte do estado, da Grande Vitória e da Região Serrana.

**Figura 1** – Imagem do satélite GOES-16 às 12:00 UTC (canal visível) e isóbaras às 12 UTC de 22/03/2022.

- L – Sistema de Baixa Pressão
- H – Sistema de Alta Pressão



Fontes: Windy; ECMWF; NOAA.

### Quarta-feira (23/03/2022)

A frente permanece estacionada na altura do Espírito Santo, durante a quarta-feira (23). A previsão indica **a persistência das condições para chuva ocasionalmente forte em trechos da Região Nordeste (Figuras 2b e 4b)**. O extremo-sul não deve registrar chuva. As demais regiões podem ter chuva ocasional. A temperatura segue estável na metade sul e diminui na metade norte.

### Tendências para quinta e sexta-feira (24 e 25/03/2022)

Na quinta-feira (24), a frente permanece estacionária sobre o estado, **mantendo as condições para pancadas de chuva, que ainda podem ser moderadas a fortes em pontos da Região Nordeste (Figura 2c e 4b)** e moderada em trechos da metade norte do estado. A chuva é mal distribuída entre a Grande Vitória e a Região Serrana, mas não está descartada. O extremo-sul não deve registrar chuva.

A sexta-feira (25) deve ter predomínio de sol e aumento da temperatura em todo o estado. Ainda chove ocasionalmente no centro-nordeste capixaba (Figura 2d).



A condição de tempo detalhada pode ser acessada na [página da CM/Incaper](#).

### Previsão probabilística de chuva

Terça-feira (22) – Figura 2a: probabilidade de 60%\* para chuvas pontuais de 2-10 mm nas áreas esverdeadas. Probabilidade de 60%\* para acumulados de 10-30 mm nas áreas amareladas (30% para valores isolados de 30-50 mm). Probabilidade de 70% para acumulados de 30 a 50 mm nas áreas alaranjadas, **sendo que nestas mesmas localidades há probabilidade de até 40% para acumulados de 50 a 70 mm em alguns pontos.**

Quarta-feira (23) – Figura 2b: probabilidade de 70% para chuvas pontuais de 2-10 mm nas áreas esverdeadas. Probabilidade de 60%\* para acumulados de 10-30 mm nas áreas amareladas. Probabilidade de 65%\* para acumulados de 30 a 50 mm nas áreas alaranjadas, **sendo que nestas mesmas áreas há probabilidade de até 30% para acumulados de 50 a 70 mm em alguns pontos. Probabilidade de 60%\* para acumulados de 50 a 70 mm em trechos da região avermelhada (até 30% para valores pontuais superiores a 100 mm).**

Quinta-feira (24) – Figura 2c: probabilidade de 70% para chuvas pontuais de 2-10 mm nas áreas esverdeadas. Probabilidade de 70% para acumulados de 10-30 mm nas áreas amareladas (30% para valores isolados de 30-50 mm). Probabilidade de 60%\* para acumulados de 30 a 50 mm nas áreas alaranjadas, **sendo que nestas mesmas áreas há probabilidade de até 30% para acumulados de 50 a 70 mm em alguns pontos.**

Sexta-feira (25) – Figura 2d: probabilidade de 60%\* para chuvas de 2-10 mm nas áreas esverdeadas.

\*Os modelos apresentaram muita discordância entre si para o(s) intervalo(s) de chuva nesta(s) probabilidade(s).



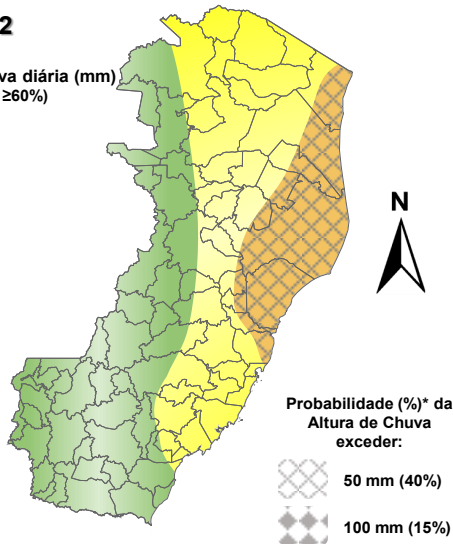
**Figura 2 –** Previsão probabilística (%) relativa aos intervalos diários de chuva previstos (mm/dia) para 22 (a), 23 (b), 24 (c) e 25/03/2022 (d).

**Previsão Probabilística de Chuva**

Válida para:  
**22/03/2022**

Altura de chuva diária (mm)  
(Probabilidade  $\geq 60\%$ )

- >70
- 50 a 70
- 30 a 50
- 10 a 30
- 2 a 10
- 0 a 2



\*Probabilidades inferiores a 30% para valores >50 ou >100 não são apresentadas no mapa.

Modelos meteorológicos utilizados: GFS, CMC, ICON, ECMWF, UKMO, ACCESS, CMA, ARPEGE, GDAPS, GEFS, GEPS, WRF, COSMO, entre outros.

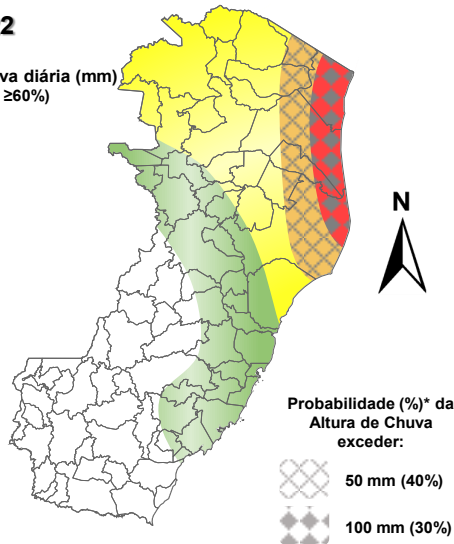
(a)

**Previsão Probabilística de Chuva**

Válida para:  
**23/03/2022**

Altura de chuva diária (mm)  
(Probabilidade  $\geq 60\%$ )

- >70
- 50 a 70
- 30 a 50
- 10 a 30
- 2 a 10
- 0 a 2



\*Probabilidades inferiores a 30% para valores >50 ou >100 não são apresentadas no mapa.

Modelos meteorológicos utilizados: GFS, CMC, ICON, ECMWF, UKMO, ACCESS, CMA, ARPEGE, GDAPS, GEFS, GEPS, WRF, COSMO, entre outros.

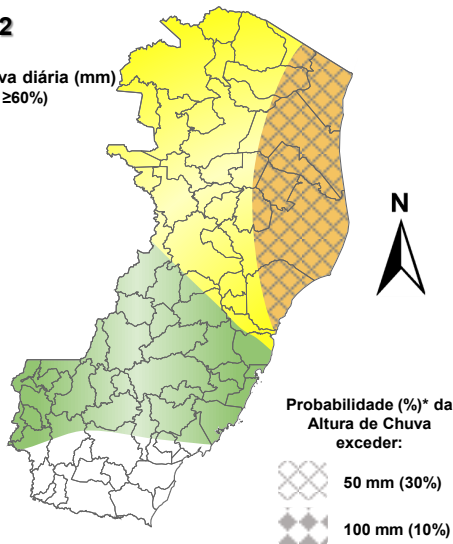
(b)

**Previsão Probabilística de Chuva**

Válida para:  
**24/03/2022**

Altura de chuva diária (mm)  
(Probabilidade  $\geq 60\%$ )

- >70
- 50 a 70
- 30 a 50
- 10 a 30
- 2 a 10
- 0 a 2



\*Probabilidades inferiores a 30% para valores >50 ou >100 não são apresentadas no mapa.

Modelos meteorológicos utilizados: GFS, CMC, ICON, ECMWF, UKMO, ACCESS, CMA, ARPEGE, GDAPS, GEFS, GEPS, WRF, COSMO, entre outros.

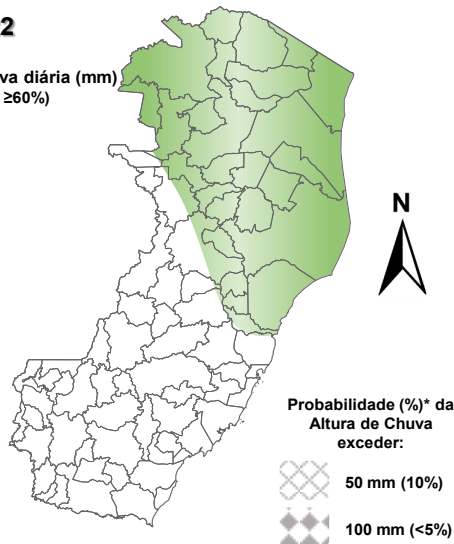
(c)

**Previsão Probabilística de Chuva**

Válida para:  
**25/03/2022**

Altura de chuva diária (mm)  
(Probabilidade  $\geq 60\%$ )

- >70
- 50 a 70
- 30 a 50
- 10 a 30
- 2 a 10
- 0 a 2



\*Probabilidades inferiores a 30% para valores >50 ou >100 não são apresentadas no mapa.

Modelos meteorológicos utilizados: GFS, CMC, ICON, ECMWF, UKMO, ACCESS, CMA, ARPEGE, GDAPS, GEFS, GEPS, WRF, COSMO, entre outros.

(d)

[>> Explicação dos mapas](#)



## Acumulado de chuva previsto para o período de 22 a 28/03/2022

A previsão quantitativa/probabilística de chuva para os próximos 7 dias sugere um acumulado médio de 20-40 mm na área esverdeada, 40-60 mm nas áreas amareladas, entre 60 e 80 mm nas áreas alaranjadas, de 80 a 100 na região avermelhada e mais que 100 mm em pontos da região roxa da Figura 3.

**Figura 3** – Previsão probabilística (mm) de chuva acumulada para o período de 22 a 28/03/2022 no estado.

## Previsão Probabilística de Chuva

Válida para:  
**22 a 28/03/2022**

Altura de chuva  
Acumulada em 7 dias (mm)  
(Probabilidade  $\geq 50\%$ )\*

>100

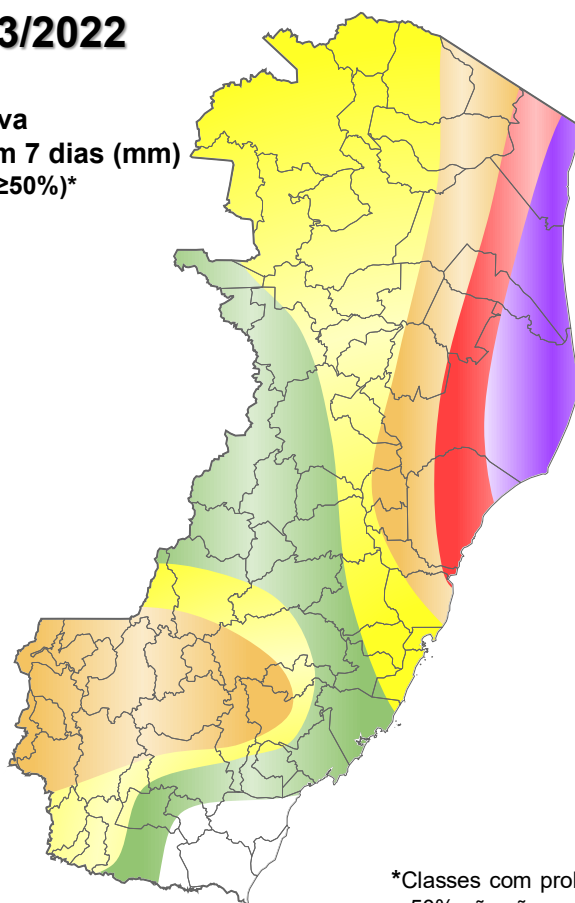
80 a 100

60 a 80

40 a 60

20 a 40

<20



\*Classes com probabilidades inferiores a 50% não são apresentadas no mapa.

Modelos meteorológicos utilizados: GFS, CMC, ICON, ECMWF, ACCESS, CMA, GDAPS, GEFS (ensemble), GEPS (Ensemble), WRF e COSMO.

[>> Entenda este mapa](#)

Figura 4 – Avisos meteorológicos vigentes, de acordo com a previsão do Sistema Alerta!.

### Avisos Meteorológicos

Válidos para:  
**22-23/03/2022**  
(detalhes no texto)

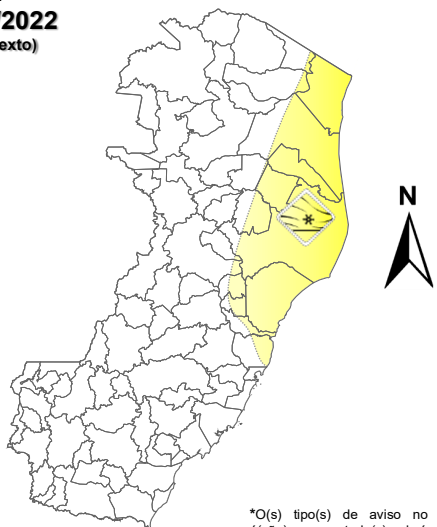
Impacto\*:

Excepcional

Alto

Moderado

Sem aviso



\*O(s) tipo(s) de aviso no mapa é(ão) representado(s) pelo ícone da Cobrade.

Modelos meteorológicos utilizados: GFS, CMC, ICON, ECMWF, UKMO, ACCESS, CMA, ARPEGE, GDAPS, GEFS, GEPS, WRF, COSMO, entre outros.

(a)

### Avisos Meteorológicos

Válidos para:  
**23-24/03/2022**  
(detalhes no texto)

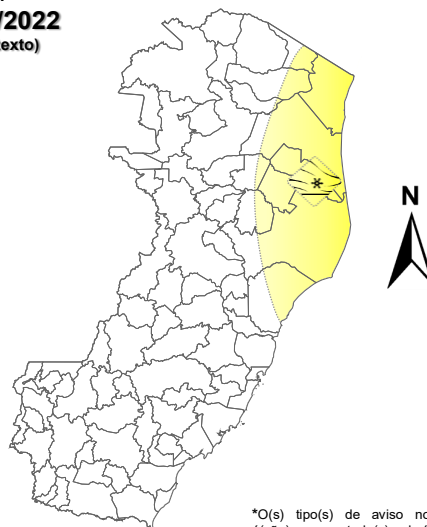
Impacto\*:

Excepcional

Alto

Moderado

Sem aviso



\*O(s) tipo(s) de aviso no mapa é(ão) representado(s) pelo ícone da Cobrade.

Modelos meteorológicos utilizados: GFS, CMC, ICON, ECMWF, UKMO, ACCESS, CMA, ARPEGE, GDAPS, GEFS, GEPS, WRF, COSMO, entre outros.

(b)

Validade	Tipo	Impacto	Região Afetada
22 a 23/03/2022 (madrugada)	Chuvas intensas ligadas a uma frente fria	Moderado	Região Nordeste (área amarelada da Figura 4a)
23 (manhã) a 24/03/2022	Chuvas intensas ligadas a uma frente fria	Moderado	Região Nordeste (área amarelada da Figura 4b)

Impactos: moderado – prob. de 30-50% (exceto tempestades severas) e alto – prob. >50% para o tempo severo previsto (tipo). Excepcional: prob. para tempo sev. raro.

### Avisos e alertas de parceiros:

- Avisos meteorológicos: os avisos meteorológicos das instituições parceiras da Cepdec podem ser acessados nos sites do [Incaper](#) e [Inmet](#)
- Alertas geo-hidrológicos: [não há alertas ativos](#)
- Monitoramento hidrológico: [Sace](#), [boletim semanal \(Grande Vitória\)](#) e [sala de situação](#)

## 5. FONTES DE DADOS/INFORMAÇÕES

- [Defesa Civil Nacional](#)
- [Inmet](#)
- [CPTEC/Inpe](#)
- [Cemaden](#)
- [Incaper](#)
- [CPRM](#)
- [Nomads/NCEP/NOAA](#)
- [CPC/NCEP/NOAA](#)
- [MSC](#)
- [Godae](#)
- [ECMWF](#)
- [DW](#)
- [JMA](#)