



# BOLETIM DE AVISOS METEOROLÓGICOS E ALERTAS

## ESTADO DO ESPÍRITO SANTO

11 de março de 2022

Número: 20220311.0 – Atualizado às 12:42 (horário de Brasília)

A Coordenadoria Estadual de Proteção e Defesa Civil, órgão coordenador do Sistema Estadual de Monitoramento e Alerta de Desastres, conforme decreto 4488-R de 09 de agosto 2019, registra:

### 1. SITUAÇÃO

Fim de semana com predomínio de sol e calor no estado. Chuva rápida no centro-nordeste e pancadas de chuva (tarde/noite) em pontos da Serrana.

### 2. TEMPO SEVERO PREVISTO

Simbologia: -- Tipo: -- Cobrada: --

>> [Acesse as definições](#)

### 3. RECOMENDAÇÕES

As recomendações para lidar com os fenômenos adversos e seus possíveis efeitos podem ser acessadas na página da [Cepdec](#).

### 4. ANÁLISE SINÓTICA, PREVISÃO DE TEMPO, AVISOS E ALERTAS

A quinta-feira (10) registrou pancadas de chuva em vários trechos do estado, com acumulados de 10 a 30 mm, em média. Os picos chegaram aos 40-60 mm em pontos isolados do extremo-norte e das montanhas capixabas.

Até o fechamento desta edição de sexta-feira (11), dados de satélite mostravam variação de nuvens na maior parte do estado (Figura 1). Os dados do radar meteorológico de Santa Teresa estimavam pancadas de chuva em vários trechos das montanhas capixabas. Até as 12h20 (horário de Brasília), os pluviômetros oficiais haviam acumulado chuva de 1 a 11 mm, em média, entre Aracruz e Linhares.

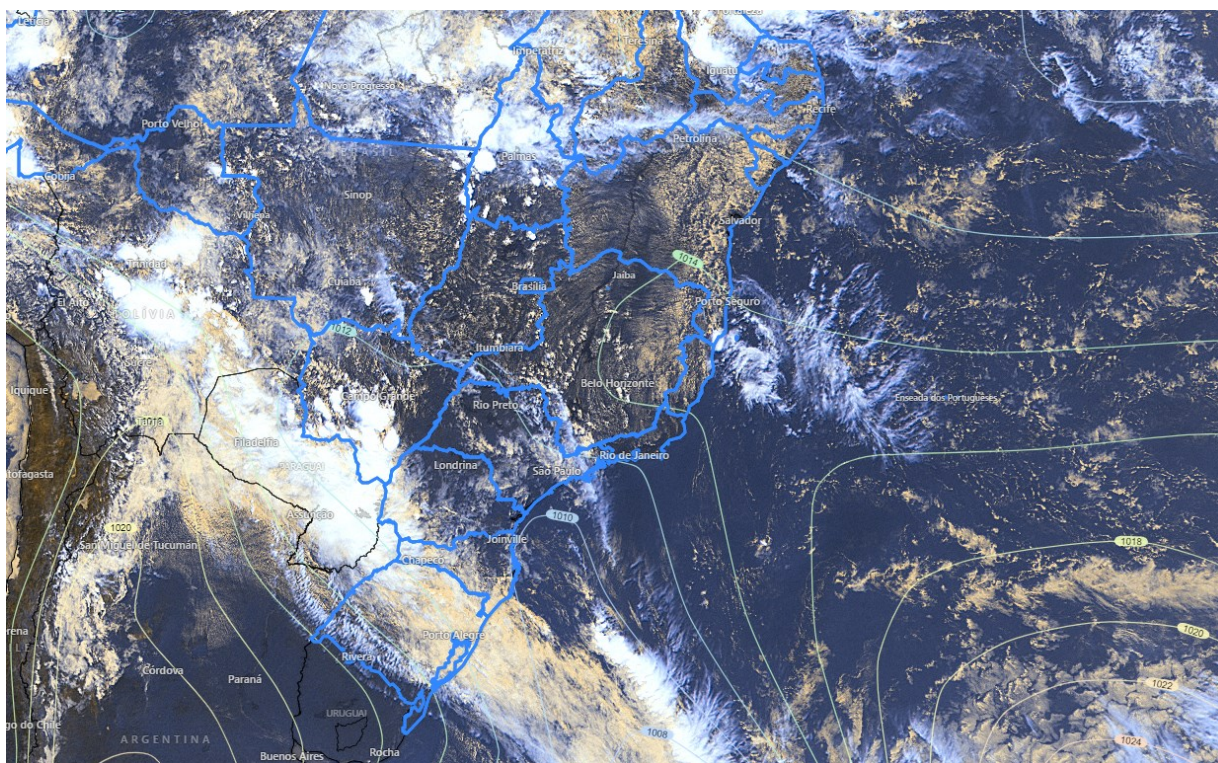
>> **Encontre as definições de alguns termos técnicos, utilizados neste item, no anexo e em [1](#), [2](#), [3](#) e [4](#)**

#### Sexta-feira (11/03/2022)

A instabilidade diminui sobre a maior parte do estado, mas ainda há expectativa de chuva passageira em pontos da metade norte do estado, no restante desta sexta-feira (11). Ocorrem pancadas de chuva com trovoadas em pontos das montanhas capixabas (Figura 2a, áreas verdes e amarelas), mas o predomínio é de tempo aberto. Sol e poucas nuvens nas demais regiões, sem condições para chuva. A temperatura deve ficar mais alta que o [normal para um mês de março](#) característico. A partir deste dia, o litoral sul volta a registrar as rajadas de vento típicas da tarde/noite (45-55 km/h).

**Figura 1** – Imagem do satélite GOES-16 às 15:20 UTC (canal visível) e isóbaras às 15 UTC de 11/03/2022.

- L – Sistema de Baixa Pressão
- H – Sistema de Alta Pressão



Fontes: Windy; ECMWF; NOAA.

### **Sábado (12/03/2022)**

Sábado (12) de tempo seco em quase todo o Espírito Santo. Ocorre chuva passageira em pontos do centro-nordeste do estado e, a partir da tarde, pancadas de chuva com trovoadas em pontos das montanhas capixabas (Figura 2b), mas o sol predomina. Sol e poucas nuvens nas demais regiões, sem condições para chuva. A temperatura deve continuar mais alta que o [normal para um mês de março](#) típico.

### **Tendências para domingo e segunda-feira (13 e 14/03/2022)**

Domingo (13) de tempo seco em parte do Espírito Santo. Ocorre chuva passageira em pontos do centro-nordeste do estado e, a partir da tarde, pancadas de chuva com trovoadas em pontos das montanhas capixabas (Figura 2c), mas o sol predomina. Sol e poucas nuvens nas demais regiões, sem condições para chuva. A temperatura deve continuar mais alta que o normal, em relação a um mês de março típico.

Segunda-feira (14) de tempo quente na maior parte do Espírito Santo. Ocorre chuva/pancada de chuva rápida em trechos da metade-nordeste do estado e, a partir da tarde, pancadas de chuva com trovoadas em pontos das montanhas capixabas (Figura 2d), mas o sol predomina. Sol e poucas nuvens nas demais regiões, sem condições para chuva. A temperatura deve continuar mais alta que o normal, em relação a um mês de março típico.



A condição de tempo detalhada pode ser acessada na [página da CM/Incaper](#).

### **Previsão probabilística de chuva**

Sexta-feira (11) – Figura 2a: probabilidade de 70% para chuvas pontuais de 1-5 mm em trechos das áreas esverdeadas. Probabilidade de 70% para chuvas de 10-20 mm em pontos das áreas amareladas (20% para valores isolados de 20-40 mm).

Sábado (12) – Figura 2b: probabilidade de 60%\* para chuvas pontuais de 1-5 mm nas áreas esverdeadas. Probabilidade de 60%\* para chuvas de 10-20 mm em pontos das áreas amareladas (15% para valores isolados de 20-40 mm).

Domingo (13) – Figura 2c: probabilidade de 75% para chuvas de 2-10 mm em trechos das áreas esverdeadas. Probabilidade de 70% para chuvas de 10-20 mm em pontos das áreas amareladas (40% para valores isolados de 20-40 mm).

Segunda-feira (14) – Figura 2d: probabilidade de 75% para chuvas de 2-10 mm em trechos das áreas esverdeadas. Probabilidade de 60%\* para chuvas de 10-20 mm em pontos das áreas amareladas (30% para valores isolados de 20-40 mm).

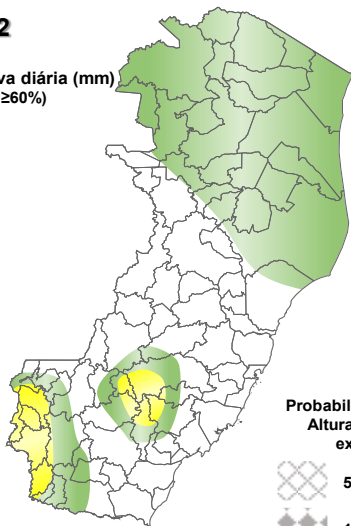
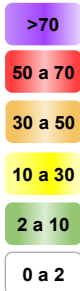
\*Os modelos apresentaram muita discordância entre si para o(s) intervalo(s) de chuva nesta(s) probabilidade(s).

**Figura 2 –** Previsão probabilística (%) relativa aos intervalos diários de chuva previstos (mm/dia) para 11 (a), 12 (b), 13 (c) e 14/03/2022 (d).

### Previsão Probabilística de Chuva

Válida para:  
**11/03/2022**

Altura de chuva diária (mm)  
(Probabilidade  $\geq 60\%$ )



Probabilidade (%)\* da  
Altura de Chuva  
exceder:



\*Probabilidades inferiores a 30% para valores >50 ou >100 não são apresentadas no mapa.

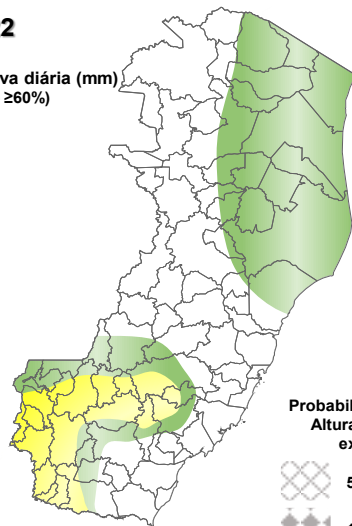
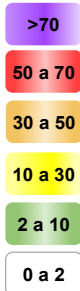
Modelos meteorológicos utilizados: GFS, CMC, ICON, ECMWF, UKMO, ACCESS, CMA, ARPEGE, GDAPS, GEFS, GEPS, WRF, COSMO, entre outros.

(a)

### Previsão Probabilística de Chuva

Válida para:  
**12/03/2022**

Altura de chuva diária (mm)  
(Probabilidade  $\geq 60\%$ )



Probabilidade (%)\* da  
Altura de Chuva  
exceder:



\*Probabilidades inferiores a 30% para valores >50 ou >100 não são apresentadas no mapa.

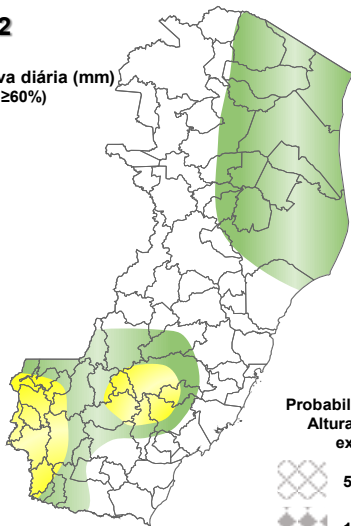
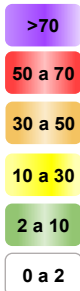
Modelos meteorológicos utilizados: GFS, CMC, ICON, ECMWF, UKMO, ACCESS, CMA, ARPEGE, GDAPS, GEFS, GEPS, WRF, COSMO, entre outros.

(b)

### Previsão Probabilística de Chuva

Válida para:  
**13/03/2022**

Altura de chuva diária (mm)  
(Probabilidade  $\geq 60\%$ )



Probabilidade (%)\* da  
Altura de Chuva  
exceder:



\*Probabilidades inferiores a 30% para valores >50 ou >100 não são apresentadas no mapa.

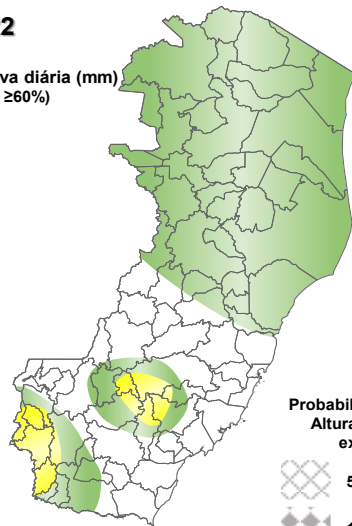
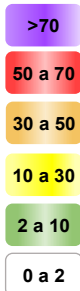
Modelos meteorológicos utilizados: GFS, CMC, ICON, ECMWF, UKMO, ACCESS, CMA, ARPEGE, GDAPS, GEFS, GEPS, WRF, COSMO, entre outros.

(c)

### Previsão Probabilística de Chuva

Válida para:  
**14/03/2022**

Altura de chuva diária (mm)  
(Probabilidade  $\geq 60\%$ )



Probabilidade (%)\* da  
Altura de Chuva  
exceder:



\*Probabilidades inferiores a 30% para valores >50 ou >100 não são apresentadas no mapa.

Modelos meteorológicos utilizados: GFS, CMC, ICON, ECMWF, UKMO, ACCESS, CMA, ARPEGE, GDAPS, GEFS, GEPS, WRF, COSMO, entre outros.

(d)

[>> Explicação dos mapas](#)



## Acumulado de chuva previsto para o período de 11 a 17/03/2022

A previsão quantitativa/probabilística de chuva para os próximos 7 dias sugere um acumulado médio de 20-40 mm na área esverdeada (máximos isolados de 40-60 mm), 40-60 mm nas áreas amareladas (máximos isolados de 60-80 mm) e de 60 a 90 mm em pontos das áreas alaranjadas da Figura 3.

**Figura 3** – Previsão probabilística (mm) de chuva acumulada para o período de 11 a 17/03/2022 no estado.

## Previsão Probabilística de Chuva

Válida para:

**11 a 17/03/2022**

Altura de chuva  
Acumulada em 7 dias (mm)  
(Probabilidade  $\geq 50\%$ )\*

>100

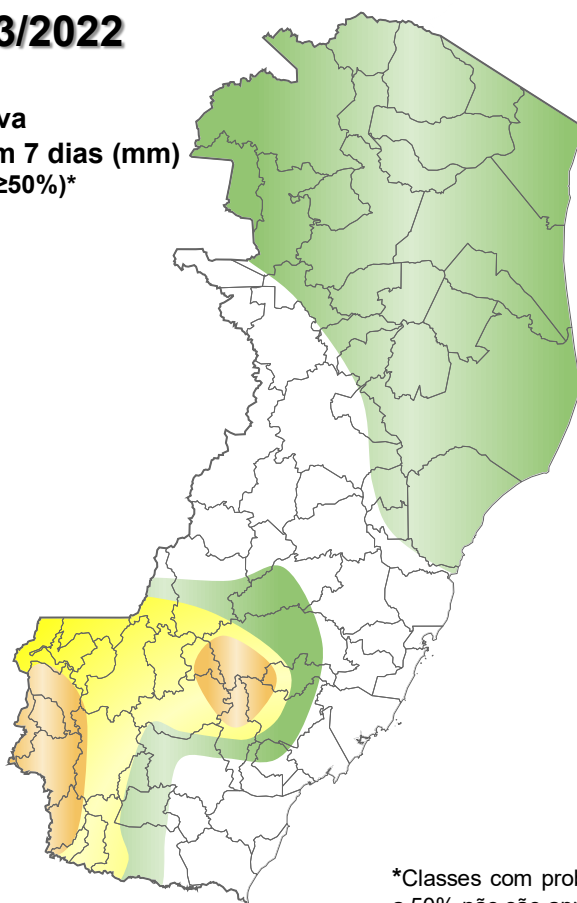
80 a 100

60 a 80

40 a 60

20 a 40

<20



\*Classes com probabilidades inferiores a 50% não são apresentadas no mapa.

Modelos meteorológicos utilizados: GFS, CMC, ICON, ECMWF, ACCESS, CMA, GDAPS, GEFS (ensemble), GEPS (Ensemble), WRF e COSMO.

[>> Entenda este mapa](#)



Figura 4 – Avisos meteorológicos vigentes, de acordo com a previsão do Sistema Alerta!.

### Avisos Meteorológicos

Válidos para:  
**11/03/2022**  
(sem avisos)

Impacto\*:

Excepcional

Alto

Moderado

Sem aviso



\*O(s) tipo(s) de aviso no mapa é(ão) representado(s) pelo ícone da Cobrade.

Modelos meteorológicos utilizados: GFS, CMC, ICON, ECMWF, UKMO, ACCESS, CMA, ARPEGE, GDAPS, GEFS, GEPS, WRF, COSMO, entre outros.

(a)

### Avisos Meteorológicos

Válidos para:  
**12/03/2022**  
(sem avisos)

Impacto\*:

Excepcional

Alto

Moderado

Sem aviso



\*O(s) tipo(s) de aviso no mapa é(ão) representado(s) pelo ícone da Cobrade.

Modelos meteorológicos utilizados: GFS, CMC, ICON, ECMWF, UKMO, ACCESS, CMA, ARPEGE, GDAPS, GEFS, GEPS, WRF, COSMO, entre outros.

(b)

Validade	Tipo	Impacto	Região Afetada
-	-	-	-

Impactos: moderado – prob. de 30-50% (exceto tempestades severas) e alto – prob. >50% para o tempo severo previsto (tipo). Excepcional: prob. para tempo sev. raro.

### Avisos e alertas de parceiros:

- Avisos meteorológicos: os avisos meteorológicos das instituições parceiras da Cepdec podem ser acessados nos sites do [Incaper](#) e [Inmet](#)
- Alertas geo-hidrológicos: [não há alertas ativos](#)
- Monitoramento hidrológico: [Sace](#), [boletim semanal \(Grande Vitória\)](#) e [sala de situação](#)

### 5. FONTES DE DADOS/INFORMAÇÕES

- [Defesa Civil Nacional](#)
- [Inmet](#)
- [CPTEC/Inpe](#)
- [Cemaden](#)
- [Incaper](#)
- [CPRM](#)
- [Nomads/NCEP/NOAA](#)
- [CPC/NCEP/NOAA](#)
- [MSC](#)
- [Godae](#)
- [ECMWF](#)
- [DW](#)
- [JMA](#)