



BOLETIM DE AVISOS METEOROLÓGICOS E ALERTAS

ESTADO DO ESPÍRITO SANTO

09 de março de 2022

Número: 20220309.0 – Atualizado às 11:02 (horário de Brasília)

A Coordenadoria Estadual de Proteção e Defesa Civil, órgão coordenador do Sistema Estadual de Monitoramento e Alerta de Desastres, conforme decreto 4488-R de 09 de agosto 2019, registra:

1. SITUAÇÃO

Quarta e quinta-feira com sol e pancadas de chuva em trechos do estado.

2. TEMPO SEVERO PREVISTO

Simbologia: - – Tipo: - – Cobrada: -

>> [Acesse as definições](#)

3. RECOMENDAÇÕES

As recomendações para lidar com os fenômenos adversos e seus possíveis efeitos podem ser acessadas na página da [Cepdec](#).

4. ANÁLISE SINÓTICA, PREVISÃO DE TEMPO, AVISOS E ALERTAS

A terça-feira (08) teve pancadas de chuva mal distribuídas em trechos da metade norte do estado e da Região Serrana. O acumulado médio ficou entre 2 e 8 mm nestas regiões, sendo que os dados de radar estimaram alguns pontos com valores de 10-20 mm.

Até o fechamento desta edição de quarta-feira (09), dados de satélite mostravam variação de nuvens em trechos da metade norte capixaba e tempo aberto nas demais regiões (Figura 1). Os dados do radar meteorológico de Santa Teresa estimavam pancadas de chuva em pontos da Região Nordeste e extremo-norte. Até as 10h40 (horário de Brasília), poucos pluviômetros oficiais haviam acumulado chuva superior a 1-2 mm, mas os acumulados do radar de Santa Teresa estimavam entre 5 e 15 mm em vários pontos do litoral norte.

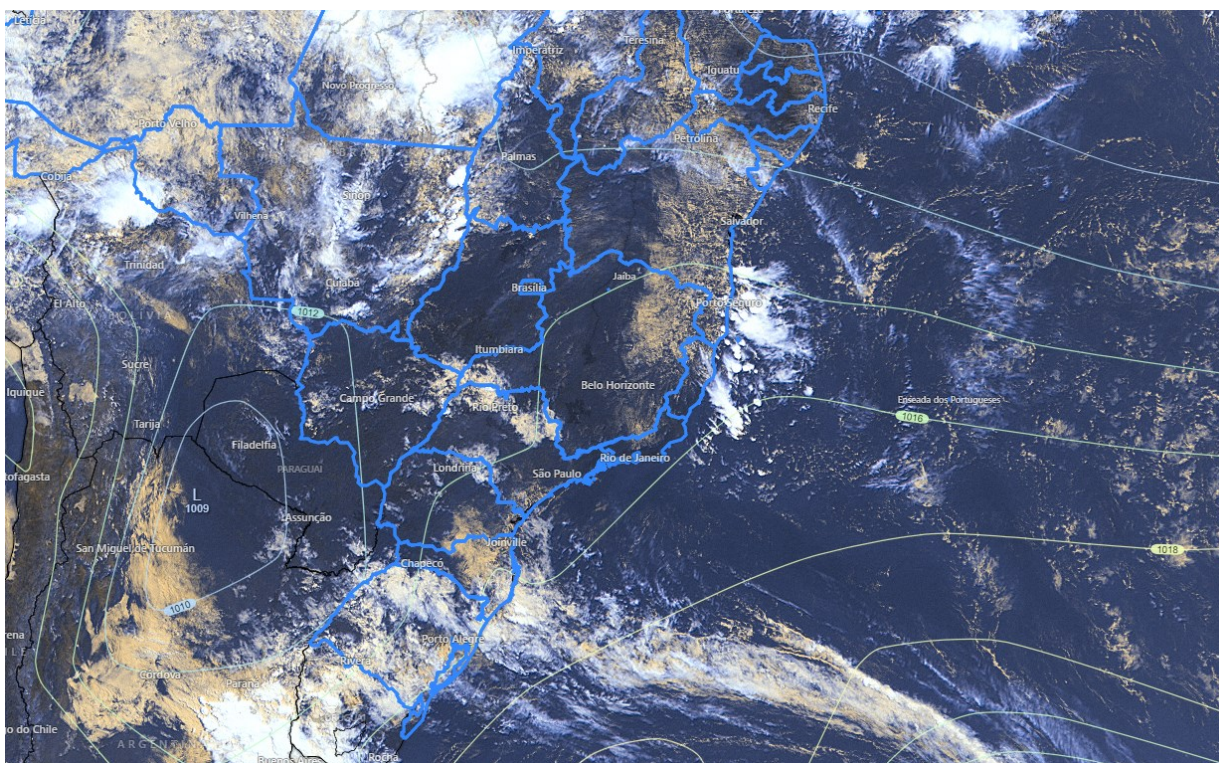
>> Encontre as definições de alguns termos técnicos, utilizados neste item, no anexo e em [1](#), [2](#), [3](#) e [4](#)

Quarta-feira (09/03/2022)

Nesta quarta-feira (09), um Vórtice Ciclônico de Altos Níveis (VCAN) segue interagindo com Perturbações nos Ventos Alísios (POA), gerando condições para pancadas de chuva em trechos do estado (Figura 2a). A chuva pode vir com trovoadas em alguns pontos, podendo ser moderada. Não há previsão de chuva para o setor sudeste e maior parte do extremo-sul do estado. O ar segue abafado e ocorrem aberturas de sol.

Figura 1 – Imagem do satélite GOES-16 às 13:40 UTC (canal visível) e isóbaras às 14 UTC de 09/03/2022.

- L – Sistema de Baixa Pressão
- H – Sistema de Alta Pressão



Fontes: Windy; ECMWF; NOAA.

Quinta-feira (10/03/2022)

Na quinta-feira (10), o VCAN ainda interage com POA, mantendo as condições para pancadas de chuva em trechos de quase todo o estado (Figura 2b). A chuva pode ser moderada e vir com trovoadas em alguns pontos. Não há previsão de chuva para o extremo-sudeste (litoral sul). O ar segue abafado e ocorrem aberturas de sol. Na maior parte da Grande Vitória, a probabilidade de chuva rápida é um pouco mais alta na madrugada/manhã, mas o predomínio é de tempo aberto.

Tendências para sexta-feira e sábado (11 e 12/03/2022)

A instabilidade tende a diminuir, no decorrer da sexta-feira (11). Ainda há expectativa de chuva passageira em pontos da metade norte do estado e, a partir da tarde, em pontos do centro-sudoeste capixaba (Figura 2c), mas o predomínio é de tempo aberto. Sol e poucas nuvens nas demais regiões, sem condições para chuva. A temperatura deve ficar mais alta que o [normal para um mês de março](#) típico, a partir deste dia.

Sábado (12) de tempo seco em praticamente todo o Espírito Santo. Ainda pode chover de forma passageira e esparsa na Região Nordeste nas áreas da Região Serrana destacadas na Figura 2d, mas o predomínio é de tempo aberto. Sol e poucas nuvens nas demais regiões, sem condições para chuva. A temperatura deve continuar mais alta que o normal para março.



A condição de tempo detalhada pode ser acessada na [página da CM/Incaper](#).

Previsão probabilística de chuva

Quarta-feira (09) – Figura 2a: probabilidade de 70% para chuvas pontuais de 1-5 mm em trechos da área esverdeada (35% para valores isolados de 5-15 mm). Probabilidade de 70% para chuvas de 10-30 mm em trechos das áreas amareladas (40% para valores isolados de 30-50 mm). Probabilidade de 60%* para acumulados de 30-50 mm em pontos da área alaranjada.

Quinta-feira (10) – Figura 2b: probabilidade de 70% para chuvas pontuais de 1-5 mm em trechos da área esverdeada (35% para valores isolados de 5-15 mm). Probabilidade de 70% para chuvas de 10-30 mm em trechos das áreas amareladas (40% para valores isolados de 30-50 mm). Probabilidade de 60%* para acumulados de 30-50 mm em pontos das áreas alaranjadas (20% para acumulados de 50-70 mm).

Sexta-feira (11) – Figura 2c: probabilidade de 50-60%* para chuvas pontuais de 2-10 mm em trechos das áreas esverdeadas.

Sábado (12) – Figura 2d: probabilidade de 50-60%* para chuvas pontuais de 1-5 mm em pontos das áreas esverdeadas.

*Os modelos apresentaram muita discordância entre si para o(s) intervalo(s) de chuva nesta(s) probabilidade(s).



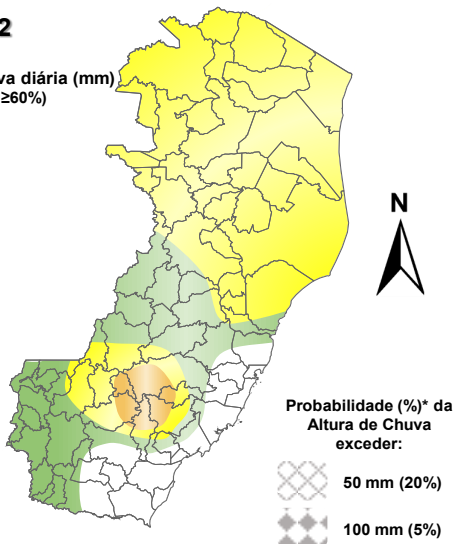
Figura 2 – Previsão probabilística (%) relativa aos intervalos diários de chuva previstos (mm/dia) para 09 (a), 10 (b), 11 (c) e 12/03/2022 (d).

Previsão Probabilística de Chuva

Válida para:
09/03/2022

Altura de chuva diária (mm)
(Probabilidade $\geq 60\%$)

- >70
- 50 a 70
- 30 a 50
- 10 a 30
- 2 a 10
- 0 a 2



*Probabilidades inferiores a 30% para valores >50 ou >100 não são apresentadas no mapa.

Modelos meteorológicos utilizados: GFS, CMC, ICON, ECMWF, UKMO, ACCESS, CMA, ARPEGE, GDAPS, GEFS, GEPS, WRF, COSMO, entre outros.

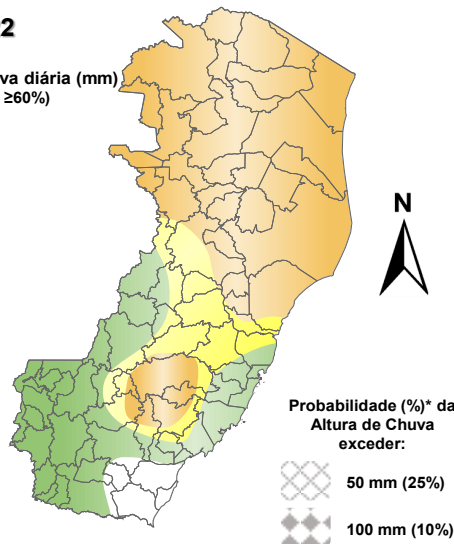
(a)

Previsão Probabilística de Chuva

Válida para:
10/03/2022

Altura de chuva diária (mm)
(Probabilidade $\geq 60\%$)

- >70
- 50 a 70
- 30 a 50
- 10 a 30
- 2 a 10
- 0 a 2



*Probabilidades inferiores a 30% para valores >50 ou >100 não são apresentadas no mapa.

Modelos meteorológicos utilizados: GFS, CMC, ICON, ECMWF, UKMO, ACCESS, CMA, ARPEGE, GDAPS, GEFS, GEPS, WRF, COSMO, entre outros.

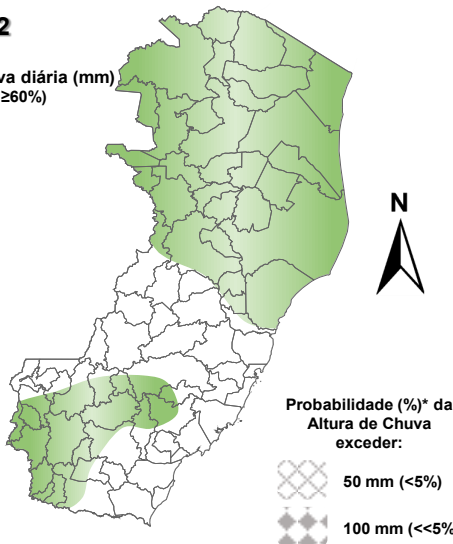
(b)

Previsão Probabilística de Chuva

Válida para:
11/03/2022

Altura de chuva diária (mm)
(Probabilidade $\geq 60\%$)

- >70
- 50 a 70
- 30 a 50
- 10 a 30
- 2 a 10
- 0 a 2



*Probabilidades inferiores a 30% para valores >50 ou >100 não são apresentadas no mapa.

Modelos meteorológicos utilizados: GFS, CMC, ICON, ECMWF, UKMO, ACCESS, CMA, ARPEGE, GDAPS, GEFS, GEPS, WRF, COSMO, entre outros.

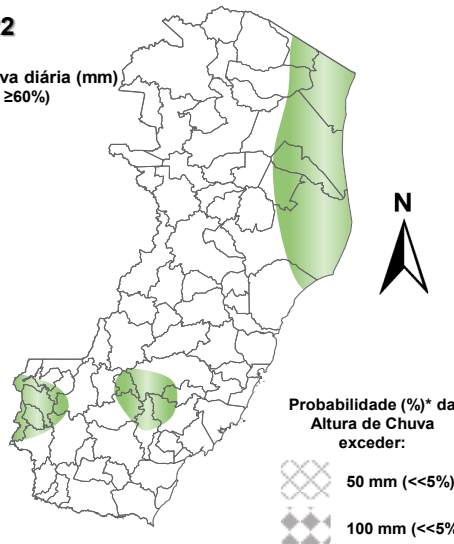
(c)

Previsão Probabilística de Chuva

Válida para:
12/03/2022

Altura de chuva diária (mm)
(Probabilidade $\geq 60\%$)

- >70
- 50 a 70
- 30 a 50
- 10 a 30
- 2 a 10
- 0 a 2



*Probabilidades inferiores a 30% para valores >50 ou >100 não são apresentadas no mapa.

Modelos meteorológicos utilizados: GFS, CMC, ICON, ECMWF, UKMO, ACCESS, CMA, ARPEGE, GDAPS, GEFS, GEPS, WRF, COSMO, entre outros.

(d)

[>> Explicação dos mapas](#)



Acumulado de chuva previsto para o período de 09 a 15/03/2022

A previsão quantitativa/probabilística de chuva para os próximos 7 dias sugere um acumulado médio de 20-40 mm na área esverdeada (máximos isolados de 40-60 mm) e 40-60 mm nas áreas amareladas (máximos isolados de 60-80 mm) da Figura 3.

Figura 3 – Previsão probabilística (mm) de chuva acumulada para o período de 09 a 15/03/2022 no estado.

Previsão Probabilística de Chuva

Válida para:
09 a 15/03/2022

Altura de chuva
Acumulada em 7 dias (mm)
(Probabilidade $\geq 50\%$)*

>100

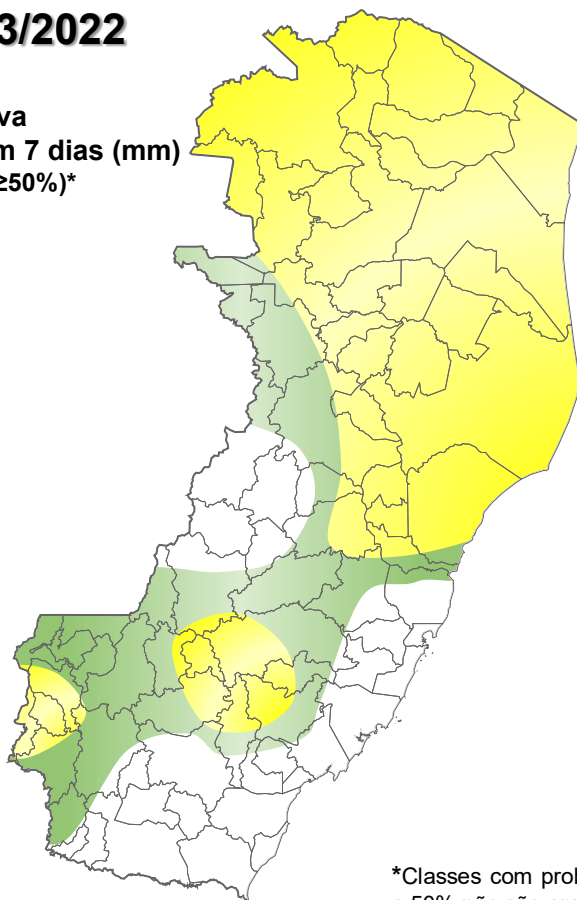
80 a 100

60 a 80

40 a 60

20 a 40

<20



*Classes com probabilidades inferiores a 50% não são apresentadas no mapa.

Modelos meteorológicos utilizados: GFS, CMC, ICON, ECMWF, ACCESS, CMA, GDAPS, GEFS (ensemble), GEPS (Ensemble), WRF e COSMO.

[>> Entenda este mapa](#)



Figura 4 – Avisos meteorológicos vigentes, de acordo com a previsão do Sistema Alerta!.

Avisos Meteorológicos

Válidos para:
09/03/2022
(sem avisos)

Impacto*:

Excepcional

Alto

Moderado

Sem aviso



*O(s) tipo(s) de aviso no mapa é(ão) representado(s) pelo ícone da Cobrade.

Modelos meteorológicos utilizados: GFS, CMC, ICON, ECMWF, UKMO, ACCESS, CMA, ARPEGE, GDAPS, GEFS, GEPS, WRF, COSMO, entre outros.

(a)

Avisos Meteorológicos

Válidos para:
10/03/2022
(sem avisos)

Impacto*:

Excepcional

Alto

Moderado

Sem aviso



*O(s) tipo(s) de aviso no mapa é(ão) representado(s) pelo ícone da Cobrade.

Modelos meteorológicos utilizados: GFS, CMC, ICON, ECMWF, UKMO, ACCESS, CMA, ARPEGE, GDAPS, GEFS, GEPS, WRF, COSMO, entre outros.

(b)

Validade	Tipo	Impacto	Região Afetada
-	-	-	-

Impactos: moderado – prob. de 30-50% (exceto tempestades severas) e alto – prob. >50% para o tempo severo previsto (tipo). Excepcional: prob. para tempo sev. raro.

Avisos e alertas de parceiros:

- Avisos meteorológicos: os avisos meteorológicos das instituições parceiras da Cepdec podem ser acessados nos sites do [Incaper](#) e [Inmet](#)
- Alertas geo-hidrológicos: [não há alertas ativos](#)
- Monitoramento hidrológico: [Sace](#), [boletim semanal \(Grande Vitória\)](#) e [sala de situação](#)

5. FONTES DE DADOS/INFORMAÇÕES

- [Defesa Civil Nacional](#)
- [Inmet](#)
- [CPTEC/Inpe](#)
- [Cemaden](#)
- [Incaper](#)
- [CPRM](#)
- [Nomads/NCEP/NOAA](#)
- [CPC/NCEP/NOAA](#)
- [MSC](#)
- [Godae](#)
- [ECMWF](#)
- [DW](#)
- [JMA](#)