



BOLETIM DE AVISOS METEOROLÓGICOS E ALERTAS

ESTADO DO ESPÍRITO SANTO

07 de março de 2022

Número: 20220307.0 – Atualizado às 12:45 (horário de Brasília)

A Coordenadoria Estadual de Proteção e Defesa Civil, órgão coordenador do Sistema Estadual de Monitoramento e Alerta de Desastres, conforme decreto 4488-R de 09 de agosto 2019, registra:

1. SITUAÇÃO

Chuva passageira em pontos do norte e sudoeste do estado. Predomínio de tempo aberto.

2. TEMPO SEVERO PREVISTO

Simbologia: - – Tipo: - – Cobrada: -

>> [Acesse as definições](#)

3. RECOMENDAÇÕES

As recomendações para lidar com os fenômenos adversos e seus possíveis efeitos podem ser acessadas na página da [Cepdec](#).

4. ANÁLISE SINÓTICA, PREVISÃO DE TEMPO, AVISOS E ALERTAS

O domingo (06) observou pancadas esparsas de chuva em pontos da metade norte do estado e da Região Serrana. O acumulado médio ficou entre 2 e 6 mm nestas regiões, sendo que o máximo chegou aos 18 mm em Santa Maria de Jetibá, sendo que as estimativas do radar meteorológico apontaram 20-40 mm em pontos isolados do litoral norte, das vizinhanças de Vargem Alta e de Vila Pavão.

Até o fechamento desta edição de segunda-feira (07), dados de satélite mostravam tempo aberto no litoral, maior parte da Região Sul e setor oeste do estado e variação de nuvens nas demais regiões (Figura 1). Os dados do radar meteorológico de Santa Teresa estimavam pancadas esparsas de chuva na Região Nordeste (exceto litoral). Até as 12h20 (horário de Brasília), nenhum dos pluviômetros oficiais havia acumulado chuva igual ou maior que 1 mm.

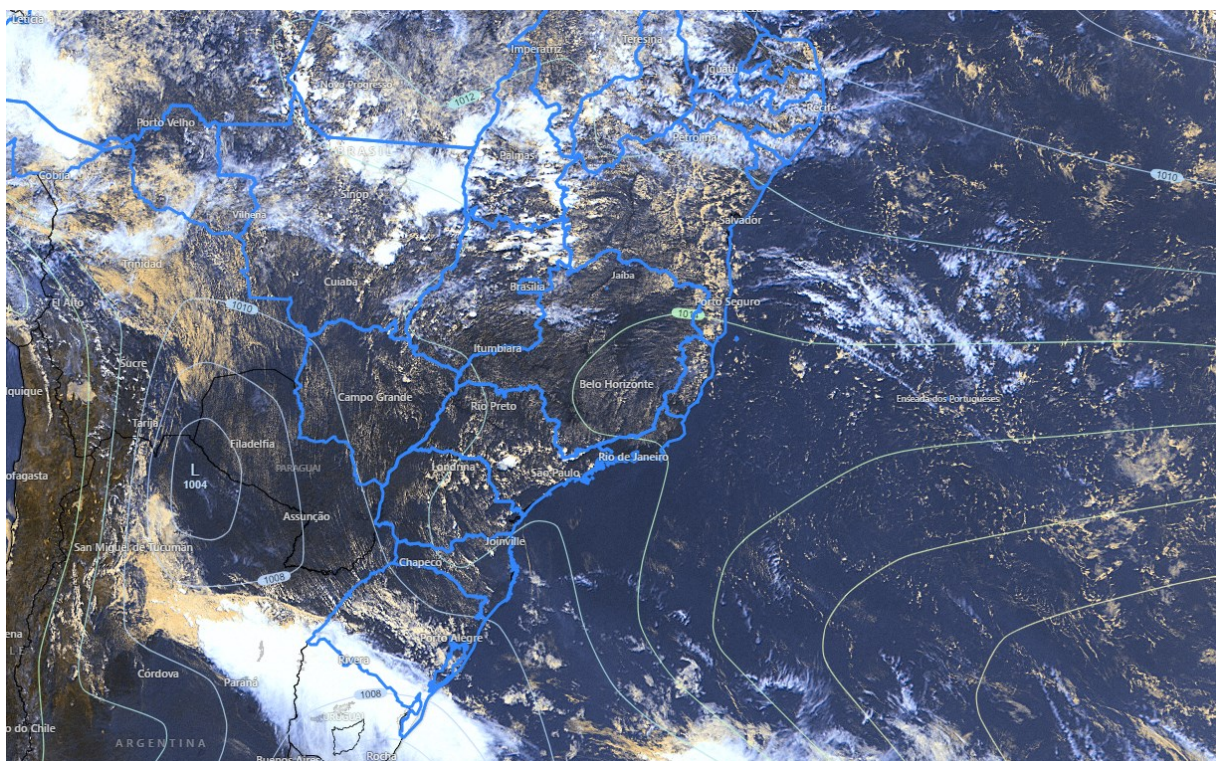
>> Encontre as definições de alguns termos técnicos, utilizados neste item, no anexo e em [1](#), [2](#), [3](#) e [4](#)

Segunda-feira (07/03/2022)

Circulações locais do vento interagem com leves Perturbações nos Ventos Alísios (POA), durante esta segunda-feira (07), gerando condições para chuva/pancada de chuva passageira e mal distribuída em pontos da metade norte do estado e parte do sudoeste capixaba (Figura 2a). Não há previsão de chuva para as demais regiões. A temperatura segue elevada em todas as regiões, mas ainda dentro dos [padrões típicos de março](#).

Figura 1 – Imagem do satélite GOES-16 às 15:20 UTC (canal visível) e isóbaras às 16 UTC de 07/03/2022.

- L – Sistema de Baixa Pressão
- H – Sistema de Alta Pressão



Fontes: Windy; ECMWF; NOAA.

Terça-feira (08/03/2022)

Circulações locais do vento seguem interagindo com POA, durante a terça-feira (08), gerando condições para chuva/pancada de chuva passageira em trechos da metade norte do estado e parte das montanhas capixabas (Figura 2b – áreas esverdeada e amarelada). Não há previsão de chuva para o extremo-sul e setor sudeste. A temperatura segue elevada em todas as regiões, mas ainda dentro dos [padrões típicos de março](#).

Tendências para quarta e quinta-feira (09 e 10/03/2022)

Na quarta-feira (09), um Vórtice Ciclônico de Altos Níveis (VCAN) interage com POA, aumentando as condições para pancadas de chuva em trechos de quase todo o estado (Figura 2c). A chuva pode vir com trovoadas em alguns pontos (menor chance no litoral). Não há previsão de chuva para o extremo-sudeste. O ar segue abafado e ocorrem aberturas de sol. Na Grande Vitória, a probabilidade de chuva rápida é um pouco maior na madrugada/manhã ou noite, mas o predomínio é de tempo aberto.

Na quinta-feira (10), o VCAN ainda interage com POA, mantendo as condições para pancadas de chuva em trechos de quase todo o estado (Figura 2d). A chuva pode vir com trovoadas em alguns pontos. Não há previsão de chuva para o extremo-sudeste. O ar segue abafado e



ocorrem aberturas de sol. Na Grande Vitória, a probabilidade de chuva rápida é um pouco maior na madrugada/manhã ou noite, mas o predomínio é de tempo aberto.

A condição de tempo detalhada pode ser acessada na [página da CM/Incaper](#).

Previsão probabilística de chuva

Segunda-feira (07) – Figura 2a: probabilidade de 70% para chuvas pontuais de 1-5 mm em trechos das áreas esverdeadas (40% para valores isolados de 5-15 mm).

Terça-feira (08) – Figura 2b: probabilidade de 75% para chuvas pontuais de 1-5 mm em trechos das áreas esverdeadas (40% para valores isolados de 5-15 mm). Probabilidade de 60%* para chuvas pontuais de 10-30 mm em trechos da área amarelada.

Quarta-feira (09) – Figura 2c: probabilidade de 70% para chuvas pontuais de 1-5 mm em trechos da área esverdeada (35% para valores isolados de 5-15 mm). Probabilidade de 70% para chuvas de 10-30 mm em trechos da área amarelada (40% para valores isolados de 30-50 mm).

Quinta-feira (10) – Figura 2c: probabilidade de 60%* para chuvas pontuais de 1-5 mm em trechos da área esverdeada (35% para valores isolados de 5-15 mm). Probabilidade de 70% para chuvas de 10-30 mm em trechos da área amarelada (40% para valores isolados de 30-50 mm).

*Os modelos apresentaram muita discordância entre si para o(s) intervalo(s) de chuva nesta(s) probabilidade(s).



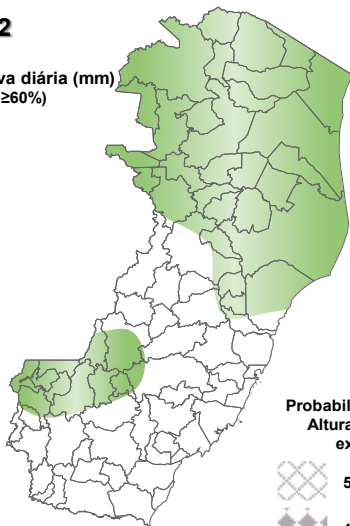
Figura 2 – Previsão probabilística (%) relativa aos intervalos diários de chuva previstos (mm/dia) para 07 (a), 08 (b), 09 (c) e 10/03/2022 (d).

Previsão Probabilística de Chuva

Válida para:
07/03/2022

Altura de chuva diária (mm)
(Probabilidade $\geq 60\%$)

- >70
- 50 a 70
- 30 a 50
- 10 a 30
- 2 a 10
- 0 a 2



Probabilidade (%)* da
Altura de Chuva
exceder:

- 50 mm (<5%)
- 100 mm (<<5%)

*Probabilidades inferiores a 30% para valores >50 ou >100 não são apresentadas no mapa.

Modelos meteorológicos utilizados: GFS, CMC, ICON, ECMWF, UKMO, ACCESS, CMA, ARPEGE, GDAPS, GEFS, GEPS, WRF, COSMO, entre outros.

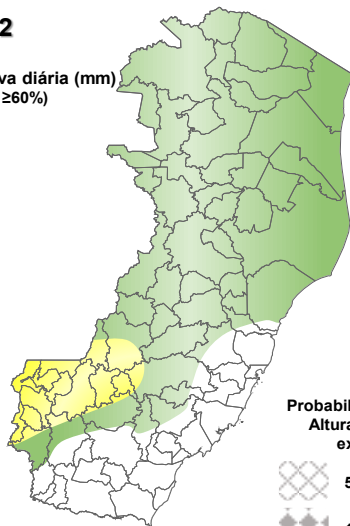
(a)

Previsão Probabilística de Chuva

Válida para:
08/03/2022

Altura de chuva diária (mm)
(Probabilidade $\geq 60\%$)

- >70
- 50 a 70
- 30 a 50
- 10 a 30
- 2 a 10
- 0 a 2



Probabilidade (%)* da
Altura de Chuva
exceder:

- 50 mm (5%)
- 100 mm (<<5%)

*Probabilidades inferiores a 30% para valores >50 ou >100 não são apresentadas no mapa.

Modelos meteorológicos utilizados: GFS, CMC, ICON, ECMWF, UKMO, ACCESS, CMA, ARPEGE, GDAPS, GEFS, GEPS, WRF, COSMO, entre outros.

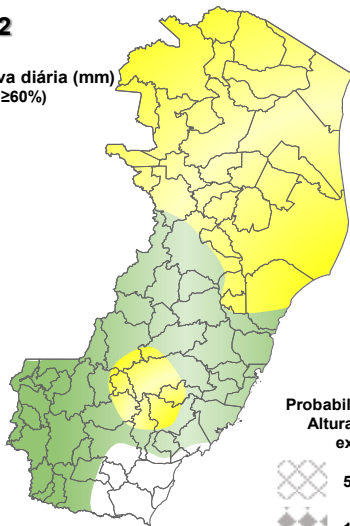
(b)

Previsão Probabilística de Chuva

Válida para:
09/03/2022

Altura de chuva diária (mm)
(Probabilidade $\geq 60\%$)

- >70
- 50 a 70
- 30 a 50
- 10 a 30
- 2 a 10
- 0 a 2



Probabilidade (%)* da
Altura de Chuva
exceder:

- 50 mm (15%)
- 100 mm (5%)

*Probabilidades inferiores a 30% para valores >50 ou >100 não são apresentadas no mapa.

Modelos meteorológicos utilizados: GFS, CMC, ICON, ECMWF, UKMO, ACCESS, CMA, ARPEGE, GDAPS, GEFS, GEPS, WRF, COSMO, entre outros.

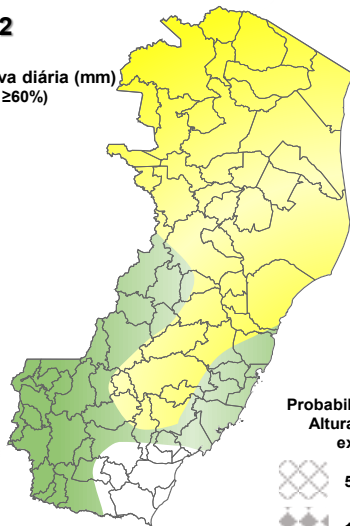
(c)

Previsão Probabilística de Chuva

Válida para:
10/03/2022

Altura de chuva diária (mm)
(Probabilidade $\geq 60\%$)

- >70
- 50 a 70
- 30 a 50
- 10 a 30
- 2 a 10
- 0 a 2



Probabilidade (%)* da
Altura de Chuva
exceder:

- 50 mm (15%)
- 100 mm (5%)

*Probabilidades inferiores a 30% para valores >50 ou >100 não são apresentadas no mapa.

Modelos meteorológicos utilizados: GFS, CMC, ICON, ECMWF, UKMO, ACCESS, CMA, ARPEGE, GDAPS, GEFS, GEPS, WRF, COSMO, entre outros.

(d)

[>> Explicação dos mapas](#)



Acumulado de chuva previsto para o período de 07 a 13/03/2022

A previsão quantitativa/probabilística de chuva para os próximos 7 dias sugere um acumulado médio de 20-40 mm na área esverdeada (máximos isolados de 40-60 mm) e 40-60 mm na área amarelada (máximos isolados de 60-80 mm) da Figura 3.

Figura 3 – Previsão probabilística (mm) de chuva acumulada para o período de 07 a 13/03/2022 no estado.

Previsão Probabilística de Chuva

Válida para:
07 a 13/03/2022

Altura de chuva
Acumulada em 7 dias (mm)
(Probabilidade $\geq 50\%$)*

>100

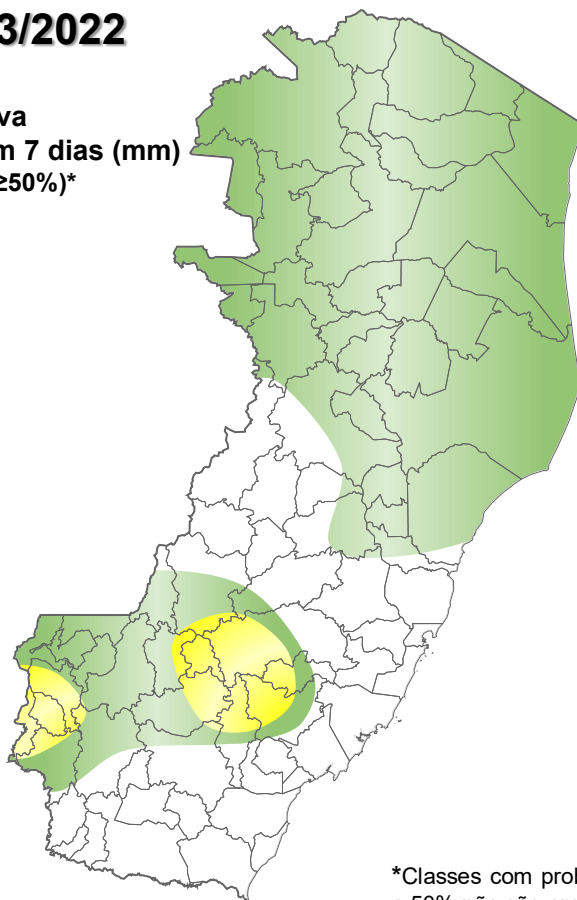
80 a 100

60 a 80

40 a 60

20 a 40

<20



*Classes com probabilidades inferiores a 50% não são apresentadas no mapa.

Modelos meteorológicos utilizados: GFS, CMC, ICON, ECMWF, ACCESS, CMA, GDAPS, GEFS (ensemble), GEPS (Ensemble), WRF e COSMO.

>> [Entenda este mapa](#)



Figura 4 – Avisos meteorológicos vigentes, de acordo com a previsão do Sistema Alerta!.

Avisos Meteorológicos

Válidos para:
07/03/2022
(sem avisos)

Impacto*:

Excepcional

Alto

Moderado

Sem aviso



*O(s) tipo(s) de aviso no mapa é(ão) representado(s) pelo ícone da Cobrade.

Modelos meteorológicos utilizados: GFS, CMC, ICON, ECMWF, UKMO, ACCESS, CMA, ARPEGE, GDAPS, GEFS, GEPS, WRF, COSMO, entre outros.

(a)

Avisos Meteorológicos

Válidos para:
08/03/2022
(sem avisos)

Impacto*:

Excepcional

Alto

Moderado

Sem aviso



*O(s) tipo(s) de aviso no mapa é(ão) representado(s) pelo ícone da Cobrade.

Modelos meteorológicos utilizados: GFS, CMC, ICON, ECMWF, UKMO, ACCESS, CMA, ARPEGE, GDAPS, GEFS, GEPS, WRF, COSMO, entre outros.

(b)

Validade	Tipo	Impacto	Região Afetada
-	-	-	-

Impactos: moderado – prob. de 30-50% (exceto tempestades severas) e alto – prob. >50% para o tempo severo previsto (tipo). Excepcional: prob. para tempo sev. raro.

Avisos e alertas de parceiros:

- Avisos meteorológicos: os avisos meteorológicos das instituições parceiras da Cepdec podem ser acessados nos sites do [Incaper](#) e [Inmet](#)
- Alertas geo-hidrológicos: [não há alertas ativos](#)
- Monitoramento hidrológico: [Sace](#), [boletim semanal \(Grande Vitória\)](#) e [sala de situação](#)

5. FONTES DE DADOS/INFORMAÇÕES

- [Defesa Civil Nacional](#)
- [Inmet](#)
- [CPTEC/Inpe](#)
- [Cemaden](#)
- [Incaper](#)
- [CPRM](#)
- [Nomads/NCEP/NOAA](#)
- [CPC/NCEP/NOAA](#)
- [MSC](#)
- [Godae](#)
- [ECMWF](#)
- [DW](#)
- [JMA](#)