



# BOLETIM DE AVISOS METEOROLÓGICOS E ALERTAS

## ESTADO DO ESPÍRITO SANTO

04 de março de 2022

Número: 20220304.0 – Atualizado às 10:58 (horário de Brasília)

A Coordenadoria Estadual de Proteção e Defesa Civil, órgão coordenador do Sistema Estadual de Monitoramento e Alerta de Desastres, conforme decreto 4488-R de 09 de agosto 2019, registra:

### 1. SITUAÇÃO

Fim de semana sem previsão de tempo severo.

### 2. TEMPO SEVERO PREVISTO

Simbologia: - – Tipo: - – Cobrada: -

>> [Acesse as definições](#)

### 3. RECOMENDAÇÕES

As recomendações para lidar com os fenômenos adversos e seus possíveis efeitos podem ser acessadas na página da [Cepdec](#).

### 4. ANÁLISE SINÓTICA, PREVISÃO DE TEMPO, AVISOS E ALERTAS

A quinta-feira (03) observou pancadas de chuva em pontos isolados do setor norte do estado e também no extremo-sudoeste. O acumulado chegou aos 10-20 mm, mas de forma bastante pontual.

Até o fechamento desta edição de sexta-feira (04), dados de satélite mostravam tempo aberto sobre grande parte do estado, com exceção de trechos da metade norte, que tinham maior variação de nuvens (Figura 1). Os dados do radar meteorológico de Santa Teresa mostravam chuvas rápidas e mal distribuídas em alguns pontos do setor nordeste. Até as 10h40 (horário de Brasília), nenhum pluviômetro das redes oficiais havia acumulado chuva.

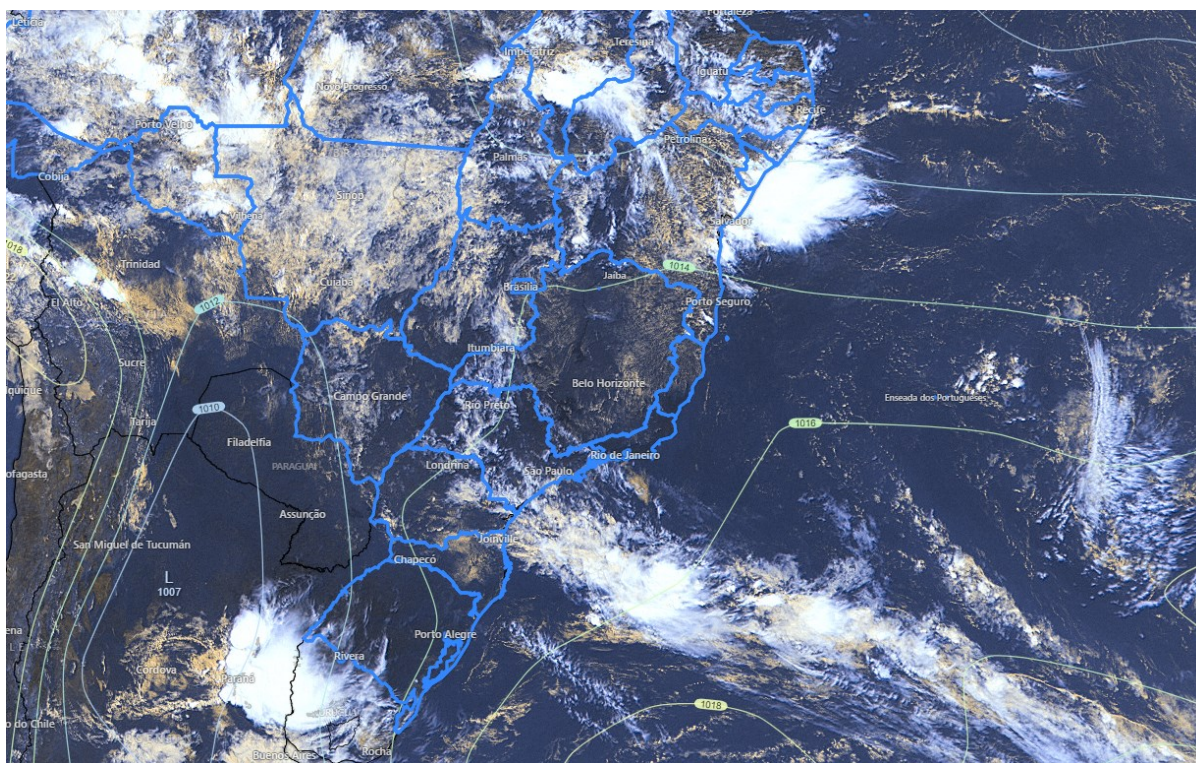
>> Encontre as definições de alguns termos técnicos, utilizados neste item, no anexo e em [1](#), [2](#), [3](#) e [4](#)

#### Sexta-feira (04/03/2022)

Esta sexta-feira (25) tem predomínio de sol no Espírito Santo, mas há expectativa de pancadas rápidas de chuva, mais prováveis da tarde para a noite, em parte da metade norte do estado e trechos do Região Serrana (com trovoadas em alguns pontos) – Figura 2a. A chuva pode ser um pouco mais expressiva em pontos do extremo-norte e sul da Serrana (Figura 2a – áreas amareladas). O ar continua abafado em todas as regiões.

**Figura 1** – Imagem do satélite GOES-16 às 14:00 UTC (canal visível) e isóbaras às 13:40 UTC de 04/03/2022.

- L – Sistema de Baixa Pressão
- H – Sistema de Alta Pressão



Fontes: Windy; ECMWF; NOAA.

### **Sábado (05/03/2022)**

Sábado (05) com predomínio de sol e calor no Espírito Santo. Não há previsão de chuva para o setor sudeste e grande parte da Região Sul (Figura 2b – áreas brancas), mas há expectativa de pancadas de chuva mal distribuídas (mais prováveis do meio da manhã e decorrer da tarde) nas demais regiões do estado (Figura 2b, áreas esverdeadas).

### **Tendências para domingo e segunda-feira (06 e 07/03/2022)**

Domingo (06) também com predomínio de sol e calor no estado. Pode chover de forma isolada no centro-nordeste e parte da Serrana (Figura 2c – áreas esverdeadas).

A previsão numérica de tempo apresentou grandes diferenças entre os modelos, para a segunda-feira (07). De modo geral, não se descarta chuva/pancada de chuva passageira em pontos do setor nordeste do estado (Figura 2d). A probabilidade de chuva é baixa para as demais áreas capixabas.

A condição de tempo detalhada pode ser acessada na [página da CM/Incaper](#).



## Previsão probabilística de chuva

Sexta-feira (04) – Figura 2a: probabilidade de 75% para chuvas isoladas de 1-5 mm em trechos das áreas esverdeadas (40% para valores isolados de 5-15 mm). Probabilidade de 70% para chuvas pontuais de 10-20 mm em trechos das áreas amareladas (30% para valores isolados de 20-40 mm).

Sábado (05) – Figura 2b: probabilidade de 60%\* para chuvas pontuais de 1-5 mm em trechos das áreas esverdeadas (20% para valores isolados de 5-10 mm).

Domingo (06) – Figura 2c: probabilidade de 50-60%\* para chuvas pontuais de 1-5 mm em trechos das áreas esverdeadas (20% para valores isolados de 5-10 mm).

Segunda-feira (07) – Figura 2d: probabilidade de 50-60%\* para chuvas pontuais de 1-5 mm em trechos das áreas esverdeadas.

\*Os modelos apresentaram muita discordância entre si para o(s) intervalo(s) de chuva nesta(s) probabilidade(s).



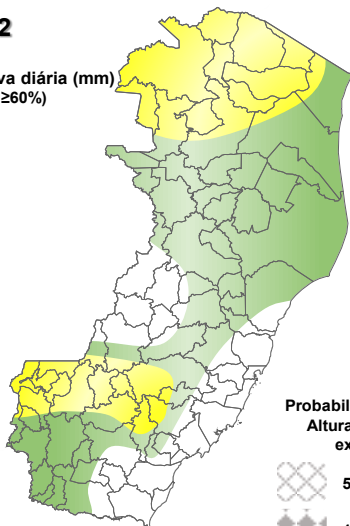
**Figura 2 –** Previsão probabilística (%) relativa aos intervalos diários de chuva previstos (mm/dia) para 04 (a), 05 (b), 06 (c) e 07/02/2022 (d).

**Previsão Probabilística de Chuva**

Válida para:  
**04/03/2022**

Altura de chuva diária (mm)  
(Probabilidade  $\geq 60\%$ )

- >70
- 50 a 70
- 30 a 50
- 10 a 30
- 2 a 10
- 0 a 2



Probabilidade (%)\* da  
Altura de Chuva  
exceder:

- 50 mm (5%)
- 100 mm (<<5%)

\*Probabilidades inferiores a 30% para valores >50 ou >100 não são apresentadas no mapa.

Modelos meteorológicos utilizados: GFS, CMC, ICON, ECMWF, UKMO, ACCESS, CMA, ARPEGE, GDAPS, GEFS, GEPS, WRF, COSMO, entre outros.

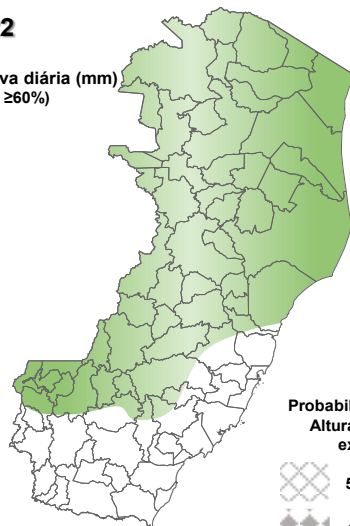
(a)

**Previsão Probabilística de Chuva**

Válida para:  
**05/03/2022**

Altura de chuva diária (mm)  
(Probabilidade  $\geq 60\%$ )

- >70
- 50 a 70
- 30 a 50
- 10 a 30
- 2 a 10
- 0 a 2



Probabilidade (%)\* da  
Altura de Chuva  
exceder:

- 50 mm (<<5%)
- 100 mm (<<5%)

\*Probabilidades inferiores a 30% para valores >50 ou >100 não são apresentadas no mapa.

Modelos meteorológicos utilizados: GFS, CMC, ICON, ECMWF, UKMO, ACCESS, CMA, ARPEGE, GDAPS, GEFS, GEPS, WRF, COSMO, entre outros.

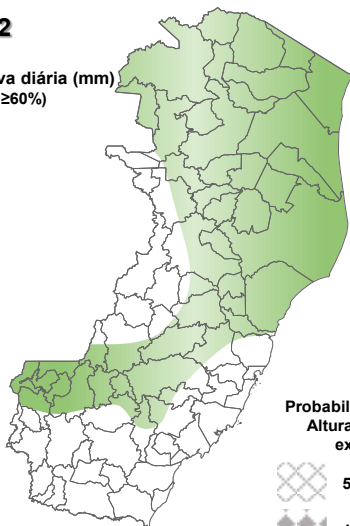
(b)

**Previsão Probabilística de Chuva**

Válida para:  
**06/03/2022**

Altura de chuva diária (mm)  
(Probabilidade  $\geq 60\%$ )

- >70
- 50 a 70
- 30 a 50
- 10 a 30
- 2 a 10
- 0 a 2



Probabilidade (%)\* da  
Altura de Chuva  
exceder:

- 50 mm (<<5%)
- 100 mm (<<5%)

\*Probabilidades inferiores a 30% para valores >50 ou >100 não são apresentadas no mapa.

Modelos meteorológicos utilizados: GFS, CMC, ICON, ECMWF, UKMO, ACCESS, CMA, ARPEGE, GDAPS, GEFS, GEPS, WRF, COSMO, entre outros.

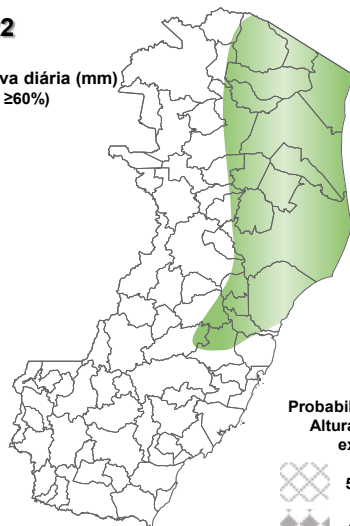
(c)

**Previsão Probabilística de Chuva**

Válida para:  
**07/03/2022**

Altura de chuva diária (mm)  
(Probabilidade  $\geq 60\%$ )

- >70
- 50 a 70
- 30 a 50
- 10 a 30
- 2 a 10
- 0 a 2



Probabilidade (%)\* da  
Altura de Chuva  
exceder:

- 50 mm (<<5%)
- 100 mm (<<5%)

\*Probabilidades inferiores a 30% para valores >50 ou >100 não são apresentadas no mapa.

Modelos meteorológicos utilizados: GFS, CMC, ICON, ECMWF, UKMO, ACCESS, CMA, ARPEGE, GDAPS, GEFS, GEPS, WRF, COSMO, entre outros.

(d)

[>> Explicação dos mapas](#)



## Acumulado de chuva previsto para o período de 04 a 10/03/2022

A previsão quantitativa/probabilística de chuva para os próximos 7 dias sugere um acumulado médio de 20-40 mm nas áreas esverdeadas da Figura 3.

Figura 3 – Previsão probabilística (mm) de chuva acumulada para o período de 25/02 a 03/03/2022 no estado.

## Previsão Probabilística de Chuva

Válida para:  
**04 a 10/03/2022**

Altura de chuva  
Acumulada em 7 dias (mm)  
(Probabilidade  $\geq 50\%$ )\*

>100

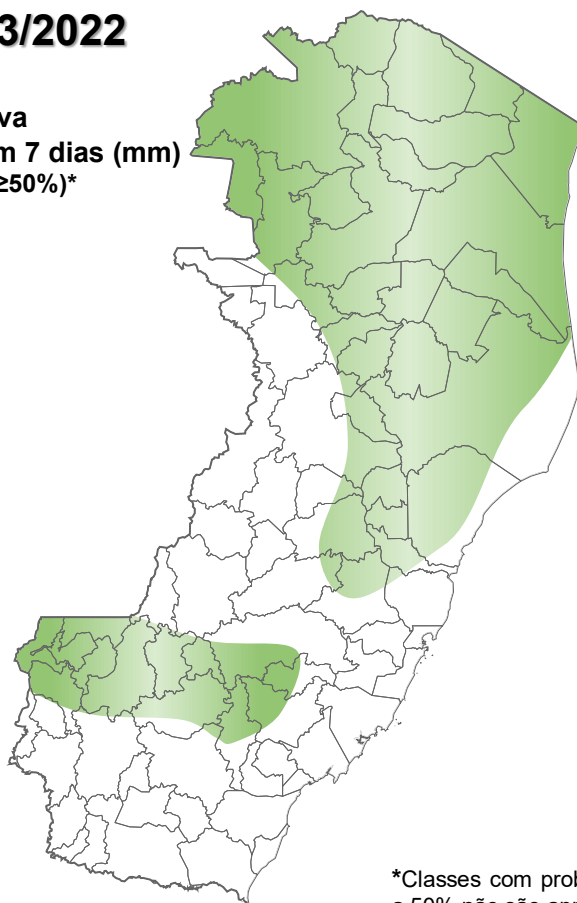
80 a 100

60 a 80

40 a 60

20 a 40

<20



\*Classes com probabilidades inferiores a 50% não são apresentadas no mapa.

Modelos meteorológicos utilizados: GFS, CMC, ICON, ECMWF, ACCESS, CMA, GDAPS, GEFS (ensemble), GEPS (Ensemble), WRF e COSMO.

[>> Entenda este mapa](#)



Figura 4 – Avisos meteorológicos vigentes, de acordo com a previsão do Sistema Alerta!.

### Avisos Meteorológicos

Válidos para:  
**04 a 05/03/2022**  
(sem avisos)

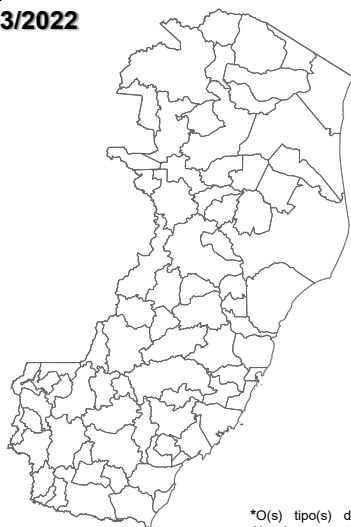
Impacto\*:

Excepcional

Alto

Moderado

Sem aviso



\*O(s) tipo(s) de aviso no mapa é(ão) representado(s) pelo ícone da Cobrade.

Modelos meteorológicos utilizados: GFS, CMC, ICON, ECMWF, UKMO, ACCESS, CMA, ARPEGE, GDAPS, GEFS, GEPS, WRF, COSMO, entre outros.

(a)

### Avisos Meteorológicos

Válidos para:  
**06 a 07/03/2022**  
(sem avisos)

Impacto\*:

Excepcional

Alto

Moderado

Sem aviso



\*O(s) tipo(s) de aviso no mapa é(ão) representado(s) pelo ícone da Cobrade.

Modelos meteorológicos utilizados: GFS, CMC, ICON, ECMWF, UKMO, ACCESS, CMA, ARPEGE, GDAPS, GEFS, GEPS, WRF, COSMO, entre outros.

(b)

Validade	Tipo	Impacto	Região Afetada
-	-	-	-

Impactos: moderado – prob. de 30-50% (exceto tempestades severas) e alto – prob. >50% para o tempo severo previsto (tipo). Excepcional: prob. para tempo sev. raro.

### Avisos e alertas de parceiros:

- Avisos meteorológicos: os avisos meteorológicos das instituições parceiras da Cepdec podem ser acessados nos sites do [Incaper](#) e [Inmet](#)
- Alertas geo-hidrológicos: [não há alertas ativos](#)
- Monitoramento hidrológico: [Sace](#), [boletim semanal \(Grande Vitória\)](#) e [sala de situação](#)

### 5. FONTES DE DADOS/INFORMAÇÕES

- [Defesa Civil Nacional](#)
- [Inmet](#)
- [CPTEC/Inpe](#)
- [Cemaden](#)
- [Incaper](#)
- [CPRM](#)
- [Nomads/NCEP/NOAA](#)
- [CPC/NCEP/NOAA](#)
- [MSC](#)
- [Godae](#)
- [ECMWF](#)
- [DW](#)
- [JMA](#)