



BOLETIM DE AVISOS METEOROLÓGICOS E ALERTAS

ESTADO DO ESPÍRITO SANTO

07 de dezembro de 2021

Número: 20211207.0 – Atualizado às 09:20 (horário de Brasília)

A Coordenadoria Estadual de Proteção e Defesa Civil, órgão coordenador do Sistema Estadual de Monitoramento e Alerta de Desastres, conforme decreto 4488-R de 09 de agosto 2019, registra:

1. SITUAÇÃO

Atenção para os avisos meteorológicos vigentes.

2. TEMPO SEVERO PREVISTO



(detalhes no item 4)

[>> Acesse as definições](#)

3. RECOMENDAÇÕES

As recomendações para lidar com os fenômenos adversos e seus possíveis efeitos podem ser acessadas na página da [Cepdec](#).

4. ANÁLISE SINÓTICA, PREVISÃO DE TEMPO, AVISOS E ALERTAS

A segunda-feira (06) registrou chuva expressiva em pontos isolados de São Mateus, com um máximo superior aos 100 mm em Guriri. Trechos do setor norte e da Grande Vitória acumularam entre 20 e 40 mm, em média, com pico de 50-60 mm em alguns pontos da metade norte.

Até o fechamento desta edição preliminar de terça-feira (07), o Espírito Santo o Espírito Santo havia acumulado entre 2 e 10 mm em alguns trechos.

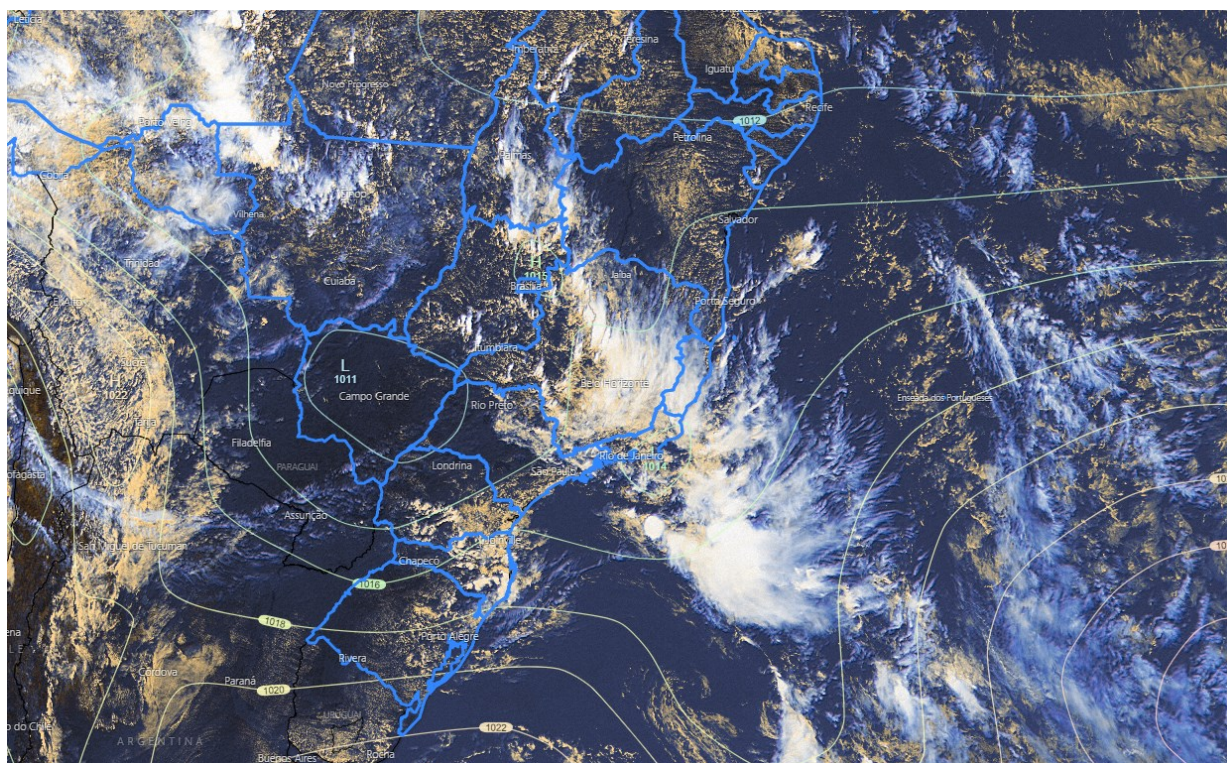
>> Encontre as definições de alguns termos técnicos, utilizados neste item, em [1](#), [2](#), [3](#) e [4](#)

Terça-feira (07/12/2021)

A Zona de Convergência do Atlântico Sul (ZCAS) continua atuando sobre o Espírito Santo, durante esta terça-feira (07). **A chuva pode ser intensa em alguns trechos do estado, com maior probabilidade no setor norte capixaba** (Figura 2a e 4a).

Figura 1 – Imagem do satélite GOES-16 às 14:40UTC (canal visível) e isóbaras às 15 UTC de 06/12/2021.

- L – Sistema de Baixa Pressão
- H – Sistema de Alta Pressão



Fontes: Windy; ECMWF; NOAA.

Quarta-feira (08/12/2021)

A ZCAS também atua sobre o Espírito Santo, durante a quarta-feira (08), provocando chuva em praticamente todas as regiões. **A chuva ainda pode ser intensa em trechos do extremo-norte e nordeste capixaba** (Figura 2b e 4b).

Tendências para quinta-feira (09/12/2021)

A ZCAS persiste sobre o Espírito Santo, durante a quinta-feira (09). **A chuva continua intensa em trechos da área central e norte do estado** (Figura 2c e 4b).

A condição de tempo detalhada pode ser acessada na [página da CM/Incaper](#).

Previsão probabilística de chuva

Terça-feira (07) com até 70% de probabilidade para acumulados de 70 a 90 mm em trechos do extremo-norte, sendo que alguns pontos podem acumular entre 90 e 110 mm – 35% de probabilidade (Figura 2a). A metade sul tem 75% de probabilidade para acumulados de 30 a 50 mm e 40% para valores isolados de 50 a 70 mm (Figura 2a). As demais áreas do



norte têm **70% de probabilidade para acumulados de 50 a 70 mm e 25% para acumulados de 70 a 100 mm.**

Quarta-feira (08) com até 75% de probabilidade para acumulados de 50 a 70 mm e 35% para valores isolados de 70 a 100 mm no extremo-norte e nordeste do estado (Figura 2b).

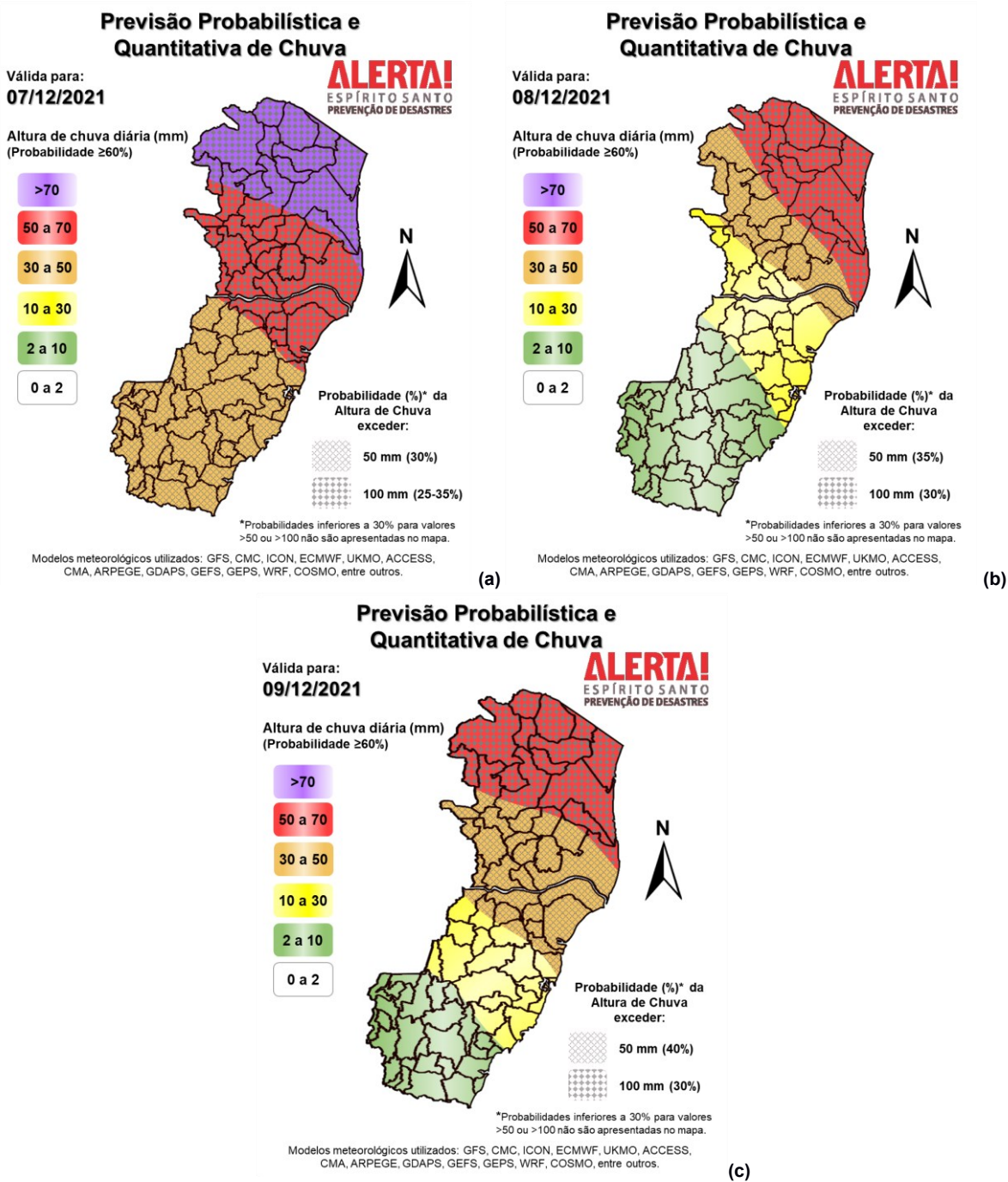
A maior parte da Região Sul e Serrana tem 75% de probabilidade para acumulados de 2 a 10 mm e 45% para valores de 10 a 20 mm. A maior parte da Grande Vitória e região central do estado têm 70% de probabilidade para acumulados de 10 a 30 mm. As demais áreas da metade norte têm até 75% de probabilidade para acumulados de 30 a 50 mm e **40% para acumulados de 50 a 70 mm.**

Quinta-feira (09) com até 75% de probabilidade para acumulados de 50 a 70 mm e 40% para valores isolados de 70 a 100 mm no extremo-norte e nordeste do estado (Figura 2c).

A maior parte da Região Sul tem 70% de probabilidade para acumulados de 2 a 10 mm. A Grande Vitória e a maior parte da Região Serrana têm 75% de probabilidade pra acumulados de 10 a 30 mm, sendo que alguns pontos podem receber entre 30 e 50 mm de chuva (probabilidade de 45%). As demais áreas da metade norte têm 70% de probabilidade para acumulados de 30-50 mm e **40% para valores isolados de 50-70 mm (Figura 2c).**



Figura 2 – Previsão quantitativa (mm/dia) e probabilística (%) de chuva para 07(a), 08(b) e 09/12/2021(c).



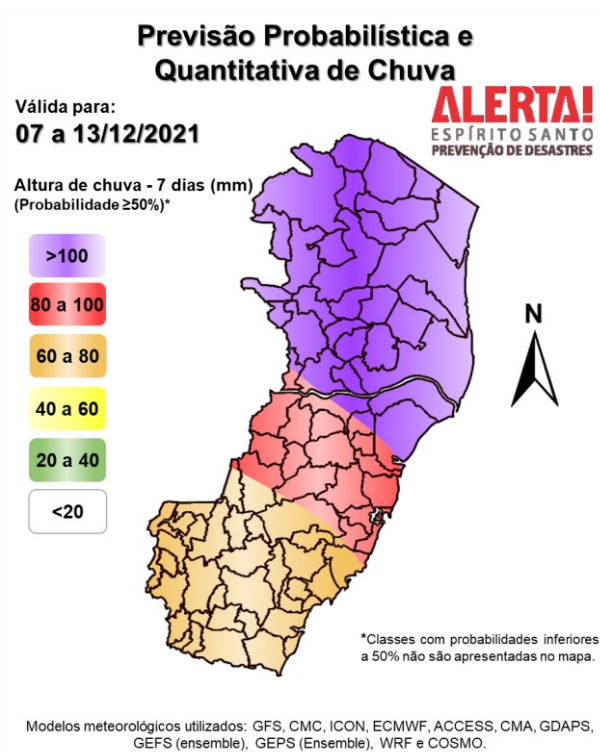
[>> Explicação dos mapas](#)



Acumulado de chuva previsto para o período de 07 a 13/12/2021

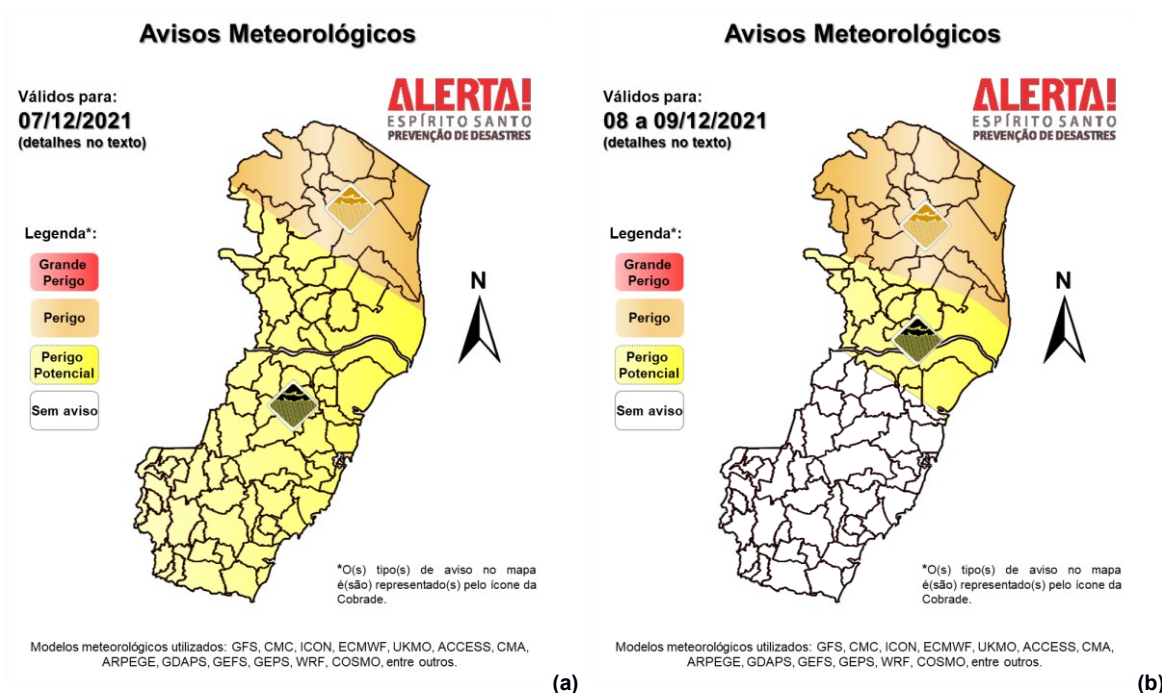
A previsão quantitativa/probabilística de chuva para os próximos 7 dias sugere um acumulado superior aos 150 mm em pontos do extremo-norte. A região central capixaba pode acumular entre 70 e 100 mm. A maior demais regiões devem receber chuvas de 60 a 80 mm (Figura 3).

Figura 3 – Previsão quantitativa (mm) de chuva acumulada para o período de 07 a 13/12/2021.



[>> Entenda este mapa](#)

Figura 4 – Avisos meteorológicos vigentes, de acordo com a previsão do Sistema Alerta!.



Validade	Tipo	Nível	Região Afetada
07/12/2021	Chuvvas intensas	Perigo potencial	Metade sul, região central (Figura 4a, área amarelada)
07/12/2021	Chuvvas intensas	Perigo	Extremo-norte (Figura 4a, área alaranjada)
08 a 09/12/2021	Chuvvas intensas	Perigo potencial	Centro-norte (Figura 4b, área amarelada)
08 a 09/12/2021	Chuvvas intensas	Perigo	Extremo-norte (Figura 4b, área alaranjada)

Avisos e alertas de parceiros:

- Avisos meteorológicos: há avisos em vigor por parte do [Incaper](#) e [Inmet](#)
- Alertas geo-hidrológicos: [há um alerta ativo](#)
- Monitoramento hidrológico: [Sace](#), [boletim semanal \(Grande Vitória\)](#) e [sala de situação](#)



5. FONTES DE DADOS/INFORMAÇÕES

- [Defesa Civil Nacional](#)
- [Inmet](#)
- [CPTEC/Inpe](#)
- [Cemaden](#)
- [Incaper](#)
- [CPRM](#)
- [Nomads/NCEP/NOAA](#)
- [CPC/NCEP/NOAA](#)
- [MSC](#)
- [Godae](#)
- [ECMWF](#)
- [DW](#)
- [JMA](#)