

BOLETIM DE AVISOS METEOROLÓGICOS E ALERTAS

ESTADO DO ESPÍRITO SANTO

17 de junho de 2021

Número: 20210617.0 – Atualizado às 13:40h (horário de Brasília)

A Coordenadoria Estadual de Proteção e Defesa Civil, órgão coordenador do Sistema Estadual de Monitoramento e Alerta de Desastres, conforme decreto 4488-R de 09 de agosto 2019, registra:

1. SITUAÇÃO

Frente fria se aproxima. Sexta-feira e sábado com chuvas ocasionais. Como a chuva pode ser mais frequente nas proximidades da Grande Vitória, recomenda-se observação.

2. NÍVEL OPERACIONAL

OBSERVAÇÃO

3. JUSTIFICATIVA PARA O NÍVEL OPERACIONAL

Baseando-se na pandemia causada pelo coronavírus/Covid-19, a Cepdec decidiu manter o nível operacional de **OBSERVAÇÃO**.

4. SIMBOLOGIA DA COBRADE



Tempo previsto: (frente fria)

Riscos: possibilidade de alagamentos em pontos da Grande Vitória e cidades vizinhas

>> [Acesse as definições](#)

5. RECOMENDAÇÕES

As recomendações para lidar com os fenômenos adversos e seus possíveis efeitos podem ser acessadas na página da [Cepdec](#).

6. ANÁLISE SINÓTICA, PREVISÃO DE TEMPO, AVISOS E ALERTAS

A quarta-feira (16) não registrou chuva no estado.

Esta quinta-feira (17) começou menos fria no estado. Até o fechamento desta edição do Bames, ocorria variação de nebulosidade em diversos trechos capixabas (Figura 1), com chuva passageira em pontos do extremo-nordeste, mas sem registro nas redes de estações meteorológicas do estado.

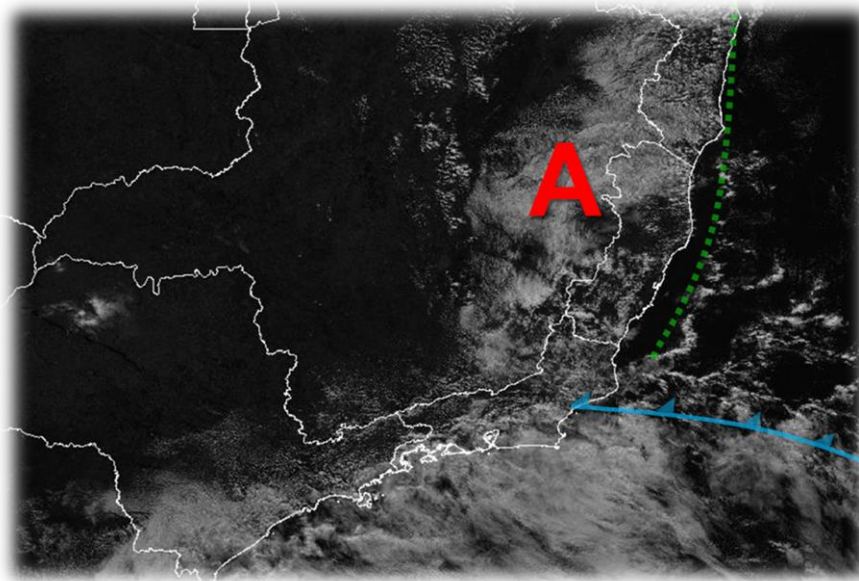
>> Encontre as definições de alguns termos técnicos, utilizados neste item, em [1](#), [2](#), [3](#) e [4](#)

Quinta-feira (17/06/2021)

Nesta quinta-feira (17), a aproximação de uma frente fria aumenta a quantidade de nuvens sobre a maior parte do estado. Ocorre algum chuveiro ou chuva fraca em pontos da metade sul (maior chance do meio da tarde para a noite) e do extremo-nordeste capixaba (maior chance à tarde), em diferentes horários (Figura 2a).

Figura 1 – Recorte da imagem de 17/06/2021 (15:10 UTC) do satélite GOES-16 no canal visível.

- A curva tracejada representa a convergência costeira;
- “A” representa parte de uma região influenciada por um centro de alta pressão e
- O símbolo dentado mostra o eixo de uma frente fria.



Fonte: adaptado do Inmet (Instituto Nacional de Meteorologia)

Sexta-feira (18/06/2021)

Sexta-feira (18) sob influência de uma frente fria. Com o aumento da umidade, a madrugada não deve registrar temperaturas mínimas tão baixas como as dos dias anteriores, mas a temperatura máxima deve diminuir bastante, mantendo a sensação de frio. Chove um pouco na maioria das áreas capixabas, sendo que parte do setor noroeste deve apenas registrar chuveiros (ver área branca da Figura 2b).

As proximidades da Grande Vitória devem observar chuvas mais frequentes, que podem ocorrer na forma de pancada, em alguns momentos (área amarelada da Figura 2b). **Desta forma, não se descarta algum alagamento pontual.**

Tendências para sexta-feira e sábado (19 e 20/06/2021)

O sábado (19) pode ter tempo relativamente chuvoso em todas as regiões, com destaque para a área sudeste/centro-leste do estado, que pode ter chuvas mais frequentes e na forma de pancada, **não se descartando algum alagamento localizado** (Figura 2c).

Domingo (20) de tempo aberto em todo o estado (Figura 2d).

A condição de tempo detalhada pode ser acessada na [página da CM/Incaper](#).

Previsão probabilística de chuva

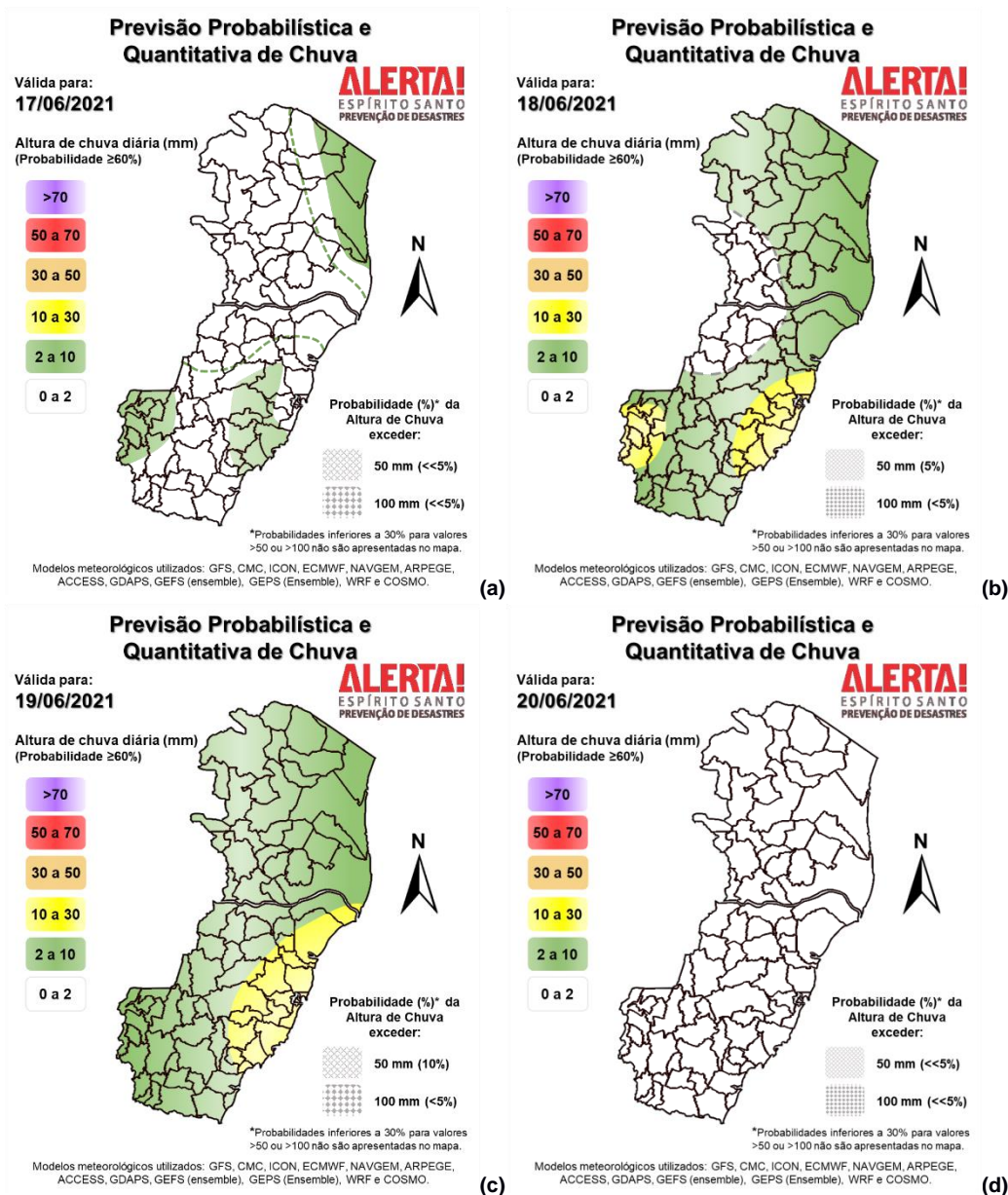
Quinta-feira (17) de baixa confiança na previsão numérica de tempo. Probabilidade de 50-60% para um acumulado de 1 a 5 mm no extremo-nordeste e 70% para valores de 1 a 5 mm em trechos próximos à Guarapari/Alfredo Chaves e Caparaó (áreas verdes da Figura 2a). As demais áreas da metade sul podem acumular cerca de 1-2 mm em alguns pontos.

A sexta-feira (18) tem probabilidade de 70% para um acumulado de 10 a 20 mm e de 40% para valores de 20 a 40 mm em pontos das redondezas da Grande Vitória, 60% para valores de ~1-2 mm no centro-oeste capixaba, 70% para valores de 10 a 30 mm em pontos dos arredores de Ibitirama e 80% para acumulados de 2 a 10 mm nas demais regiões (Figura 2b).

Sábado (19) com probabilidade de 75% para um acumulado de 15 a 30 mm em pontos do setor sudeste e centro-leste do estado e de 80% para valores de 2 a 10 mm nas demais regiões.

Domingo (20) sem probabilidade minimamente significativa para chuva no estado (Figura 2d).

Figura 2 – Previsão quantitativa (mm/dia) e probabilística (%) de chuva para 17(a), 18(b), 19(c) e 20/06/2021(d).

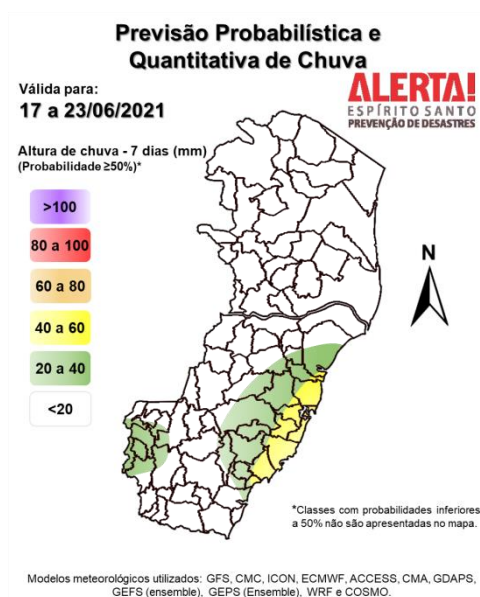


>> Explicação dos mapas

Acumulado de chuva previsto para o período de 17 a 23/06/2021

A previsão quantitativa/probabilística de chuva para os próximos 7 dias sugere um acumulado inferior a 20 mm na maior parte do estado (Figura 3). No entanto, parte dos modelos sugere um acumulado de 20 a 40 mm em área do setor sudeste capixaba e do Caparaó, sendo que pontos das vizinhanças da Grande Vitória podem registrar até 60 mm.

Figura 3 – Previsão quantitativa (mm) de chuva acumulada para o período de 17 a 23/06/2021.



[>> Entenda este mapa](#)

Avisos e alertas:

- Avisos meteorológicos: não havia aviso em vigor por parte do [Inmet](#), até o fechamento desta edição;
- Alertas geo-hidrológicos: não existe alerta ativo;
- Riscos previstos (CPRM/Cemaden): não há risco geo-hidrológico, de acordo com o Cemaden;
- Áreas atingidas (CPRM/ANA): sem áreas atingidas, por ora.

7. FONTES DE DADOS/INFORMAÇÕES

- [Defesa Civil Nacional](#)
- [Inmet](#)
- [CPTEC/Inpe](#)
- [Cemaden](#)
- [Incaper](#)
- [CPRM](#)
- [Nomads/NCEP/NOAA](#)
- [CPC/NCEP/NOAA](#)
- [MSC](#)
- [Godae](#)
- [ECMWF](#)
- [DW](#)
- [JMA](#)