

BOLETIM DE AVISOS METEOROLÓGICOS E ALERTAS

ESTADO DO ESPÍRITO SANTO

11 de maio de 2021

Número: 20210511.0 – Atualizado às 11:51h (horário de Brasília)

A Coordenadoria Estadual de Proteção e Defesa Civil, órgão coordenador do Sistema Estadual de Monitoramento e Alerta de Desastres, conforme decreto 4488-R de 09 de agosto 2019, registra:

1. SITUAÇÃO

A semana começa fria e seca na maior parte do estado.

2. NÍVEL OPERACIONAL

OBSERVAÇÃO

3. JUSTIFICATIVA PARA O NÍVEL OPERACIONAL

Baseando-se na pandemia causada pelo coronavírus/Covid-19, a Cepdec decidiu manter o nível operacional de **OBSERVAÇÃO**.

4. SIMBOLOGIA DA COBRADE

Sem simbologia para esta edição.

[>> Acesse as definições](#)

5. RECOMENDAÇÕES

As recomendações para lidar com os fenômenos adversos e seus possíveis efeitos podem ser acessadas na página da [Cepdec](#).

6. ANÁLISE SINÓTICA, PREVISÃO DE TEMPO, AVISOS E ALERTAS

A segunda-feira (10) começou com variação de nuvens e chuvas rápidas e chuviscos em pontos da faixa leste capixaba. O acumulado, em pontos do setor sudeste e extremo-nordeste, ficou na casa de 1-6 mm.

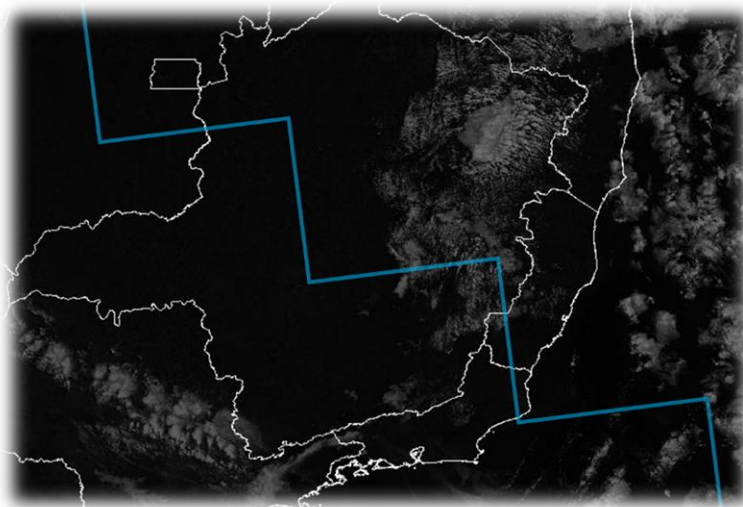
Esta terça-feira (11) começou fria (temperatura mínima 4 a 5 °C mais baixa que a média para o mês) e seca em praticamente todo o estado, sobre o qual atua um sistema de alta pressão (massa de ar polar).

Terça-feira (11/05/2021)

Um sistema de alta pressão mantém o tempo aberto no Espírito Santo, durante esta terça-feira (11; Figura 2a). Não chove.

Figura 1 – Recorte da imagem de 11/05/2021 (12:00 UTC) do satélite GOES-16 no canal visível.

- O símbolo em “zig-zag” representa o eixo de uma crista (prolongamento de alta pressão) de um anticiclone migratório (massa de ar polar) em aquecimento.



Fonte: adaptado do Inmet (Instituto Nacional de Meteorologia)

Quarta-feira (12/05/2021)

Quarta-feira (12) de tempo aberto no estado (Figura 2b). Não há expectativa de chuva. A madrugada ainda pode ser fria em alguns trechos do Espírito Santo.

Tendências para quinta e sexta-feira (13 e 14/05/2021)

A quinta-feira (13) começa com tempo firme na maioria das regiões. Da tarde para a noite, uma frente fria alcança o setor sul do estado, aumentando as nuvens e provocando chuva fraca e/ou chuviscos em alguns pontos das regiões Sul, sul e leste da Serrana e parte da Grande Vitória (Figura 2c, área esverdeada).

Sexta-feira (14) com condições para chuva ocasional e/ou chuviscos na faixa leste e parte do sul capixaba (Figura 2d, área esverdeada). Não se descarta algum chuvisco nas demais regiões, mas a probabilidade é baixa.

A condição de tempo detalhada pode ser acessada na [página da CM/Incaper](#).

Previsão probabilística de chuva

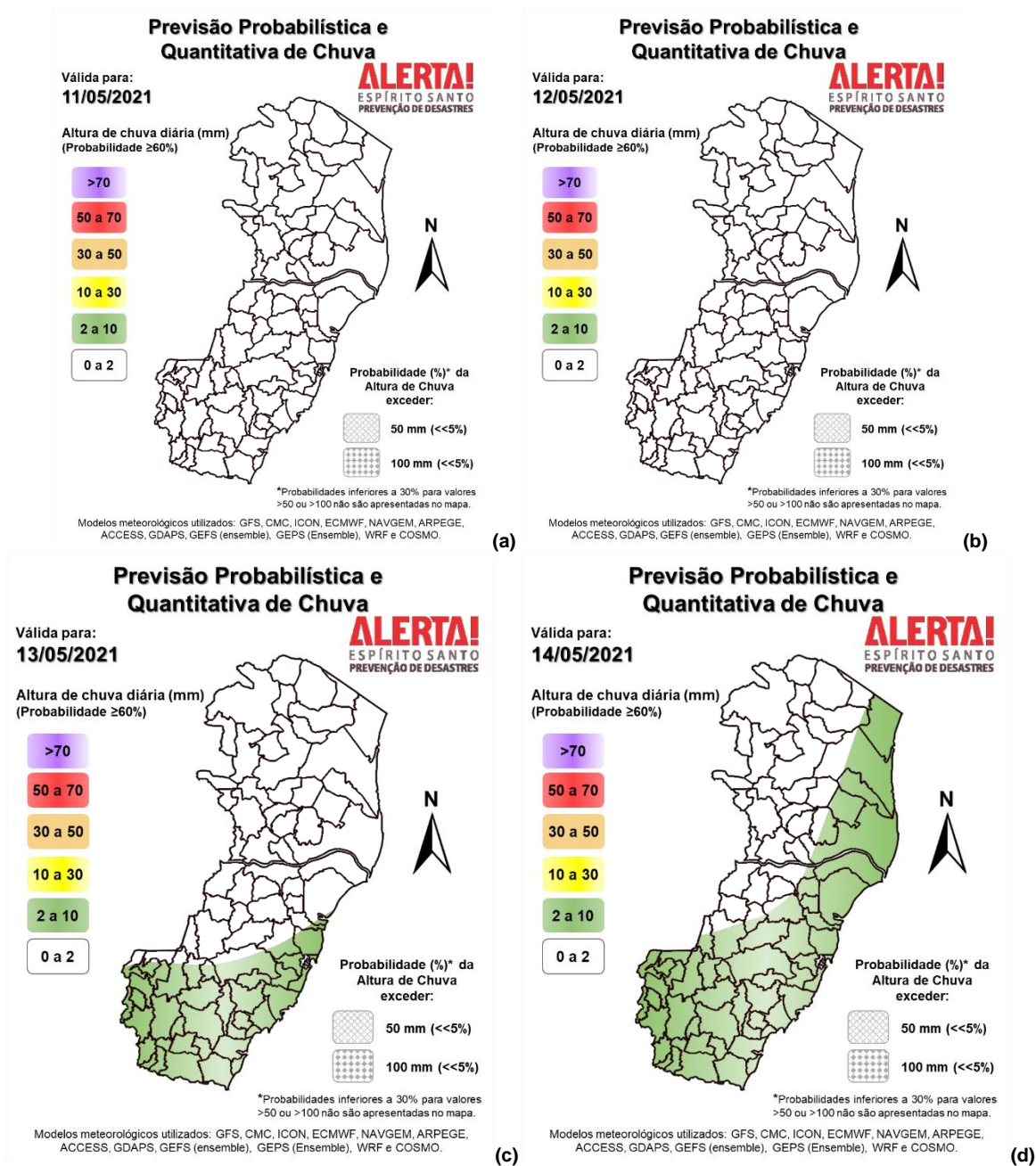
Terça-feira (11) sem previsão de chuva (Figura 2a).

Quarta-feira (12) sem expectativa de chuva (Figura 2b).

Quinta-feira (13) com 60% de probabilidade para um acumulado de 1 a 5 mm e 30% para valores isolados de 5 a 10 mm em trechos da Região Sul, sul e leste da Serrana e parte da Grande Vitória (Figura 2c). As demais regiões não devem registrar chuva.

Sexta-feira (14) com 65% de probabilidade para um acumulado de 1 a 5 mm e 30% para valores isolados de 5 a 10 mm em trechos da Região Sul, sul e leste da Serrana, Grande Vitória e Região Nordeste (Figura 2d). As demais regiões têm 25% de probabilidade para chuva de 1 mm.

Figura 2 – Previsão quantitativa (mm/24h) e probabilística (%) de chuva para 11 (a), 12 (b), 13 (c) e 14/05/2021 (d).

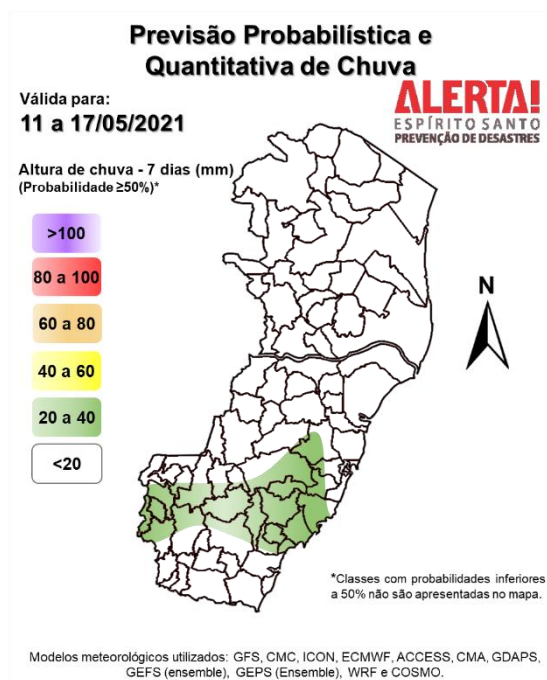


>> Explicação dos mapas

Acumulado de chuva previsto para o período de 11 a 17/05/2021

A previsão quantitativa/probabilística de chuva para os próximos 7 dias sugere um acumulado de 15 a 35 mm entre o norte da Região Sul, sul e leste da Serrana e proximidades de Guarapari/Viana (Figura 3). As demais áreas do estado devem acumular menos de 20 mm.

Figura 3 – Previsão quantitativa (mm) de precipitação acumulada para o período de 11 a 17/05/2021.



>> [Entenda este mapa](#)

Avisos e alertas:

- Avisos meteorológicos: não havia aviso em vigor por parte do [Inmet](#), até o fechamento deste boletim;
- Alertas geo-hidrológicos: não existe alerta ativo;
- Riscos previstos (CPRM/Cemaden): não há risco previsto, de acordo com a previsão do Cemaden;
- Áreas atingidas (CPRM/ANA): sem áreas atingidas, por ora.

7. FONTES DE DADOS/INFORMAÇÕES

- [Defesa Civil Nacional](#)
- [Inmet](#)
- [CPTEC/Inpe](#)
- [Cemaden](#)
- [Incapet](#)
- [CPRM](#)
- [Nomads/NCEP/NOAA](#)
- [CPC/NCEP/NOAA](#)
- [MSC](#)
- [Godae](#)
- [ECMWF](#)
- [DW](#)
- [JMA](#)