

BOLETIM DE AVISOS METEOROLÓGICOS E ALERTAS

ESTADO DO ESPÍRITO SANTO

13 de abril de 2021

Número: 20210413.0 – Atualizado às 10:18h (horário de Brasília)

A Coordenadoria Estadual de Proteção e Defesa Civil, órgão coordenador do Sistema Estadual de Monitoramento e Alerta de Desastres, conforme decreto 4488-R de 09 de agosto 2019, registra:

1. SITUAÇÃO

Frente fria avança para o Espírito Santo. A maior parte do estado segue com tempo seco, nesta terça-feira (13).

2. NÍVEL OPERACIONAL

OBSERVAÇÃO

3. JUSTIFICATIVA PARA O NÍVEL OPERACIONAL

Baseando-se na pandemia causada pelo coronavírus/Covid-19 e algumas ocorrências no estado, a Cepdec decidiu manter o nível operacional de **OBSERVAÇÃO**.

4. SIMBOLOGIA DA COBRADE



(frente fria)

[>> Legenda](#)

5. RECOMENDAÇÕES

As recomendações para lidar com os fenômenos adversos e seus possíveis efeitos podem ser acessadas na página da [Cepdec](#).

6. ANÁLISE SINÓTICA, PREVISÃO DE TEMPO, AVISOS E ALERTAS

A segunda-feira (12) não registrou chuva em nenhuma área do estado.

Esta terça-feira (13) começou com alguma variação de nuvens em parte da Região Sul (Figura 1). As redes de estações meteorológicas não haviam registrado chuva, até o horário de fechamento deste boletim, mas pode ter choviscado em pontos do litoral sul e divisa com o Rio de Janeiro.

Terça-feira (13/04/2021)

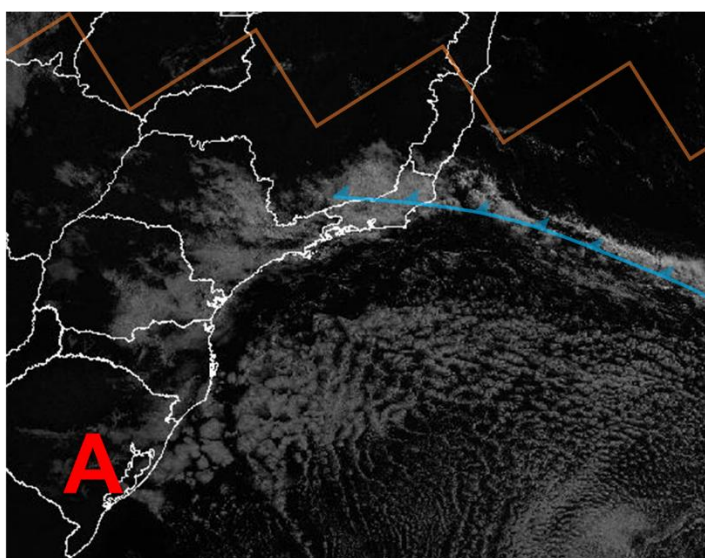
No decorrer desta terça-feira (13), uma frente fria avança pelo Espírito Santo, provocando variação de nebulosidade e diminuição da temperatura diurna na Região Sul e sul da Região

Serrana. Pode chover de forma fraca e esparsa nestas duas regiões do estado, principalmente entre a tarde e a noite, assim como no sul e oeste da Grande Vitória (Figura 2a). As demais áreas da Grande Vitória podem ter algum chuvisco à noite, mas o predomínio é de tempo aberto e a probabilidade de chuva é pequena. Poucas nuvens se formam sobre as demais regiões do estado.

O vento muda de direção e acelera devido à passagem da frente fria, com rajadas que podem chegar aos 45-55 km/h no litoral da Região Sul (55%), da Grande Vitória (70%) e em trechos da Região Nordeste (75%).

Figura 1 – Recorte da imagem de 13/04/2021 (12:00 UTC) do satélite GOES-16 no canal visível.

- O símbolo azulado representa o eixo de uma frente fria;
- O símbolo alaranjado mostra uma região de alta pressão atmosférica ligada ao Anticiclone Subtropical e
- "A" representa uma região de alta pressão atmosférica ligada ao Anticiclone Migratório (massa de ar polar) associado à frente.



Fonte: adaptado do Inmet (Instituto Nacional de Meteorologia).

Quarta-feira (14/04/2021)

A quarta-feira (14) tem diminuição da temperatura diurna no estado, sendo que os períodos de sol intercalam com momentos com mais nuvens. Chove de forma fraca e ocasional em pontos da Região Sul, sul da Serrana e extremo-sul da Grande Vitória (Figura 2b). O extremo-noroeste capixaba (Pontões) pode ter chuva rápida à tarde em pontos isolados. As demais áreas da Grande Vitória podem ter chuvisco no período noturno, mas a probabilidade é baixa.

Tendências para quinta e sexta-feira (15 e 16/04/2021)

Quinta-feira (15) com aberturas de sol e chuva passageira em pontos do setor sul e sudeste do estado (Figura 2c), com maiores chances entre a madrugada e manhã e também à noite. A região Nordeste pode ter chuva rápida em alguns pontos, mas a probabilidade é relativamente baixa. Não chove nas demais áreas capixabas. A temperatura noturna (madrugada) cai em praticamente todas as regiões, a partir deste dia.

Sexta-feira (16) com aberturas de sol e pancadas rápidas de chuva e/ou chuva passageira na faixa leste do estado (Figura 2d). As demais áreas podem registrar chuva fraca ocasional ou chuvisco em alguns trechos.

A condição de tempo detalhada pode ser acessada na [página da CM/Incaper](#).

Previsão probabilística de chuva

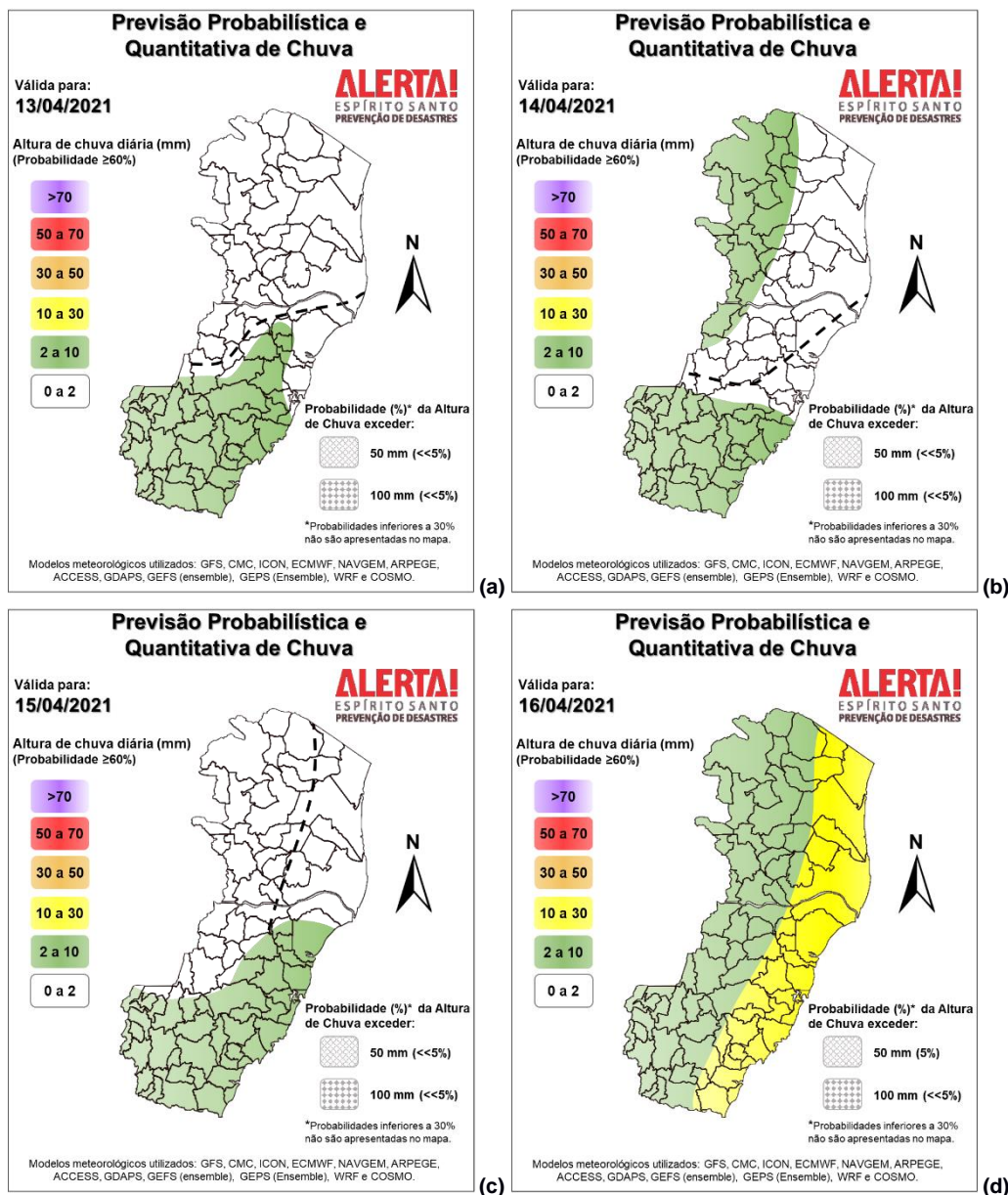
Terça-feira (13) com 70% de probabilidade para acumulados de 1 a 5 mm e de 50% para valores pontuais de 5 a 10 mm na Região Sul, Serrana e no sul da Grande Vitória (Figura 2a). Probabilidade de apenas 35% para valores de 1-2 mm nas áreas situadas ao sul da curva tracejada. Não há previsão de chuva para as demais regiões.

Quarta-feira (14) com 75% de probabilidade para acumulados de 1 a 5 mm e de 55% para valores pontuais de 5 a 10 mm na Região Sul, sul da Serrana, extremo-sul da Grande Vitória e região dos Pontões Capixabas (Figura 2b). Probabilidade de 45% para valores de 1-2 mm nas áreas situadas ao sul da curva tracejada. Não há previsão de chuva para as demais regiões.

Quinta-feira (15) com 70% de probabilidade para acumulados de 2 a 10 mm e de 50% para valores pontuais de 10 a 15 mm na Região Sul, maior parte da Serrana, Grande Vitória e microrregião de Aracruz (Figura 2c). Probabilidade de 40% para valores de 1-2 mm nas áreas situadas ao leste da curva tracejada (Região Nordeste). Não há previsão de chuva para as demais regiões.

Sexta-feira (16) com diminuição da previsibilidade. Há até 60% de probabilidade para acumulados de 5 a 15 mm na faixa leste e de 1 a 5 mm nas demais regiões (Figura 2d).

Figura 2 – Previsão quantitativa (mm/24h) e probabilística (%) de precipitação para 13 (a), 14 (b), 15 (c) e 16/04/2021 (d).

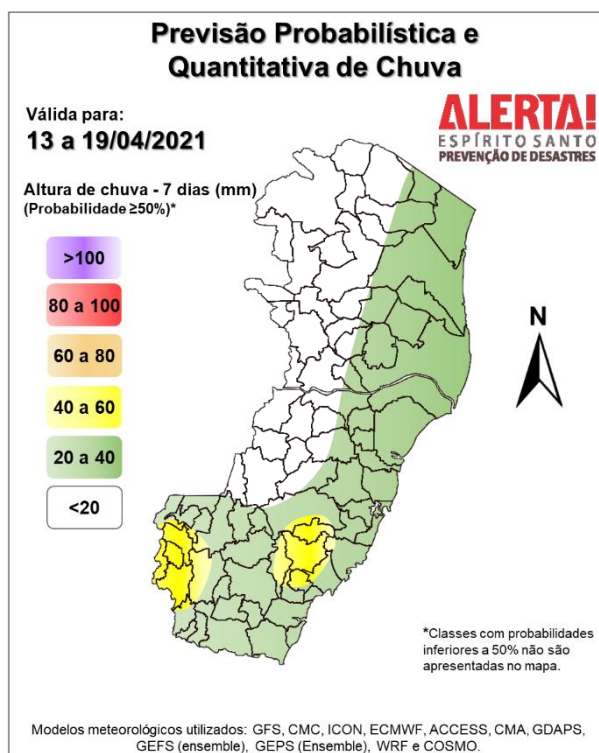


>> Explicação dos mapas

Acumulado de chuva previsto para o período de 13 a 19/04/2021

A previsão quantitativa/probabilística de chuva para os próximos 7 dias apresenta muita divergência entre os modelos meteorológicos. De modo geral, a faixa leste e maior parte da Região Sul devem acumular entre 20 e 40 mm, sendo que pontos isolados das vizinhanças de Alfredo Chaves e Guaçuí podem registrar até 60 mm (Figura 3).

Figura 3 – Previsão quantitativa (mm) de precipitação acumulada para o período de 13 a 19/04/2021.



>> [Entenda este mapa](#)

Avisos e alertas:

- Avisos meteorológicos: há um aviso para ventos costeiros em vigor por parte do [Inmet](#) (17611) para o litoral sul, basicamente incoerente com a previsão desta Cepdec;
- Alertas geo-hidrológicos: não existe alerta ativo;
- Riscos previstos (CPRM/Cemaden): não há risco previsto, de acordo com a previsão do Cemaden. No entanto, a previsão regional indica variações de temperatura na maior parte do estado durante os próximos dias, podendo gerar condições, ainda que o risco seja baixo, para movimento localizado de solo/rocha;
- Áreas atingidas (CPRM/ANA): sem áreas atingidas, por ora.

7. FONTES DE DADOS

- Defesa Civil Nacional
- Inmet
- CPTEC/Inpe
- Cemaden
- Incaper
- CPRM
- Nomads/NCEP/NOAA
- CPC/NCEP/NOAA
- MSC
- Godae
- ECMWF
- DW
- JMA