

# BOLETIM DE AVISOS E ALERTAS METEOROLÓGICOS

## ESTADO DO ESPÍRITO SANTO

28 de janeiro de 2021

Número: 20210128.0 – Atualizado às 13:36h (horário de Brasília)

A Coordenadoria Estadual de Proteção e Defesa Civil, órgão coordenador do Sistema Estadual de Monitoramento e Alerta de Desastres, conforme decreto 4488-R de 09 de agosto 2019, registra:

### 1. SITUAÇÃO

Chuva esparsa e rápida em pontos do centro-norte do Espírito Santo. Predomínio de sol na metade sul. Onda de calor fraca nas baixadas da Região Sul.

### 2. NÍVEL OPERACIONAL

**OBSERVAÇÃO** – Pandemia ligada ao Coronavírus/Covid-19.

### 3. SIMBOLOGIA DA COBRADE



Seca fraca – De acordo com o [Monitor de Secas](#) da Agência Nacional de Águas (ANA), o Espírito Santo está enfrentando um período de seca fraca, com impacto de curto prazo.



Onda de calor – Leve onda de calor (temperatura máxima igual ou um pouco maior que 5 °C em relação à máxima média mensal) em pontos das baixadas da Região Sul.

>> [Legenda](#)

### 4. TEXTO EXPLICATIVO

Baseando-se na atual pandemia causada pelo coronavírus/Covid-19, a Cepdec decidiu manter o nível operacional de **OBSERVAÇÃO**.

### 5. RECOMENDAÇÕES

As recomendações para lidar com os fenômenos adversos e seus possíveis efeitos podem ser acessadas na página da [Cepdec](#).

### 6. ANÁLISE SINÓTICA, PREVISÃO DE TEMPO, AVISOS E ALERTAS

A quarta-feira (27) teve chuva muito rápida e chuviscos, durante a madrugada e à tarde, em pontos do centro-norte do estado (registro de 1 a 2 mm em pontos isolados).

Esta quinta-feira (28) já observou chuva passageira e chuviscos em pontos do centro-norte capixaba (registro de 1-2 mm em pontos isolados, entre a 00 e as 12h – horário de Brasília). Enquanto isso, a metade sul do estado ainda permanecia com pouca nebulosidade, no início de tarde (Figura 1).

### Quinta-feira (28/01/2021)

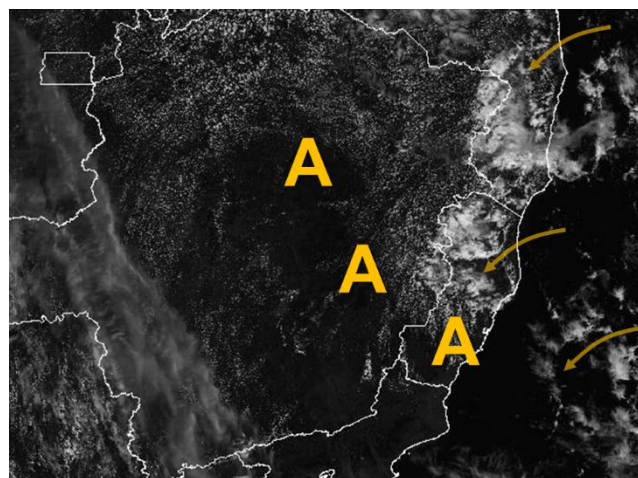
Nesta quinta-feira (28), a interação entre as POA (Perturbações Ondulatórias nos Ventos Alísios), a borda de um Vórtice Ciclônico de Altos Níveis (VCAN) e circulações costeiras do vento gera condições para chuva esparsa e rápida e/ou chuvisco em pontos do setor norte do estado e na região das “Três Santas” (norte da Região Serrana). As demais áreas capixabas têm tempo firme (Figura 2a).

Algumas **rajadas de vento** podem alcançar **55-65 km/h** em **trechos do litoral da Região Sul**.

Alguns trechos dos vales da Região Sul devem registrar temperatura máxima superior aos 37 °C, sendo que a previsão é similar para os próximos dias, caracterizando uma **leve onda de calor** nestas áreas, conforme os [critérios da Cobrade](#).

**Figura 1** – Recorte da imagem de 28/01/2021 (15:40 UTC) do satélite GOES-16 no canal visível.

- As letras “A” mostram o prolongamento de um sistema de alta pressão e
- As setas mostram a nebulosidade ligada às POA.



Fonte: adaptado do Inmet (Instituto Nacional de Meteorologia).

### Sexta-feira (29/01/2021)

A previsão para a sexta-feira (29) também indica a interação entre as POA, a borda de um VCAN e circulações costeiras do vento. Há condições para chuva esparsa e rápida e/ou chuvisco em pontos do setor norte do estado e na região das “Três Santas” (norte da Região Serrana). As demais áreas capixabas permanecem com tempo firme.

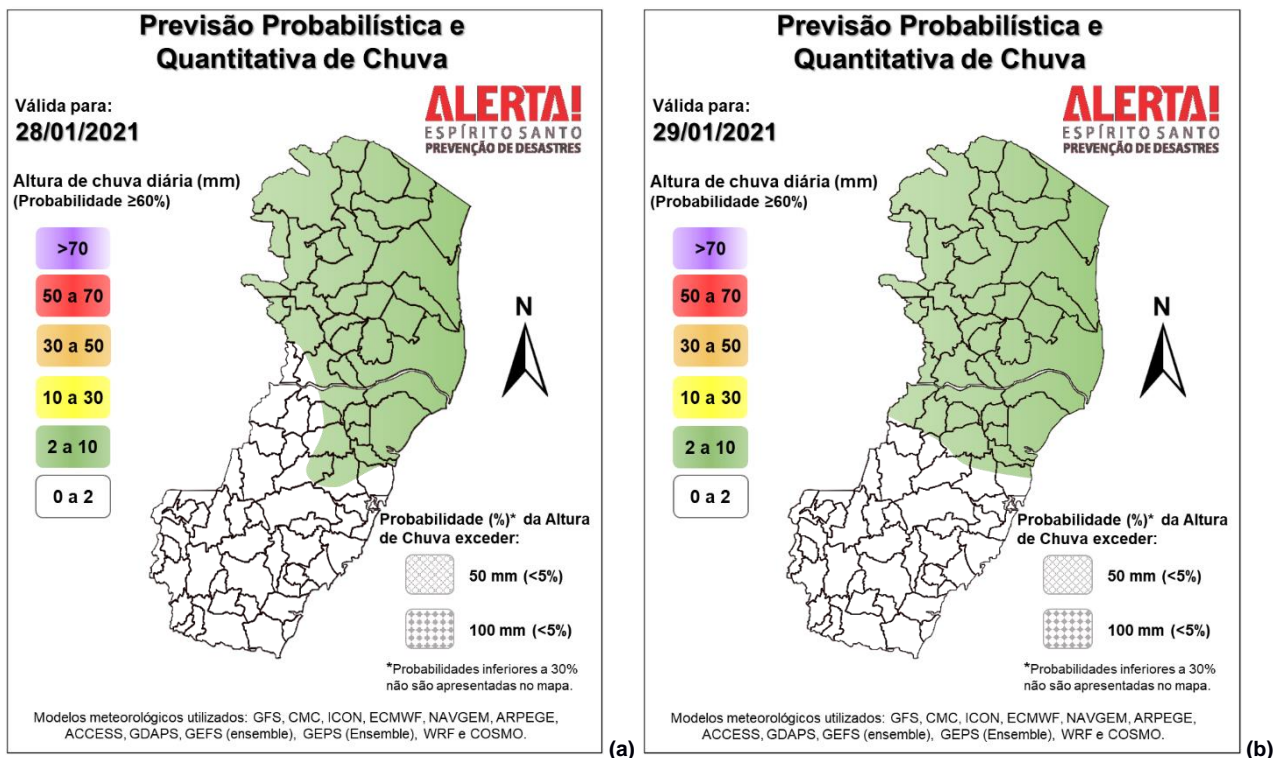
Algumas **rajadas** de vento podem alcançar os **60-70 km/h** em **trechos do litoral da Região Sul**. A condição de tempo detalhada pode ser acessada na [página da CM/Incaper](#).

## Previsão probabilística de chuva

Quinta-feira (28) com probabilidade de 70% para um acumulado de precipitação de 1 a 5 mm em pontos do centro-norte do estado, incluindo o norte da Região Serrana (Figura 2a). Não há expectativa de chuva para as demais regiões.

Sexta-feira (29) com probabilidade de 65% para um acumulado de precipitação de 1 a 5 mm em pontos do centro-norte do estado, incluindo o norte da Região Serrana (Figura 2b). Não há expectativa de chuva para as demais regiões.

**Figura 2** – Previsão quantitativa (mm/24h) e probabilística (%) de precipitação para 28 (a) e 29/01/2021 (b).

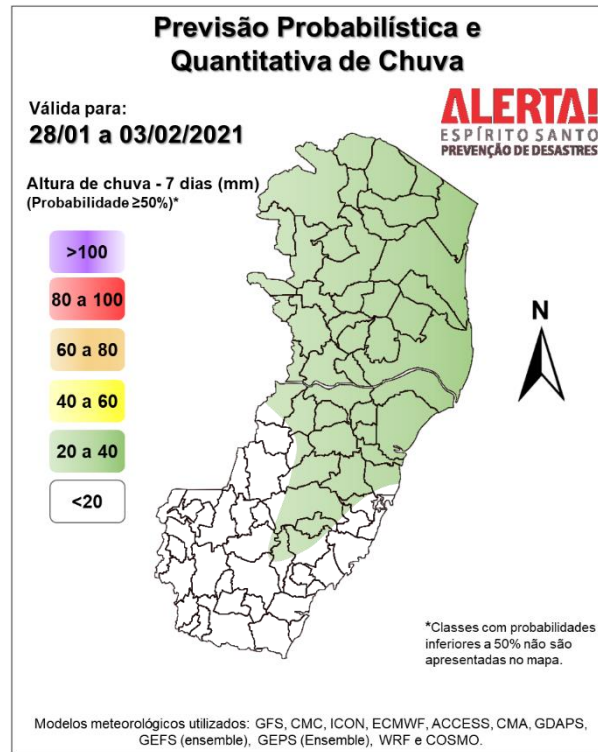


### >> Explicação dos mapas

## Acumulado de chuva previsto para o período de 28/01 a 03/02/2021

A previsão quantitativa/probabilística de chuva para os próximos 7 dias sugere um acumulado de até 40 mm em trechos do centro-norte do estado e norte/leste da Região Serrana (Figura 3). Para as demais regiões, os modelos também divergem, mas não superam a casa dos 20 mm de chuva.

**Figura 3** – Previsão quantitativa (mm) de precipitação acumulada para o período de 28/01 a 03/02/2021.



>> [Entenda este mapa](#)

### Avisos e alertas:

- Avisos meteorológicos: não há aviso em vigor;
- Alertas geo-hidrológicos: sem alertas ativos;
- Riscos previstos (CPRM/Cemaden): não há risco geo-hidrológico para o estado;
- Áreas atingidas (CPRM): sem áreas atingidas.

### 7. FONTES DE DADOS

- Defesa Civil Nacional
- Inmet
- CPTEC/Inpe
- Cemaden
- Incaper
- CPRM
- Nomads/NCEP/NOAA
- CPC/NCEP/NOAA
- MSC
- Godae
- ECMWF
- DW
- JMA