

# BOLETIM DE AVISOS E ALERTAS METEOROLÓGICOS

## ESTADO DO ESPÍRITO SANTO

20 de janeiro de 2021

Número: 20210120.0 – Atualizado às 12:15h (horário de Brasília)

A Coordenadoria Estadual de Proteção e Defesa Civil, órgão coordenador do Sistema Estadual de Monitoramento e Alerta de Desastres, conforme decreto 4488-R de 09 de agosto 2019, registra:

### 1. SITUAÇÃO

Quarta-feira com predomínio de sol na maior parte do estado. Chuva passageira em pontos isolados. Quinta-feira de sol e chuva rápida em mais trechos.

### 2. NÍVEL OPERACIONAL

**OBSERVAÇÃO** – Pandemia ligada ao Coronavírus/Covid-19.

### 3. SIMBOLOGIA DA COBRADE

Sem simbologia para este número do BAMES.

>> [Legenda](#)

### 4. TEXTO EXPLICATIVO

Baseando-se na atual pandemia causada pelo coronavírus/Covid-19, a Cepdec decidiu manter o nível operacional de **OBSERVAÇÃO**.

### 5. RECOMENDAÇÕES

As recomendações para lidar com os fenômenos adversos e seus possíveis efeitos podem ser acessadas na página da [Cepdec](#).

### 6. ANÁLISE SINÓTICA, PREVISÃO DE TEMPO, AVISOS E ALERTAS

A terça-feira (19) praticamente não observou chuva no estado, com exceção de pontos isolados da Região Nordeste, que tiveram algum chuvisco ou chuva bem rápida. Nenhum pluviômetro do estado registrou precipitação.

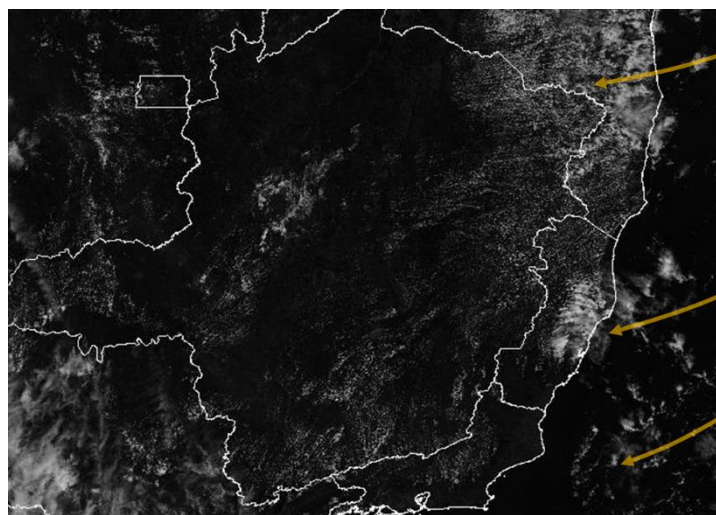
Algumas nuvens avançaram do mar para parte do setor nordeste e central do estado, durante a manhã de quarta-feira (20 – Figura 1). Pontos da microrregião de Aracruz e Santa Teresa registraram de 0,2 a 3 mm, entre a 00 e as 12h (horário local).

## Quarta-feira (20/01/2021)

A nebulosidade ligada às Perturbações Ondulatórias nos Ventos Alísios (POA) e circulações locais de vento provocam chuva rápida ou chuviscos em alguns pontos da metade norte e central capixaba, mas o sol aparece. Da tarde para a noite, também há possibilidade de chuva passageira em pontos isolados da região da Pedra Azul e do Caparaó (Figura 2a). As demais regiões têm um dia de sol com pouca variação de nebulosidade.

**Figura 1** – Recorte da imagem de 20/01/2021 (14:00 UTC) do satélite GOES-16 no canal visível.

- As setas representam perturbações ondulatórias nos ventos alísios.



Fonte: adaptado do Inmet (Instituto Nacional de Meteorologia).

## Quinta-feira (21/01/2021)

Quinta-feira (21) com interação entre as POA, perturbações em médios níveis da troposfera e circulações costeiras do vento. O extremo-sudeste tem predomínio de sol, sem condições para chuva. Para as demais regiões, a previsão é de sol e chuva passageira, sendo que a chance chuva no litoral da Grande Vitória é maior durante a madrugada, manhã e noite e, no sudoeste do estado, da tarde para a noite (Figura 2b).

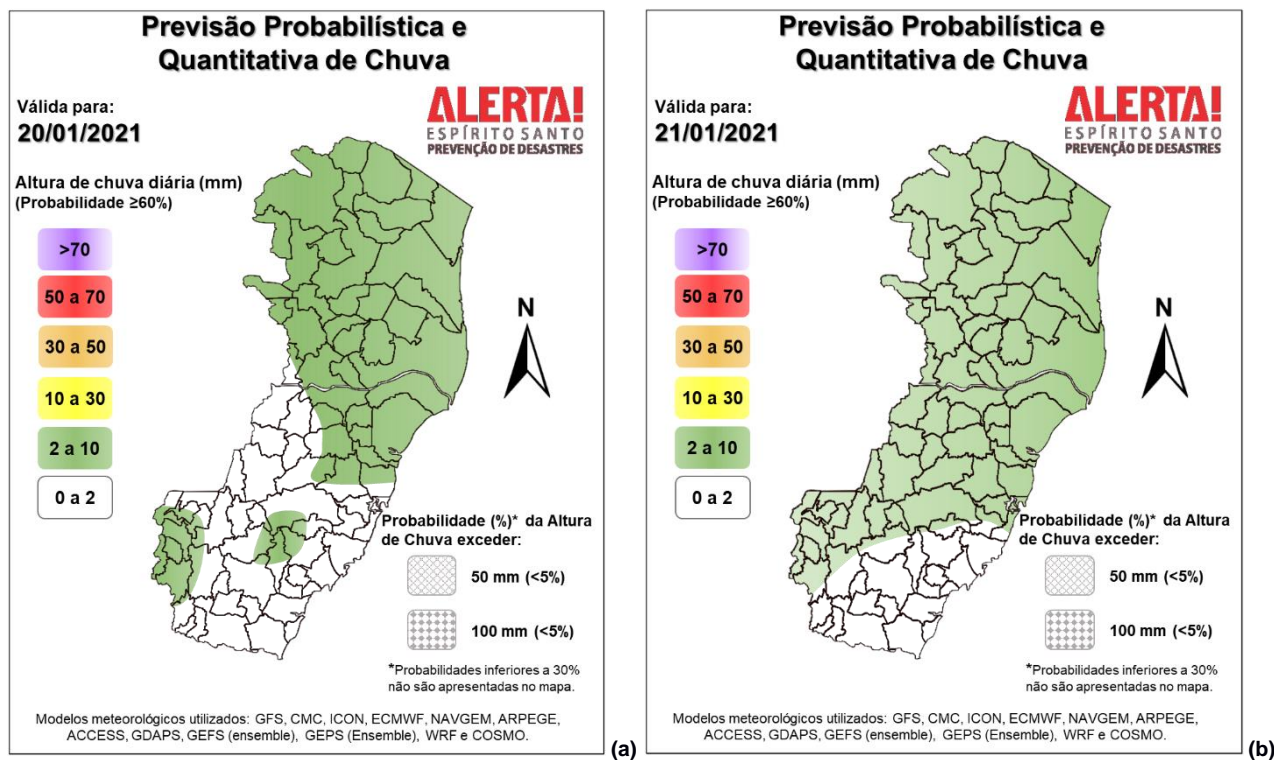
A condição de tempo detalhada pode ser acessada na [página da CM/Incaper](#).

## Previsão probabilística de chuva

Quarta-feira (20) com probabilidade de 60% para um acumulado de 1 a 5 mm em alguns pontos da metade norte e central capixaba, além de pontos da região da Pedra Azul e Caparaó (Figura 2a).

Quinta-feira (21) com probabilidade de 75% para um acumulado de 2 a 10 mm em alguns pontos do estado, com exceção do extremo-sudeste (Figura 2b).

Figura 2 – Previsão quantitativa (mm/24h) e probabilística (%) de precipitação para 20 (a) e 21/01/2021 (b).

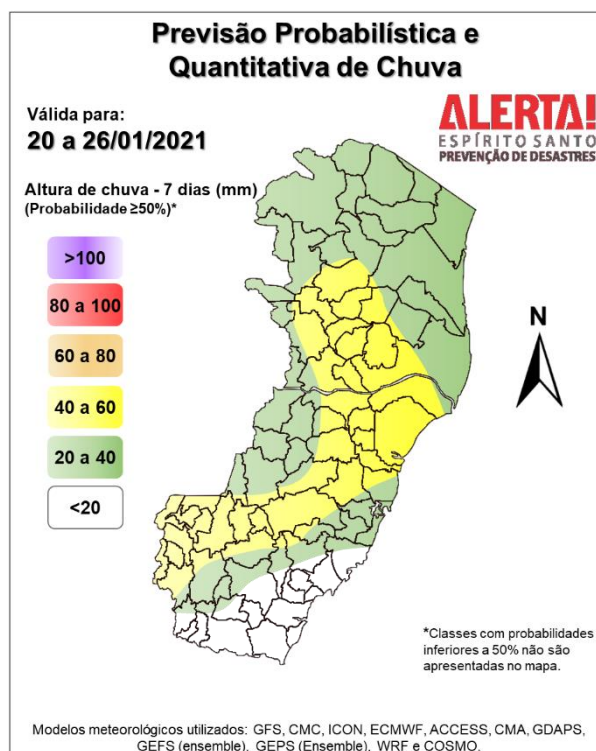


>> [Explicação dos mapas](#)

**Acumulado de chuva previsto para o período de 20 a 26/01/2021**

A previsão quantitativa/probabilística de chuva para os próximos 7 dias sugere um acumulado de até 60 mm em parte do centro-norte do estado e região do Caparaó (Figura 3). O setor extremo-sudeste e maior parte da divisa com o Rio de Janeiro não devem acumular mais que 25 mm. As demais regiões podem registrar entre 20 e 40 mm.

**Figura 3** – Previsão quantitativa (mm) de precipitação acumulada para o período de 20 a 26/01/2021.



[>> Entenda este mapa](#)

**Avisos e alertas:**

- Avisos meteorológicos: não há aviso em vigor;
- Alertas geo-hidrológicos: sem alertas ativos;
- Riscos previstos (CPRM/Cemaden): não há risco geo-hidrológico para o estado;
- Áreas atingidas (CPRM): sem áreas atingidas.

**7. FONTES DE DADOS**

- Defesa Civil Nacional
- Inmet
- CPTEC/Inpe
- Cemaden
- Incaper
- CPRM
- Nomads/NCEP/NOAA
- CPC/NCEP/NOAA
- MSC
- Godae
- ECMWF
- DW
- JMA