

BOLETIM DE AVISOS E ALERTAS METEOROLÓGICOS

ESTADO DO ESPÍRITO SANTO

03 de dezembro de 2020

Número: 20201203.0 – Atualizado às 14:09h (horário de Brasília)

A Coordenadoria Estadual de Proteção e Defesa Civil, órgão coordenador do Sistema Estadual de Monitoramento e Alerta de Desastres, conforme decreto 4488-R de 09 de agosto 2019, registra:

1. SITUAÇÃO

Pancadas de chuva com trovoadas em trechos das regiões Sul, Serrana e Noroeste do estado.

2. NÍVEL OPERACIONAL

OBSERVAÇÃO – Pandemia ligada ao Coronavírus/COVID-19.

3. SIMBOLOGIA DA COBRADE



- Temporais isolados e riscos associados.

Detalhes no item 6.

>> [Legenda](#)

4. TEXTO EXPLICATIVO

Baseando-se na atual pandemia causada pelo coronavírus/COVID-19, a Cepdec decidiu manter o nível operacional de **OBSERVAÇÃO**.

5. RECOMENDAÇÕES

As recomendações para lidar com os fenômenos adversos e seus possíveis efeitos podem ser acessadas na página da [Cepdec](#).

6. ANÁLISE SINÓTICA, PREVISÃO DE TEMPO, AVISOS E ALERTAS

A quarta-feira (02) teve registro de pancadas de chuva e trovoadas em vários trechos da Região Sul e Serrana, além de pontos das demais regiões. De modo geral, a altura de chuva registrada foi da ordem de 10-20 mm em trechos das regiões Sul e Serrana, com um pico de 40 mm. Alguns pontos da Grande Vitória, sul da Região Nordeste e oeste do Noroeste registraram entre 5 e 15 mm.

Já no final da manhã desta quinta-feira (03), eram observadas pancadas de chuva com trovoadas em alguns pontos da Serrana e Noroeste do estado, de acordo com dados de radar, descargas atmosféricas e satélite (Figura 1).

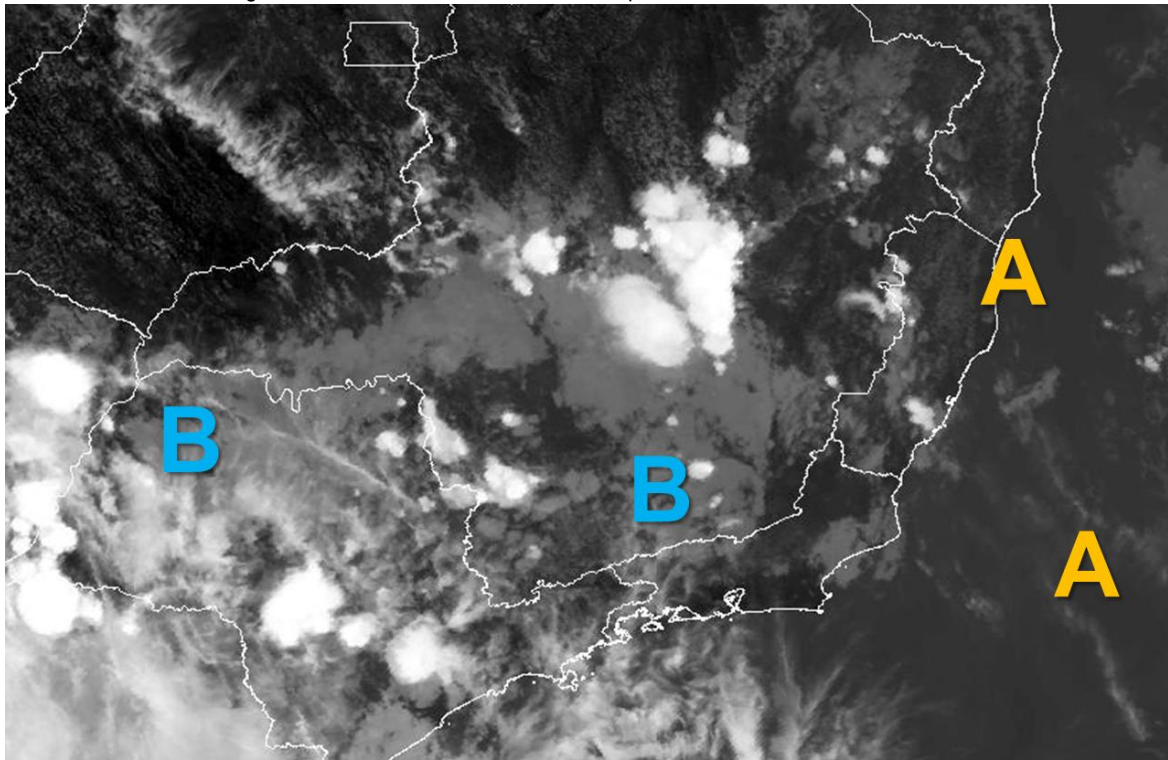
Quinta-feira (03/12/2020)

Aglomerados convectivos provocam pancadas de chuva com trovoadas em trechos do Sul e Serrana do estado, além de pontos do setor noroeste capixaba (Figura 2a). **Pontos isolados dessas regiões podem observar algum deslizamento de solo/rocha devido ao choque térmico. Não se descarta algum alagamento devido à chuva intensa localizada.** Os aglomerados estão ligados a sistemas de baixa pressão atmosférica à superfície e perturbações em outros níveis.

Uma massa de ar seco mantém o tempo aberto sobre as demais áreas do estado, sendo que algumas rajadas de vento podem alcançar 45-50 km/h em trechos do litoral.

Figura 1 – Recorte da imagem de 03/12/2020 (15:50 UTC) do satélite GOES-16 no canal infravermelho.

- “B” mostra regiões sob influência de sistemas de baixa pressão à superfície e
- As letras “A” mostram uma região sob domínio de um sistema de alta pressão atmosférica.



Fonte: adaptado do Inmet (Instituto Nacional de Meteorologia).

Sexta-feira (04/12/2020)

Aglomerados convectivos provocam pancadas de chuva com trovoadas em trechos do Sul e Serrana do estado, além de pontos do setor noroeste capixaba (Figura 2b). **Pontos isolados dessas regiões podem observar algum deslizamento de solo/rocha devido ao choque térmico. Podem ocorrer alagamentos em pontos do Sul e sul da Serrana devido à chuva intensa localizada, não se descartando eventual movimento de massa e enxurrada.**

A probabilidade de chuva é pequena para a maior parte da Grande Vitória, mas as demais regiões podem registrar chuva rápida e esparsa.

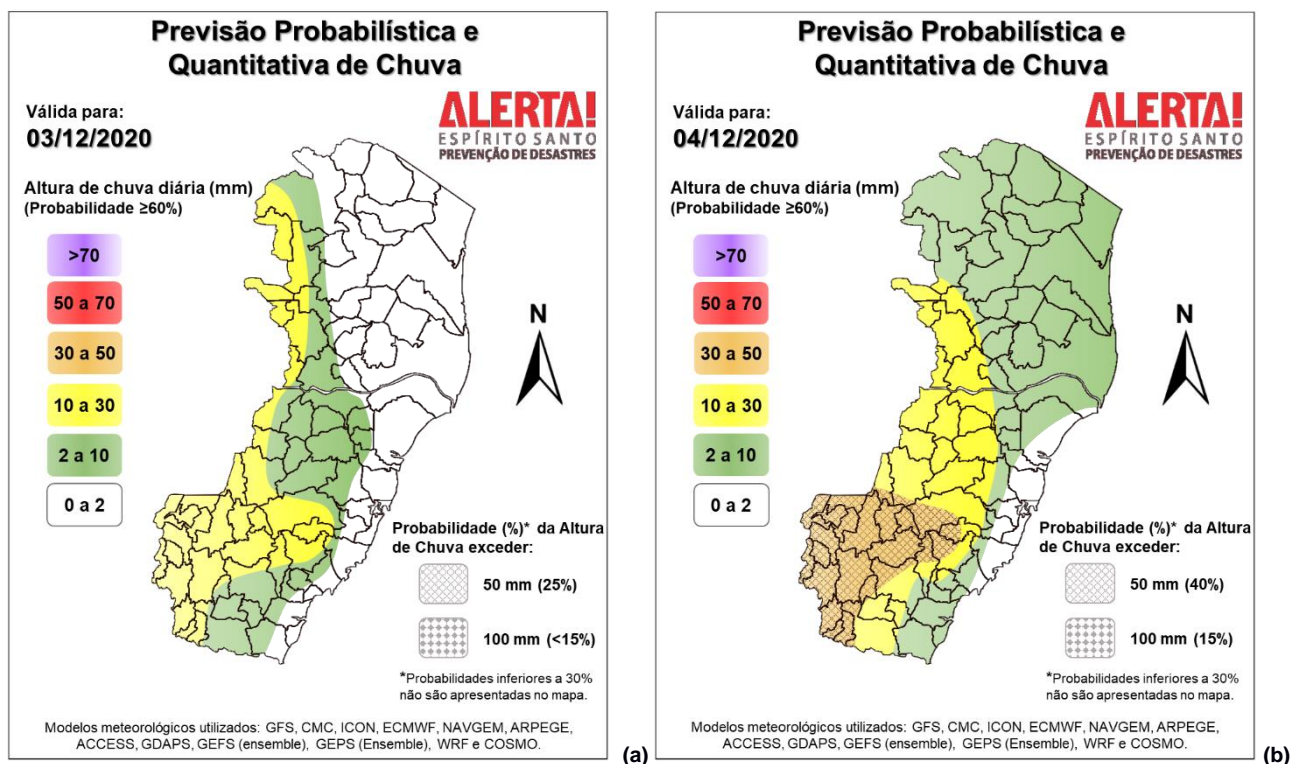
A condição de tempo detalhada pode ser acessada na [página da CM/Incaper](#).

Previsão probabilística de chuva

Quinta-feira (03) ainda com divergência entre os modelos de previsão numérica. Ainda assim, há probabilidade de 75% para chuvas de 2 a 10 mm e de 60% para valores pontuais de até 40 mm na Região Sul e Serrana. Pontos do Noroeste têm 70% de probabilidade para chuvas de 2 a 10 e 45% para acumulados de 10 a 20 mm (Figura 2a). A probabilidade de chuva no litoral é baixa.

Sexta-feira (04) ainda com disparidade entre as previsões numéricas de tempo. Probabilidade de 60% para chuvas de 20 a 50 mm entre o Caparaó e o sul da Serrana e de 10 a 30 mm em pontos das demais áreas do Sul, Serrana e parte do Noroeste e de 2 a 10 mm nas demais áreas (Figura 2b), com exceção da Grande Vitória, que tem apenas 25% de probabilidade para chuvas de 1-2 mm.

Figura 2 – Previsão quantitativa (mm/24h) e probabilística (%) de precipitação para 03 (a) e 04/12/2020 (b).



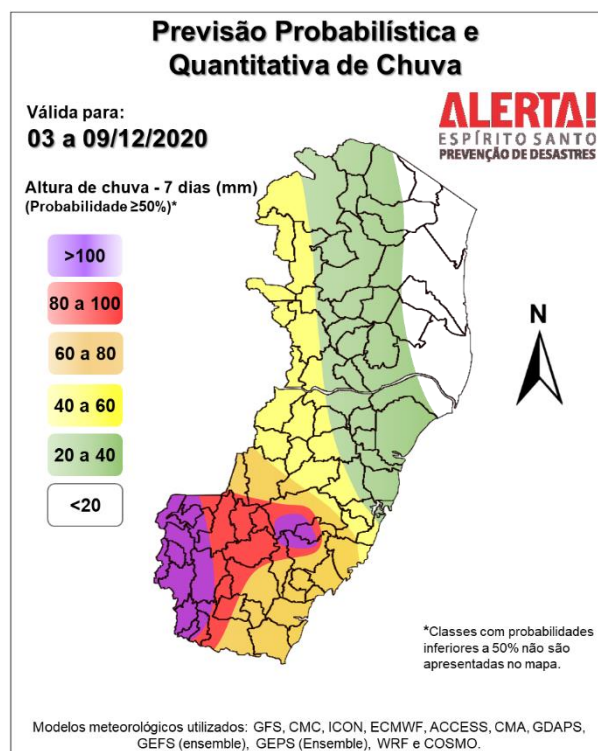
>> Explicação dos mapas

Acumulado de chuva previsto para o período de 03 a 09/12/2020

A previsão quantitativa/probabilística de chuva para os próximos 7 dias vem apresentando certa divergência entre os modelos numéricos.

São esperados acumulados médios superiores aos 50 mm na maior parte das regiões Sul e Serrana, sendo que alguns pontos do Caparaó e sul serrano podem superar os 100 mm (Figura 3). Chove menos de 50 mm na maioria dos trechos das demais regiões capixabas.

Figura 3 – Previsão quantitativa (mm) de precipitação acumulada para o período de 03 a 09/12/2020.



>> [Entenda este mapa](#)

Avisos e alertas:

- Há avisos do [CPTEC/Inpe](#) (4388) e [Marinha](#) (1465/2020), parcialmente coerentes com a previsão desta Cepdec;
- Por ora, não existe alerta ativo para o Espírito Santo;
- Riscos previstos (CPRM/Cemaden): sem riscos previstos para hoje;
- Áreas atingidas (CPRM/Cemaden): sem áreas atingidas, no momento.

7. FONTES DE DADOS

- Defesa Civil Nacional
- Inmet
- CPTEC/Inpe
- Cemaden
- Incaper
- CPRM
- Nomads/NCEP/NOAA
- CPC/NCEP/NOAA
- MSC
- Godae
- ECMWF
- DW
- JMA