

# BOLETIM DE AVISOS E ALERTAS METEOROLÓGICOS

## ESTADO DO ESPÍRITO SANTO

20 de novembro de 2020

Número: 20201120.0 – Atualizado às 07:05 (horário de Brasília)

A Coordenadoria Estadual de Proteção e Defesa Civil, órgão coordenador do Sistema Estadual de Monitoramento e Alerta de Desastres, conforme decreto 4488-R de 09 de agosto 2019, registra:

### 1. SITUAÇÃO

Risco de chuva expressiva em pontos isolados.

### 2. NÍVEL OPERACIONAL

**OBSERVAÇÃO** – Pandemia ligada ao Coronavírus/COVID-19 e alertas emitidos para o município de Serra.

### 3. SIMBOLOGIA DA COBRADE



- Chuva forte localizada e riscos associados. Detalhes

no item 6.

>> [Legenda](#)

### 4. TEXTO EXPLICATIVO

Baseando-se na atual pandemia causada pelo coronavírus/COVID-19 e emissão de alertas pelo Cemaden, a Cepdec decidiu manter o nível operacional de **OBSERVAÇÃO**.

### 5. RECOMENDAÇÕES

As recomendações para lidar com os fenômenos adversos e seus possíveis efeitos podem ser acessadas na página da [Cepdec](#).

### 6. ANÁLISE SINÓTICA, PREVISÃO DE TEMPO, AVISOS E ALERTAS

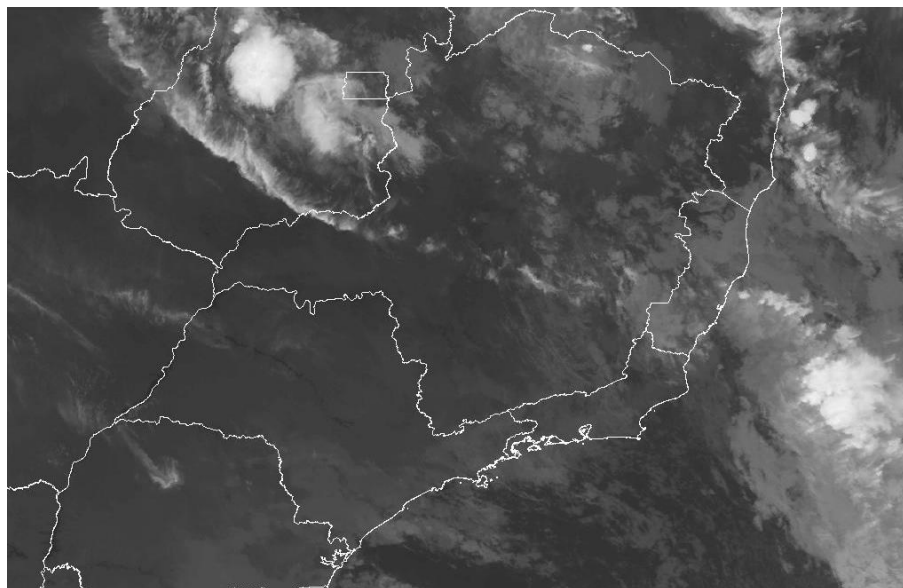
Uma linha de instabilidade que avançou do Rio de Janeiro provocou chuva em praticamente toda a metade sul, do final da noite da quinta (19) para a madrugada desta sexta-feira (20) (Figura 1). Os valores observados eram de, em média, 5 a 20 mm, da 0 até as 6h (horário de Brasília).

A madrugada desta sexta-feira (20) teve registro de chuva expressiva em Nova Almeida (Serra): das 3 às 6:30h, o acumulado já era de 117 mm no bairro do município. Jacaraípe e Cidade Continental acumulavam cerca de 50 mm, no mesmo período.

## Sexta-feira (20/11/2020)

O eixo da ZCAS (Zona de Convergência do Atlântico Sul) se posiciona entre o norte capixaba e o sul da Bahia, durante esta sexta-feira. A modelagem apresenta muita divergência na previsão, mas o indicativo é de chuva a qualquer hora no **norte do estado, não se descartando valores expressivos de precipitação em alguns pontos**. A metade sul deve ter diminuição da chuva no decorrer do dia, apresentando chuviscos ou chuva fraca, apesar do evento extremo observado no litoral de Serra.

**Figura 1** - Recorte da imagem de 20/11/2020 (09:20 UTC) do satélite GOES-16 no canal visível.



Fonte: adaptado do Inmet (Instituto Nacional de Meteorologia).

## Sábado (21/11/2020)

Previsão de pouca chuva no sábado. Pode choviscar ou chover de forma fraca em alguns trechos do estado, de forma esporádica.

A condição de tempo detalhada pode ser acessada na [página da CM/Incaper](#).

### Previsão probabilística de chuva

Apesar da previsibilidade baixa, a modelagem numérica para esta sexta-feira (20) sugere 10-30 mm, em média, no norte do estado (60% de probabilidade), com 40% de probabilidade para chuvas de 30 a 50 mm em pontos isolados e 20% para valores maiores que 50 mm.

De acordo com as últimas previsões numéricas, o indicativo para a metade sul era de, no máximo, 25 mm, mas valores superiores foram observados, não havendo confiança na previsão numérica para este setor do estado. No entanto, a tendência é de diminuição da chuva em Serra e previsão de chuva fraca ou chuvisco ocasional na Serrana, Sul e Grande Vitória, de maneira geral.



Sábado (21) com probabilidade de 70% para chuvas de 1 a 5 mm em trechos do estado. A probabilidade de chuva (1-3 mm) é inferior a 50% no centro-oeste capixaba.

### Avisos e alertas:

- Avisos em vigor para parte do estado por parte do CPTEC/Inpe (4338) e Inmet (15729 e 15730), relativos às previsões para a quinta-feira (19);
- [Alertas](#) do Cemaden emitidos para Serra;
- Riscos previstos (CPRM/Cemaden): [risco geo-hidrológico moderado para o norte do estado](#).
- Áreas atingidas (CPRM/Cemaden): sem áreas atingidas, no momento.

### 7. FONTES DE DADOS

- Defesa Civil Nacional
- Inmet
- CPTEC/Inpe
- Cemaden
- Incaper
- CPRM
- Nomads/NCEP/NOAA
- CPC/NCEP/NOAA
- MSC
- Godae
- ECMWF
- DW
- JMA