

BOLETIM DE AVISOS E ALERTAS METEOROLÓGICOS

ESTADO DO ESPÍRITO SANTO

19 de agosto de 2020

Número: 20200819.0

A Coordenadoria Estadual de Proteção e Defesa Civil, órgão coordenador do Sistema Estadual de Monitoramento e Alerta de Desastres, conforme decreto 4488-R de 09 de agosto 2019, registra:

1. SITUAÇÃO

Vento moderado a forte no litoral sul, chuviscos no extremo-norte e nordeste.

2. NÍVEL OPERACIONAL

OBSERVAÇÃO – Coronavírus/COVID-19

3. SIMBOLOGIA DA COBRADE



Ventos costeiros – simbologia válida para hoje (19).

[»» Legenda](#)

4. TEXTO EXPLICATIVO

Baseando-se na atual pandemia causada pelo coronavírus/COVID-19, a Cepdec optou por manter o nível operacional de **OBSERVAÇÃO**.

5. RECOMENDAÇÕES

As recomendações do Cenad para os fenômenos adversos previstos e seus possíveis efeitos podem ser acessadas em sua [página web](#).

6. ANÁLISE SINÓTICA, PREVISÃO DE TEMPO, AVISOS E ALERTAS

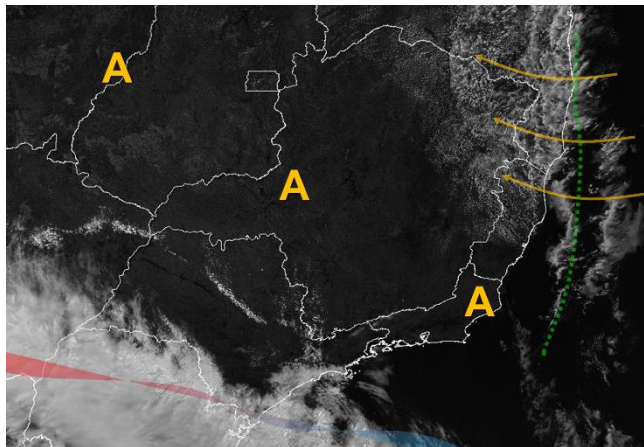
Segunda-feira (19/08/2020)

As Perturbações Ondulatórias nos Ventos Alísios (POA) e circulações costeiras de vento provocaram chuviscos e chuva passageira em alguns pontos do [Nordeste](#) e extremo-norte capixaba, nesta quarta-feira (19). Os valores observados até o início da tarde eram de 1-2 mm. Algumas nuvens ligadas a esses sistemas meteorológicos podem ser observadas na imagem de satélite da tarde de hoje (Figura 1).

Em trechos do litoral sul (entre Presidente Kennedy e Guarapari), as rajadas de vento podem chegar aos 70-75 km/h, sendo possível que o mar se agite. No litoral da Grande Vitória, essas rajadas podem alcançar os 55-60 km/h, com possibilidade de agitação marítima em algumas praias.

Figura 1 - Recorte da imagem de 19/08/2020 (16:20 UTC) do satélite GOES-16 no canal visível.

- A nebulosidade ligada à convergência costeira está próxima à curva verde tracejada, interagindo com as POA (setas curvadas), além da brisa marítima sobre o estado;
- As letras “A” mostram a posição do prolongamento (crista) de um sistema de alta pressão e
- Uma frente estacionária pode ser observada com eixo sobre SP, MS e PR (símbolo ondulado em cores gradientes).



Fonte: adaptado do Inmet.

Quinta-feira (20/08/2020)

A quinta-feira (20) deve ter variação de nuvens entre o norte capixaba e o oeste da região Serrana. Na [Região Sul e no sul da Região Serrana](#), a aproximação de uma frente fria deve aumentar a nebulosidade da tarde para a noite, provocando chuva em alguns trechos. Há possibilidade de chuva à noite na Grande Vitória.

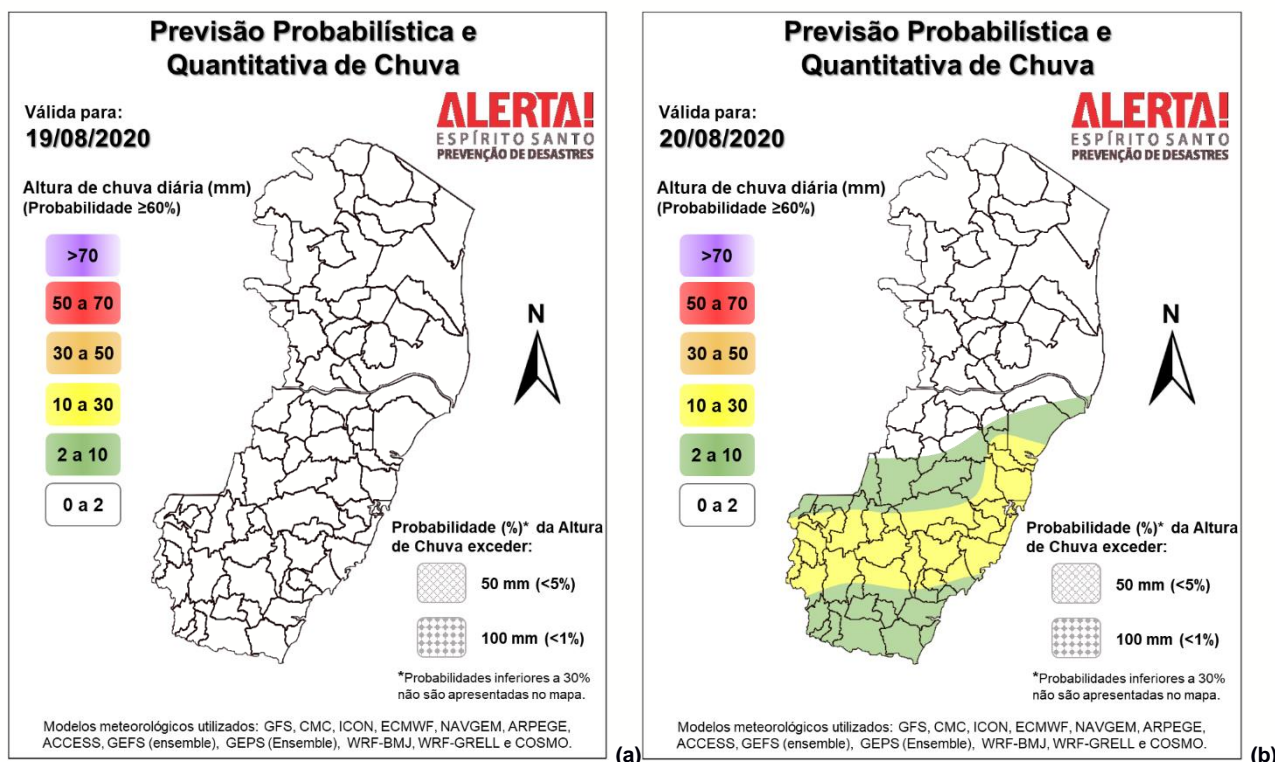
A condição de tempo detalhada pode ser acessada na [página da CM/Incaper](#).

Previsão probabilística de chuva:

Entre o nordeste e o extremo-norte capixaba, a chuva passageira desta quarta-feira (19) acumulou entre 1 e 2 mm pontuais.

Na quinta-feira (20), o acumulado pode alcançar os 10-20 mm em alguns trechos das Regiões Sul, Serrana e Grande Vitória, mas a probabilidade é de 60% (Figura 2b).

Figura 2 – Previsão quantitativa (mm/24h) e probabilística (%) de precipitação para 19 (a) e 20/08/2020 (b).



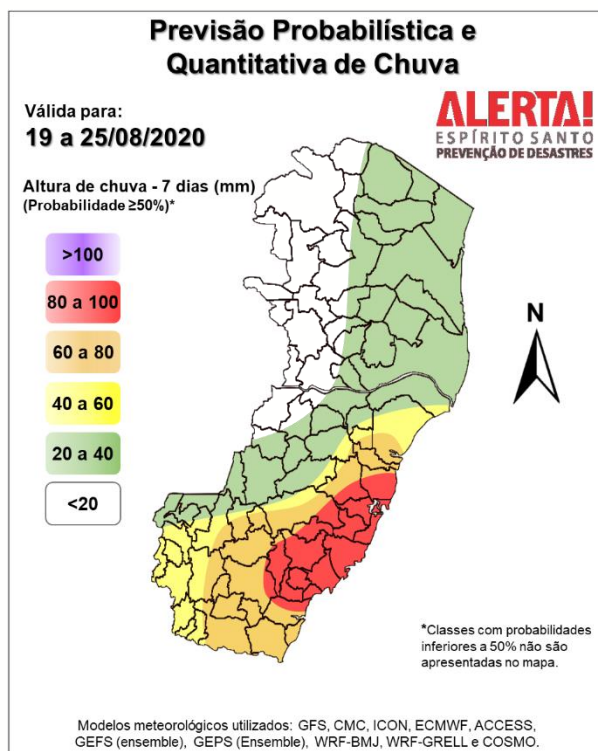
>> [Explicação dos mapas](#)

Tendência para o período de 19 a 25/08/2020

A previsão quantitativa/probabilística de chuva para os próximos 7 dias sugere um acumulado médio de 40 a 60 mm em parte dos [setores sul e sudeste](#) do estado (Figura 3), sendo que alguns trechos podem ter um acumulado superior a 60 mm no sudeste. O extremo noroeste pode acumular até 15 mm e as demais áreas capixabas devem registrar entre 20 e 40 mm.

Recomenda-se atenção especial para as previsões que serão emitidas a partir do dia 20 do mês corrente, já que a maior parte da altura de chuva mencionada deve ocorrer entre os dias 21 e 23.

Figura 3 – Previsão quantitativa (mm) de precipitação acumulada para o período de 19 a 25/08/2020.



[>> Entenda este mapa](#)

Fenômenos meteorológicos adversos:

- Há um aviso meteorológico da [Marinha](#) e do [Inmet](#) para ventos costeiros, coerente com a previsão desta Cepdec;
- Até o fechamento desta edição, nenhum alerta havia sido emitido;
- Riscos previstos (CPRM/Cemaden): sem risco reportado;
- Áreas atingidas (CPRM/Cemaden): sem áreas atingidas, por ora.

7. ÓRGÃOS-FONTE

- Defesa Civil Nacional
- Inmet
- CPTEC/Inpe
- Cemaden
- Incaper
- CPRM
- Nomads/NCEP/NOAA
- CPC/NCEP/NOAA
- MSC
- Godae
- ECMWF
- DW
- JMA