

# BOLETIM DE AVISOS E ALERTAS METEOROLÓGICOS

## ESTADO DO ESPÍRITO SANTO

25 de maio de 2020  
Número: 20200525.1

A Coordenadoria Estadual de Proteção e Defesa Civil, órgão coordenador do Sistema Estadual de Monitoramento e Alerta de Desastres, conforme decreto 4488-R de 09 de agosto 2019, registra:

### 1. SITUAÇÃO

Frente fria provoca chuva significativa em boa parte do Espírito Santo.

### 2. NÍVEL OPERACIONAL

**OBSERVAÇÃO** – Coronavírus/COVID-19

### 3. SIMBOLOGIA DA COBRADE



### 4. TEXTO EXPLICATIVO

Baseando-se na atual pandemia causada pelo coronavírus/COVID-19 e permanência de um alerta emitido pelo Cemaden (Fundão), além da chance moderada de processo hidrológico na região metropolitana do Espírito Santo, a Cepdec optou pela permanência do nível operacional de **OBSERVAÇÃO**.

### 5. RECOMENDAÇÕES

Recomendações do Cenad para os fenômenos adversos previstos e seus possíveis efeitos:

<https://www.mdr.gov.br/protacao-e-defesa-civil/centro-nacional-de-gerenciamento-de-riscos-e-desastres-cenad/recomendacoes-cenad>

### 6. ANÁLISE SINÓTICA, PREVISÃO DE TEMPO, AVISOS E ALERTAS

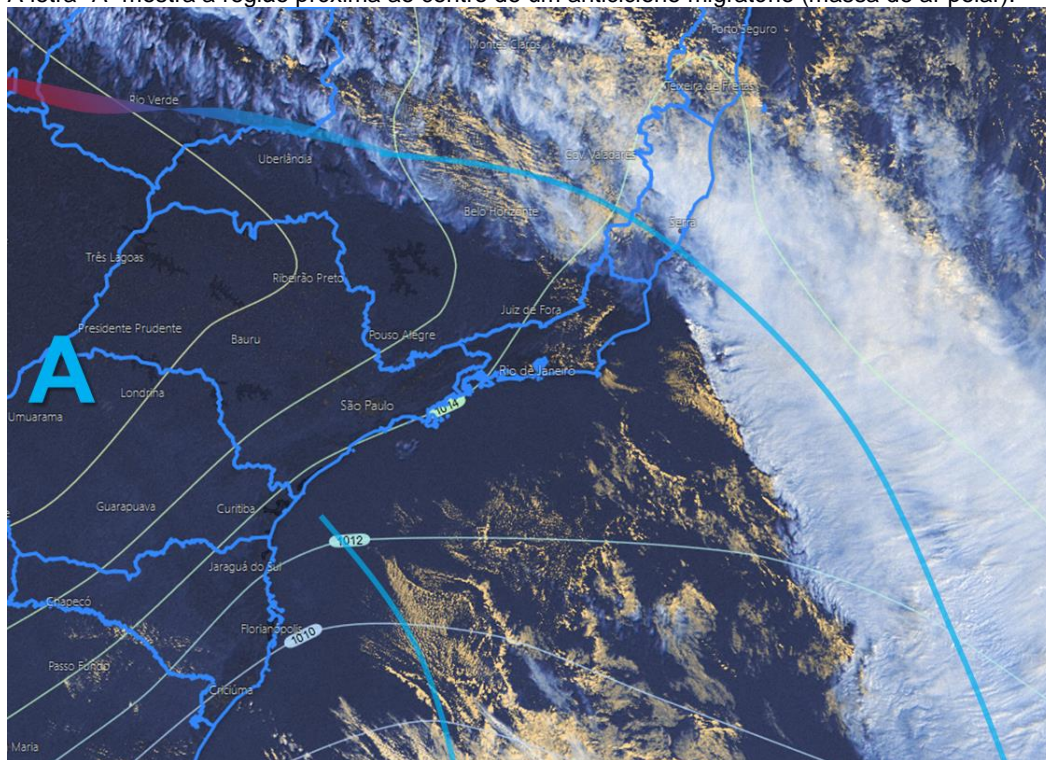
#### Segunda-feira (25/05/2020)

Uma frente fria está avançando pelo estado nesta segunda-feira (25) (Figura 1). O sistema provocou chuva significativa em vários municípios. A chuva já perdeu força e ocorrem aberturas de sol. No setor norte, ainda há expectativa de chuva entre a tarde e a noite, mas sem expectativa de temporais.



**Figura 1** - Recorte da imagem de 25/05/2020 (17:20 UTC) do satélite GOES-16 no canal visível e análise da pressão atmosférica das 12 UTC.

- As curvas azuladas mostram a posição de duas frentes frias e
- A letra “A” mostra a região próxima ao centro de um anticiclone migratório (massa de ar polar).



Fonte: adaptado do ECMWF.

### **Terça-feira (26/05/2020)**

Uma segunda frente fria avança pelo estado durante a terça-feira (26), se acoplando à frente que atuou entre o fim do domingo (24) e esta segunda-feira (25). O sistema é mais forte que o anterior, mas praticamente não deve provocar chuva. Há possibilidade de chuva no extremo-norte, onde as frentes devem se acoplar. Apesar das demais regiões terem diminuição de nuvens, a temperatura diurna aumenta pouco devido ao avanço da massa de ar polar.

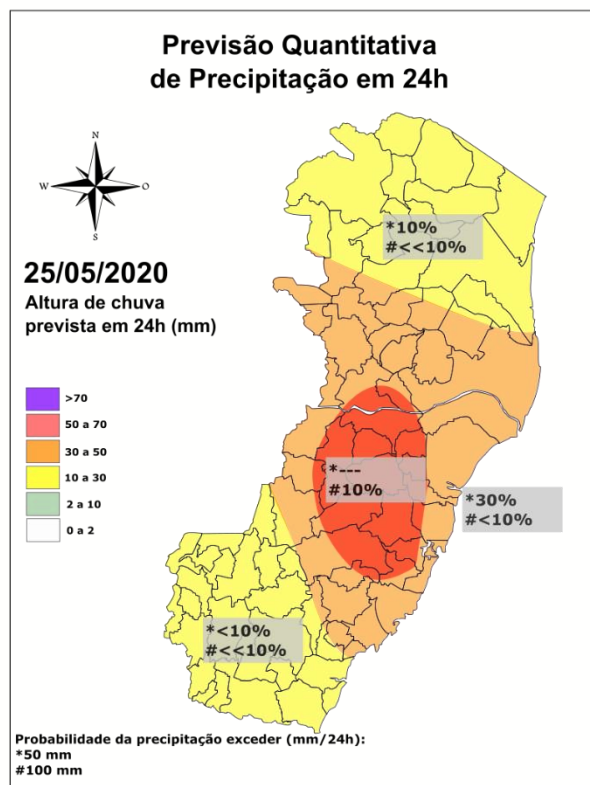
A condição de tempo detalhada pode ser acessada na [página da CM/Incaper](#).

### **Previsão quantitativa/probabilística de chuva:**

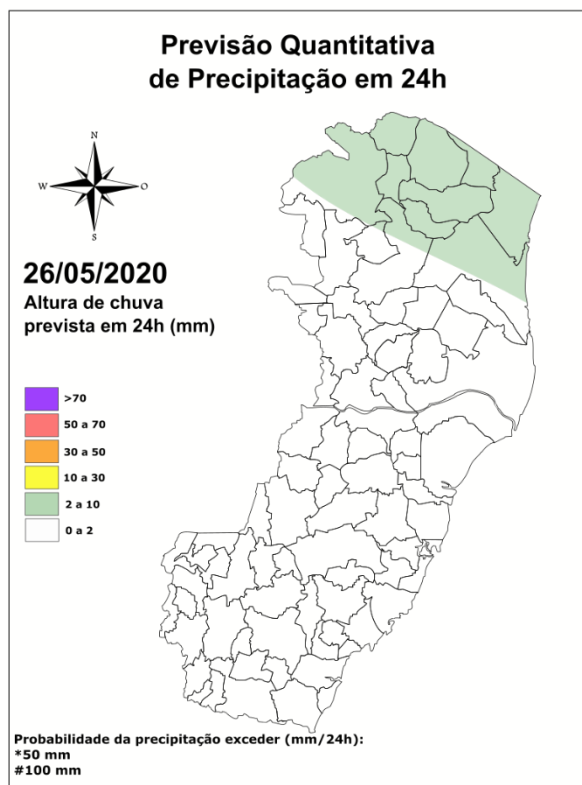
Esta segunda-feira (25) já registrou chuvas intensas em vários municípios capixabas. Entre a madrugada e a manhã, a área central capixaba acumulou entre 40 e 60 mm de precipitação. Fundão (sede) chegou a registrar 92 mm em 6h. Os núcleos de chuva perderam força e, até o final do dia, o acumulado na região central pode alcançar 60-70 mm em alguns pontos. No extremo-norte, estão previstos acumulados de 10 a 20 mm. Praticamente não deve mais chover na Região Sul, que deve fechar o dia com acumulados de 2 a 15 mm (a maior parte da chuva ocorreu da tarde para a noite do domingo (24)). As demais áreas podem ter acumulados de 30 a 50 mm em 24h.

Na terça-feira (26), a altura de chuva pode chegar aos 5-15 mm no extremo-norte do estado. A entrada do ar frio e seco nas demais regiões impede o desenvolvimento das nuvens de chuva.

**Figura 2** – Previsão quantitativa (mm/24h) e probabilística (%) de precipitação para 25 (a) e 26/05/2020 (b).



(a)

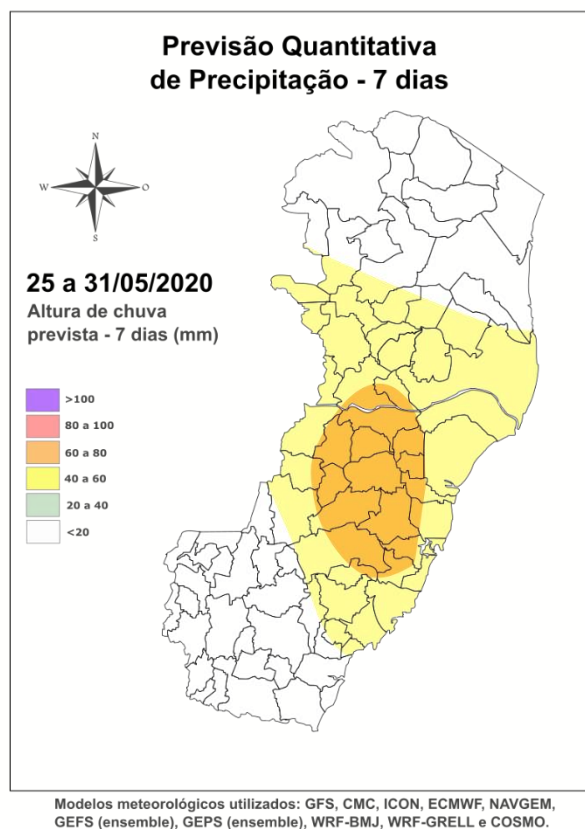


(b)

### Tendência para o período de 25/05 a 31/05/2020

A previsão quantitativa/probabilística de chuva para os próximos 7 dias sugere um acumulado 40 a 70 mm na área central do estado, 10 a 20 mm no extremo-norte, 2 a 15 mm no setor sudoeste capixaba e entre 30 e 50 mm nas demais áreas. Basicamente todos estes acumulados serão resultado das chuvas de hoje (25).

**Figura 3** – Previsão quantitativa (mm/24h) de precipitação para o período de 25 a 31/05/2020.



### Outros fenômenos meteorológicos adversos:

- A chuva perdeu força, mas uma massa de ar polar deve derrubar a temperatura mínima a partir da quarta-feira (27), com possíveis geadas fracas entre 27 e 30/05 nas áreas mais altas das montanhas capixabas;
- Existem avisos do [CPTEC/Inpe](#) e da [Marinha](#) (possível ressaca entre 27 e 28/05);
- Existem dois avisos do Cemaden, no momento;
- Riscos previstos (CPRM/Cemaden): há [risco geo-hidrológico moderado](#) para a região metropolitana do estado;
- Áreas atingidas (CPRM/Cemaden): sem áreas atingidas, por ora.

### 7. ÓRGÃOS-FONTE

- Defesa Civil Nacional
- Inmet
- CPTEC/Inpe
- Cemaden
- Incaper
- CPRM
- Nomads/NCEP/NOAA
- CPC/NCEP/NOAA
- MSC
- Godae
- ECMWF
- DW
- JMA