

# BOLETIM DE AVISOS E ALERTAS METEOROLÓGICOS

## ESTADO DO ESPÍRITO SANTO

04 de maio de 2020  
Número: 20200504.0

A Coordenadoria Estadual de Proteção e Defesa Civil, órgão coordenador do Sistema Estadual de Monitoramento e Alerta de Desastres, conforme decreto 4488-R de 09 de agosto 2019, registra:

### 1. SITUAÇÃO

Tempo estável no Espírito Santo até a quarta-feira.

### 2. NÍVEL OPERACIONAL

**OBSERVAÇÃO** – Coronavírus/COVID-19

### 3. SIMBOLOGIA DA COBRADE

Sem avisos e/ou alertas para o Espírito Santo (continental).

### 4. TEXTO EXPLICATIVO

Baseando-se na atual pandemia causada pelo coronavírus/COVID-19, a CEPDEC optou pela permanência do nível operacional de **OBSERVAÇÃO**.

### 5. RECOMENDAÇÕES

Recomendações do Cenad para os fenômenos adversos previstos e seus possíveis efeitos:

<https://www.mdr.gov.br/protacao-e-defesa-civil/centro-nacional-de-gerenciamento-de-riscos-e-desastres-cenad/recomendacoes-cenad>

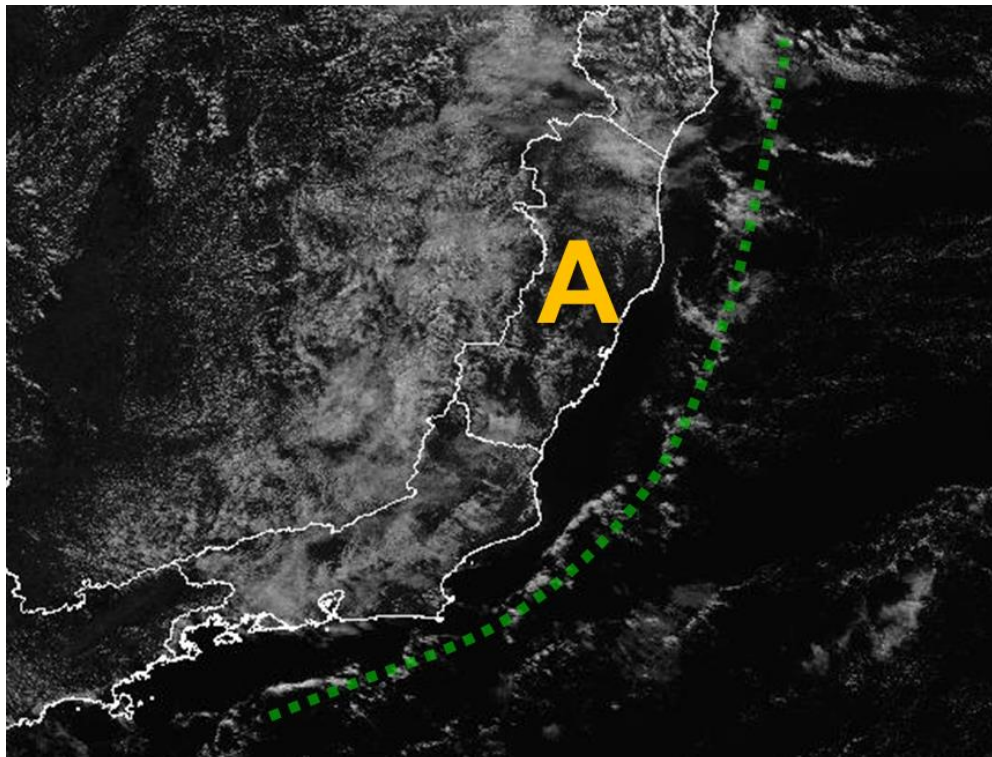
### 6. ANÁLISE SINÓTICA, AVISOS E ALERTAS

#### Segunda-feira (04/05/2020)

Segunda-feira de tempo firme no Espírito Santo devido à presença de um sistema de alta pressão (Figura 1). Algumas nuvens baixas se formam sobre trechos do estado devido à entrada dos ventos marítimos, mas não provocam chuva.

**Figura 1** - Recorte da imagem de 04/05/2020 (15:50 UTC) do satélite GOES-16 no canal visível.

- As área sob atuação de um anticiclone é representada pela letra “A” e
- A zona de convergência costeira é destacada pela curva tracejada.



Fonte: adaptado do Inmet.

### **Terça-feira (05/05/2020)**

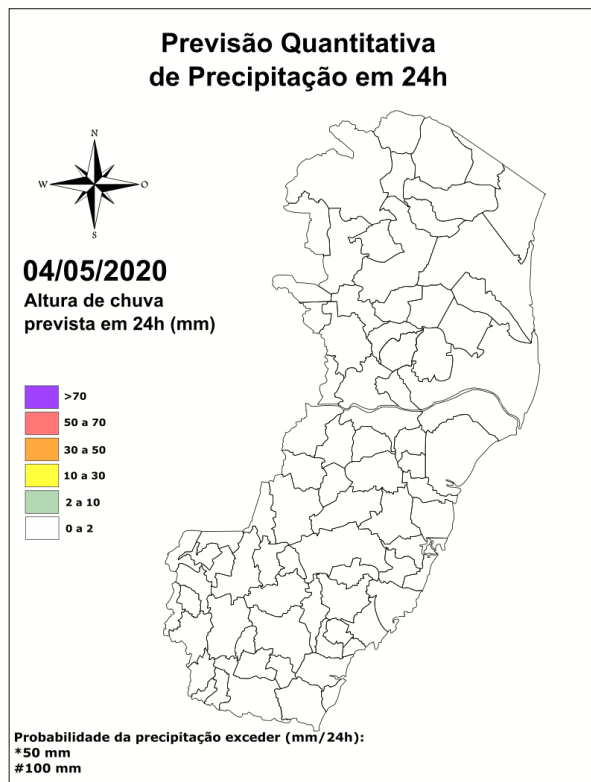
Um anticiclone continua sobre o Espírito Santo, durante a terça-feira (05). Não há expectativa de chuva.

A condição de tempo detalhada pode ser acessada na [página da CMET/Incaper](#).

### **Previsão quantitativa/probabilística de chuva:**

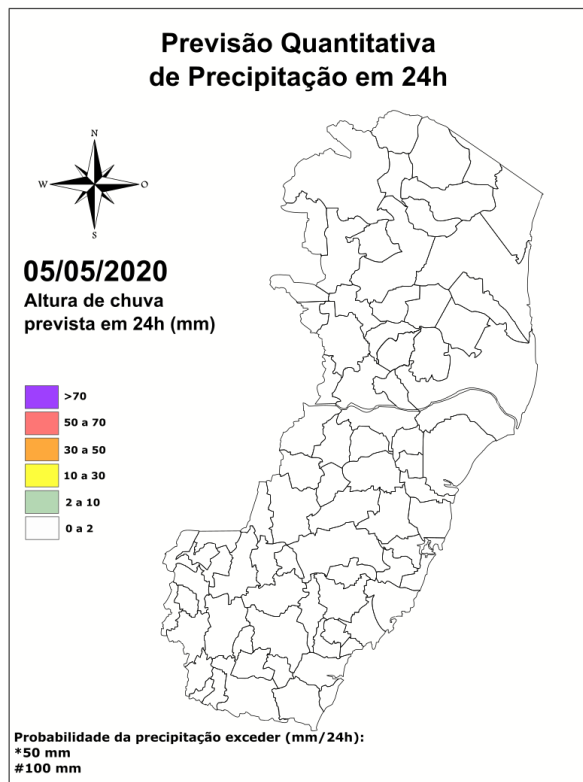
Segunda e terça-feira (04 e 05/05) sem expectativa de chuva para o Espírito Santo.

**Figura 2** – Previsão quantitativa (mm/24h) e probabilística (%) de precipitação para 04 (a) e 05/05/2020 (b).



Modelos meteorológicos utilizados: GFS, CMC, ICON, ECMWF, NAVGEM, GEFS (ensemble), GEPS (Ensemble), WRF-BMJ, WRF-GRELL e COSMO.

(a)



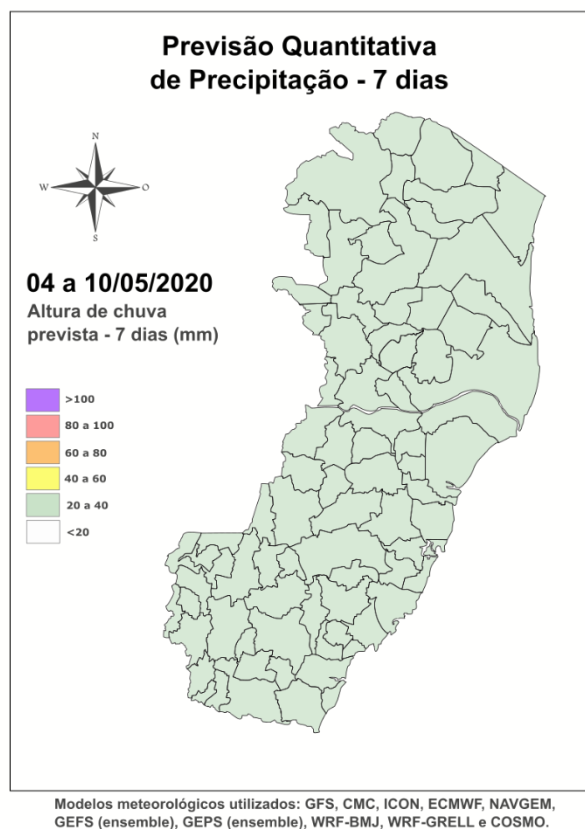
Modelos meteorológicos utilizados: GFS, CMC, ICON, ECMWF, NAVGEM, GEFS (ensemble), GEPS (Ensemble), WRF-BMJ, WRF-GRELL e COSMO.

(b)

### Tendência para o período de 04 a 10/05/2020

A previsão quantitativa/probabilística de chuva para os próximos 7 dias indica acumulados de 20 a 40 mm em trechos do estado. O máximo de chuva tende a ocorrer no centro-norte capixaba (próximo aos 40 mm - Figura 3). A maior parte da chuva prevista para esse período tende a ocorrer da quinta (07) para a sexta-feira (08).

**Figura 3** – Previsão quantitativa (mm/24h) de precipitação para o período de 04 a 10/05/2020.



### Outros fenômenos meteorológicos adversos:

- Sem expectativa de extremos meteorológicos entre hoje (04) e amanhã (05);
- Avisos meteorológicos foram [emitidos pela Marinha](#), mas eles valem para alto-mar\*
- \* no litoral, as rajadas de vento podem chegar a 45 km/h na quarta-feira (06 – “pré-frontal”) e, na quinta-feira (07 – passagem da frente fria), a modelagem numérica sugere rajadas da ordem de 60 km/h, mas ainda existe incoerência entre os modelos;
- Por ora, não existe alerta vigente;
- Riscos previstos (CPRM/Cemaden): sem riscos, no momento;
- Áreas atingidas (CPRM/Cemaden): sem áreas atingidas, por ora.

### 7. ÓRGÃOS-FONTE

- Defesa Civil Nacional
- Inmet
- CPTEC/Inpe
- Cemaden
- Incaper
- CPRM