

BOLETIM DE AVISOS E ALERTAS METEOROLÓGICOS

ESTADO DO ESPÍRITO SANTO

24 de abril de 2020
Número: 20200424.0

A Coordenadoria Estadual de Proteção e Defesa Civil, órgão coordenador do Sistema Estadual de Monitoramento e Alerta de Desastres, conforme decreto 4488-R de 09 de agosto 2019, registra:

1. SITUAÇÃO

Predomínio de tempo firme no estado. O sábado pode ter chuva rápida na faixa leste.

2. NÍVEL OPERACIONAL

OBSERVAÇÃO – Coronavírus/COVID-19

3. SIMBOLOGIA DA COBRADE

Sem avisos e/ou alertas vigentes, no momento.

4. TEXTO EXPLICATIVO

Baseando-se na atual pandemia causada pelo coronavírus/COVID-19, a CEPDEC optou pela permanência do nível operacional de **OBSERVAÇÃO**.

5. RECOMENDAÇÕES

Recomendações do Cenad para os fenômenos adversos previstos e seus possíveis efeitos:

<https://www.mdr.gov.br/protacao-e-defesa-civil/centro-nacional-de-gerenciamento-de-riscos-e-desastres-cenad/recomendacoes-cenad>

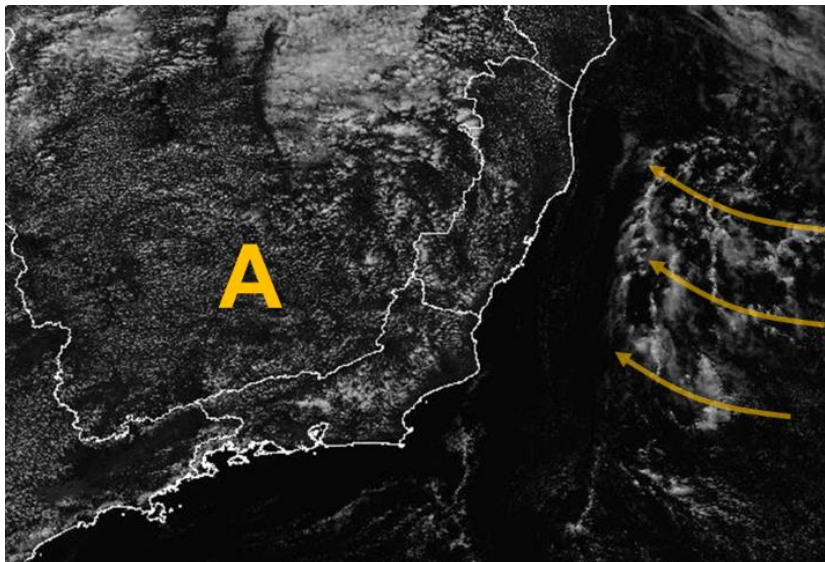
6. ANÁLISE SINÓTICA, AVISOS E ALERTAS

Sexta-feira (24/04/2020)

O prolongamento de um sistema de alta pressão mantém o tempo aberto sobre a maior parte do Espírito Santo. Perturbações ondulatórias nos ventos marítimos já podem ser vistas sobre o oceano (Figura 1 – setas). Essas perturbações devem alcançar o litoral capixaba já na madrugada do sábado (25), interagindo com a convergência costeira.

Figura 1 - Recorte da imagem de 24/04/2020 (16:00 UTC) do satélite GOES-16 no canal visível.

- A letra A indica a presença do prolongamento de um anticiclone e
- As setas mostram a posição de perturbações ondulatórias nos ventos marítimos.



Fonte: adaptado do Inmet.

Sábado (25/04/2020)

Perturbações ondulatórias nos ventos de leste devem alcançar o Espírito Santo já no início do sábado (25), provocando chuva passageira na faixa leste e em alguns pontos do norte.

A condição de tempo detalhada pode ser acessada na [página da CMET/Incaper](#).

Tendências para domingo e segunda-feira (26 e 27/04/2020)

Domingo (26) com predomínio de tempo aberto. Na segunda-feira (27), nuvens ligadas às perturbações ondulatórias nos ventos de leste podem provocar chuva passageira em alguns pontos do litoral.

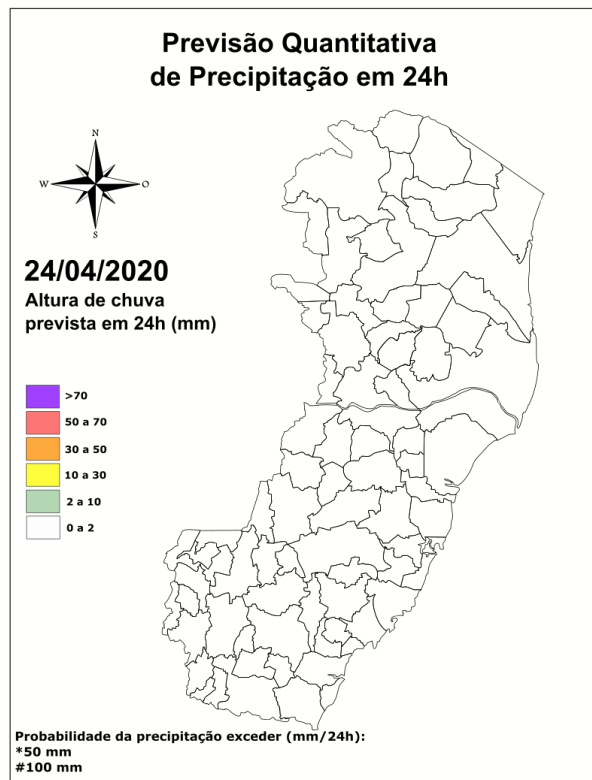
Previsão quantitativa/probabilística de chuva:

Não há previsão de chuva para esta sexta-feira (24).

O sábado (25) deve registrar entre 2 e 10 mm de precipitação entre a Grande Vitória e a Região Nordeste (a probabilidade é de 90%), mas a chuva não é bem distribuída. Nas áreas vizinhas às duas regiões mencionadas, os acumulados podem alcançar 2 mm em alguns pontos.

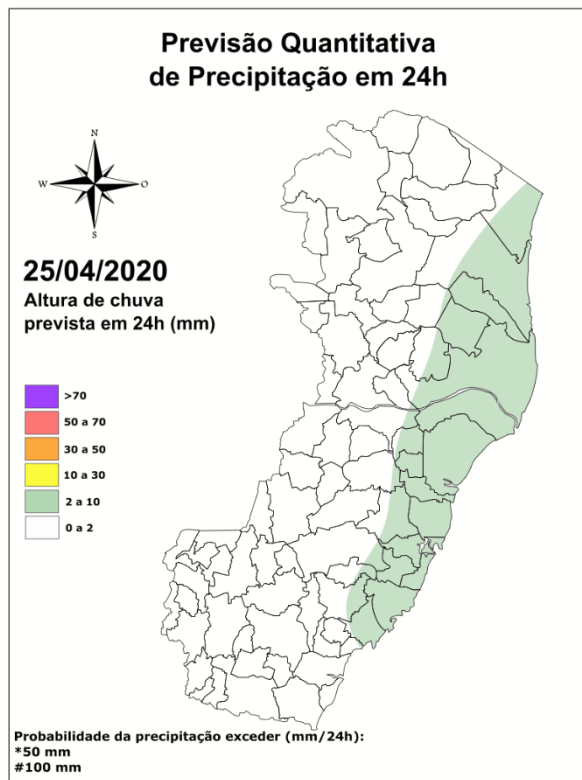
Domingo (26) sem expectativa de chuva e segunda-feira (27) sem previsão de chuva expressiva, que pode cair em pontos do litoral.

Figura 2 – Previsão quantitativa (mm/24h) e probabilística (%) de precipitação para 24 (a) e 25/04/2020 (b).



Modelos meteorológicos utilizados: GFS, CMC, ICON, ECMWF, NAVGEM, GEFS (ensemble), GEPS (Ensemble), WRF-BMJ, WRF-GRELL e COSMO.

(a)



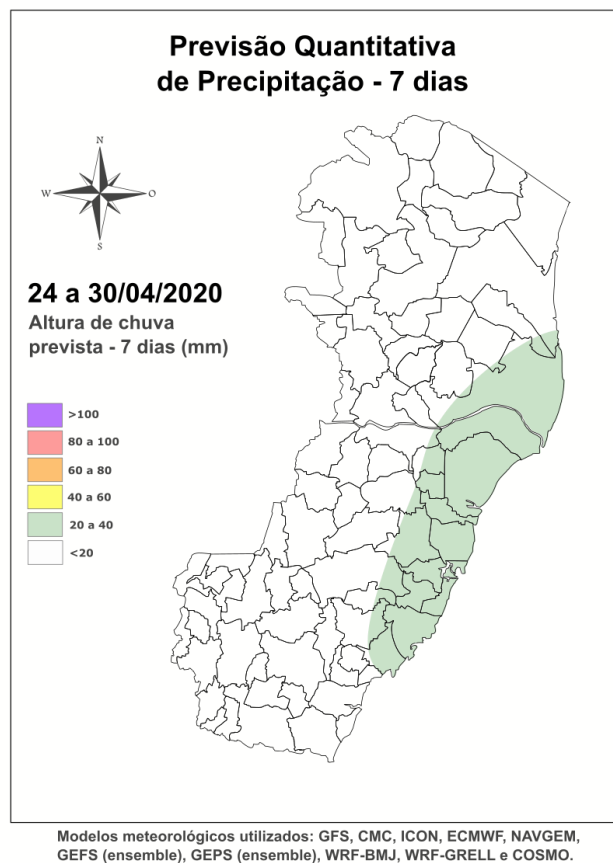
Modelos meteorológicos utilizados: GFS, CMC, ICON, ECMWF, NAVGEM, GEFS (ensemble), GEPS (Ensemble), WRF-BMJ, WRF-GRELL e COSMO.

(b)

Tendência para o período de 24 a 30/04/2020

A previsão quantitativa/probabilística de chuva para os próximos 7 dias indica acumulados de até 15-20 mm em trechos da faixa leste e metade sul capixaba, com um possível máximo de 30 mm na Grande Vitória e municípios que fazem divisa com a região. Praticamente não deve chover no centro-oeste/noroeste (Figura 3).

Figura 3 – Previsão quantitativa (mm/24h) de precipitação para o período de 24/04 a 30/04/2020.



Outros fenômenos meteorológicos adversos:

- Não há fenômeno adverso previsto;
- Sem aviso meteorológico em vigor;
- Por ora, não existe alerta vigente;
- Riscos previstos (CPRM/Cemaden): sem riscos, no momento;
- Áreas atingidas (CPRM/Cemaden): sem áreas atingidas, por ora.

7. ÓRGÃOS-FONTE

- Defesa Civil Nacional
- Inmet
- CPTEC/Inpe
- Cemaden
- Incaper
- CPRM