

BOLETIM DE AVISOS E ALERTAS METEOROLÓGICOS

ESTADO DO ESPÍRITO SANTO

01 de abril de 2020
Número: 20200401.0

A Coordenadoria Estadual de Proteção e Defesa Civil, órgão coordenador do Sistema Estadual de Monitoramento e Alerta de Desastres, conforme decreto 4488-R de 09 de agosto 2019, registra:

1. SITUAÇÃO

Chuva expressiva em alguns trechos da metade sul do Espírito Santo.

2. NÍVEL OPERACIONAL

OBSERVAÇÃO – Coronavírus/COVID-19

3. SIMBOLOGIA DA COBRADE



4. TEXTO EXPLICATIVO

Baseando-se na atual pandemia causada pelo coronavírus/COVID-19, a CEPDEC optou pela permanência do nível operacional de **OBSERVAÇÃO**.

Observação também pelo envio de dois alertas de nível moderado do Cemaden para dois municípios: **Ibitirama (movimento de massa)** e **Itapemirim (risco hidrológico)**.

5. RECOMENDAÇÕES

Recomendações do Cenad para os fenômenos adversos previstos e seus possíveis efeitos:

<https://www.mdr.gov.br/protacao-e-defesa-civil/centro-nacional-de-gerenciamento-de-riscos-e-desastres-cenad/recomendacoes-cenad>

6. ANÁLISE SINÓTICA, AVISOS E ALERTAS

Quarta-feira (01/04/2020)

Os acumulados de ontem (31/03) não superaram os 50 mm no Espírito Santo. Mas um sistema convectivo de mesoescala alcançou o estado durante a madrugada e começo da manhã de hoje (01), provocando acumulados expressivos em alguns municípios:

Itapemirim: 103,18 mm (PA do Cemaden – até as 14:20 UTC)

Apiacá: 69,8 mm (PA do Cemaden – até as 14:10 UTC)

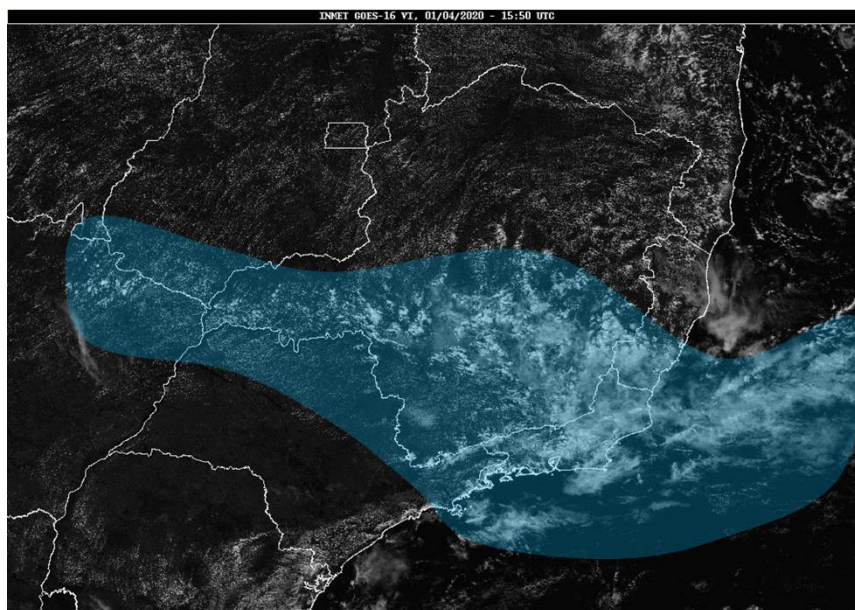
Mimoso do Sul: 60,4 mm (PA do Cemaden – até as 14:20 UTC)

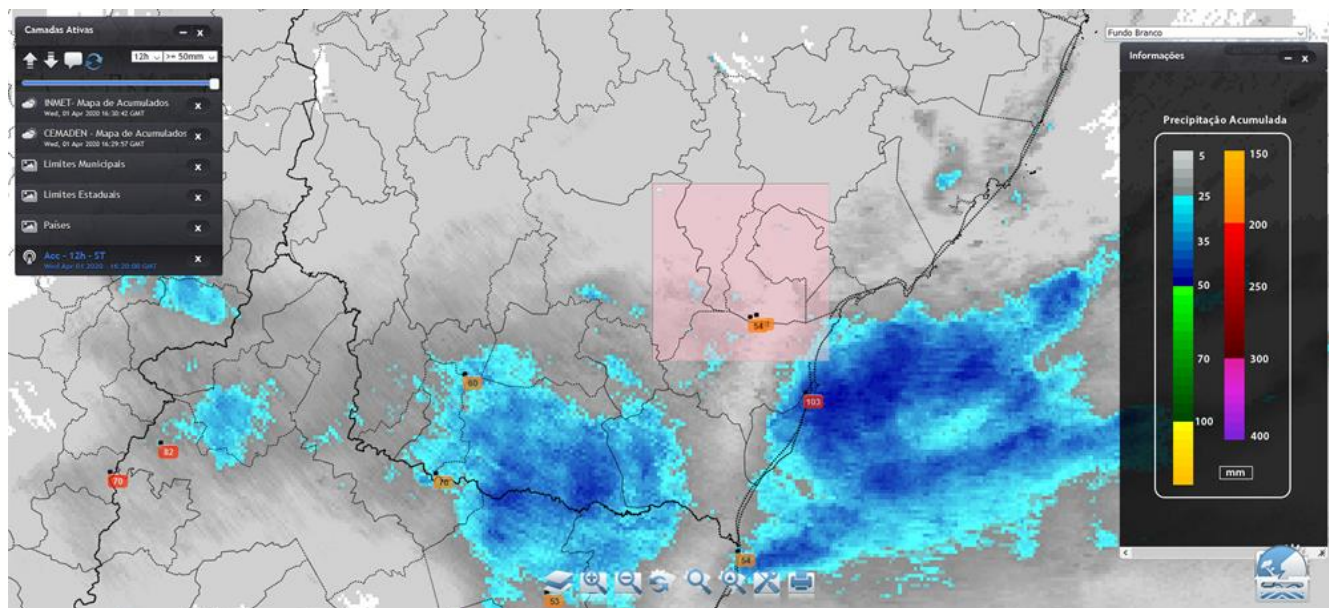
Rio Novo do Sul: 57,8 mm (PA do Cemaden – até as 13:00 UTC)

Perturbações entre médios e altos níveis da troposfera interagem com as circulações locais em baixos níveis, formando sistemas convectivos de mesoescala. Esses sistemas provocaram chuva forte no início do dia (01) em parte do sul do estado e devem provocar mais pancadas de chuva na metade sul capixaba, da tarde de hoje até, pelo menos, a madrugada de amanhã (02) (Figura 1).

Figura 1 - Recorte da imagem das 15:50 UTC do satélite GOES-16 no canal visível (a) e acumulado de precipitação estimado por Radar (b) entre 04 e 16 UTC do dia 01/04/2020.

- A mancha azulada em (a) mostra a área com início da convecção que deve formar sistemas convectivos de mesoescala no decorrer desta quarta-feira (01);
- As áreas com tons de azul mais escuro em (b) mostram os trechos do sul com maiores acumulados estimados pelo radar do Cemaden em Santa Teresa (ES).





Fonte: adaptado do Inmet e do Cemaden.

Quinta-feira (02/04/2020)

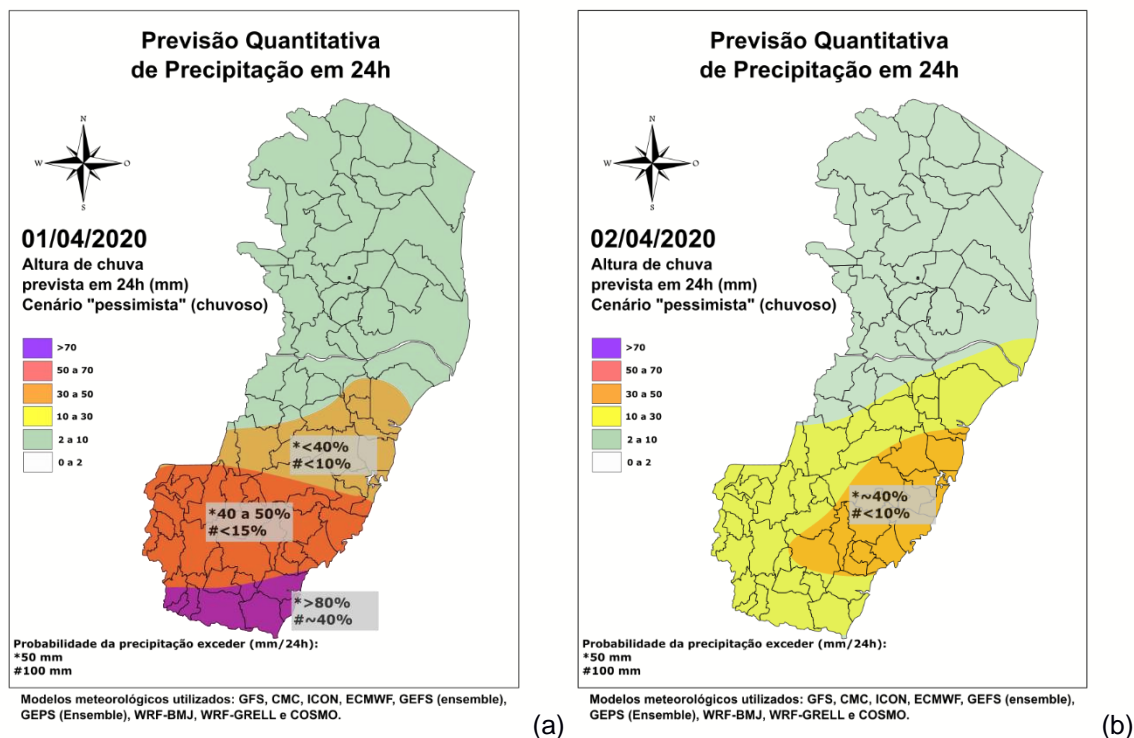
As perturbações entre médios e altos níveis da troposfera perdem força, mas ainda devem interagir com as circulações locais em baixos níveis, provocando chuva em alguns trechos da metade sul do estado. No setor norte, a chuva continua ocorrendo de forma muito esparsa e passageira.

A condição de tempo detalhada pode ser acessada na [página da CMET/Incaper](#).

Previsão quantitativa de chuva:

O acumulado de chuva previsto para hoje (01) já superou os 100 mm em alguns pontos da região roxa do mapa (Figura 2a). A probabilidade de que a precipitação pluviométrica supere os 50 mm gira em torno dos 40-50% para pontos das demais áreas da metade sul capixaba, contando com a chuva prevista para a tarde e noite desta quarta-feira.

Figura 2 – Previsão quantitativa (mm/24h) e probabilística (%) de precipitação para 01 (a) e 02/04/2020 (b).

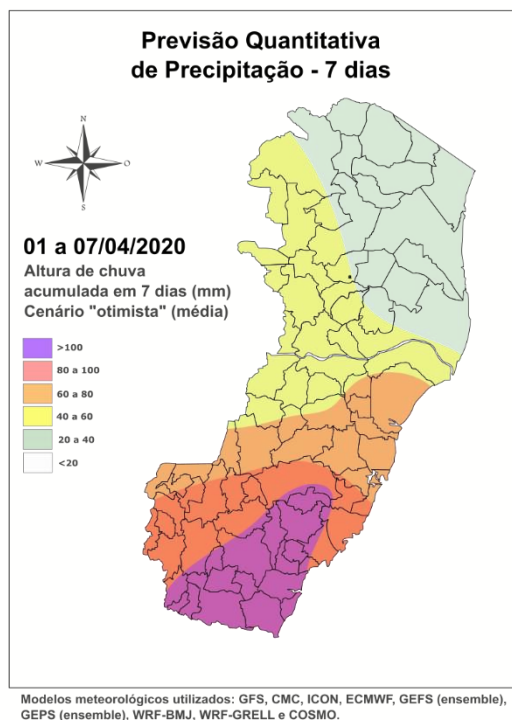


O acumulado de chuva previsto para amanhã (02) pode chegar aos 50 mm em pontos do setor sudeste capixaba (Figura 2b – área laranja). A probabilidade de que a precipitação pluviométrica supere os 50 mm em alguns pontos dessa área fica em torno dos 40% no cenário “pessimista” (chuvoso).

Tendência para o período de 01 a 07/04/2020

Para os próximos 7 dias, o cenário otimista (média) aponta um acumulado de chuva superior aos 80 mm em alguns trechos das regiões Sul e Serrana capixabas, entre 60 e 80 mm nas demais áreas da metade sul do estado e menos de 40 mm na maior parte do extremo norte e nordeste (Figura 3).

Figura 3 – Previsão quantitativa (mm/24h) de precipitação para o período de 01/04 a 07/04/2020.



Outros fenômenos meteorológicos adversos:

- Risco de pancadas de chuva acompanhadas de **algumas descargas atmosféricas** em trechos das Regiões Serrana, Sul e Grande Vitória (Figuras 2 e 3);
- Existem avisos do [CPTEC/Inpe](#) e do [Incaper](#);
- Há alerta do Cemaden vigente para **Ibitirama (movimento de massa) e Itapemirim (risco hidrológico)**;
- Riscos previstos (CPRM/Cemaden): sem riscos, no momento;
- Áreas atingidas (CPRM/Cemaden): sem áreas atingidas, por ora.

7. ÓRGÃOS-FONTE

- Defesa Civil Nacional
- Inmet
- CPTEC/Inpe
- Cemaden
- Incaper
- CPRM