



# BOLETIM DE AVISOS METEOROLÓGICOS E ALERTAS

## ESTADO DO ESPÍRITO SANTO

08 de maio de 2025

Número: 20250508.0 (ALALAL) – Atualizado às 10:16h (horário de Brasília)

A Coordenadoria Estadual de Proteção e Defesa Civil, órgão coordenador do Sistema Estadual de Monitoramento e Alerta de Desastres, conforme decreto 4488-R de 09 de agosto 2019, registra:

### SITUAÇÃO

As temperaturas seguem amenas no Espírito Santo, com algumas regiões registrando valores abaixo da média climatológica. Com possibilidade de pancadas de chuvas de intensidade fraca a ocasionalmente moderada, especialmente, em áreas da faixa costeira do Norte do estado.

### TEMPO SEVERO PREVISTO

De acordo com as últimas previsões numéricas por conjunto, as condições meteorológicas indicam probabilidade baixa de ocorrência de tempo severo. Com possibilidade de pancadas de chuva de intensidade fraca a moderada. Tais chuvas deverão ocorrer sobretudo na faixa costeira do estado e de forma mais contínua. É esperado que a passagem de um sistema frontal, entre os dias 12 e 14 de maio, provoque chuvas mais intensas no estado do Espírito Santo, com provável aviso de condições adversa de tempo. [Veja a nota técnica climática na íntegra.](#)

1

### RECOMENDAÇÕES

As recomendações para lidar com os fenômenos adversos e seus possíveis efeitos podem ser acessadas na [página dedicada](#) do Ministério do Desenvolvimento Regional.

### PREVISÃO PROBABILÍSTICA DE CHUVA, AVISOS E ALERTAS

Os dados<sup>1</sup> meteorológicos oficiais observados no Espírito Santo e demais estados do país podem ser acessados na [página do Instituto Nacional de Meteorologia \(Inmet\)](#).

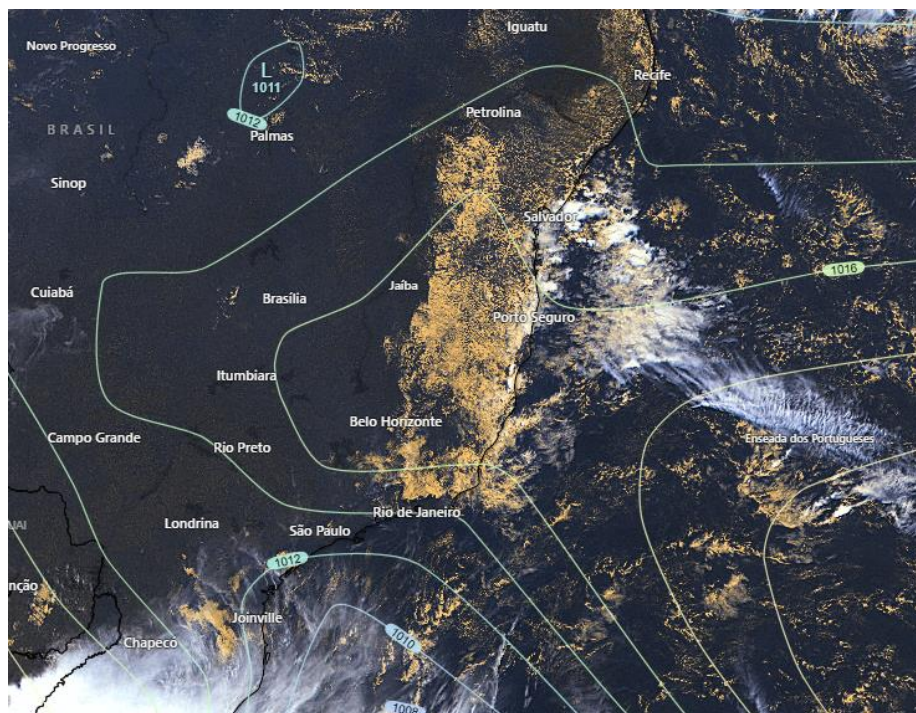
Durante o fechamento desta edição de quinta-feira (08) era possível inferir, por meio dos dados de satélite, tempo nublado e chuvas em toda a faixa costeira, e pela rede de estações meteorológicas, foi constatado a ocorrência de chuvas de intensidade fraca a moderada nas últimas 24h (Figura 1).

<sup>1</sup> Dados sem análise de consistência, apresentados em horário UTC.

Até às 10h00min (horário de Brasília), nas últimas 24h os maiores acumulados registrados ocorreram em Vila Velha (58 mm), São Mateus (52 mm) e Vitória (46 mm). O radar meteorológico do Cemaden, localizado em Santa Leopoldina (ES), está fora de operação. Os últimos dados disponíveis não indicavam precipitação no estado.

>> Encontre as definições de alguns termos técnicos, utilizados neste item em [1](#), [2](#) e [3](#)

**Figura 1** – Imagem do satélite GOES-16 (canal visível) às 10:00 UTC e isóbaras às ~10:00 UTC de 08/05/2025.



Fontes: Windy; NOAA; ECMWF.

### Quinta-feira (08/05/2025)

**Figura 2a:** Nas regiões Norte, Noroeste, Grande Vitória e R. Serrana, existe prob. de até 80% de chuvas de 2-10 mm, com prob. de até 40% de que ocorram chuvas entre 10-30 mm. Nas demais regiões há baixa probabilidade de ocorrência de chuvas

Não há aviso de tempo severo para o estado. [Figura 4a.](#)



## Sexta-feira (09/05/2025)

---

**Figura 2b:** Condição semelhante ao dia anterior, ou seja, nas regiões Norte, parte do Noroeste, Grande Vitória e R. Serrana, existe prob. de até 70% de chuvas de 2-10 mm com prob. inferior a 20% de que ocorram chuvas de 10-30 mm no litoral Norte do estado. Nas demais regiões há baixa probabilidade de ocorrência de chuvas

Não há aviso de tempo severo para o estado. [Figura 4a.](#)

## Tendências para a Sábado e Domingo (10/05/2025 e 11/05/2025)

### Sábado (10/05/2025)

---

**Figura 2c:** A prob. é de 60% para ocorrência de chuvas isoladas, com volumes entre 2-10 mm, nas regiões Norte e parte do Noroeste. Nas demais regiões do estado, a possibilidade de chuva é baixa.

### domingo (11/05/2025)

---

**Figura 2d:** Com a aproximação de um sistema frontal, as regiões Sul, Caparaó estão com prob. de até 70% de que ocorram chuvas entre 10-30 mm, podendo ocorrer volumes de 30-50mm com uma prob. inferior a 10%. Nos municípios costeiros e R. Serrana, prob. de 60% de chuvas de 2-10mm e inferior a 20% de chuvas entre 10-30 mm. Nas demais regiões a prob. de ocorrência de chuvas é baixa.

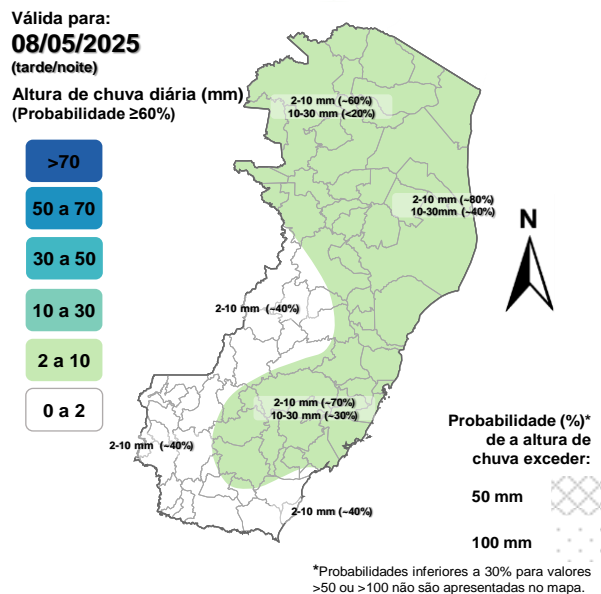
**Obs.:** para termos de comparação, em média, um evento de chuva de 20 mm no mês de maio representa, aproximadamente, 18-62% do total de precipitação mensal, [dependendo do município](#). Maio representa, em geral, o início do período seco no estado.

\*Previsibilidade baixa: quando os modelos numéricos de tempo apresentam muita discordância entre si para o(s) intervalo(s) de chuva na(s) probabilidade(s) de precipitação prevista(s), diminuindo a acurácia da previsão.



**Figura 2 –** Previsão probabilística (%) relativa aos intervalos diários de precipitação previstos (mm/dia) para 08/05/2025 (tarde/noite) (a), 09/05/2025 (b), 10/05/2025 (c) e 11/05/2025 (d).

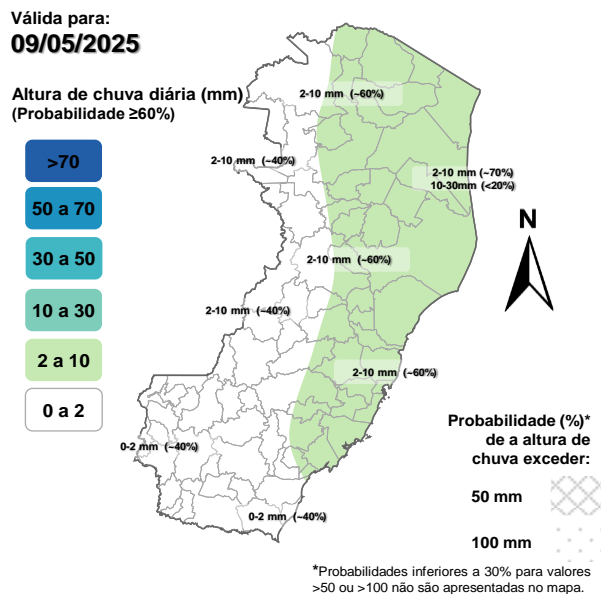
### Previsão Probabilística de Chuva



As regiões sombreadas mostram apenas os maiores acumulados mais prováveis (com prob.  $\geq 60\%$ ).

(a)

### Previsão Probabilística de Chuva

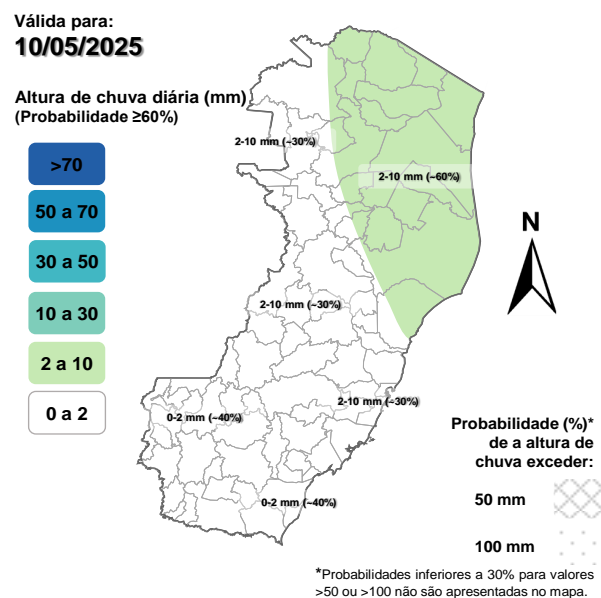


As regiões sombreadas mostram apenas os maiores acumulados mais prováveis (com prob.  $\geq 60\%$ ).

(b)

4

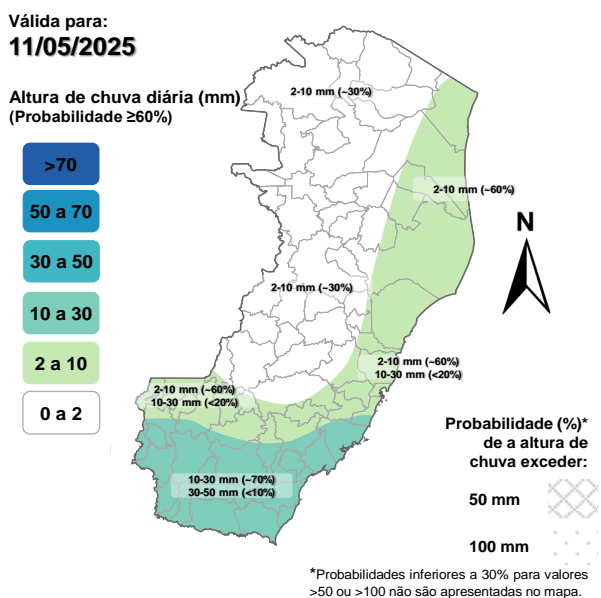
### Previsão Probabilística de Chuva



As regiões sombreadas mostram apenas os maiores acumulados mais prováveis (com prob.  $\geq 60\%$ ).

(c)

### Previsão Probabilística de Chuva



As regiões sombreadas mostram apenas os maiores acumulados mais prováveis (com prob.  $\geq 60\%$ ).

(d)

[>> Explicação dos mapas \(exemplo\)](#)



## Acumulado de chuva previsto para o período de 08/05 a 14/05/2025

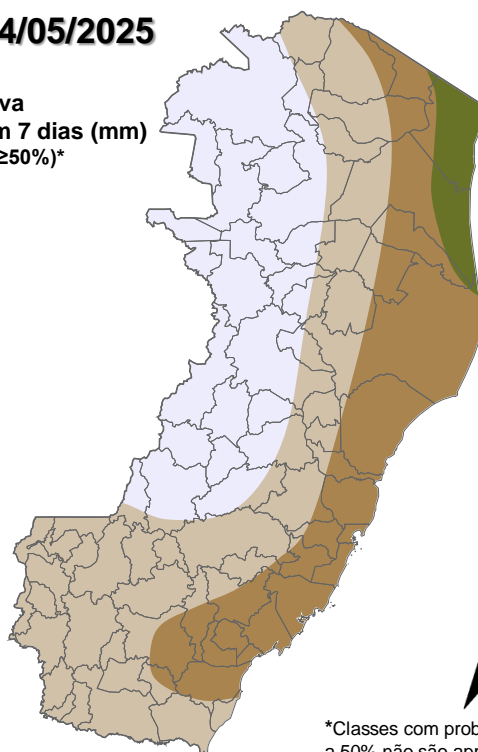
Após avaliação profissional/especializada dos indicativos numéricos médios da previsão probabilística de chuva para os próximos 7 dias, verificou-se que existe a probabilidade de ocorrência de acumulados de chuva entre 80-100 mm na extremidade costeira do Norte do estado. Já no restante da faixa costeira, incluindo G. Vitória, existe a probabilidade de ocorrência de acumulados de chuva entre 60-80. R. Serrana do estado, Sul e Caparaó existe a probabilidade de ocorrência de acumulados de chuva entre 40-60 mm. Nas demais regiões a maior probabilidade de ocorrência de acumulados de chuva está entre 20-40 mm.

### Previsão Probabilística de Chuva

Válida para:

**08/05 a 14/05/2025**

Altura de chuva acumulada em 7 dias (mm)  
(Probabilidade  $\geq 50\%$ )\*



\*Classes com probabilidades inferiores a 50% não são apresentadas no mapa.

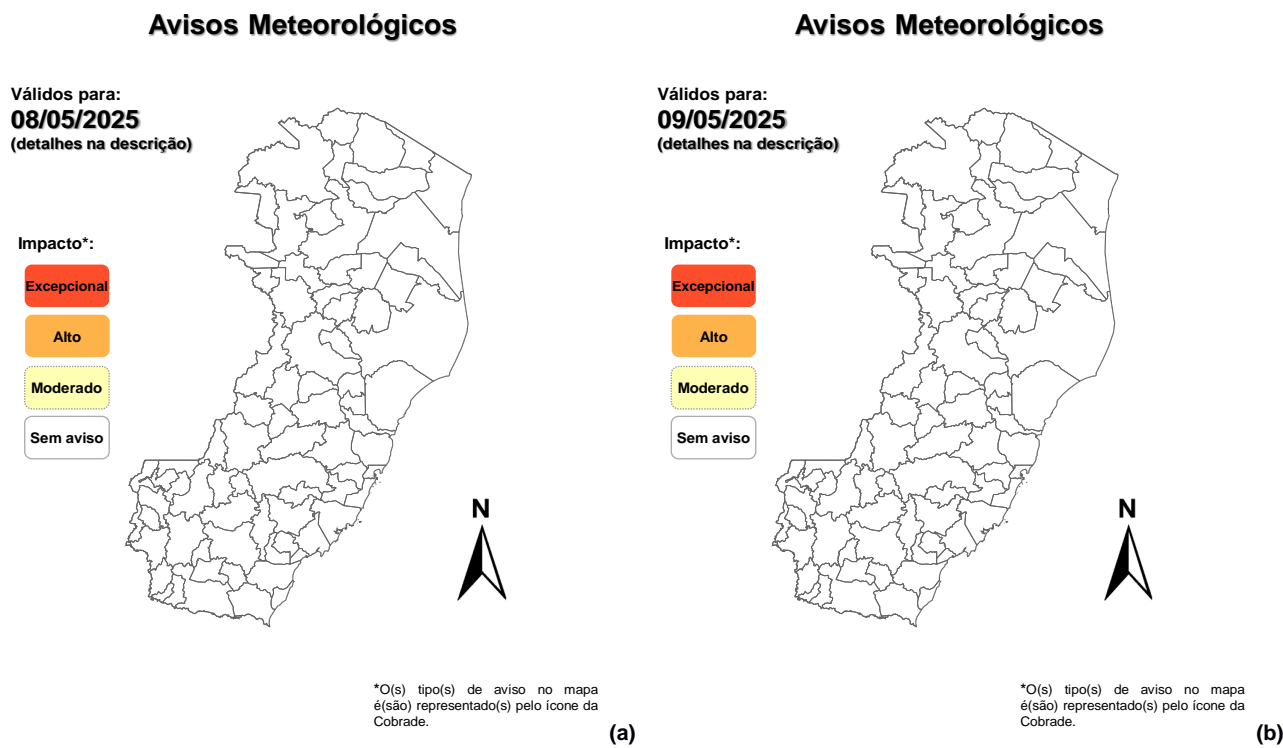
Comentários sobre outras probabilidades aproximadas para os valores máximos e mínimos de precipitação podem ser encontrados na descrição.

Figura 3 – Previsão probabilística (mm) de chuva acumulada para o período de 08/05 a 14/05/2025.

[>> Entenda este mapa](#)



Figura 4 – Avisos meteorológicos vigentes, de acordo com a previsão da Cepdec.



Validade	Tipo	Impacto	Região Afetada
-	-	-	-

## Alertas geológicos e hidrológicos:

- Alertas geológicos/hidrológicos (Cemaden): [Não há alerta\(s\) ativo\(s\)](#) (até o fechamento desta edição)
- Monitoramento hidrológico: [Sace](#), [boletim semanal \(Grande Vitória\)](#) e [sala de situação](#)

## FONTES DE DADOS

- [Defesa Civil Nacional](#)
- [CPC/NCEP/NOAA](#)
- [Inmet](#)
- [MSC](#)
- [CPTEC/Inpe](#)
- [Godae](#)
- [Cemaden](#)
- [ECMWF](#)
- [CPRM](#)
- [DW](#)
- [Nomads/NCEP/NOAA](#)
- [JMA](#)



## COMUNICADO

---

A previsão apresentada neste boletim detalha apenas os maiores acumulados de chuva (precipitação atmosférica líquida) mais prováveis ( $\geq 60\%$  de probabilidade) e, quando necessário, o segundo maior acumulado mais provável. Ou seja, não é apresentada a previsão do acumulado mais provável (menor impacto). Tal prognóstico se baseia na análise profissional/técnica (subjetiva) das previsões numéricas e não exclusivamente em sua média.

Com exceção de casos específicos, também não é proposta deste boletim divulgar a “condição de tempo” ou “ícone de tempo” (nublado, chuvoso, ensolarado e afins), assim como previsões de temperatura mínima/máxima diárias. Apenas a previsão probabilística de chuva (precipitação atmosférica líquida) de maior impacto/relevância e avisos meteorológicos (previsão de eventos extremos) são apresentados.

A Cepdec, entidade integrante do [Sistema Alerta!](#) não se responsabiliza pelo uso indevido das informações e/ou produtos disponibilizados aqui. A cópia (integral ou parcial) do conteúdo disponibilizado neste boletim depende da expressa autorização da Cepdec. A fonte das informações e dados deve ser mencionada sempre como "Alerta!". É vedada a utilização das informações e/ou dos produtos disponibilizados neste boletim para fins comerciais.