



BOLETIM DE AVISOS METEOROLÓGICOS E ALERTAS

ESTADO DO ESPÍRITO SANTO

12 de abril de 2025

Número: 20250412.0 (APCAAL) – Atualizado às 11:00 (horário de Brasília)

A Coordenadoria Estadual de Proteção e Defesa Civil, órgão coordenador do Sistema Estadual de Monitoramento e Alerta de Desastres, conforme decreto 4488-R de 09 de agosto 2019, registra:

SITUAÇÃO

As temperaturas seguem mais altas que a normal no estado. Com possibilidade de pancadas de chuvas isoladas variando de intensidade fraca a moderada em algumas áreas do Espírito Santo.

TEMPO SEVERO PREVISTO

De acordo com as últimas previsões numéricas por conjunto, as condições meteorológicas indicam estabilidade atmosférica e predomínio de tempo firme nos próximos dias, no entanto, entre os dias 15 e 18 de abril os modelos meteorológicos indicam chance de tempo severo no estado do Espírito Santo, devido ao deslocamento de um sistema frontal, com possibilidade de pancadas de chuvas de intensidade moderada em alguns pontos, podendo gerar acumulados expressivos de precipitação, sobretudo, na porção centro-sul do estado. Para mais informações, [veja a nota técnica climática na íntegra](#).

1

RECOMENDAÇÕES

As recomendações para lidar com os fenômenos adversos e seus possíveis efeitos podem ser acessadas na [página dedicada](#) do Ministério do Desenvolvimento Regional.

PREVISÃO PROBABILÍSTICA DE CHUVA, AVISOS E ALERTAS

Os dados¹ meteorológicos oficiais observados no Espírito Santo e demais estados do país podem ser acessados na [página do Instituto Nacional de Meteorologia \(Inmet\)](#).

Durante o fechamento desta edição de sábado (12) era possível inferir, por meio dos dados de satélite, nebulosidade sobre áreas do Centro-Sul do Espírito Santo, com ocorrência de chuvas periódicas variando de intensidade fraca a moderada nas últimas 24h (Figura 1).

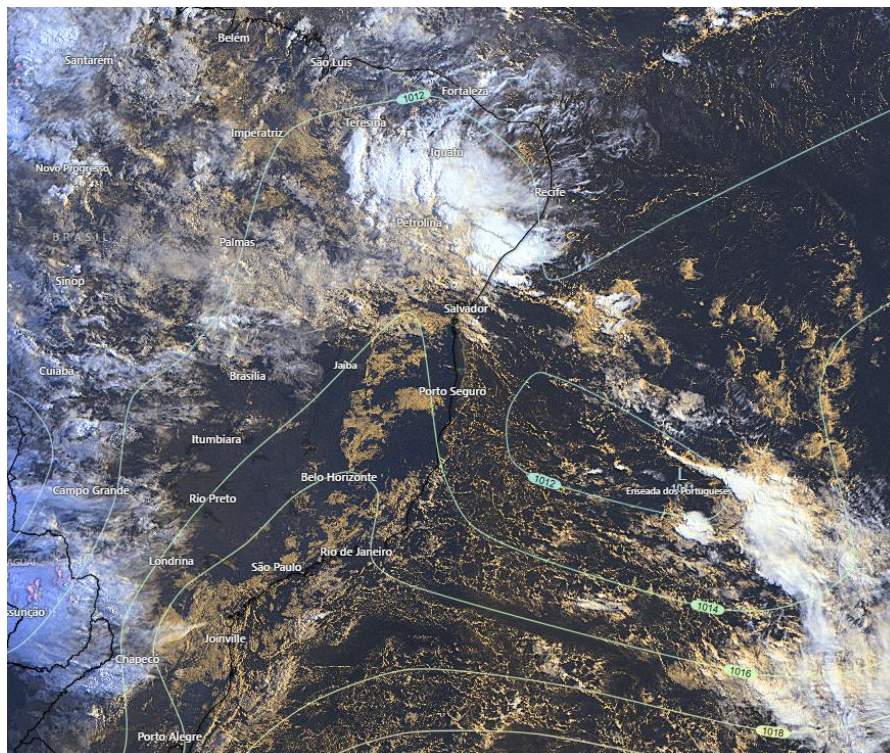
¹ Dados sem análise de consistência, apresentados em horário UTC.



Até às 07h03min (horário de Brasília), nas últimas 24h os maiores acumulados registrados ocorreram em Piúma (32 mm), Alfredo Chaves (17 mm), Vila Velha (12 mm) e Anchieta (11 mm). Os últimos dados do radar meteorológico do Cemaden, localizado em Santa Leopoldina (ES), não estão disponíveis.

>> Encontre as definições de alguns termos técnicos, utilizados neste item em [1](#), [2](#) e [3](#)

Figura 1 – Imagem do satélite GOES-16 às ~ 07:16 UTC (canal visível) e isóbaras às 06:00 UTC de 12/04/2025.



Fontes: Windy; NOAA; ECMWF.

Sábado (12/04/2025)

Figura 2a: Sobre áreas do setor Norte do ES, Grade Vitória e sobre o Sul Capixaba, espera-se que a prob. de acumulados de chuva entre 2-10 mm seja de 60% e entre 10-30 mm de até 20%, especialmente sobre áreas da Grade Vitória e do Sul Capixaba. Para as demais áreas do ES a prob. de ocorrer acumulados entre 0-2 mm é de até 40%.

Não há aviso de tempo severo para o estado. [Figura 4a](#).

Mais detalhes sobre as probabilidades podem ser visualizados no mapa.



Domingo (13/04/2025)

Figura 2b: Similar ao dia anterior, a prob. de acumulados de chuva entre 2-10 mm é de 60% sobre áreas do setor Norte do ES, Grande Vitória e Sul Capixaba. Sobre o extremo Norte Capixaba a prob. de acumulados entre 0-2 mm é de até 60%. Na região Serrana e o Caparaó, a prob. de acumulados entre 2-10 mm é inferior 30%, com prob. de até 20% de acumulados entre 10-30 mm, especialmente no Caparaó.

Não há aviso de tempo severo para o estado. [Figura 4b.](#)

Mais detalhes sobre as probabilidades podem ser visualizados no mapa.

Tendências para Segunda-feira e Terça-feira (14 e 15/04/2025)

Segunda-feira (14/04/2025)

Figura 2c: No Centro-Sul do estado, a prob. de acumulados entre 2-10 mm é de até 60%, com prob. de até 30% de ocorrer acumulados entre 10-30 mm sobre áreas da Grande Vitória, Sul Capixaba e Caparaó. Sobre o setor Norte do ES, a prob. de ocorrer acumulados entre 2-10 mm é de 30%, enquanto no Noroeste, a prob. de acumulados entre 0-2 mm é de 40% e entre 2-10 mm é de 20%.

Mais detalhes sobre as probabilidades podem ser visualizados no mapa.

Terça-feira (15/04/2025)

Figura 2d: Devido a possibilidade do avanço de um sistema frontal no ES a partir desta data, a prob. de acumulados entre 10-30 mm é 60% sobre áreas do Caparaó e Sul Capixaba. Na região Serrana e Grande Vitória, a prob. de acumulados entre 2-10 mm é 60% e de 10-30 mm é de até 40%. Sobre áreas do setor Noroeste do ES, a prob. de ocorrer acumulados entre 0-2 (norte) mm e 2-10 mm (sul) é de até 40%, enquanto a prob. de acumulados entre 10-30 mm é de até 20%. Já sobre o setor Norte do ES, a prob. de ocorrer eventos de chuva entre 2-10 mm é de até 40%, ademais, sobre a porção norte deste setor, a prob. de acumulados entre 0-2 mm é de até 40%.

Mais detalhes sobre as probabilidades podem ser visualizados no mapa.

Obs.: para termos de comparação, em média, um evento de chuva de 20 mm no mês de março representa, aproximadamente, 13-53% do total de precipitação mensal, [dependendo do município](#). Abril representa, em geral, o mês de enfraquecimento do período chuvoso capixaba.

*Previsibilidade baixa: quando os modelos numéricos de tempo apresentam muita discordância entre si para o(s) intervalo(s) de chuva na(s) probabilidade(s) de precipitação prevista(s), diminuindo a acurácia da previsão.



Figura 2 – Previsão probabilística (%) relativa aos intervalos diários de precipitação previstos (mm/dia) para 12/04/2025 (tarde/noite) (a), 13/04/2025 (b), 14/04/2025 (c) e 15/04/2025 (d).

Previsão Probabilística de Chuva

Válida para:
12/04/2025

(tarde/noite)

Altura de chuva diária (mm)
(Probabilidade $\geq 60\%$)

>70

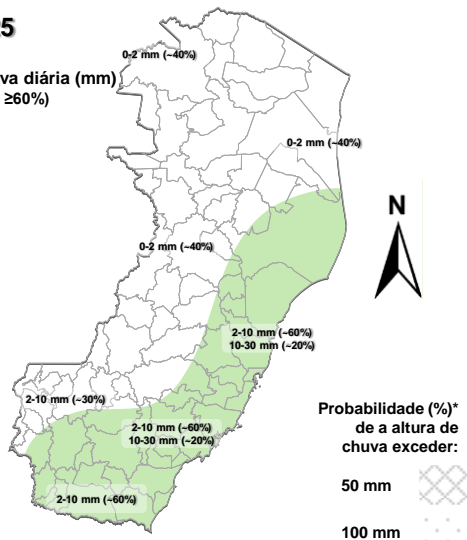
50 a 70

30 a 50

10 a 30

2 a 10

0 a 2



*Probabilidades inferiores a 30% para valores >50 ou >100 não são apresentadas no mapa.

As regiões sombreadas mostram apenas os maiores acumulados mais prováveis (com prob. $\geq 60\%$).

(a)

Previsão Probabilística de Chuva

Válida para:
13/04/2025

Altura de chuva diária (mm)
(Probabilidade $\geq 60\%$)

>70

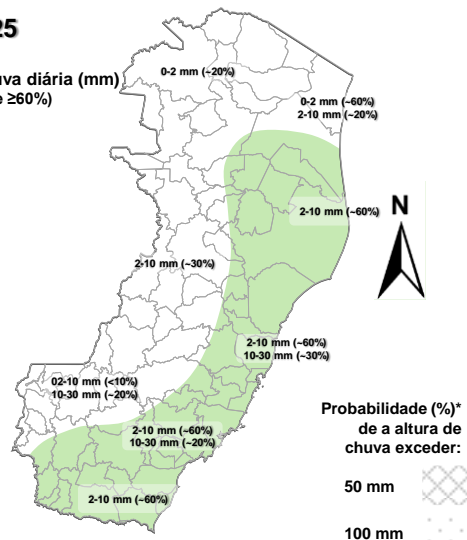
50 a 70

30 a 50

10 a 30

2 a 10

0 a 2



*Probabilidades inferiores a 30% para valores >50 ou >100 não são apresentadas no mapa.

As regiões sombreadas mostram apenas os maiores acumulados mais prováveis (com prob. $\geq 60\%$).

(b)

Previsão Probabilística de Chuva

Válida para:
14/04/2025

Altura de chuva diária (mm)
(Probabilidade $\geq 60\%$)

>70

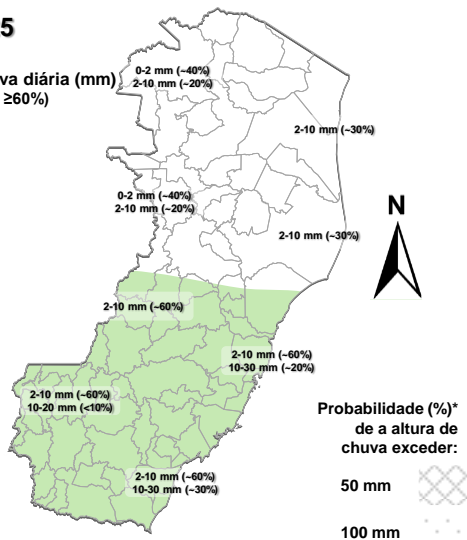
50 a 70

30 a 50

10 a 30

2 a 10

0 a 2



*Probabilidades inferiores a 30% para valores >50 ou >100 não são apresentadas no mapa.

As regiões sombreadas mostram apenas os maiores acumulados mais prováveis (com prob. $\geq 60\%$).

(c)

Previsão Probabilística de Chuva

Válida para:
15/04/2025

Altura de chuva diária (mm)
(Probabilidade $\geq 60\%$)

>70

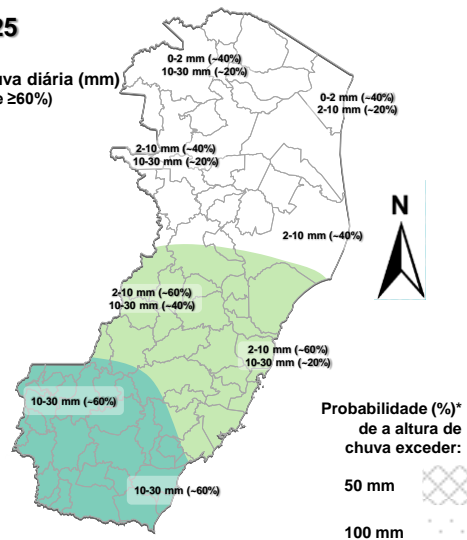
50 a 70

30 a 50

10 a 30

2 a 10

0 a 2



*Probabilidades inferiores a 30% para valores >50 ou >100 não são apresentadas no mapa.

As regiões sombreadas mostram apenas os maiores acumulados mais prováveis (com prob. $\geq 60\%$).

(d)

[>> Explicação dos mapas \(exemplo\)](#)



Acumulado de chuva previsto para o período de 12/04 a 18/04/2025

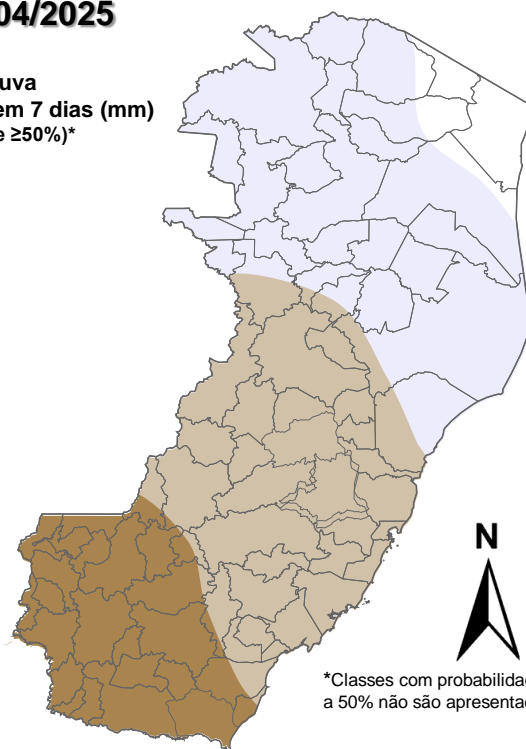
Após avaliação profissional/especializada dos indicativos numéricos médios da previsão probabilística de chuva para os próximos 7 dias, verificou-se que existe prob. para que os acumulados de chuva alcancem o limiar de 60-80 mm sobre áreas situadas no Sul do estado e Caparaó. Nas regiões Serrana, Grande Vitória e porção sul do Noroeste Capixaba espera-se acumulados entre 40-60 mm. Enquanto sobre áreas do extremo Noroeste e Norte Capixaba espera-se, em geral, acumulados entre 20-40 mm.

Previsão Probabilística de Chuva

Válida para:

12 a 18/04/2025

Altura de chuva
acumulada em 7 dias (mm)
(Probabilidade $\geq 50\%$)*



*Classes com probabilidades inferiores a 50% não são apresentadas no mapa.

Comentários sobre outras probabilidades aproximadas para os valores máximos e mínimos de precipitação podem ser encontrados na descrição.

Figura 3 – Previsão probabilística (mm) de chuva acumulada para o período de 12/04 a 18/04/2025.

[>> Entenda este mapa](#)



Figura 4 – Avisos meteorológicos vigentes, de acordo com a previsão da Cepdec.

Avisos Meteorológicos

Válidos para:
12/04/2025
(detalhes na descrição)

Impacto*:

Excepcional

Alto

Moderado

Sem aviso



*O(s) tipo(s) de aviso no mapa é(ão) representado(s) pelo ícone da Cobrade.

(a)

Avisos Meteorológicos

Válidos para:
13/04/2025
(detalhes na descrição)

Impacto*:

Excepcional

Alto

Moderado

Sem aviso



*O(s) tipo(s) de aviso no mapa é(ão) representado(s) pelo ícone da Cobrade.

(b)

Validade	Tipo	Impacto	Região Afetada
-	-	-	-

Alertas geológicos e hidrológicos:

- Alertas geológicos/hidrológicos (Cemaden): [Não há alerta\(s\) ativo\(s\)](#) (até o fechamento desta edição)
- Monitoramento hidrológico: [Sace](#), [boletim semanal \(Grande Vitória\)](#) e [sala de situação](#)

FONTES DE DADOS

- [Defesa Civil Nacional](#)
- [Inmet](#)
- [CPTEC/Inpe](#)
- [Cemaden](#)
- [CPRM](#)
- [Nomads/NCEP/NOAA](#)
- [CPC/NCEP/NOAA](#)
- [MSC](#)
- [Godae](#)
- [ECMWF](#)
- [DW](#)
- [JMA](#)



COMUNICADO

A previsão apresentada neste boletim detalha apenas os maiores acumulados de chuva (precipitação atmosférica líquida) mais prováveis ($\geq 60\%$ de probabilidade) e, quando necessário, o segundo maior acumulado mais provável. Ou seja, não é apresentada a previsão do acumulado mais provável (menor impacto). Tal prognóstico se baseia na análise profissional/técnica (subjetiva) das previsões numéricas e não exclusivamente em sua média.

Com exceção de casos específicos, também não é proposta deste boletim divulgar a “condição de tempo” ou “ícone de tempo” (nublado, chuvoso, ensolarado e afins), assim como previsões de temperatura mínima/máxima diárias. Apenas a previsão probabilística de chuva (precipitação atmosférica líquida) de maior impacto/relevância e avisos meteorológicos (previsão de eventos extremos) são apresentados.

A Cepdec, entidade integrante do [Sistema Alerta!](#) não se responsabiliza pelo uso indevido das informações e/ou produtos disponibilizados aqui. A cópia (integral ou parcial) do conteúdo disponibilizado neste boletim depende da expressa autorização da Cepdec. A fonte das informações e dados deve ser mencionada sempre como "Alerta!". É vedada a utilização das informações e/ou dos produtos disponibilizados neste boletim para fins comerciais.