



# BOLETIM DE AVISOS METEOROLÓGICOS E ALERTAS

## ESTADO DO ESPÍRITO SANTO

03 de março de 2025

Número: 20250303.0 (VAVAVA) – Atualizado às 10:11 (horário de Brasília)

A Coordenadoria Estadual de Proteção e Defesa Civil, órgão coordenador do Sistema Estadual de Monitoramento e Alerta de Desastres, conforme decreto 4488-R de 09 de agosto 2019, registra:

### SITUAÇÃO

As temperaturas seguem mais altas que o normal no estado. Chuva periódicas em algumas regiões, com possibilidade de acumulados moderados em alguns setores.

### TEMPO SEVERO PREVISTO

De acordo com as últimas previsões numéricas por conjunto, as condições meteorológicas indicam probabilidade moderada para a ocorrência de tempo severo, com possibilidade apenas de chuvas periódicas de intensidade moderada a ocasionalmente forte, porém de curta duração. É provável que as próximas semanas tenham menos chuva que o normal e temperatura acima do normal. Para mais informações, [veja a nota técnica climática na íntegra](#).

1

### RECOMENDAÇÕES

As recomendações para lidar com os fenômenos adversos e seus possíveis efeitos podem ser acessadas na [página dedicada](#) do Ministério do Desenvolvimento Regional.

### PREVISÃO PROBABILÍSTICA DE CHUVA, AVISOS E ALERTAS

Os dados<sup>1</sup> meteorológicos oficiais observados no Espírito Santo e demais estados do país podem ser acessados na [página do Instituto Nacional de Meteorologia \(Inmet\)](#).

Durante o fechamento desta edição de segunda (03) era possível inferir, por meio dos dados de satélite, variação de nebulosidade e chuvas sobre algumas regiões do estado (Figura 1).

Até às 10h00 (horário de Brasília), os pluviômetros oficiais haviam registrado maiores acumulados de chuva nos municípios de Marilândia e Vitória com acumulados de até 17.6 mm e 17.2, respectivamente. Os últimos dados do radar meteorológico do Cemaden, localizado em

<sup>1</sup> Dados sem análise de consistência, apresentados em horário UTC.

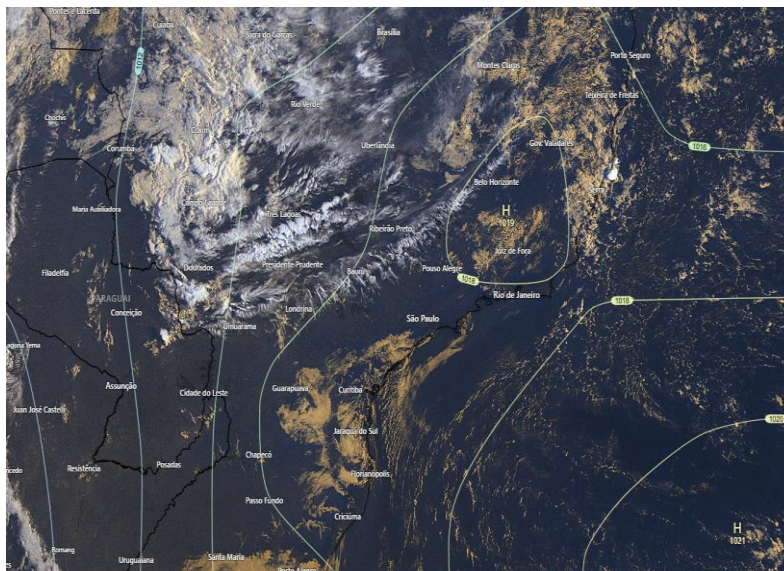


Santa Leopoldina (ES), indicam precipitação ao longo da Grande Vitória, região Serrana e parte do litoral do estado do Espírito Santo.

>> Encontre as definições de alguns termos técnicos, utilizados neste item em [1](#), [2](#) e [3](#)

**Figura 1** – Imagem do satélite GOES-16 às ~ 12:00 UTC (canal visível) e isóbaras às 12 UTC de 03/03/2025.

- L – Sistema de Baixa Pressão
- H – Sistema de Alta Pressão



Fontes: Windy; NOAA; ECMWF.

## Segunda-feira (03/03/2025)

**Figura 2a:** Na região Serrana, Grande Vitória, assim como nos setores Nordeste e Grande Vitória e parte do litoral do estado do Espírito Santo a prob é de 60% de ocorrer acumulados de chuva entre 10-30 mm. No Noroeste, Região Serrana e Caparaó a prob é de 70% de ocorrer eventos de chuva entre 2-10 mm e de 10% de ocorrer eventos de chuva entre 10-30 mm. No extremo sul do estado a prob de ocorrer acumulados de chuva entre 2-10 mm é de 10%.

Mais detalhes sobre as probabilidades podem ser visualizados no mapa.

## Terça-feira (04/03/2025)

**Figura 2b:** No Nordeste, Noroeste e parte do litoral do estado do Espírito Santo, assim como na Grande Vitória, a prob é de até 70% de ocorrer acumulados de chuva entre 10-30 mm. Em alguns municípios da região Serrana, a prob é de 50% de ocorrer eventos de chuva entre 2-10 mm e de 30% de ocorrer acumulados de chuva entre 10-30 mm. No Caparaó a prob é de 40%



de ocorrer acumulados de chuva entre 2-10 mm. No sul do estado a prob é de 40% de ocorrer acumulados de chuva entre 2-10 mm, com prob de 30% de que ocorra acumulados entre 10-30 mm.

Mais detalhes sobre as probabilidades podem ser visualizados no mapa.

## Tendências para Terça-feira e Quarta-feira (04 e 05/03/2025)

### Quarta-feira (05/03/2025)

**Figura 2c:** No Norte e Nordeste do estado do Espírito Santo, assim como na Grande Vitória, a prob é de até 50% de ocorrer acumulados de chuva entre 2-10 mm e prob de até 60% de ocorrer eventos de chuva entre 2-10 mm (em áreas mais ao sul). No Caparaó, a prob é de 50% de ocorrer eventos de chuva entre 2-10 mm e de 20% de ocorrer acumulados de chuva entre 10-30 mm. No sul do estado a prob de ocorrer acumulados de chuva entre 2-10 mm é de 20% e de 10-30 mm de 10%.

Mais detalhes sobre as probabilidades podem ser visualizados no mapa.

### Quinta-feira (06/03/2025)

**Figura 2d:** Em grande parte do estado do Espírito Santo a probabilidade é de até 40% de ocorrer eventos de chuva entre 2-10 mm, com possibilidade de ocorrência de acumulados de chuva de até 60% sobre a Grande Vitória, parte do litoral e em áreas do Nordeste do estado.

Mais detalhes sobre as probabilidades podem ser visualizados no mapa.

**Obs.:** para termos de comparação, em média, um evento de chuva de 50 mm no mês de março representa, aproximadamente, 20-56% do total de precipitação mensal, [dependendo do município](#). Março representa, na maioria dos anos, uma espécie de continuidade do período chuvoso capixaba.

\*Previsibilidade baixa: quando os modelos numéricos de tempo apresentam muita discordância entre si para o(s) intervalo(s) de chuva na(s) probabilidade(s) de precipitação prevista(s), diminuindo a acurácia da previsão.

**Figura 2** – Previsão probabilística (%) relativa aos intervalos diários de precipitação previstos (mm/dia) para 03 (tarde/noite) (a), 04 (b), 05 (c) e 06/03/2025 (d).

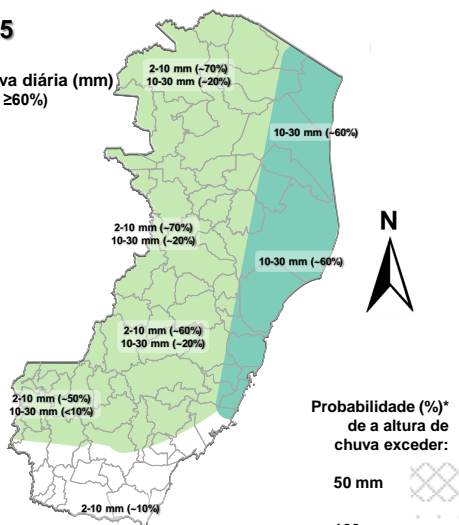


### Previsão Probabilística de Chuva

Válida para: **03/03/2025** (tarde/noite)

Altura de chuva diária (mm) (Probabilidade ≥60%)

- >70
- 50 a 70
- 30 a 50
- 10 a 30
- 2 a 10
- 0 a 2



\*Probabilidades inferiores a 30% para valores >50 ou >100 não são apresentadas no mapa.

As regiões sombreadas mostram apenas os maiores acumulados mais prováveis (com prob. ≥ 60%).

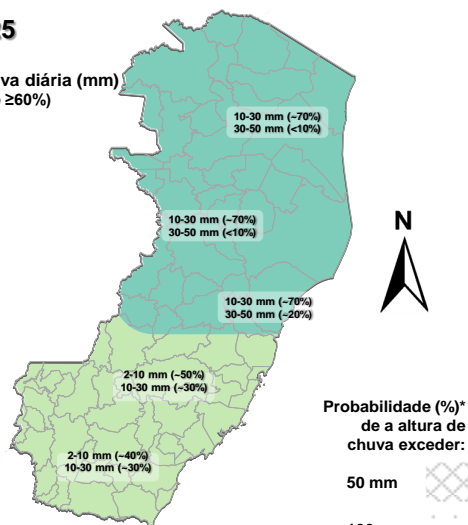
(a)

### Previsão Probabilística de Chuva

Válida para: **04/03/2025**

Altura de chuva diária (mm) (Probabilidade ≥60%)

- >70
- 50 a 70
- 30 a 50
- 10 a 30
- 2 a 10
- 0 a 2



\*Probabilidades inferiores a 30% para valores >50 ou >100 não são apresentadas no mapa.

As regiões sombreadas mostram apenas os maiores acumulados mais prováveis (com prob. ≥ 60%).

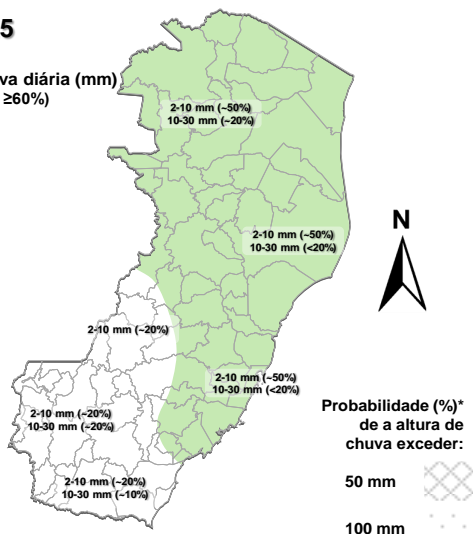
(b)

### Previsão Probabilística de Chuva

Válida para: **05/03/2025**

Altura de chuva diária (mm) (Probabilidade ≥60%)

- >70
- 50 a 70
- 30 a 50
- 10 a 30
- 2 a 10
- 0 a 2



\*Probabilidades inferiores a 30% para valores >50 ou >100 não são apresentadas no mapa.

As regiões sombreadas mostram apenas os maiores acumulados mais prováveis (com prob. ≥ 60%).

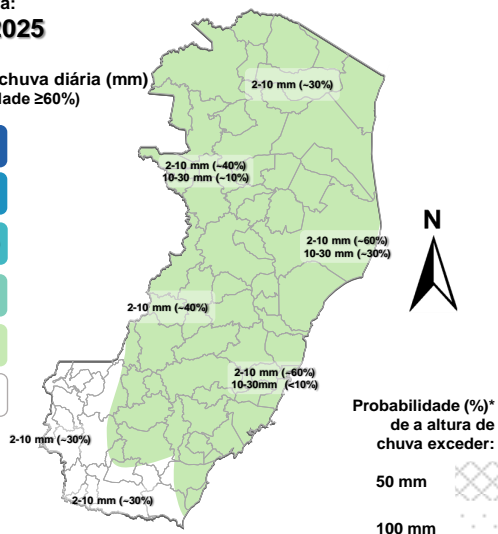
(c)

### Previsão Probabilística de Chuva

Válida para: **06/03/2025**

Altura de chuva diária (mm) (Probabilidade ≥60%)

- >70
- 50 a 70
- 30 a 50
- 10 a 30
- 2 a 10
- 0 a 2



\*Probabilidades inferiores a 30% para valores >50 ou >100 não são apresentadas no mapa.

As regiões sombreadas mostram apenas os maiores acumulados mais prováveis (com prob. ≥ 60%).

(d)

>> [Explicação dos mapas \(exemplo\)](#)



## Acumulado de chuva previsto para o período de 03 a 09/03/2025

Após avaliação profissional/especializada dos indicativos numéricos médios da previsão probabilística de chuva para os próximos 7 dias, verificou-se que a maior parte do estado do Espírito Santo deve registrar acumulados de precipitação entre 40-60 mm sobre áreas do Norte Nordeste e Noroeste, assim como de 20-40 mm para região do Caparaó e Sul do estado (Fig. 3). O mínimo previsto (~40% dos modelos numéricos de previsão de tempo) indica 10-30 mm a menos que os valores sugeridos pela previsão média. O máximo previsto (~60% dos modelos) indica 10-30 mm adicionais em pontos do Norte, Nordeste, Grande Vitória e parte do litoral do estado, em relação à previsão média.

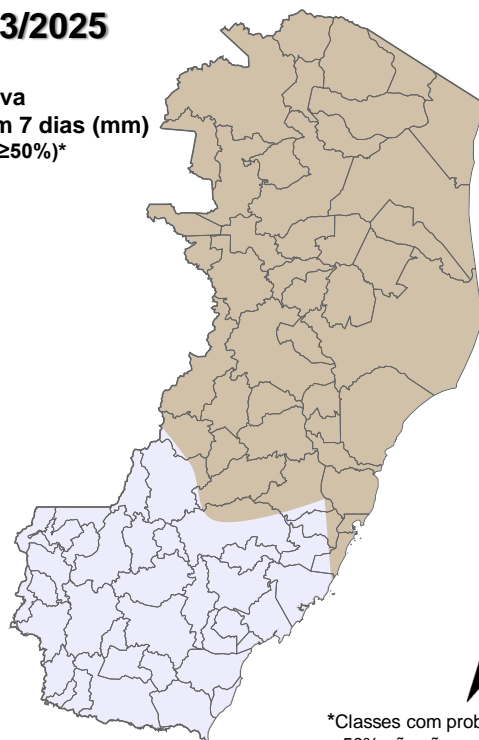
Figura 3 – Previsão probabilística (mm) de chuva acumulada para o período de 03 a 09/03/2025.

### Previsão Probabilística de Chuva

Válida para:

**03 a 09/03/2025**

Altura de chuva acumulada em 7 dias (mm)  
(Probabilidade  $\geq 50\%$ )\*



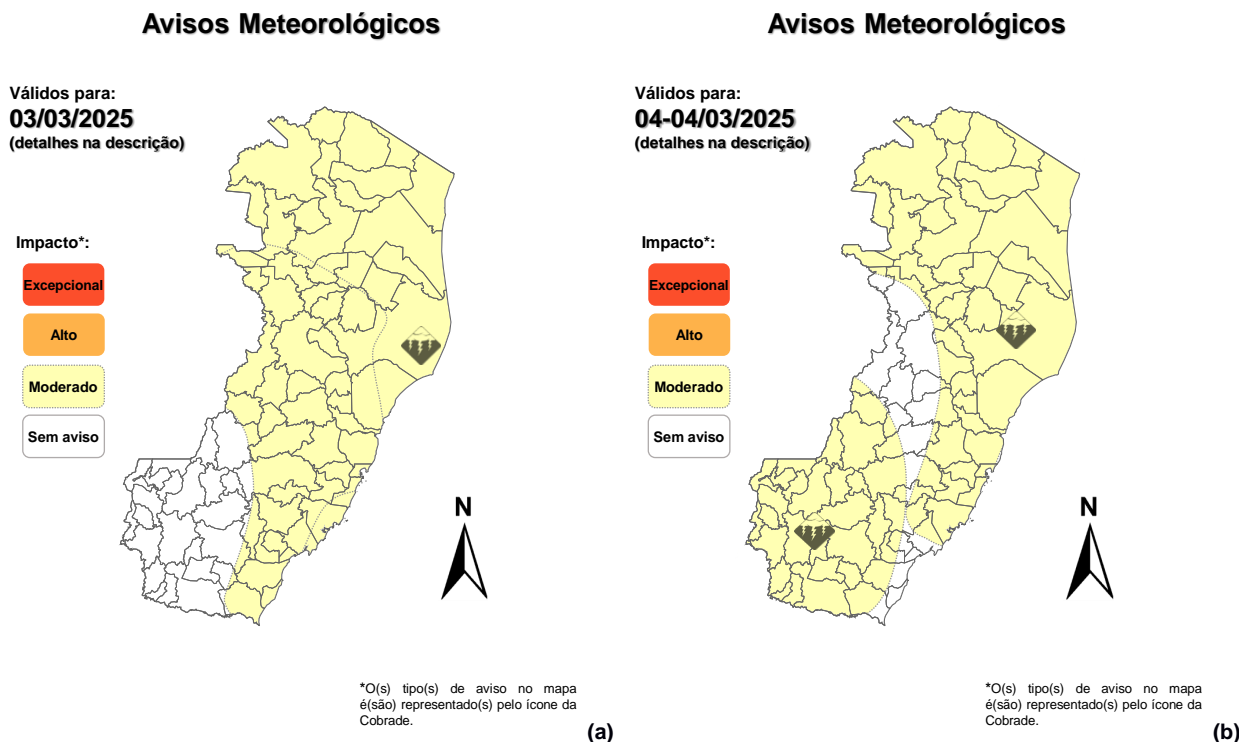
\*Classes com probabilidades inferiores a 50% não são apresentadas no mapa.

Comentários sobre outras probabilidades aproximadas para os valores máximos e mínimos de precipitação podem ser encontrados na descrição.

[>> Entenda este mapa](#)



Figura 4 – Avisos meteorológicos vigentes, de acordo com a previsão da Cepdec.



Validade	Tipo	Impacto	Região Afetada
<b>03/03</b> (tarde/noite/madrugada)	<b>Tempestade</b>	<b>Moderado</b>	<b>Noroeste, Litoral Norte, Grande Vitória e Litoral Sul</b>
<b>04/03</b> (manhã/tarde/madrugada)	<b>Tempestade</b>	<b>Moderado</b>	<b>Noroeste, Litoral Norte, Grande Vitória, Litoral Sul e Caparaó</b>

### Alertas geológicos e hidrológicos:

- Alertas geológicos/hidrológicos (Cemaden): [não havia alerta\(s\) ativo\(s\)](#) (até o fechamento desta edição)
- Monitoramento hidrológico: [Sace](#), [boletim semanal \(Grande Vitória\)](#) e [sala de situação](#)



---

## FONTES DE DADOS

---

- [Defesa Civil Nacional](#)
- [Inmet](#)
- [CPTEC/Inpe](#)
- [Cemaden](#)
- [CPRM](#)
- [Nomads/NCEP/NOAA](#)
- [CPC/NCEP/NOAA](#)
- [MSC](#)
- [Godae](#)
- [ECMWF](#)
- [DW](#)
- [JMA](#)

---

## COMUNICADO

---

A previsão apresentada neste boletim detalha apenas os maiores acumulados de chuva (precipitação atmosférica líquida) mais prováveis ( $\geq 60\%$  de probabilidade) e, quando necessário, o segundo maior acumulado mais provável. Ou seja, não é apresentada a previsão do acumulado mais provável (menor impacto). Tal prognóstico se baseia na análise profissional/técnica (subjéctiva) das previsões numéricas e não exclusivamente em sua média.

7

Com exceção de casos específicos, também não é proposta deste boletim divulgar a “condição de tempo” ou “ícone de tempo” (nublado, chuvoso, ensolarado e afins), assim como previsões de temperatura mínima/máxima diárias. Apenas a previsão probabilística de chuva (precipitação atmosférica líquida) de maior impacto/relevância e avisos meteorológicos (previsão de eventos extremos) são apresentados.

A Cepdec, entidade integrante do [Sistema Alerta!](#) não se responsabiliza pelo uso indevido das informações e/ou produtos disponibilizados aqui. A cópia (integral ou parcial) do conteúdo disponibilizado neste boletim depende da expressa autorização da Cepdec. A fonte das informações e dados deve ser mencionada sempre como "Alerta!". É vedada a utilização das informações e/ou dos produtos disponibilizados neste boletim para fins comerciais.