



BOLETIM DE AVISOS METEOROLÓGICOS E ALERTAS

ESTADO DO ESPÍRITO SANTO

02 de março de 2025

Número: 20250302.0 (VAVAVA) – Atualizado às 09:19 (horário de Brasília)

A Coordenadoria Estadual de Proteção e Defesa Civil, órgão coordenador do Sistema Estadual de Monitoramento e Alerta de Desastres, conforme decreto 4488-R de 09 de agosto 2019, registra:

SITUAÇÃO

As temperaturas seguem mais altas que o normal no estado. Chuva periódicas em algumas regiões, com possibilidade de acumulados moderados em alguns setores.

TEMPO SEVERO PREVISTO

De acordo com as últimas previsões numéricas por conjunto, as condições meteorológicas indicam probabilidade moderada para a ocorrência de tempo severo, com possibilidade apenas de chuvas periódicas de intensidade moderada a ocasionalmente forte, porém de curta duração. É provável que as próximas semanas tenham menos chuva que o normal e temperatura acima do normal. Para mais informações, [veja a nota técnica climática na íntegra](#).

1

RECOMENDAÇÕES

As recomendações para lidar com os fenômenos adversos e seus possíveis efeitos podem ser acessadas na [página dedicada](#) do Ministério do Desenvolvimento Regional.

PREVISÃO PROBABILÍSTICA DE CHUVA, AVISOS E ALERTAS

Os dados¹ meteorológicos oficiais observados no Espírito Santo e demais estados do país podem ser acessados na [página do Instituto Nacional de Meteorologia \(Inmet\)](#).

Durante o fechamento desta edição de domingo (02) era possível inferir, por meio dos dados de satélite, variação de nebulosidade e chuvas sobre algumas regiões do estado (Figura 1).

Até às 09h00 (horário de Brasília), os pluviômetros oficiais haviam registrado maiores acumulados de chuva na região de Aracruz com acumulados de até 28 mm. Os últimos dados do radar meteorológico do Cemaden, localizado em Santa Leopoldina (ES), indicam

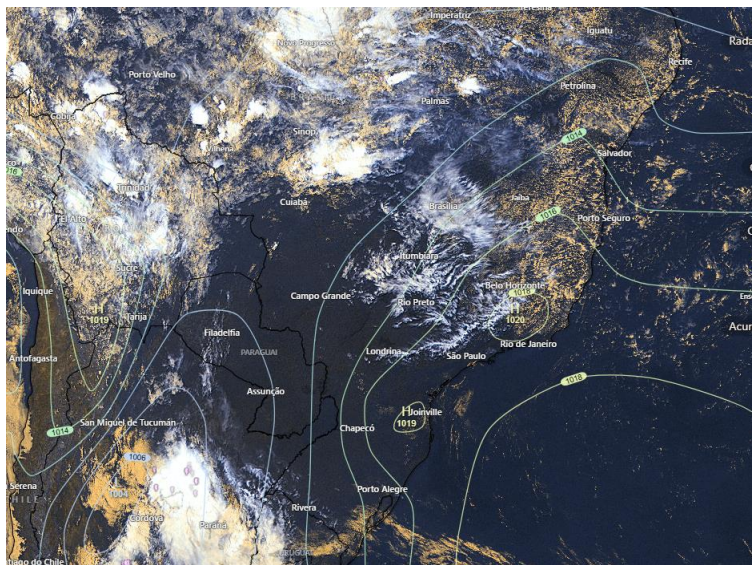
¹ Dados sem análise de consistência, apresentados em horário UTC.

precipitação ao longo da Grande Vitória, região Serrana e sobre o sul do estado do Espírito Santo.

>> Encontre as definições de alguns termos técnicos, utilizados neste item em [1](#), [2](#) e [3](#)

Figura 1 – Imagem do satélite GOES-16 às ~ 12:00 UTC (canal visível) e isóbaras às 12 UTC de 02/03/2025.

- L – Sistema de Baixa Pressão
- H – Sistema de Alta Pressão



Fontes: Windy; NOAA; ECMWF.

Domingo (02/03/2025)

Figura 2a: Na região Serrana, Grande Vitória, assim como nos setores Nordeste e Noroeste do estado do Espírito Santo a prob é de 60% de ocorrer acumulados de chuva entre 2-10 mm e de até 30% de ocorrer acumulados de chuva entre 10-30 mm. No Caparaó a prob é de 50% de ocorrer eventos de chuva entre 2-10 mm e de 10% de ocorrer eventos de chuva entre 10-30 mm. No sul do estado a prob de ocorrer acumulados de chuva entre 1-5 mm é de 40%.

Mais detalhes sobre as probabilidades podem ser visualizados no mapa.

Segunda-feira (03/03/2025)

Figura 2b: No Nordeste e Noroeste do estado do Espírito Santo, assim como na Grande Vitória, a prob é de até 60% de ocorrer acumulados de chuva entre 10-30 mm. Na região Serrana, a



prob é de 60% de ocorrer eventos de chuva entre 2-10 mm e de 20% de ocorrer acumulados de chuva entre 10-30 mm. No Caparaó a prob é de 60% de ocorrer acumulados de chuva entre 10-30 mm. No sul do estado a prob é de 60% de ocorrer acumulados de chuva entre 2-10 mm, com prob de 40% de que ocorra acumulados entre 10-30 mm.

Mais detalhes sobre as probabilidades podem ser visualizados no mapa.

Tendências para Terça-feira e Quarta-feira (04 e 05/03/2025)

Terça-feira (04/03/2025)

Figura 2c: No Noroeste e Nordeste do estado do Espírito Santo, assim como na Grande Vitória, a prob é de até 60% de ocorrer acumulados de chuva entre 10-30 mm (em áreas mais ao norte) e prob de até 60% de ocorrer eventos de chuva entre 2-10 mm (em áreas mais ao sul). No Caparaó, a prob é de 40% de ocorrer eventos de chuva entre 2-10 mm e de 30% de ocorrer acumulados de chuva entre 10-30 mm. No sul do estado a prob de ocorrer acumulados de chuva entre 2-10 mm é de 30% e de 10-30 mm de 20%.

Mais detalhes sobre as probabilidades podem ser visualizados no mapa.

3

Quarta-feira (05/03/2025)

Figura 2d: Em grande parte do estado do Espírito Santo a probabilidade é de até 60% de ocorrer eventos de chuva entre 2-10 mm, com possibilidade de ocorrência de acumulados de chuva de até 30% sobre a Grande Vitória e em áreas do Nordeste e Noroeste do estado.

Mais detalhes sobre as probabilidades podem ser visualizados no mapa.

Obs.: para termos de comparação, em média, um evento de chuva de 50 mm no mês de março representa, aproximadamente, 20-56% do total de precipitação mensal, [dependendo do município](#). Março representa, na maioria dos anos, uma espécie de continuidade do período chuvoso capixaba.

*Previsibilidade baixa: quando os modelos numéricos de tempo apresentam muita discordância entre si para o(s) intervalo(s) de chuva na(s) probabilidade(s) de precipitação prevista(s), diminuindo a acurácia da previsão.



Figura 2 – Previsão probabilística (%) relativa aos intervalos diários de precipitação previstos (mm/dia) para 02 (tarde/noite) (a), 03 (b), 04 (c) e 05/03/2025 (d).

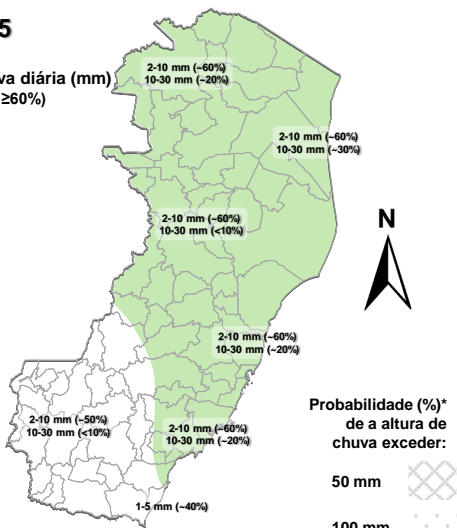
Previsão Probabilística de Chuva

Válida para:
02/03/2025

(tarde/noite)

Altura de chuva diária (mm)
(Probabilidade $\geq 60\%$)

- >70
- 50 a 70
- 30 a 50
- 10 a 30
- 2 a 10
- 0 a 2



*Probabilidades inferiores a 30% para valores >50 ou >100 não são apresentadas no mapa.

As regiões sombreadas mostram apenas os maiores acumulados mais prováveis (com prob. $\geq 60\%$).

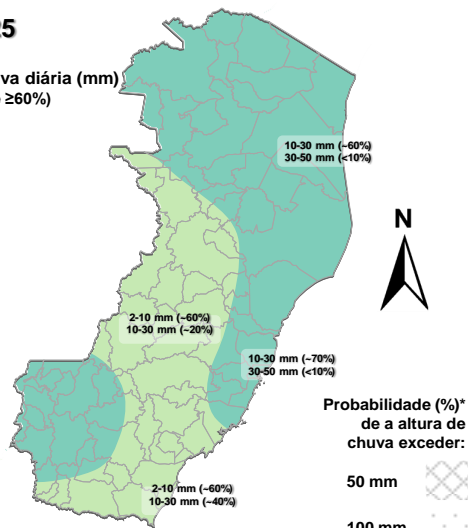
(a)

Previsão Probabilística de Chuva

Válida para:
03/03/2025

Altura de chuva diária (mm)
(Probabilidade $\geq 60\%$)

- >70
- 50 a 70
- 30 a 50
- 10 a 30
- 2 a 10
- 0 a 2



*Probabilidades inferiores a 30% para valores >50 ou >100 não são apresentadas no mapa.

As regiões sombreadas mostram apenas os maiores acumulados mais prováveis (com prob. $\geq 60\%$).

(b)

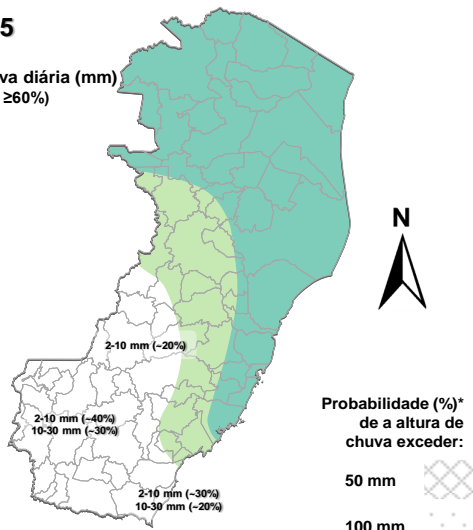
4

Previsão Probabilística de Chuva

Válida para:
04/03/2025

Altura de chuva diária (mm)
(Probabilidade $\geq 60\%$)

- >70
- 50 a 70
- 30 a 50
- 10 a 30
- 2 a 10
- 0 a 2



*Probabilidades inferiores a 30% para valores >50 ou >100 não são apresentadas no mapa.

As regiões sombreadas mostram apenas os maiores acumulados mais prováveis (com prob. $\geq 60\%$).

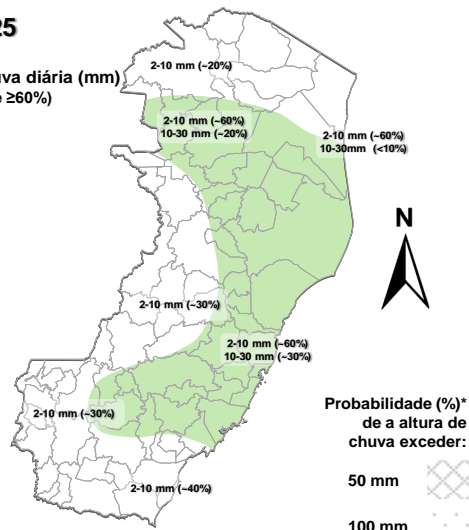
(c)

Previsão Probabilística de Chuva

Válida para:
05/03/2025

Altura de chuva diária (mm)
(Probabilidade $\geq 60\%$)

- >70
- 50 a 70
- 30 a 50
- 10 a 30
- 2 a 10
- 0 a 2



*Probabilidades inferiores a 30% para valores >50 ou >100 não são apresentadas no mapa.

As regiões sombreadas mostram apenas os maiores acumulados mais prováveis (com prob. $\geq 60\%$).

(d)

[>> Explicação dos mapas \(exemplo\)](#)



Acumulado de chuva previsto para o período de 02 a 08/03/2025

Após avaliação profissional/especializada dos indicativos numéricos médios da previsão probabilística de chuva para os próximos 7 dias, verificou-se que a maior parte do estado do Espírito Santo deve registrar acumulados de precipitação entre 40-60 mm sobre áreas do Nordeste e Noroeste, assim como de 20-40 mm para regiões Serrana, Caparaó e parte da RMGV (Fig. 3). O mínimo previsto (~40% dos modelos numéricos de previsão de tempo) indica 10-30 mm a menos que os valores sugeridos pela previsão média. O máximo previsto (~30% dos modelos) indica 10-30 mm adicionais em pontos isolados do setor norte, R. Serrana e do Caparaó do estado, em relação à previsão média.

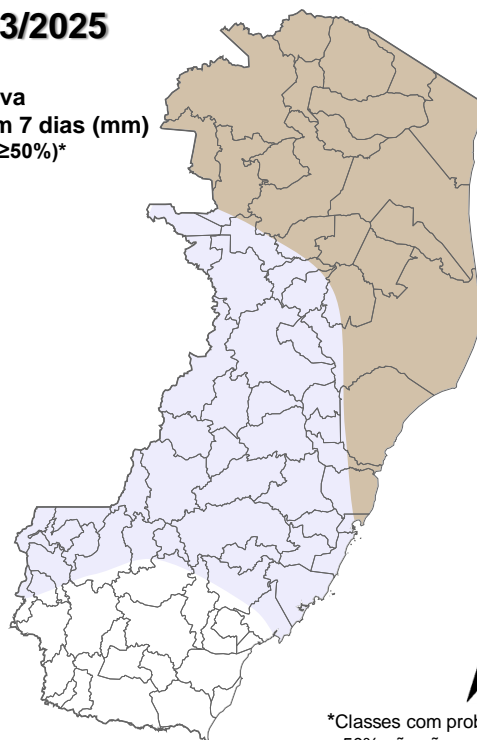
Figura 3 – Previsão probabilística (mm) de chuva acumulada para o período de 02 a 08/03/2025.

Previsão Probabilística de Chuva

Válida para:

02 a 08/03/2025

Altura de chuva acumulada em 7 dias (mm)
(Probabilidade $\geq 50\%$)*



*Classes com probabilidades inferiores a 50% não são apresentadas no mapa.

Comentários sobre outras probabilidades aproximadas para os valores máximos e mínimos de precipitação podem ser encontrados na descrição.

[>> Entenda este mapa](#)



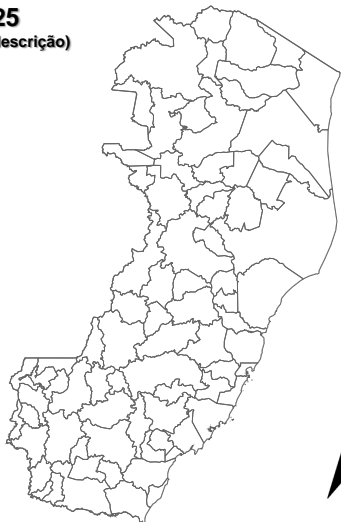
Figura 4 – Avisos meteorológicos vigentes, de acordo com a previsão da Cepdec.

Avisos Meteorológicos

Válidos para:
02/03/2025
(detalhes na descrição)

Impacto*:

- Excepcional
- Alto
- Moderado
- Sem aviso



*O(s) tipo(s) de aviso no mapa é(ão) representado(s) pelo ícone da Cobrade.

(a)

Avisos Meteorológicos

Válidos para:
03-04/03/2025
(detalhes na descrição)

Impacto*:

- Excepcional
- Alto
- Moderado
- Sem aviso



*O(s) tipo(s) de aviso no mapa é(ão) representado(s) pelo ícone da Cobrade.

(b)

Validade	Tipo	Impacto	Região Afetada
03/04 (madrugada/manhã/tarde/noite)	Tempestade	Moderado	Noroeste, Litoral Norte, Grande Vitória e Litoral Sul

Alertas geológicos e hidrológicos:

- Alertas geológicos/hidrológicos (Cemaden): [não havia alerta\(s\) ativo\(s\)](#) (até o fechamento desta edição)
- Monitoramento hidrológico: [Sace](#), [boletim semanal \(Grande Vitória\)](#) e [sala de situação](#)



FONTES DE DADOS

- [Defesa Civil Nacional](#)
- [Inmet](#)
- [CPTEC/Inpe](#)
- [Cemaden](#)
- [CPRM](#)
- [Nomads/NCEP/NOAA](#)
- [CPC/NCEP/NOAA](#)
- [MSC](#)
- [Godae](#)
- [ECMWF](#)
- [DW](#)
- [JMA](#)

COMUNICADO

A previsão apresentada neste boletim detalha apenas os maiores acumulados de chuva (precipitação atmosférica líquida) mais prováveis ($\geq 60\%$ de probabilidade) e, quando necessário, o segundo maior acumulado mais provável. Ou seja, não é apresentada a previsão do acumulado mais provável (menor impacto). Tal prognóstico se baseia na análise profissional/técnica (subjetiva) das previsões numéricas e não exclusivamente em sua média.

7

Com exceção de casos específicos, também não é proposta deste boletim divulgar a “condição de tempo” ou “ícone de tempo” (nublado, chuvoso, ensolarado e afins), assim como previsões de temperatura mínima/máxima diárias. Apenas a previsão probabilística de chuva (precipitação atmosférica líquida) de maior impacto/relevância e avisos meteorológicos (previsão de eventos extremos) são apresentados.

A Cepdec, entidade integrante do [Sistema Alerta!](#) não se responsabiliza pelo uso indevido das informações e/ou produtos disponibilizados aqui. A cópia (integral ou parcial) do conteúdo disponibilizado neste boletim depende da expressa autorização da Cepdec. A fonte das informações e dados deve ser mencionada sempre como "Alerta!". É vedada a utilização das informações e/ou dos produtos disponibilizados neste boletim para fins comerciais.