



# BOLETIM DE AVISOS METEOROLÓGICOS E ALERTAS

## ESTADO DO ESPÍRITO SANTO

06 de junho de 2024

Número: 20240606.0 (FEFEAM) – Atualizado às 12:33 (horário de Brasília)

A Coordenadoria Estadual de Proteção e Defesa Civil, órgão coordenador do Sistema Estadual de Monitoramento e Alerta de Desastres, conforme decreto 4488-R de 09 de agosto 2019, registra:

### SITUAÇÃO

Condições de tempo variáveis na maior parte do estado.

### TEMPO SEVERO PREVISTO

De acordo com as últimas previsões numéricas por conjunto, as probabilidades de tempo severo são baixas para a maior parte do estado durante os próximos 15 dias.

### RECOMENDAÇÕES

As recomendações para lidar com os fenômenos adversos e seus possíveis efeitos podem ser acessadas na [página dedicada](#) do Ministério do Desenvolvimento Regional.

### PREVISÃO PROBABILÍSTICA DE CHUVA, AVISOS E ALERTAS

Os dados<sup>1</sup> meteorológicos oficiais observados no Espírito Santo e demais estados do país podem ser acessados na [página do Instituto Nacional de Meteorologia \(Inmet\)](#).

Durante o fechamento desta edição de quinta-feira (06) era possível inferir, a partir dos dados de satélite, variação de nuvens sobre trechos do Espírito Santo (Figura 1).

Até as 12h10 (horário de Brasília), os pluviômetros oficiais haviam registrado acumulados médios de chuva de 2-10 mm em trechos da faixa leste e extremo-norte, com um máximo isolado de 42 mm no litoral de Conceição da Barra. Os últimos dados do radar meteorológico do Cemaden, localizado em Santa Leopoldina (ES), estavam indisponíveis.

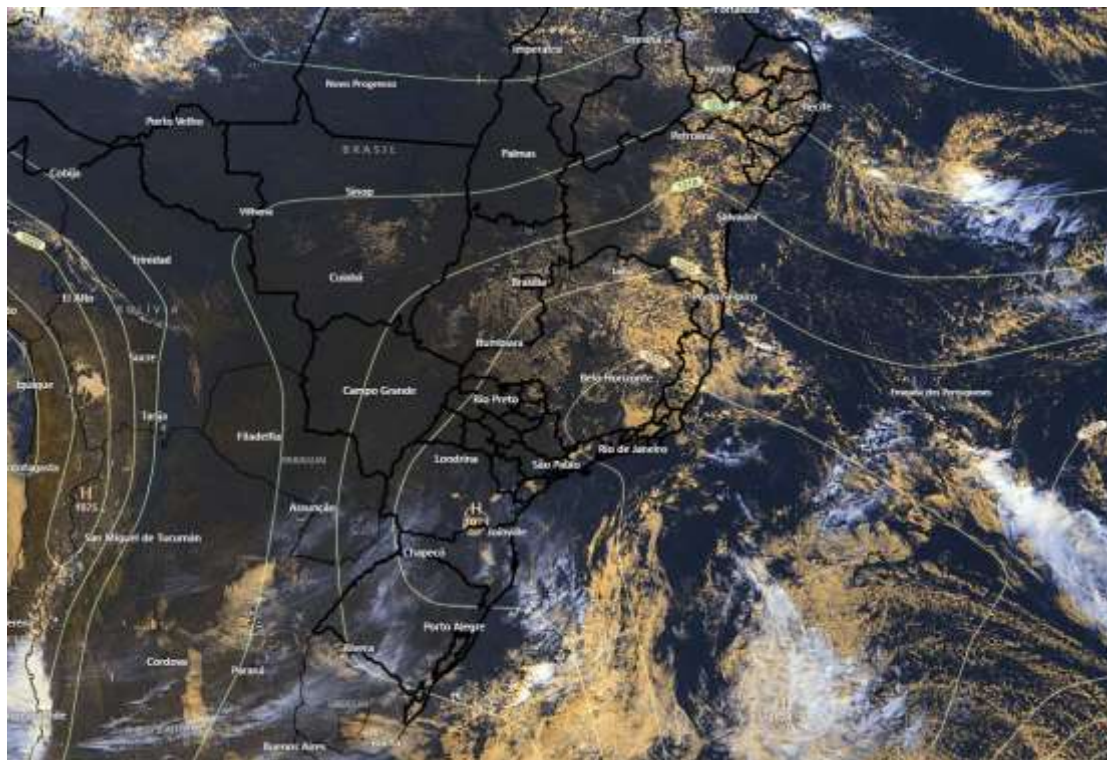
>> Encontre as definições de alguns termos técnicos, utilizados neste item em [1](#), [2](#) e [3](#)

<sup>1</sup> Dados sem análise de consistência, apresentados em horário UTC.



**Figura 1** – Imagem do satélite GOES-16 às ~15:00 UTC (canal visível) e isóbaras às 15 UTC de 06/06/2024.

- L – Sistema de Baixa Pressão
- H – Sistema de Alta Pressão



Fontes: Windy; ECMWF; NOAA.

### Quinta-feira (06/06/2024)

**Figura 2a:** no litoral norte, até 60%\* de prob. para acumulados de chuva de 10-30 mm (~30% para 30-50 mm isolados). A prob. de chuva é baixa para parte do centro-oeste do estado (ver o mapa). Do leste da G. Vitória às demais áreas da R. Nordeste, 60-70% de prob. para 2-10 mm de chuva em alguns trechos. Nas demais regiões, 50-60%\* de prob. para chuva mal distribuída de 1-5 mm.

Mais detalhes sobre as probabilidades podem ser visualizados no mapa.



---

## Sexta-feira (07/06/2024)

---

**Figura 2b:** a prob. de chuva é baixa para a maior parte do setor oeste e grande parte do setor sul do estado (ver o mapa). No litoral norte, ~80% de prob. para 2-10 mm em alguns trechos. Nas demais regiões, 50-60%\* de prob. para 1-5 mm de chuva.

Mais detalhes sobre as probabilidades podem ser visualizados no mapa.

## Tendências para sábado e domingo (08 e 09/06/2024)

### Sábado (08/06/2024)

---

**Figura 2c:** a prob. de chuva é baixa para a maior parte do estado. No extremo-nordeste e extremo-norte, ~70% de prob. para 2-10 mm em alguns trechos. Do norte da G. Vitória às demais áreas da R. Nordeste, até 40%\* de prob. para acumulados de 1-5 mm.

Mais detalhes sobre as probabilidades podem ser visualizados no mapa.

### Domingo (09/06/2024)

---

**Figura 2d:** a prob. de chuva é muito baixa para a maior parte do estado. Apenas o extremo-norte tem ~60\* de prob. para 1-5 mm de chuva em alguns trechos.

Mais detalhes sobre as probabilidades podem ser visualizados no mapa.

---

\*Previsibilidade baixa: quando os modelos numéricos de tempo apresentam muita discordância entre si para o(s) intervalo(s) de chuva na(s) probabilidade(s) de precipitação prevista(s), diminuindo a acurácia da previsão.



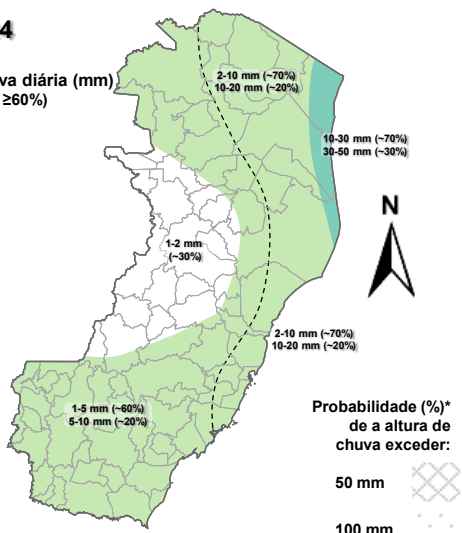
**Figura 2 –** Previsão probabilística (%) relativa aos intervalos diários de precipitação previstos (mm/dia) para 06 (a), 07 (b), 08 (c) e 09/06/2024 (d).

### Previsão Probabilística de Chuva

Válida para:  
**06/06/2024**

Altura de chuva diária (mm)  
(Probabilidade  $\geq 60\%$ )

- >70
- 50 a 70
- 30 a 50
- 10 a 30
- 2 a 10
- 0 a 2



Probabilidade (%)\*  
de a altura de  
chuva exceder:  
50 mm  
100 mm

\*Probabilidades inferiores a 30% para valores >50 ou >100 não são apresentadas no mapa.

As regiões sombreadas mostram apenas os maiores acumulados mais prováveis (com prob.  $\geq 60\%$ ).

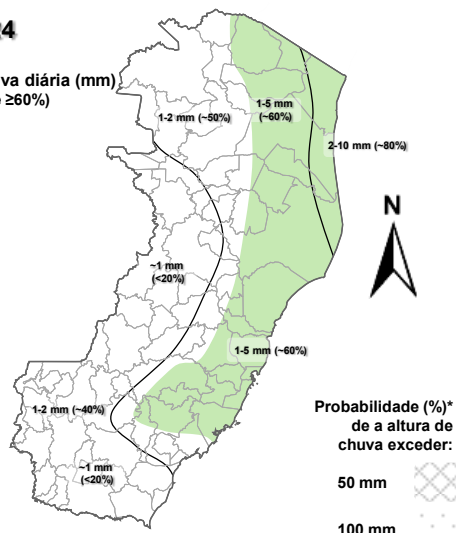
(a)

### Previsão Probabilística de Chuva

Válida para:  
**07/06/2024**

Altura de chuva diária (mm)  
(Probabilidade  $\geq 60\%$ )

- >70
- 50 a 70
- 30 a 50
- 10 a 30
- 2 a 10
- 0 a 2



Probabilidade (%)\*  
de a altura de  
chuva exceder:  
50 mm  
100 mm

\*Probabilidades inferiores a 30% para valores >50 ou >100 não são apresentadas no mapa.

As regiões sombreadas mostram apenas os maiores acumulados mais prováveis (com prob.  $\geq 60\%$ ).

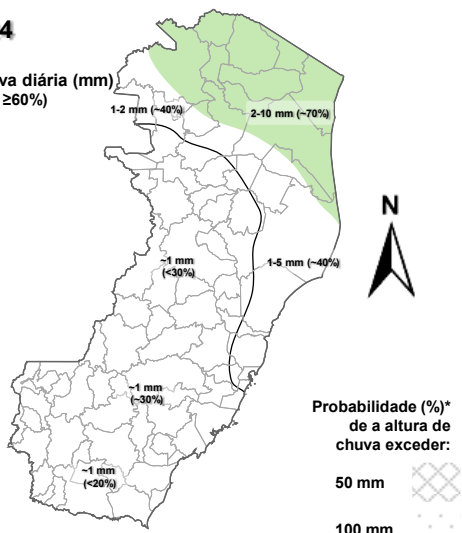
(b)

### Previsão Probabilística de Chuva

Válida para:  
**08/06/2024**

Altura de chuva diária (mm)  
(Probabilidade  $\geq 60\%$ )

- >70
- 50 a 70
- 30 a 50
- 10 a 30
- 2 a 10
- 0 a 2



Probabilidade (%)\*  
de a altura de  
chuva exceder:  
50 mm  
100 mm

\*Probabilidades inferiores a 30% para valores >50 ou >100 não são apresentadas no mapa.

As regiões sombreadas mostram apenas os maiores acumulados mais prováveis (com prob.  $\geq 60\%$ ).

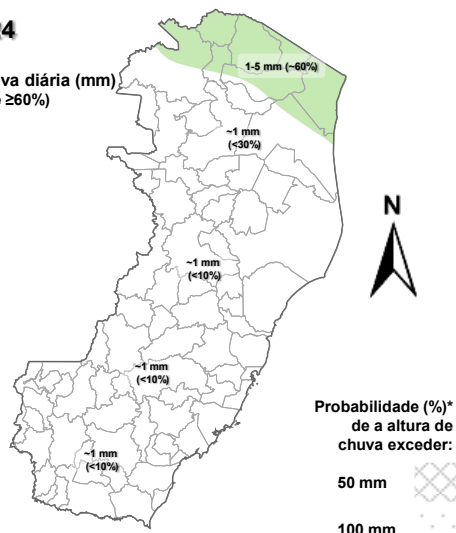
(c)

### Previsão Probabilística de Chuva

Válida para:  
**09/06/2024**

Altura de chuva diária (mm)  
(Probabilidade  $\geq 60\%$ )

- >70
- 50 a 70
- 30 a 50
- 10 a 30
- 2 a 10
- 0 a 2



Probabilidade (%)\*  
de a altura de  
chuva exceder:  
50 mm  
100 mm

\*Probabilidades inferiores a 30% para valores >50 ou >100 não são apresentadas no mapa.

As regiões sombreadas mostram apenas os maiores acumulados mais prováveis (com prob.  $\geq 60\%$ ).

(d)

[>> Explicação dos mapas \(exemplo\)](#)



## Acumulado de chuva previsto para o período de 06 a 12/06/2024

Após avaliação profissional/técnica dos indicativos numéricos médios da previsão probabilística de chuva para os próximos 7 dias, foi estimado um acumulado de 40-60 mm para pontos do litoral norte e 20-40 mm em trechos próximos desta área (Fig. 3). O mínimo previsto (~30% dos modelos numéricos de previsão de tempo) indica até 20 mm a menos que os valores sugeridos pela previsão média. O máximo previsto (~20% dos modelos) indica até 20 mm adicionais em alguns pontos da faixa leste, em relação à previsão média.

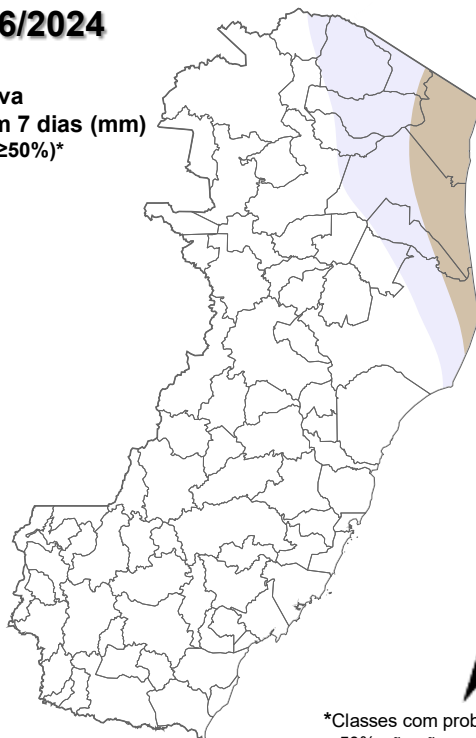
**Figura 3** – Previsão probabilística (mm) de chuva acumulada para o período de 06 a 12/06/2024.

### Previsão Probabilística de Chuva

Válida para:

**06 a 12/06/2024**

Altura de chuva  
acumulada em 7 dias (mm)  
(Probabilidade  $\geq 50\%$ )\*



\*Classes com probabilidades inferiores a 50% não são apresentadas no mapa.

Comentários sobre outras probabilidades aproximadas para os valores máximos e mínimos de precipitação podem ser encontrados na descrição.

[>> Entenda este mapa](#)



Figura 4 – Avisos meteorológicos vigentes, de acordo com a previsão da Cepdec.

**Avisos Meteorológicos**

Válidos para:  
**06-07/06/2024**  
(detalhes na descrição)

Impacto\*:

Excepcional

Alto

Moderado

Sem aviso



\*O(s) tipo(s) de aviso no mapa é(ão) representado(s) pelo ícone da Cobrade.

(a)

**Avisos Meteorológicos**

Válidos para:  
**08-09/06/2024**  
(detalhes na descrição)

Impacto\*:

Excepcional

Alto

Moderado

Sem aviso



\*O(s) tipo(s) de aviso no mapa é(ão) representado(s) pelo ícone da Cobrade.

(b)

| Validade | Tipo | Impacto | Região Afetada |
|----------|------|---------|----------------|
| -        | -    | -       | -              |

Impactos: moderado – prob. num. de 30-50% (exceto tempestades severas) e alto – prob. num. >50% para tempo severo (tipo). Excepcional: prob. para tempo sev. raro.

**Alertas geológicos e hidrológicos:**

- Alertas geológicos/hidrológicos (Cemaden): [não havia alerta\(s\) ativo\(s\)](#) (até o fechamento desta edição)
- Monitoramento hidrológico: [Sace](#), [boletim semanal \(Grande Vitória\)](#) e [sala de situação](#)



## FONTES DE DADOS

---

- [Defesa Civil Nacional](#)
- [Inmet](#)
- [CPTEC/Inpe](#)
- [Cemaden](#)
- [CPRM](#)
- [Nomads/NCEP/NOAA](#)
- [CPC/NCEP/NOAA](#)
- [MSC](#)
- [Godae](#)
- [ECMWF](#)
- [DW](#)
- [JMA](#)

## COMUNICADO

---

A previsão apresentada neste boletim detalha apenas os maiores acumulados de chuva (precipitação atmosférica líquida) mais prováveis ( $\geq 60\%$  de probabilidade) e, quando necessário, o segundo maior acumulado mais provável. Ou seja, não é apresentada a previsão do acumulado mais provável (menor impacto). Tal prognóstico se baseia na análise profissional/técnica (subjetiva) das previsões numéricas e não exclusivamente em sua média.

Com exceção de casos específicos, também não é proposta deste boletim divulgar a “condição de tempo” ou “ícone de tempo” (nublado, chuvoso, ensolarado e afins), assim como previsões de temperatura mínima/máxima diárias. Apenas a previsão probabilística de chuva (precipitação atmosférica líquida) de maior impacto/relevância e avisos meteorológicos (previsão de eventos extremos) são apresentados.

A Cepdec, entidade integrante do [Sistema Alerta!](#) não se responsabiliza pelo uso indevido das informações e/ou produtos disponibilizados aqui. A cópia (integral ou parcial) do conteúdo disponibilizado neste boletim depende da expressa autorização da Cepdec. A fonte das informações e dados deve ser mencionada sempre como "Alerta!". É vedada a utilização das informações e/ou dos produtos disponibilizados neste boletim para fins comerciais.