



BOLETIM DE AVISOS METEOROLÓGICOS E ALERTAS

ESTADO DO ESPÍRITO SANTO

17 de maio de 2024

Número: 20240517.0 (FEALAL) – Atualizado às 12:39 (horário de Brasília)

A Coordenadoria Estadual de Proteção e Defesa Civil, órgão coordenador do Sistema Estadual de Monitoramento e Alerta de Desastres, conforme decreto 4488-R de 09 de agosto 2019, registra:

SITUAÇÃO

Tempo firme e novo aumento de temperatura máxima no estado. É provável que a temperatura mínima (madrugada) diminua um pouco, se aproximando do normal, a partir do domingo (19).

TEMPO SEVERO PREVISTO

De acordo com as últimas previsões numéricas por conjunto, a probabilidade é baixa para ocorrência de tempo severo no Espírito Santo, durante os próximos 15 dias. A temperatura média deve se manter mais alta que o normal, no decorrer desse período.

RECOMENDAÇÕES

As recomendações para lidar com os fenômenos adversos e seus possíveis efeitos podem ser acessadas na [página dedicada](#) do Ministério do Desenvolvimento Regional.

PREVISÃO PROBABILÍSTICA DE CHUVA, AVISOS E ALERTAS

Os dados¹ meteorológicos oficiais observados no Espírito Santo e demais estados do país podem ser acessados na [página do Instituto Nacional de Meteorologia \(Inmet\)](#).

Durante o fechamento desta edição de sexta-feira (17) era possível inferir, a partir dos dados de satélite, variação de nuvens sobre a maior parte do Espírito Santo (Figura 1).

Até as 12h20 (horário de Brasília), os pluviômetros oficiais não haviam registrado acumulados de chuva no estado. Os últimos dados do radar meteorológico do Cemaden, localizado em Santa Leopoldina (ES), não estavam disponíveis.

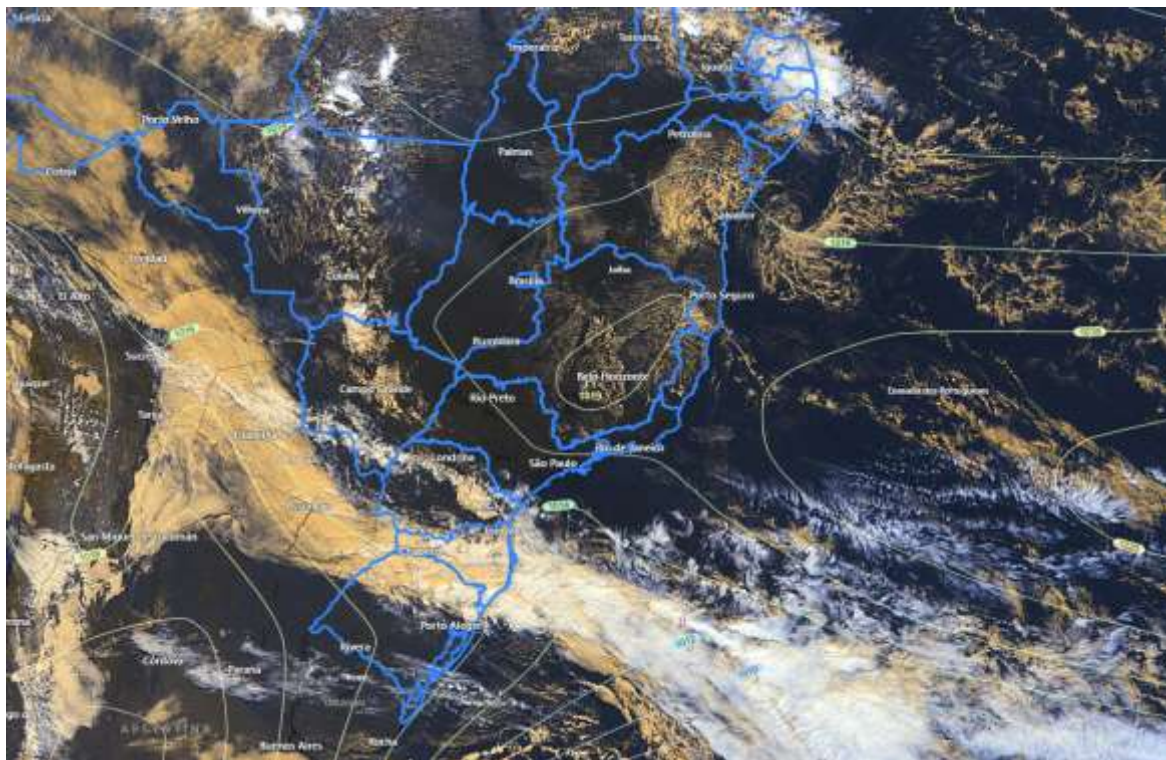
>> **Encontre as definições de alguns termos técnicos, utilizados neste item em [1](#), [2](#) e [3](#)**

¹ Dados sem análise de consistência, apresentados em horário UTC.



Figura 1 – Imagem do satélite GOES-16 às ~15:00 UTC (canal visível) e isóbaras às 15 UTC de 17/05/2024.

- L – Sistema de Baixa Pressão
- H – Sistema de Alta Pressão



Fontes: Windy; ECMWF; NOAA.

Sexta-feira (17/05/2024)

Figura 2a: a prob. de chuva é muito baixa para o estado. As temperaturas seguem mais altas que o normal para esta época do ano.

Mais detalhes sobre as probabilidades podem ser visualizados no mapa.

Sábado (18/05/2024)

Figura 2b: a prob. de chuva é muito baixa para o estado. As temperaturas seguem mais altas que o normal para esta época do ano.

Mais detalhes sobre as probabilidades podem ser visualizados no mapa.



Tendências para domingo e segunda-feira (19 e 20/05/2024)

Domingo (19/05/2024)

Figura 2c: a prob. de chuva é muito baixa para o estado. A temperatura máxima segue mais alta que o normal para esta época do ano, mas a temperatura mínima (madrugada) tende a se aproximar do normal.

Mais detalhes sobre as probabilidades podem ser visualizados no mapa.

Segunda-feira (20/05/2024)

Figura 2d: a prob. de chuva é muito baixa para o estado. A temperatura máxima continua mais alta que o normal para esta época do ano, mas a temperatura mínima (madrugada) tende a se aproximar do normal.

Mais detalhes sobre as probabilidades podem ser visualizados no mapa.

*Previsibilidade baixa: quando os modelos numéricos de tempo apresentam muita discordância entre si para o(s) intervalo(s) de chuva na(s) probabilidade(s) de precipitação prevista(s), diminuindo a acurácia da previsão.



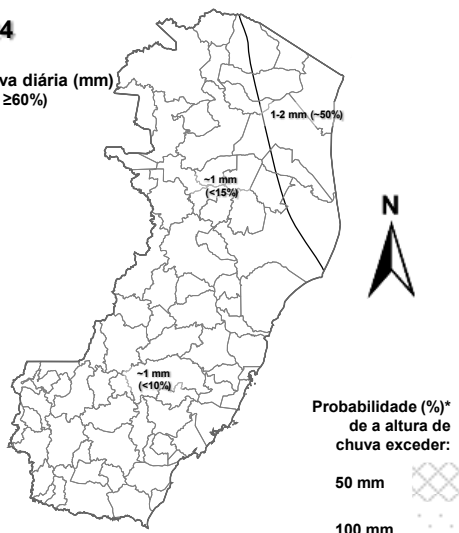
Figura 2 – Previsão probabilística (%) relativa aos intervalos diários de precipitação previstos (mm/dia) para 17 (a), 18 (b), 19 (c) e 20/05/2024 (d).

Previsão Probabilística de Chuva

Válida para:
17/05/2024

Altura de chuva diária (mm)
(Probabilidade $\geq 60\%$)

- >70
- 50 a 70
- 30 a 50
- 10 a 30
- 2 a 10
- 0 a 2



*Probabilidades inferiores a 30% para valores >50 ou >100 não são apresentadas no mapa.

As regiões sombreadas mostram apenas os maiores acumulados mais prováveis (com prob. $\geq 60\%$).

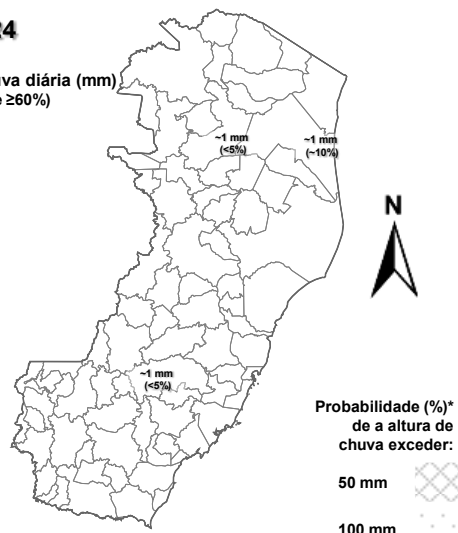
(a)

Previsão Probabilística de Chuva

Válida para:
18/05/2024

Altura de chuva diária (mm)
(Probabilidade $\geq 60\%$)

- >70
- 50 a 70
- 30 a 50
- 10 a 30
- 2 a 10
- 0 a 2



*Probabilidades inferiores a 30% para valores >50 ou >100 não são apresentadas no mapa.

As regiões sombreadas mostram apenas os maiores acumulados mais prováveis (com prob. $\geq 60\%$).

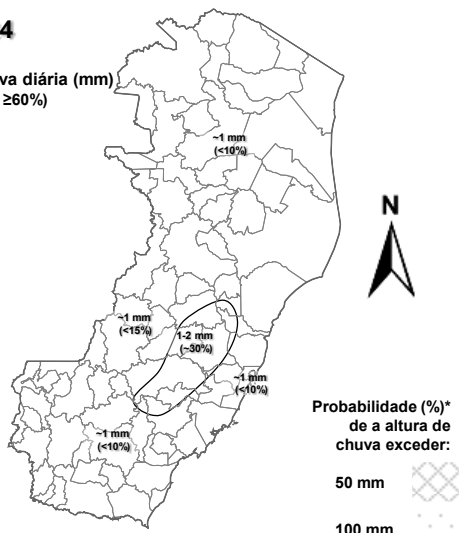
(b)

Previsão Probabilística de Chuva

Válida para:
19/05/2024

Altura de chuva diária (mm)
(Probabilidade $\geq 60\%$)

- >70
- 50 a 70
- 30 a 50
- 10 a 30
- 2 a 10
- 0 a 2



*Probabilidades inferiores a 30% para valores >50 ou >100 não são apresentadas no mapa.

As regiões sombreadas mostram apenas os maiores acumulados mais prováveis (com prob. $\geq 60\%$).

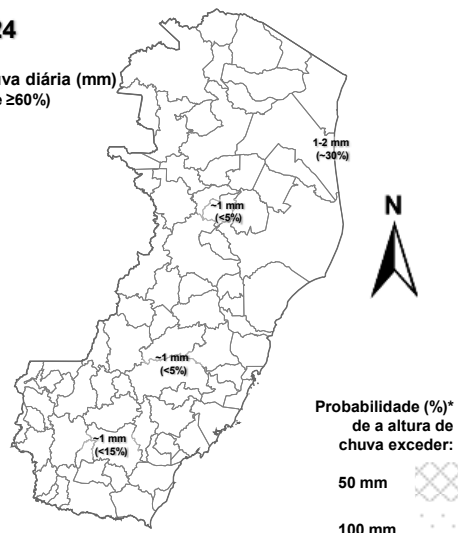
(c)

Previsão Probabilística de Chuva

Válida para:
20/05/2024

Altura de chuva diária (mm)
(Probabilidade $\geq 60\%$)

- >70
- 50 a 70
- 30 a 50
- 10 a 30
- 2 a 10
- 0 a 2



*Probabilidades inferiores a 30% para valores >50 ou >100 não são apresentadas no mapa.

As regiões sombreadas mostram apenas os maiores acumulados mais prováveis (com prob. $\geq 60\%$).

(d)

[>> Explicação dos mapas \(exemplo\)](#)



Acumulado de chuva previsto para o período de 17 a 23/05/2024

Após avaliação profissional/técnica dos indicativos numéricos médios da previsão probabilística de chuva para os próximos 7 dias, foi estimado um acumulado de 5 a 15 mm em trechos do extremo-norte e R. Nordeste do estado (Fig. 3). O mínimo previsto (~30% dos modelos numéricos de previsão de tempo) indica até 10 mm a menos que os valores sugeridos pela previsão média. O máximo previsto (~20% dos modelos) indica até 20 mm adicionais no setor norte e Grande Vitória, em relação à previsão média.

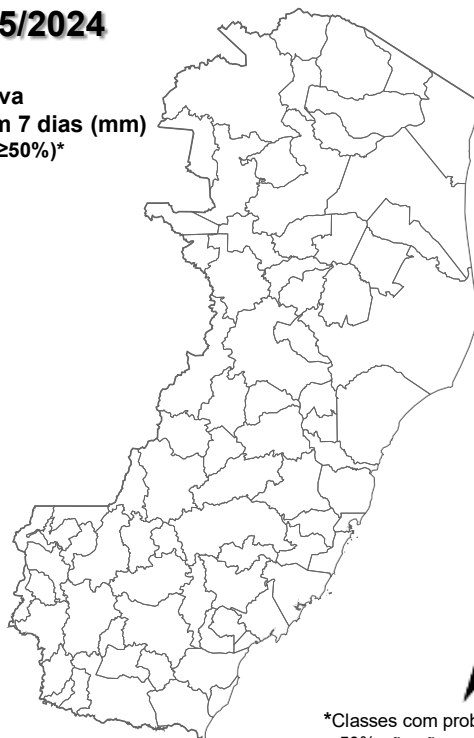
Figura 3 – Previsão probabilística (mm) de chuva acumulada para o período de 17 a 23/05/2024.

Previsão Probabilística de Chuva

Válida para:

17 a 23/05/2024

Altura de chuva
acumulada em 7 dias (mm)
(Probabilidade $\geq 50\%$)*



*Classes com probabilidades inferiores a 50% não são apresentadas no mapa.

Comentários sobre outras probabilidades aproximadas para os valores máximos e mínimos de precipitação podem ser encontrados na descrição.

[>> Entenda este mapa](#)



Figura 4 – Avisos meteorológicos vigentes, de acordo com a previsão da Cepdec.

Avisos Meteorológicos

Válidos para:
17-18/05/2024
(detalhes na descrição)

Impacto*:

Excepcional

Alto

Moderado

Sem aviso



*O(s) tipo(s) de aviso no mapa é(ão) representado(s) pelo ícone da Cobrade.

(a)

Avisos Meteorológicos

Válidos para:
19-20/05/2024
(detalhes na descrição)

Impacto*:

Excepcional

Alto

Moderado

Sem aviso



*O(s) tipo(s) de aviso no mapa é(ão) representado(s) pelo ícone da Cobrade.

(b)

Validade	Tipo	Impacto	Região Afetada
-	-	-	-

Impactos: moderado – prob. num. de 30-50% (exceto tempestades severas) e alto – prob. num. >50% para tempo severo (tipo). Excepcional: prob. para tempo sev. raro.

Alertas geológicos e hidrológicos:

- Alertas geológicos/hidrológicos (Cemaden): [não havia alerta\(s\) ativo\(s\)](#) (até o fechamento desta edição)
- Monitoramento hidrológico: [Sace](#), [boletim semanal \(Grande Vitória\)](#) e [sala de situação](#)



FONTES DE DADOS

- [Defesa Civil Nacional](#)
- [Inmet](#)
- [CPTEC/Inpe](#)
- [Cemaden](#)
- [CPRM](#)
- [Nomads/NCEP/NOAA](#)
- [CPC/NCEP/NOAA](#)
- [MSC](#)
- [Godae](#)
- [ECMWF](#)
- [DW](#)
- [JMA](#)

COMUNICADO

A previsão apresentada neste boletim detalha apenas os maiores acumulados de chuva (precipitação atmosférica líquida) mais prováveis ($\geq 60\%$ de probabilidade) e, quando necessário, o segundo maior acumulado mais provável. Ou seja, não é apresentada a previsão do acumulado mais provável (menor impacto). Tal prognóstico se baseia na análise profissional/técnica (subjetiva) das previsões numéricas e não exclusivamente em sua média.

Com exceção de casos específicos, também não é proposta deste boletim divulgar a “condição de tempo” ou “ícone de tempo” (nublado, chuvoso, ensolarado e afins), assim como previsões de temperatura mínima/máxima diárias. Apenas a previsão probabilística de chuva (precipitação atmosférica líquida) de maior impacto/relevância e avisos meteorológicos (previsão de eventos extremos) são apresentados.

A Cepdec, entidade integrante do [Sistema Alerta!](#) não se responsabiliza pelo uso indevido das informações e/ou produtos disponibilizados aqui. A cópia (integral ou parcial) do conteúdo disponibilizado neste boletim depende da expressa autorização da Cepdec. A fonte das informações e dados deve ser mencionada sempre como "Alerta!". É vedada a utilização das informações e/ou dos produtos disponibilizados neste boletim para fins comerciais.