



# BOLETIM DE AVISOS METEOROLÓGICOS E ALERTAS

## ESTADO DO ESPÍRITO SANTO

15 de maio de 2024

Número: 20240515.0 (FFFEFE) – Atualizado às 12:29 (horário de Brasília)

A Coordenadoria Estadual de Proteção e Defesa Civil, órgão coordenador do Sistema Estadual de Monitoramento e Alerta de Desastres, conforme decreto 4488-R de 09 de agosto 2019, registra:

### SITUAÇÃO

Variação nas condições de tempo.

### TEMPO SEVERO PREVISTO

De acordo com as últimas previsões numéricas por conjunto, a probabilidade é baixa para ocorrência de tempo severo no Espírito Santo, durante os próximos 15 dias. A temperatura média deve se manter mais alta que o normal, no decorrer desse período.

### RECOMENDAÇÕES

As recomendações para lidar com os fenômenos adversos e seus possíveis efeitos podem ser acessadas na [página dedicada](#) do Ministério do Desenvolvimento Regional.

### PREVISÃO PROBABILÍSTICA DE CHUVA, AVISOS E ALERTAS

Os dados<sup>1</sup> meteorológicos oficiais observados no Espírito Santo e demais estados do país podem ser acessados na [página do Instituto Nacional de Meteorologia \(Inmet\)](#).

Durante o fechamento desta edição de quarta-feira (15) era possível inferir, a partir dos dados de satélite, variação de nuvens sobre a maior parte do Espírito Santo (Figura 1).

Até as 12h00 (horário de Brasília), os pluviômetros oficiais não haviam registrado acumulados de chuva no estado. Os últimos dados do radar meteorológico do Cemaden, localizado em Santa Leopoldina (ES), estimavam precipitação em trechos do litoral norte.

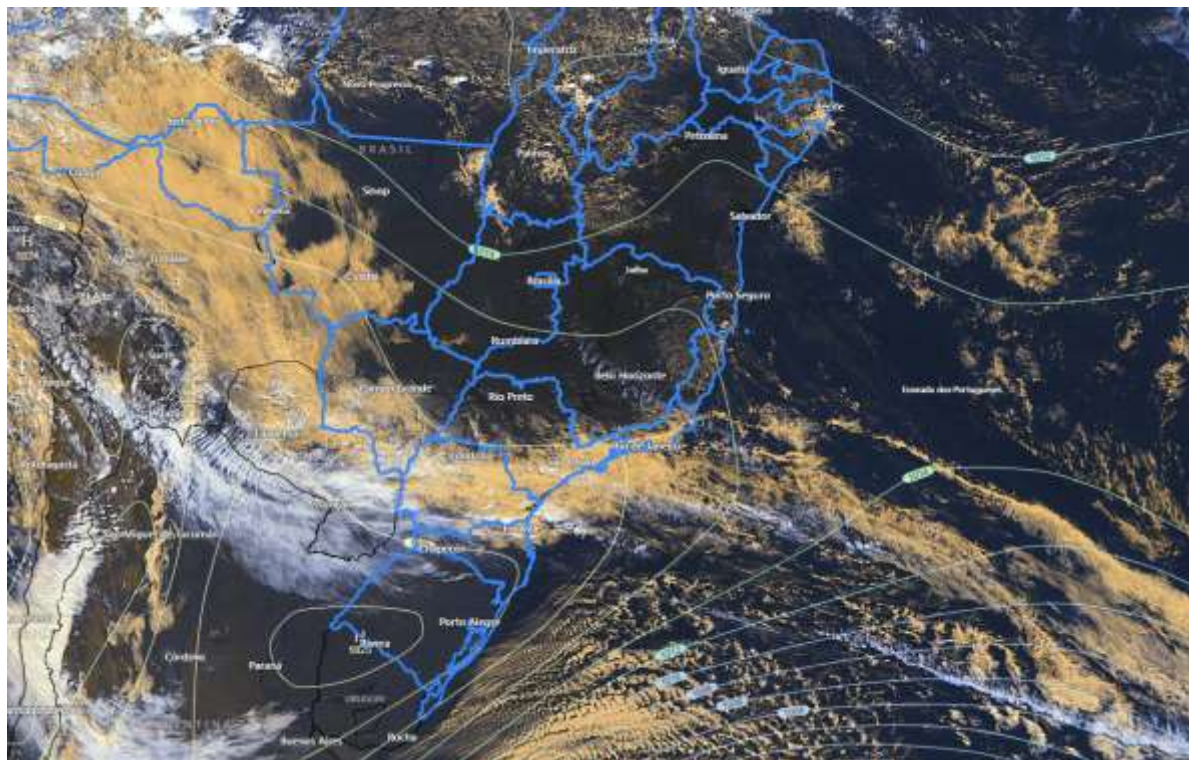
>> Encontre as definições de alguns termos técnicos, utilizados neste item em [1](#), [2](#) e [3](#)

<sup>1</sup> Dados sem análise de consistência, apresentados em horário UTC.



**Figura 1** – Imagem do satélite GOES-16 às ~15:00 UTC (canal visível) e isóbaras às 15 UTC de 15/05/2024.

- L – Sistema de Baixa Pressão
- H – Sistema de Alta Pressão



Fontes: Windy; ECMWF; NOAA.

### Quarta-feira (15/05/2024)

**Figura 2a:** no extremo-sudeste e extremo-nordeste (ver o mapa), até 60%\* de prob. para acumulados de chuva de 10-30 mm pontuais. No centro-oeste capixaba (ver o mapa), baixa prob. para chuva. Nas demais regiões, de 60\* a 80% de prob. para chuvas de 2-10 mm. Temperatura máxima menos elevada que as do dia anterior, mas ainda acima do normal.

Mais detalhes sobre as probabilidades podem ser visualizados no mapa.

### Quinta-feira (16/05/2024)

**Figura 2b:** até 70% de prob. para chuvas de 10-30 mm em trechos da R. Nordeste do Estado. Cerca de 30%\* de prob. de acumulados de 1-5 mm no centro-oeste e extremo-sul capixaba



(ver o mapa) e 60-80% de prob. para acumulados de chuva de 2-10 mm nas demais regiões. A temperatura máxima diminui em relação ao dia anterior.

Mais detalhes sobre as probabilidades podem ser visualizados no mapa.

## **Tendências para quarta e quinta-feira (17 e 18/05/2024)**

### **Sexta-feira (17/05/2024)**

---

**Figura 2c:** até 60%\* de prob. para chuvas de 1-5 mm em pontos do extremo-nordeste capixaba. É pouco provável que chova nas demais regiões do estado.

A temperatura máxima volta a subir, ficando acima do normal para o mês de maio, novamente. É provável que a temperatura mínima comece a diminuir nesta data, na maioria dos municípios.

Mais detalhes sobre as probabilidades podem ser visualizados no mapa.

### **Sábado (18/05/2024)**

---

**Figura 2d:** é pouco provável que chova no estado. A temperatura máxima continua acima do normal, mas a mínima pode diminuir.

Mais detalhes sobre as probabilidades podem ser visualizados no mapa.

---

\*Previsibilidade baixa: quando os modelos numéricos de tempo apresentam muita discordância entre si para o(s) intervalo(s) de chuva na(s) probabilidade(s) de precipitação prevista(s), diminuindo a acurácia da previsão.



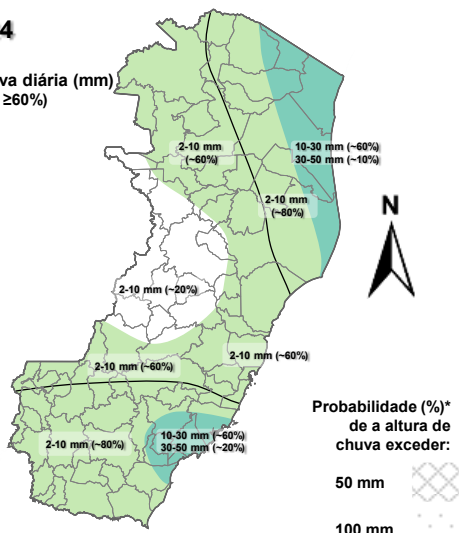
**Figura 2 –** Previsão probabilística (%) relativa aos intervalos diários de precipitação previstos (mm/dia) para 15 (a), 16 (b), 17 (c) e 18/05/2024 (d).

### Previsão Probabilística de Chuva

Válida para:  
**15/05/2024**

Altura de chuva diária (mm)  
(Probabilidade  $\geq 60\%$ )

- >70
- 50 a 70
- 30 a 50
- 10 a 30
- 2 a 10
- 0 a 2



\*Probabilidades inferiores a 30% para valores >50 ou >100 não são apresentadas no mapa.

As regiões sombreadas mostram apenas os maiores acumulados mais prováveis (com prob.  $\geq 60\%$ ).

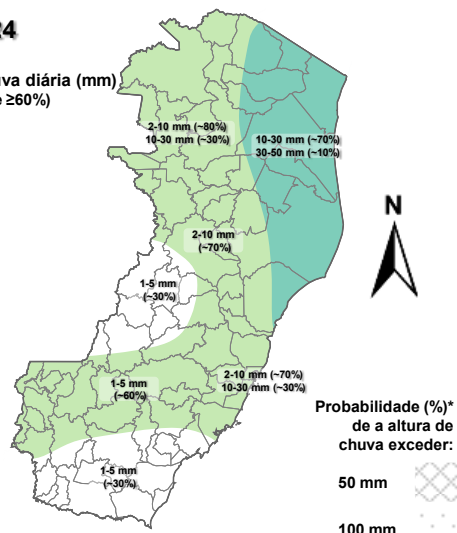
(a)

### Previsão Probabilística de Chuva

Válida para:  
**16/05/2024**

Altura de chuva diária (mm)  
(Probabilidade  $\geq 60\%$ )

- >70
- 50 a 70
- 30 a 50
- 10 a 30
- 2 a 10
- 0 a 2



\*Probabilidades inferiores a 30% para valores >50 ou >100 não são apresentadas no mapa.

As regiões sombreadas mostram apenas os maiores acumulados mais prováveis (com prob.  $\geq 60\%$ ).

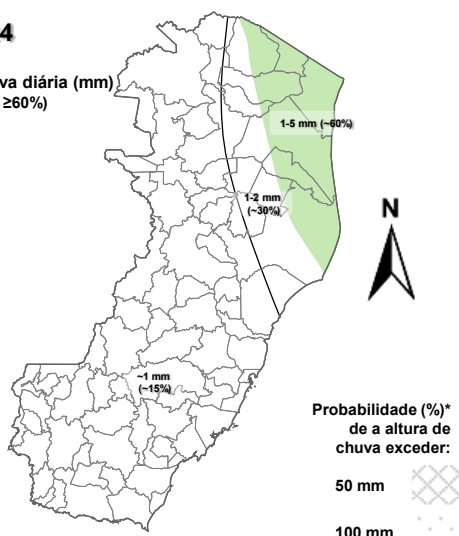
(b)

### Previsão Probabilística de Chuva

Válida para:  
**17/05/2024**

Altura de chuva diária (mm)  
(Probabilidade  $\geq 60\%$ )

- >70
- 50 a 70
- 30 a 50
- 10 a 30
- 2 a 10
- 0 a 2



\*Probabilidades inferiores a 30% para valores >50 ou >100 não são apresentadas no mapa.

As regiões sombreadas mostram apenas os maiores acumulados mais prováveis (com prob.  $\geq 60\%$ ).

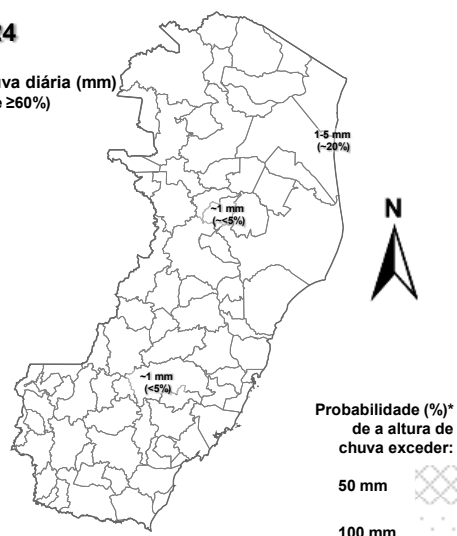
(c)

### Previsão Probabilística de Chuva

Válida para:  
**18/05/2024**

Altura de chuva diária (mm)  
(Probabilidade  $\geq 60\%$ )

- >70
- 50 a 70
- 30 a 50
- 10 a 30
- 2 a 10
- 0 a 2



\*Probabilidades inferiores a 30% para valores >50 ou >100 não são apresentadas no mapa.

As regiões sombreadas mostram apenas os maiores acumulados mais prováveis (com prob.  $\geq 60\%$ ).

(d)

[>> Explicação dos mapas \(exemplo\)](#)





## Acumulado de chuva previsto para o período de 15 a 21/05/2024

Após avaliação profissional/técnica dos indicativos numéricos médios da previsão probabilística de chuva para os próximos 7 dias, foi estimado um acumulado de 20-40 mm em trechos do extremo-sul e litoral norte do estado (Fig. 3). O mínimo previsto (~30% dos modelos numéricos de previsão de tempo) indica até 20 mm a menos que os valores sugeridos pela previsão média. O máximo previsto (~10% dos modelos) indica até 20 mm adicionais, em relação à previsão média.

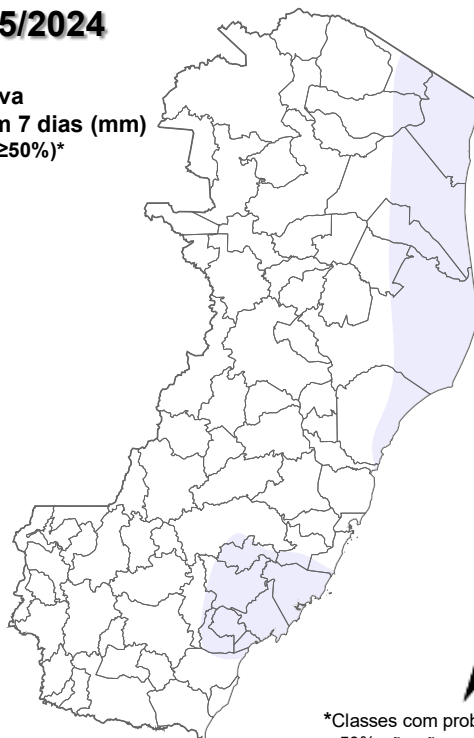
**Figura 3** – Previsão probabilística (mm) de chuva acumulada para o período de 15 a 21/05/2024.

### Previsão Probabilística de Chuva

Válida para:

**15 a 21/05/2024**

Altura de chuva acumulada em 7 dias (mm)  
(Probabilidade  $\geq 50\%$ )\*



\*Classes com probabilidades inferiores a 50% não são apresentadas no mapa.

Comentários sobre outras probabilidades aproximadas para os valores máximos e mínimos de precipitação podem ser encontrados na descrição.

[>> Entenda este mapa](#)



Figura 4 – Avisos meteorológicos vigentes, de acordo com a previsão da Cepdec.

**Avisos Meteorológicos**

Válidos para:  
**15-16/05/2024**  
(detalhes na descrição)

Impacto\*:

Excepcional

Alto

Moderado

Sem aviso



\*O(s) tipo(s) de aviso no mapa é(ão) representado(s) pelo ícone da Cobrade.

(a)

**Avisos Meteorológicos**

Válidos para:  
**17-18/05/2024**  
(detalhes na descrição)

Impacto\*:

Excepcional

Alto

Moderado

Sem aviso



\*O(s) tipo(s) de aviso no mapa é(ão) representado(s) pelo ícone da Cobrade.

(b)

Validade	Tipo	Impacto	Região Afetada
-	-	-	-

Impactos: moderado – prob. num. de 30-50% (exceto tempestades severas) e alto – prob. num. >50% para tempo severo (tipo). Excepcional: prob. para tempo sev. raro.

**Alertas geológicos e hidrológicos:**

- Alertas geológicos/hidrológicos (Cemaden): [não havia alerta\(s\) ativo\(s\)](#) (até o fechamento desta edição)
- Monitoramento hidrológico: [Sace](#), [boletim semanal \(Grande Vitória\)](#) e [sala de situação](#)



## FONTES DE DADOS

---

- [Defesa Civil Nacional](#)
- [Inmet](#)
- [CPTEC/Inpe](#)
- [Cemaden](#)
- [CPRM](#)
- [Nomads/NCEP/NOAA](#)
- [CPC/NCEP/NOAA](#)
- [MSC](#)
- [Godae](#)
- [ECMWF](#)
- [DW](#)
- [JMA](#)

## COMUNICADO

---

A previsão apresentada neste boletim detalha apenas os maiores acumulados de chuva (precipitação atmosférica líquida) mais prováveis ( $\geq 60\%$  de probabilidade) e, quando necessário, o segundo maior acumulado mais provável. Ou seja, não é apresentada a previsão do acumulado mais provável (menor impacto). Tal prognóstico se baseia na análise profissional/técnica (subjetiva) das previsões numéricas e não exclusivamente em sua média.

Com exceção de casos específicos, também não é proposta deste boletim divulgar a “condição de tempo” ou “ícone de tempo” (nublado, chuvoso, ensolarado e afins), assim como previsões de temperatura mínima/máxima diárias. Apenas a previsão probabilística de chuva (precipitação atmosférica líquida) de maior impacto/relevância e avisos meteorológicos (previsão de eventos extremos) são apresentados.

A Cepdec, entidade integrante do [Sistema Alerta!](#) não se responsabiliza pelo uso indevido das informações e/ou produtos disponibilizados aqui. A cópia (integral ou parcial) do conteúdo disponibilizado neste boletim depende da expressa autorização da Cepdec. A fonte das informações e dados deve ser mencionada sempre como "Alerta!". É vedada a utilização das informações e/ou dos produtos disponibilizados neste boletim para fins comerciais.