



# BOLETIM DE AVISOS METEOROLÓGICOS E ALERTAS

## ESTADO DO ESPÍRITO SANTO

19 de maio de 2023

Número: 20230519.0 – Atualizado às 11:16 (horário de Brasília)

A Coordenadoria Estadual de Proteção e Defesa Civil, órgão coordenador do Sistema Estadual de Monitoramento e Alerta de Desastres, conforme decreto 4488-R de 09 de agosto 2019, registra:

### 1. SITUAÇÃO

Não há previsão de tempo severo.

### TEMPO SEVERO PREVISTO

De acordo com as últimas previsões numéricas por conjunto, a probabilidade para ocorrência de tempo severo no estado é baixa.

### 2. RECOMENDAÇÕES

As recomendações para lidar com os fenômenos adversos e seus possíveis efeitos podem ser acessadas na [página dedicada](#) do Ministério do Desenvolvimento Regional.

### 3. PREVISÃO PROBABILÍSTICA DE CHUVA, AVISOS E ALERTAS

Os dados<sup>1</sup> meteorológicos observados no Espírito Santo e demais estados do país podem ser acessados na [página do Instituto Nacional de Meteorologia \(Inmet\)](#).

Até o fechamento desta edição de sexta-feira (19) era possível inferir, a partir dos dados de satélite, pouca nebulosidade sobre a maior parte do Espírito Santo (Figura 1).

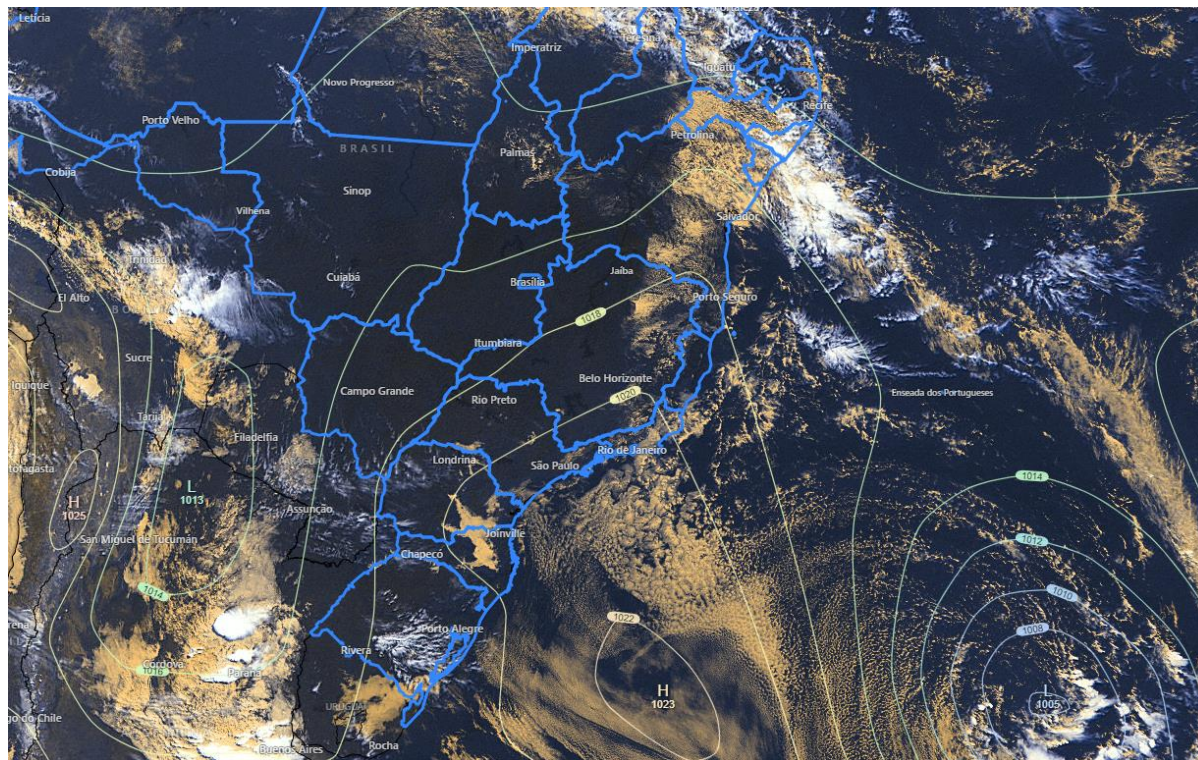
Até as 10h50 (horário de Brasília), os pluviômetros oficiais não haviam registrado acumulados de chuva no estado. O radar meteorológico do Cemaden em Santa Teresa não estimava precipitação sobre o Espírito Santo.

>> Encontre as definições de alguns termos técnicos, utilizados neste item em [1](#), [2](#), [3](#) e [4](#)

<sup>1</sup> Dados sem análise de consistência, apresentados em horário UTC.

**Figura 1** – Imagem do satélite GOES-16 às ~13:30 UTC (canal visível) e isóbaras às 14 UTC de 19/05/2023.

- L – Sistema de Baixa Pressão
- H – Sistema de Alta Pressão



Fontes: Windy; ECMWF; NOAA.

### Sexta-feira (19/05/2023)

Figura 2a: não há previsão de chuva para o estado (menos de ~20% de probabilidade para acumulados de ~1 mm).

### Sábado (20/05/2023)

Figura 2b: de 60 a 70% de probabilidade para acumulados de 1 a 5 mm no litoral norte. Tecnicamente, não há previsão de chuva para as demais regiões do estado (até 40%\* de probabilidade para ~1-2 mm na Grande Vitória e menos de ~20% de probabilidade para acumulados de ~1 mm nas demais áreas capixabas).



## Tendências para domingo e segunda-feira (21 e 22/05/2023)

**Domingo (21)** – Figura 2c: de 70 a 80% de probabilidade para acumulados de 2 a 10 mm em trechos da Região Nordeste (45% para 10-20 mm em pontos isolados desta região), Grande Vitória e leste da Serrana próximo à Grande Vitória e até 60%\* de probabilidade para ~1-5 mm no centro-norte da Região Noroeste. Tecnicamente, não há previsão de chuva para as demais regiões do estado (menos de 40% de probabilidade para acumulados de ~1 mm nas demais áreas capixabas).

**Segunda-feira (22)** – Figura 2d: de 80 a 90% de probabilidade para acumulados de 2 a 10 mm em trechos da Grande Vitória e proximidades e 60-70% para 1-5 mm no setor noroeste e extremo-sudeste – ver o mapa. Tecnicamente, não há previsão de chuva para as demais regiões do estado (até 40%\* de probabilidade para ~1-5 mm em pontos da Região Noroeste e menos de 30% de probabilidade para acumulados de ~1 mm nas demais áreas capixabas).

\*Previsibilidade baixa: os modelos numéricos de tempo apresentaram muita discordância entre si para o(s) intervalo(s) de chuva nesta(s) probabilidade(s), diminuindo a acurácia da previsão.



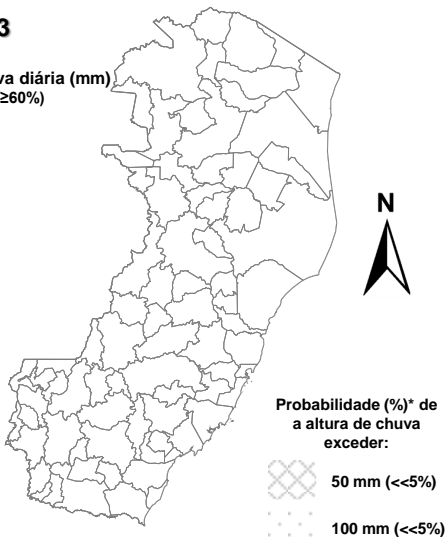
**Figura 2 –** Previsão probabilística (%) relativa aos intervalos diários de precipitação previstos (mm/dia) para 19 (a), 20 (b), 21 (c) e 22/05/2023 (d).

### Previsão Probabilística de Chuva

Válida para:  
**19/05/2023**

Altura de chuva diária (mm)  
(Probabilidade  $\geq 60\%$ )

- >70
- 50 a 70
- 30 a 50
- 10 a 30
- 2 a 10
- 0 a 2



\*Probabilidades inferiores a 30% para valores >50 ou >100 não são apresentadas no mapa.

O cenário "pessimista" (segunda probabilidade) e probabilidade média inferior a 60% podem ser encontrados na descrição.

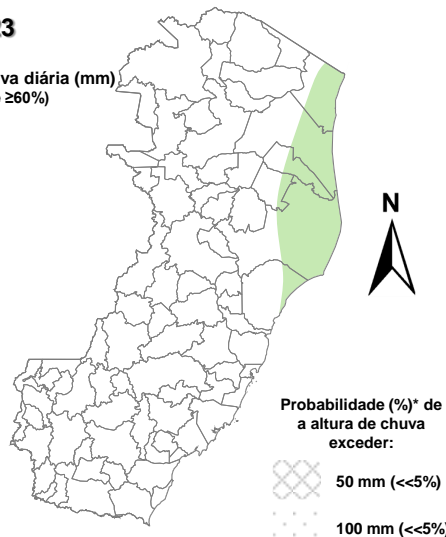
(a)

### Previsão Probabilística de Chuva

Válida para:  
**20/05/2023**

Altura de chuva diária (mm)  
(Probabilidade  $\geq 60\%$ )

- >70
- 50 a 70
- 30 a 50
- 10 a 30
- 2 a 10
- 0 a 2



\*Probabilidades inferiores a 30% para valores >50 ou >100 não são apresentadas no mapa.

O cenário "pessimista" (segunda probabilidade) e probabilidade média inferior a 60% podem ser encontrados na descrição.

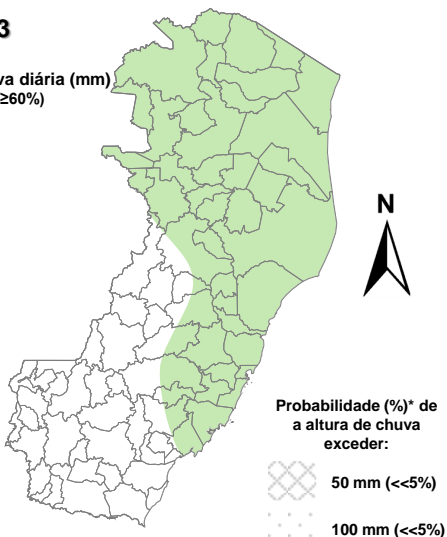
(b)

### Previsão Probabilística de Chuva

Válida para:  
**21/05/2023**

Altura de chuva diária (mm)  
(Probabilidade  $\geq 60\%$ )

- >70
- 50 a 70
- 30 a 50
- 10 a 30
- 2 a 10
- 0 a 2



\*Probabilidades inferiores a 30% para valores >50 ou >100 não são apresentadas no mapa.

O cenário "pessimista" (segunda probabilidade) e probabilidade média inferior a 60% podem ser encontrados na descrição.

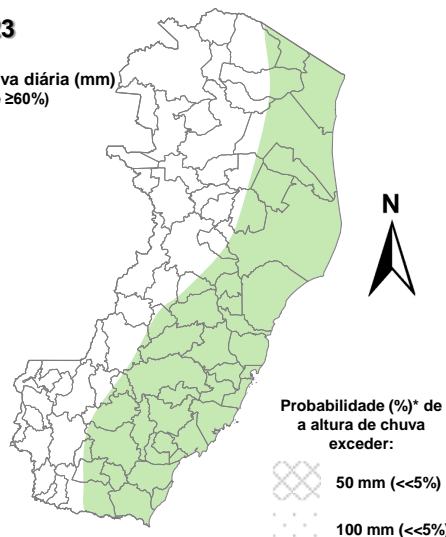
(c)

### Previsão Probabilística de Chuva

Válida para:  
**22/05/2023**

Altura de chuva diária (mm)  
(Probabilidade  $\geq 60\%$ )

- >70
- 50 a 70
- 30 a 50
- 10 a 30
- 2 a 10
- 0 a 2



\*Probabilidades inferiores a 30% para valores >50 ou >100 não são apresentadas no mapa.

O cenário "pessimista" (segunda probabilidade) e probabilidade média inferior a 60% podem ser encontrados na descrição.

(d)

[>> Explicação dos mapas](#)





## Acumulado de chuva previsto para o período de 19 a 25/05/2023

O cenário médio da previsão probabilística de chuva para os próximos 7 dias indica condições para acumulados de 20-40 mm em trechos da faixa leste (exceto litoral sul), sendo que pontos das vizinhanças da Grande Vitória podem acumular de 40 a 60 mm. Menos de 25 mm são esperados para o restante do estado.

A Figura 3 apresenta o cenário médio previsto.

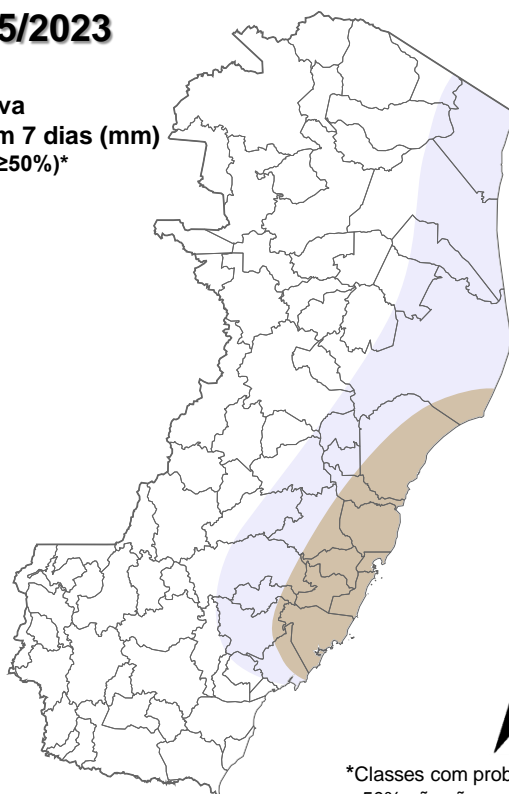
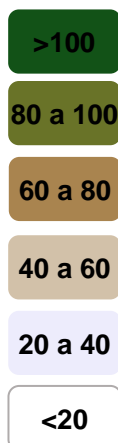
**Figura 3** – Previsão probabilística (mm) de chuva acumulada para o período de 19 a 25/05/2023.

### Previsão Probabilística de Chuva

Válida para:

**19 a 25/05/2023**

Altura de chuva  
Acumulada em 7 dias (mm)  
(Probabilidade  $\geq 50\%$ )\*



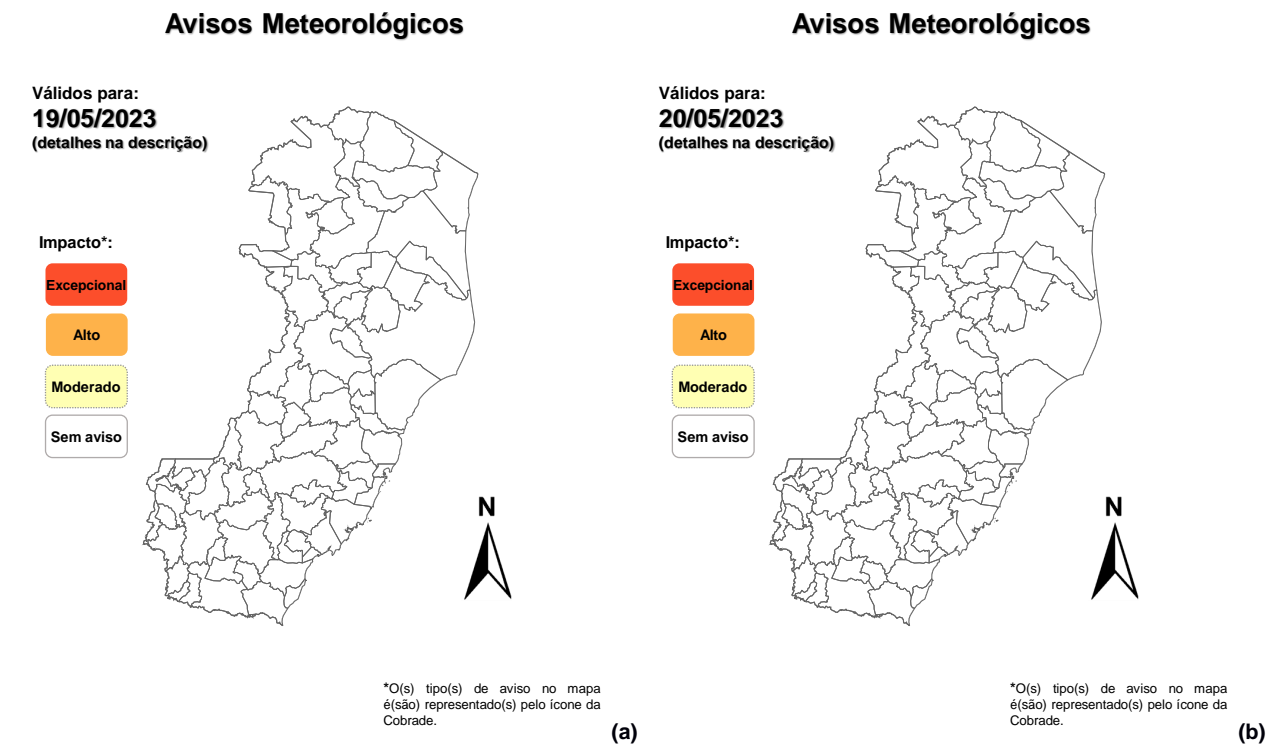
\*Classes com probabilidades inferiores a 50% não são apresentadas no mapa.

O cenário “pessimista” (segunda probabilidade) e probabilidade média inferior a 50% podem ser encontrados na descrição.

[>> Entenda este mapa](#)



Figura 4 – Avisos meteorológicos vigentes, de acordo com a previsão da Cepdec.



Validade	Tipo	Impacto	Região Afetada
-	-	-	-

Impactos: moderado – prob. num. de 30-50% (exceto tempestades severas) e alto – prob. num. >50% para tempo severo (tipo). Excepcional: prob. para tempo sev. raro.

## Alertas geológicos e hidrológicos:

- Alertas geológicos e hidrológicos do Cemaden: [não há alertas ativos](#)
- Monitoramento hidrológico: [Sace](#), [boletim semanal \(Grande Vitória\)](#) e [sala de situação](#)

## 4. FONTES DE DADOS

- |   |   |
|---|---|
| <ul style="list-style-type: none"> <li>• <a href="#">Defesa Civil Nacional</a></li> <li>• <a href="#">Inmet</a></li> <li>• <a href="#">CPTEC/Inpe</a></li> <li>• <a href="#">Cemaden</a></li> <li>• <a href="#">CPRM</a></li> <li>• <a href="#">Nomads/NCEP/NOAA</a></li> </ul> | <ul style="list-style-type: none"> <li>• <a href="#">CPC/NCEP/NOAA</a></li> <li>• <a href="#">MSC</a></li> <li>• <a href="#">Godae</a></li> <li>• <a href="#">ECMWF</a></li> <li>• <a href="#">DW</a></li> <li>• <a href="#">JMA</a></li> </ul> |
|---|---|