



# BOLETIM DE AVISOS METEOROLÓGICOS E ALERTAS

## ESTADO DO ESPÍRITO SANTO

11 de abril de 2023

Número: 20230411.0 – Atualizado às 12:45 (horário de Brasília)

A Coordenadoria Estadual de Proteção e Defesa Civil, órgão coordenador do Sistema Estadual de Monitoramento e Alerta de Desastres, conforme decreto 4488-R de 09 de agosto 2019, registra:

### 1. SITUAÇÃO

Terça-feira com previsão de acumulados de precipitação pouco expressivos.

### TEMPO SEVERO PREVISTO

As últimas previsões por conjunto sugerem alguma condição para tempo severo em pontos do Espírito Santo, no final desta semana.

### 2. RECOMENDAÇÕES

As recomendações para lidar com os fenômenos adversos e seus possíveis efeitos podem ser acessadas na [página dedicada](#) do Ministério do Desenvolvimento Regional.

### 3. PREVISÃO PROBABILÍSTICA DE PRECIPITAÇÃO, AVISOS E ALERTAS

Os dados<sup>1</sup> meteorológicos observados no Espírito Santo e demais estados do país podem ser acessados na [página do Instituto Nacional de Meteorologia \(Inmet\)](#).

Até o fechamento desta edição de terça-feira (11) era possível inferir, a partir dos dados de satélite, muita variação de nebulosidade sobre a maior parte do Espírito Santo (Figura 1).

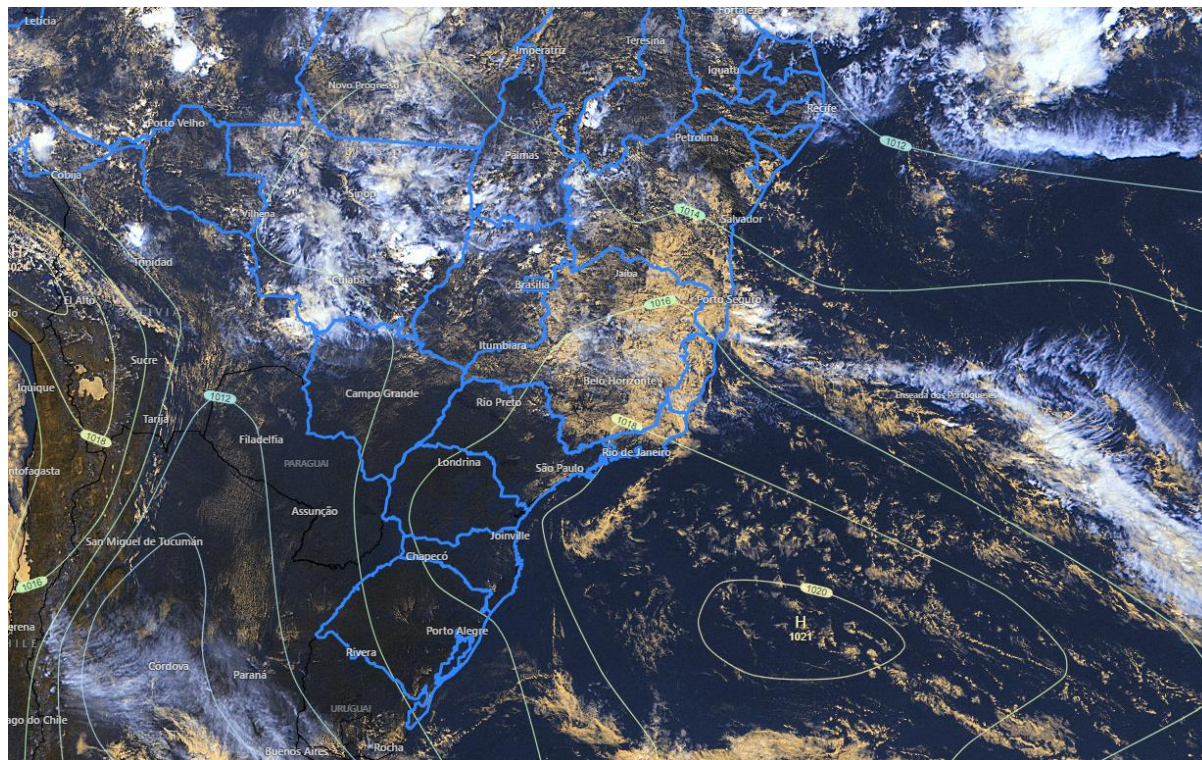
Até as 12h00 (horário de Brasília), os pluviômetros oficiais haviam registrado chuva de 2-10 mm na Grande Vitória e municípios vizinhos a esta. O radar meteorológico do Cemaden em Santa Teresa estimava precipitação fraca sobre o mar e centro-nordeste capixaba.

>> Encontre as definições de alguns termos técnicos, utilizados neste item em [1](#), [2](#), [3](#) e [4](#)

<sup>1</sup> Dados sem análise de consistência, apresentados em horário UTC.

**Figura 1** – Imagem do satélite GOES-16 às ~14:50 UTC (canal visível) e isóbaras às 15 UTC de 11/04/2023.

- L – Sistema de Baixa Pressão
- H – Sistema de Alta Pressão



Fontes: Windy; ECMWF; NOAA.

### Terça-feira (11/04/2023)

Figura 2a: cerca de 70-80% de probabilidade para acumulados de 2-10 mm em trechos da faixa leste, sendo que o setor sudeste tem 15-30%\* de probabilidade para acumulados de 10-20 mm localizados. A maior parte do extremo-sul tem entre 20 e 30%\* de probabilidade para acumulados isolados de ~1-2 mm. As demais regiões podem acumular entre 1 e 5 mm, numa probabilidade de 50-60%\*.

### Quarta-feira (12/04/2023)

Figura 2b: cerca de 70% de probabilidade para acumulados de 10-30 mm em pontos do extremo-norte (15%\* para acumulados isolados de 30-50 mm no extremo-nordeste), menos de 30%\* para acumulados de 1-2 mm no extremo-sul (ver o mapa) e 60\*-70% para acumulados de 2-10 mm em trechos das demais regiões.



## Tendências para quinta e sexta-feira (13 e 14/04/2023)

**Quinta-feira (13)** – Figura 2c: cerca de 60%\* de probabilidade para acumulados de 10-20 mm em trechos da Serrana, Sul (exceto litoral) e oeste da Grande Vitória (ver o mapa). Alguns trechos das vizinhanças da região de Pedra Azul podem acumular 20-40 mm numa probabilidade de 50-60%\* (30% para acumulados isolados de 40-60 mm). O litoral da microrregião de Itapemirim (ver o mapa) tem apenas 40-50%\* de probabilidade para acumulados de 1-5 mm. As demais áreas do estado têm entre 50\* e 60%\* de probabilidade para acumulados de ~2-10 mm (30% para até 30 mm em pontos da Região Nordeste).

**Sexta-feira (14)** – Figura 2d: aproximadamente 60%\* de probabilidade para acumulados de 10-30 mm em trechos da Serrana e Sul (exceto litoral), sendo que a segunda probabilidade é de 20% para acumulados isolados de 30-50 mm. As demais áreas do estado têm entre 50\* e 60%\* de probabilidade para acumulados esparsos de ~2-10 mm.

\*Previsibilidade baixa: os modelos numéricos de tempo apresentaram muita discordância entre si para o(s) intervalo(s) de chuva nesta(s) probabilidade(s), diminuindo a acurácia da previsão.





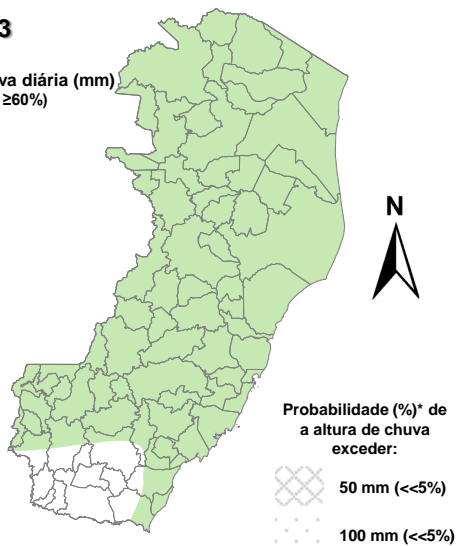
**Figura 2** – Previsão probabilística (%) relativa aos intervalos diários de precipitação previstos (mm/dia) para 11 (a), 12 (b), 13 (c) e 14/04/2023 (d).

### Previsão Probabilística de Chuva

Válida para:  
**11/04/2023**

Altura de chuva diária (mm)  
(Probabilidade  $\geq 60\%$ )

- >70
- 50 a 70
- 30 a 50
- 10 a 30
- 2 a 10
- 0 a 2



\*Probabilidades inferiores a 30% para valores >50 ou >100 não são apresentadas no mapa.

O cenário "pessimista" (segunda probabilidade) e probabilidade média inferior a 60% podem ser encontrados na descrição.

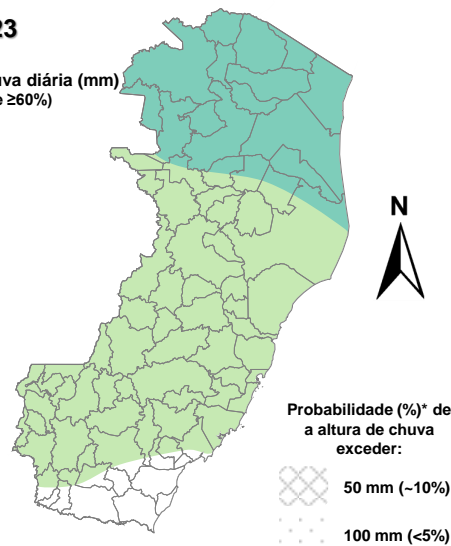
(a)

### Previsão Probabilística de Chuva

Válida para:  
**12/04/2023**

Altura de chuva diária (mm)  
(Probabilidade  $\geq 60\%$ )

- >70
- 50 a 70
- 30 a 50
- 10 a 30
- 2 a 10
- 0 a 2



\*Probabilidades inferiores a 30% para valores >50 ou >100 não são apresentadas no mapa.

O cenário "pessimista" (segunda probabilidade) e probabilidade média inferior a 60% podem ser encontrados na descrição.

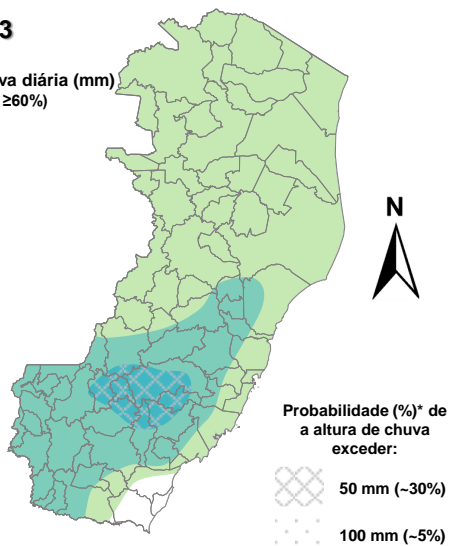
(b)

### Previsão Probabilística de Chuva

Válida para:  
**13/04/2023**

Altura de chuva diária (mm)  
(Probabilidade  $\geq 60\%$ )

- >70
- 50 a 70
- 30 a 50
- 10 a 30
- 2 a 10
- 0 a 2



\*Probabilidades inferiores a 30% para valores >50 ou >100 não são apresentadas no mapa.

O cenário "pessimista" (segunda probabilidade) e probabilidade média inferior a 60% podem ser encontrados na descrição.

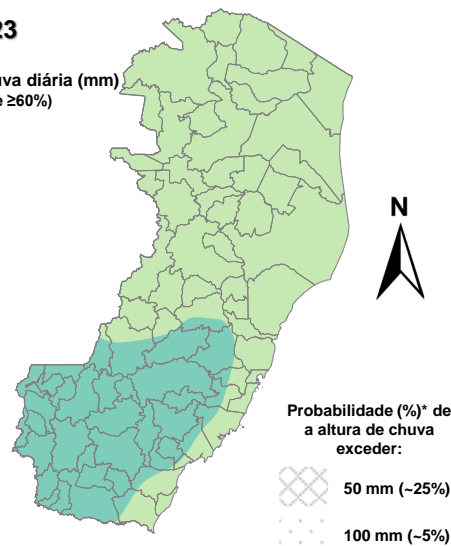
(c)

### Previsão Probabilística de Chuva

Válida para:  
**14/04/2023**

Altura de chuva diária (mm)  
(Probabilidade  $\geq 60\%$ )

- >70
- 50 a 70
- 30 a 50
- 10 a 30
- 2 a 10
- 0 a 2



\*Probabilidades inferiores a 30% para valores >50 ou >100 não são apresentadas no mapa.

O cenário "pessimista" (segunda probabilidade) e probabilidade média inferior a 60% podem ser encontrados na descrição.

(d)

[>> Explicação dos mapas](#)



## Acumulado de chuva previsto para o período de 11 a 17/04/2023

O cenário médio da previsão probabilística de chuva para os próximos 7 dias indica condições para acumulados de 20 a 40 mm em trechos da metade norte do estado (40 a 60 mm em pontos isolados, no cenário “pessimista”) e 40 a 60 mm nas demais regiões (60-80 mm em pontos isolados, conforme o cenário “pessimista”).

A Figura 3 apresenta o cenário médio previsto.

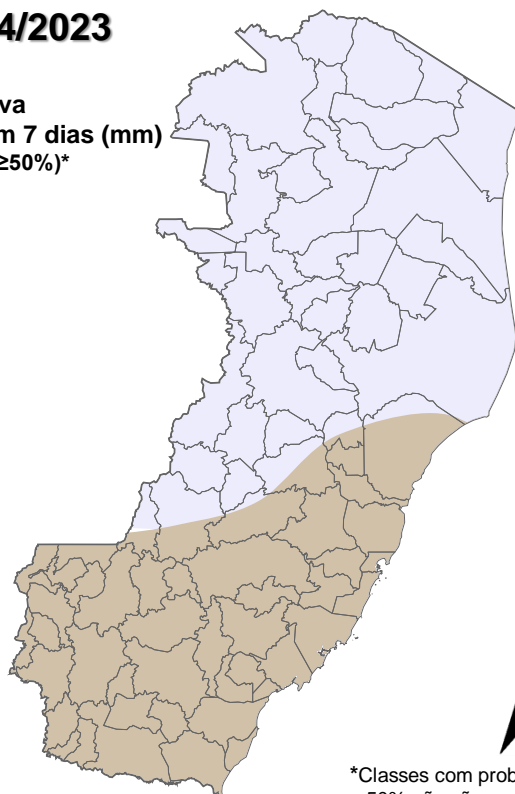
**Figura 3** – Previsão probabilística (mm) de chuva acumulada para o período de 11 a 17/04/2023.

### Previsão Probabilística de Chuva

Válida para:

**11 a 17/04/2023**

Altura de chuva  
Acumulada em 7 dias (mm)  
(Probabilidade  $\geq 50\%$ )\*



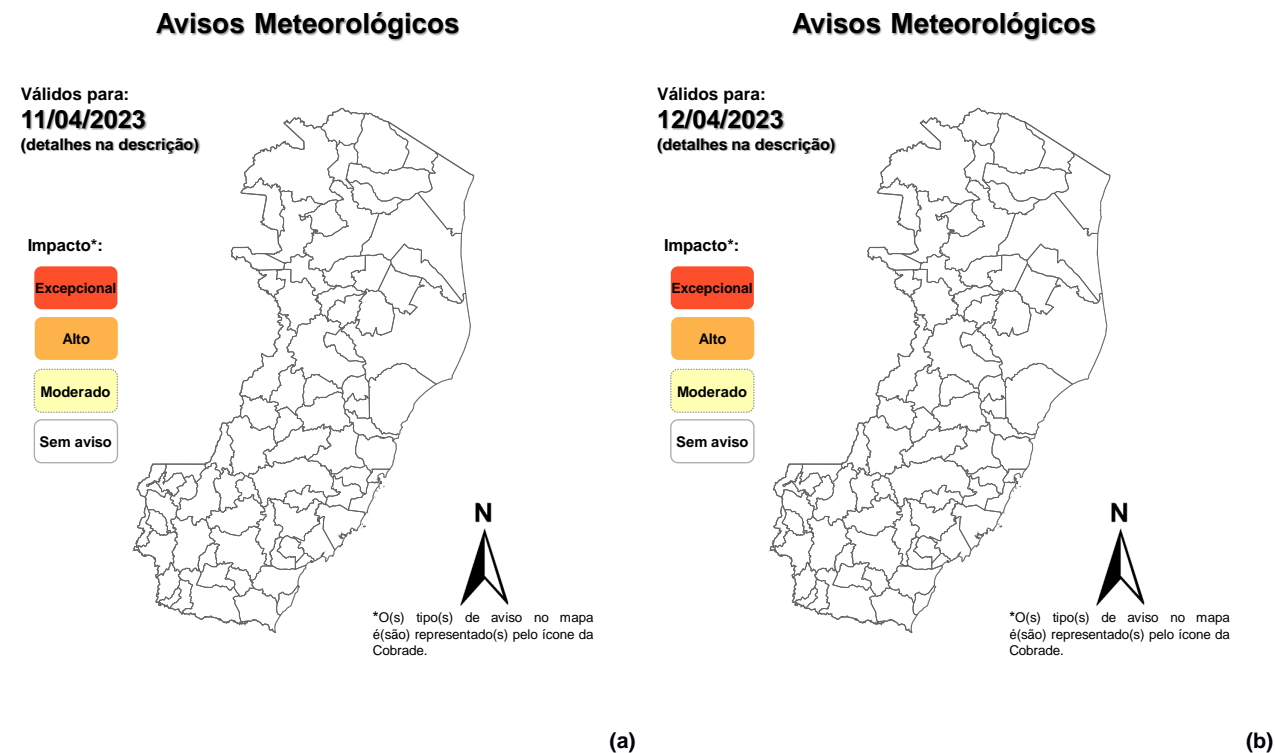
\*Classes com probabilidades inferiores a 50% não são apresentadas no mapa.

O cenário “pessimista” (segunda probabilidade) e probabilidade média inferior a 50% podem ser encontrados na descrição.

[>> Entenda este mapa](#)



Figura 4 – Avisos meteorológicos vigentes, de acordo com a previsão da Cepdec.



Validade	Tipo	Impacto	Região Afetada
-	-	-	-

Impactos: moderado – prob. num. de 30-50% (exceto tempestades severas) e alto – prob. num. >50% para tempo severo (tipo). Excepcional: prob. para tempo sev. raro.

## Alertas geológicos e hidrológicos:

- Alertas geológicos e hidrológicos do Cemaden: [não há alertas ativos](#)
- Monitoramento hidrológico: [Sace](#), [boletim semanal \(Grande Vitória\)](#) e [sala de situação](#)

## 4. FONTES DE DADOS

- |   |   |
|---|---|
| <ul style="list-style-type: none"> <li>• <a href="#">Defesa Civil Nacional</a></li> <li>• <a href="#">Inmet</a></li> <li>• <a href="#">CPTEC/Inpe</a></li> <li>• <a href="#">Cemaden</a></li> <li>• <a href="#">CPRM</a></li> <li>• <a href="#">Nomads/NCEP/NOAA</a></li> </ul> | <ul style="list-style-type: none"> <li>• <a href="#">CPC/NCEP/NOAA</a></li> <li>• <a href="#">MSC</a></li> <li>• <a href="#">Godae</a></li> <li>• <a href="#">ECMWF</a></li> <li>• <a href="#">DW</a></li> <li>• <a href="#">JMA</a></li> </ul> |
|---|---|