



# BOLETIM DE AVISOS METEOROLÓGICOS E ALERTAS

## ESTADO DO ESPÍRITO SANTO

13 de janeiro de 2022

Número: 20220113.0 – Atualizado às 14:05 (horário de Brasília)

A Coordenadoria Estadual de Proteção e Defesa Civil, órgão coordenador do Sistema Estadual de Monitoramento e Alerta de Desastres, conforme decreto 4488-R de 09 de agosto 2019, registra:

### 1. SITUAÇÃO

Tempo seco e quente em todo o estado.

### 2. TEMPO SEVERO PREVISTO

Não há previsão de tempo severo.

[>> Acesse as definições](#)

### 3. RECOMENDAÇÕES

As recomendações para lidar com os fenômenos adversos e seus possíveis efeitos podem ser acessadas na página da [Cepdec](#).

### 4. ANÁLISE SINÓTICA, PREVISÃO DE TEMPO, AVISOS E ALERTAS

A quarta-feira (12) registrou pouca chuva no estado. Choveu de forma esparsa à tarde, com algumas trovoadas, em pontos do ABC Capixaba, sem registro nos pluviômetros.

Até o fechamento desta edição de quinta-feira (13), dados de satélite mostravam céu limpo em quase todas as áreas do estado, com algumas exceções entre a Serrana e a Região Sul (Figura 1). Acumulados de chuva não foram observados até as 13h30 (horário de Brasília).

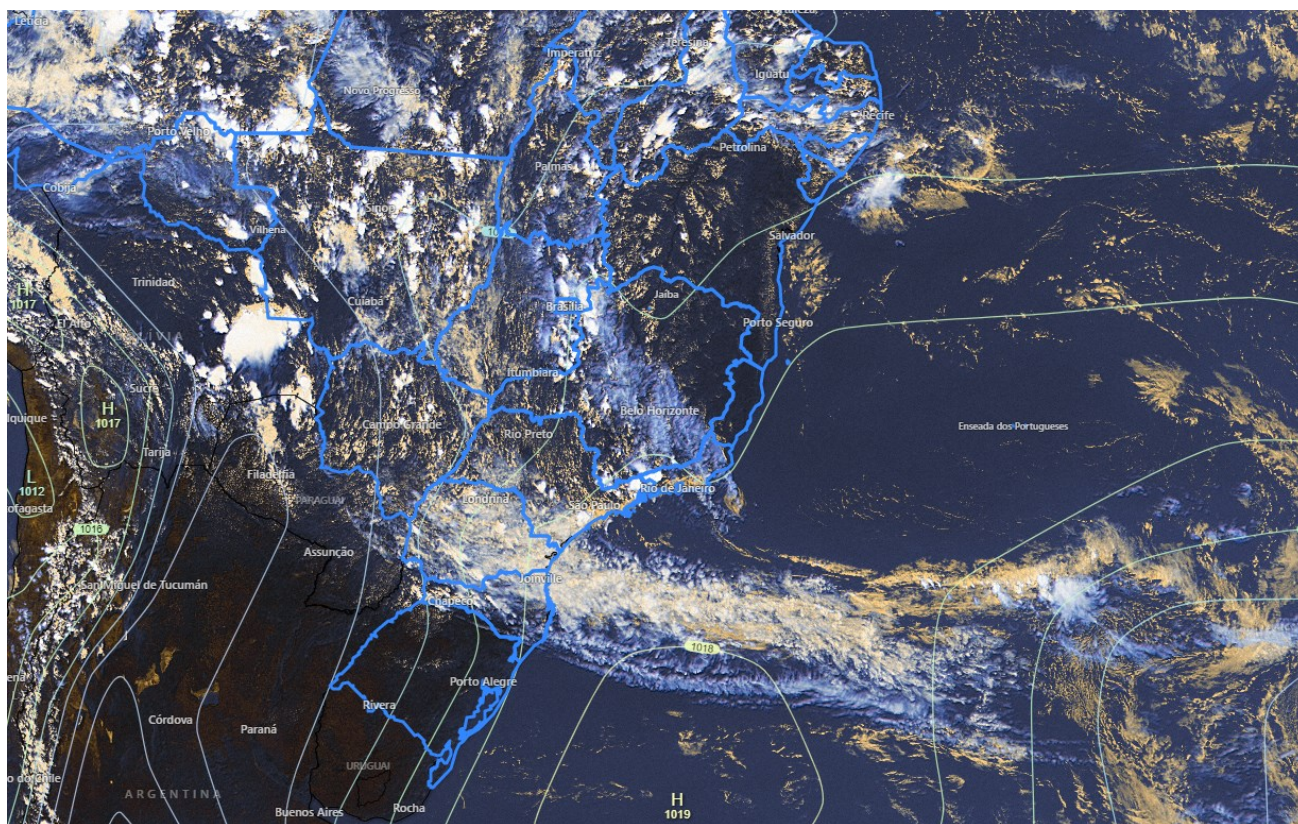
[>> Encontre as definições de alguns termos técnicos, utilizados neste item, em \[1\]\(#\), \[2\]\(#\), \[3\]\(#\) e \[4\]\(#\)](#)

#### Quinta-feira (13/01/2022)

Uma massa de ar seco mantém o tempo quente e seco sobre o estado, durante esta quinta-feira (13). Poucas nuvens se formam e não há previsão de chuva.

**Figura 1** – Imagem do satélite GOES-16 às 16:40UTC (canal visível) e isóbaras às 17 UTC de 13/01/2022.

- L – Sistema de Baixa Pressão
- H – Sistema de Alta Pressão



Fontes: Windy; ECMWF; NOAA.

### **Sexta-feira (14/01/2022)**

Sexta-feira (14) de tempo seco e quente em todo o estado. Poucas nuvens se formam e não há previsão de chuva.

### **Tendências para sábado e domingo (15 e 16/01/2022)**

Sábado (15) com predomínio de sol em quase todo o estado, sem expectativa de chuva. Da tarde para a noite, algumas nuvens se formam sobre o centro-oeste da Região Serrana, provocando pancadas de chuva com trovoadas (Figura 2c).

Domingo (16) com predomínio de sol em quase todo o estado, sem expectativa de chuva. Da tarde para a noite, algumas nuvens se formam sobre o centro-oeste da Região Serrana, provocando pancadas de chuva com trovoadas (Figura 2d).

A condição de tempo detalhada pode ser acessada na [página da CM/Incaper](#).



## Previsão probabilística de chuva

Quinta-feira (13) – Figura 2a: sem probabilidade mínima para chuva no estado.

Sexta-feira (14) – Figura 2b: sem probabilidade mínima para chuva no estado.

Sábado (15) – Figura 2c: probabilidade de 70% para acumulados de 2 a 10 mm em pontos das áreas esverdeadas. Probabilidade de 60% para acumulados de 10 a 20 mm em pontos das áreas amareladas do mapa. Demais regiões: sem probabilidade mínima para chuva.

Domingo (16) – Figura 2d: probabilidade de 75% para acumulados de 2 a 10 mm em pontos das áreas esverdeadas. Probabilidade de 70% para acumulados de 10 a 30 mm em pontos das áreas amareladas do mapa. Demais regiões: sem probabilidade mínima para chuva.





Figura 2 – Previsão quantitativa (mm/dia) e probabilística (%) de chuva para 13(a), 14(b), 15(c) e 16/01/2022(d).

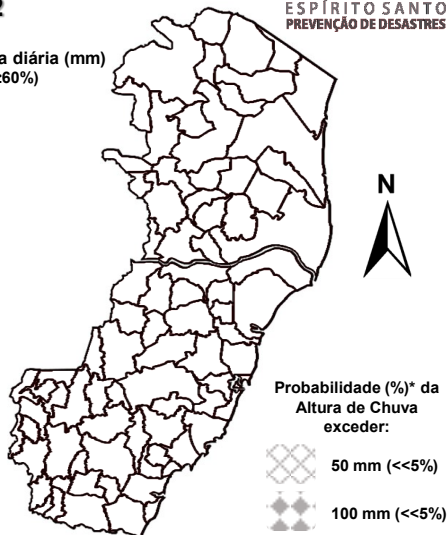
**Previsão Probabilística e Quantitativa de Chuva**

Válida para:  
**13/01/2022**



Altura de chuva diária (mm)  
(Probabilidade  $\geq 60\%$ )

- >70
- 50 a 70
- 30 a 50
- 10 a 30
- 2 a 10
- 0 a 2



\*Probabilidades inferiores a 30% para valores >50 ou >100 não são apresentadas no mapa.

Modelos meteorológicos utilizados: GFS, CMC, ICON, ECMWF, UKMO, ACCESS, CMA, ARPEGE, GDAPS, GEFS, GEPS, WRF, COSMO, entre outros.

(a)

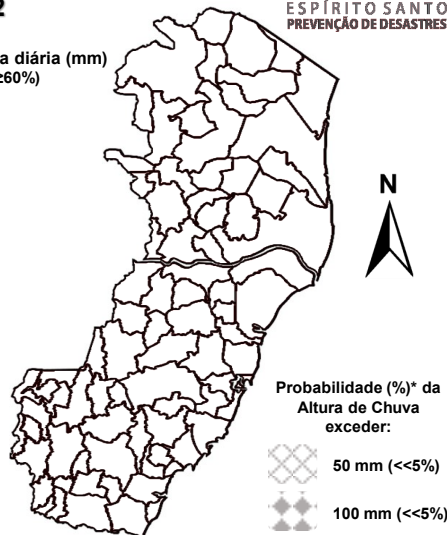
**Previsão Probabilística e Quantitativa de Chuva**

Válida para:  
**14/01/2022**



Altura de chuva diária (mm)  
(Probabilidade  $\geq 60\%$ )

- >70
- 50 a 70
- 30 a 50
- 10 a 30
- 2 a 10
- 0 a 2



\*Probabilidades inferiores a 30% para valores >50 ou >100 não são apresentadas no mapa.

Modelos meteorológicos utilizados: GFS, CMC, ICON, ECMWF, UKMO, ACCESS, CMA, ARPEGE, GDAPS, GEFS, GEPS, WRF, COSMO, entre outros.

(b)

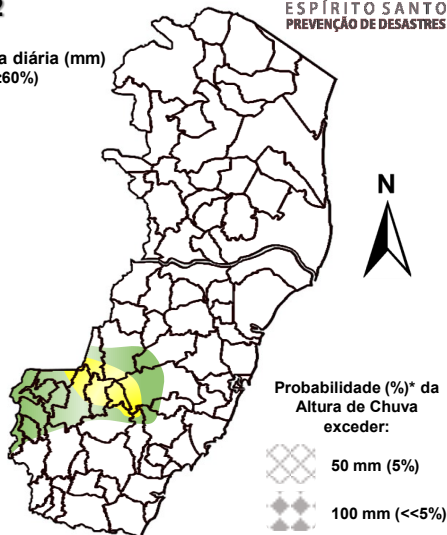
**Previsão Probabilística e Quantitativa de Chuva**

Válida para:  
**15/01/2022**



Altura de chuva diária (mm)  
(Probabilidade  $\geq 60\%$ )

- >70
- 50 a 70
- 30 a 50
- 10 a 30
- 2 a 10
- 0 a 2



\*Probabilidades inferiores a 30% para valores >50 ou >100 não são apresentadas no mapa.

Modelos meteorológicos utilizados: GFS, CMC, ICON, ECMWF, UKMO, ACCESS, CMA, ARPEGE, GDAPS, GEFS, GEPS, WRF, COSMO, entre outros.

(c)

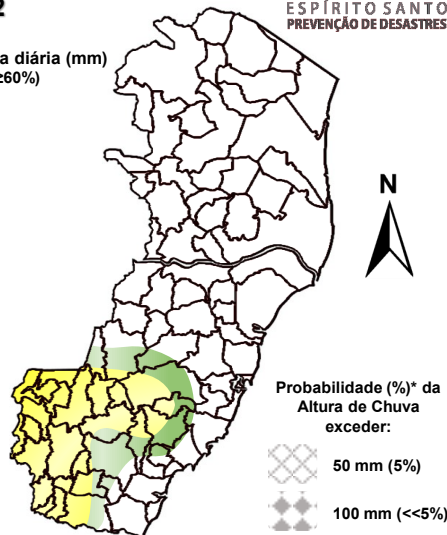
**Previsão Probabilística e Quantitativa de Chuva**

Válida para:  
**16/01/2022**



Altura de chuva diária (mm)  
(Probabilidade  $\geq 60\%$ )

- >70
- 50 a 70
- 30 a 50
- 10 a 30
- 2 a 10
- 0 a 2



\*Probabilidades inferiores a 30% para valores >50 ou >100 não são apresentadas no mapa.

Modelos meteorológicos utilizados: GFS, CMC, ICON, ECMWF, UKMO, ACCESS, CMA, ARPEGE, GDAPS, GEFS, GEPS, WRF, COSMO, entre outros.

(d)

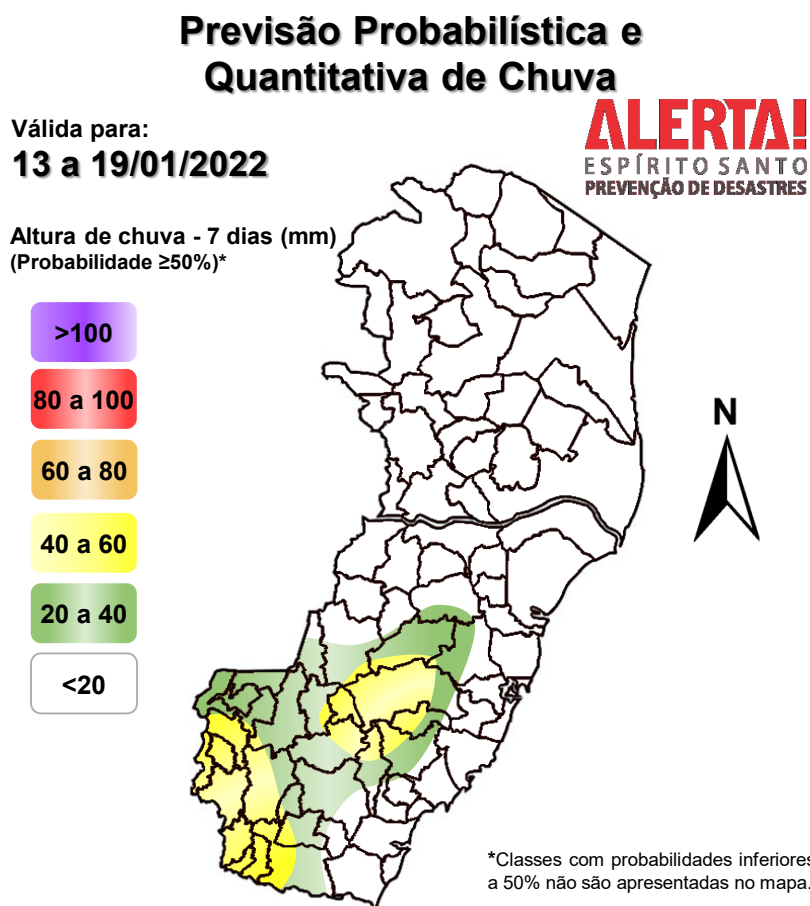
[>> Explicação dos mapas](#)



## Acumulado de chuva previsto para o período de 13 a 19/01/2022

A previsão quantitativa/probabilística de chuva para os próximos 7 dias sugere um acumulado médio de 20 a 40 mm nas áreas esverdeadas e até 60 mm nas regiões amareladas (Figura 3).

**Figura 3** – Previsão quantitativa (mm) de chuva acumulada para o período de 13 a 19/01/2022.



Modelos meteorológicos utilizados: GFS, CMC, ICON, ECMWF, ACCESS, CMA, GDAPS, GEFS (ensemble), GEPS (Ensemble), WRF e COSMO.

[>> Entenda este mapa](#)



Figura 4 – Avisos meteorológicos vigentes, de acordo com a previsão do Sistema Alerta!.

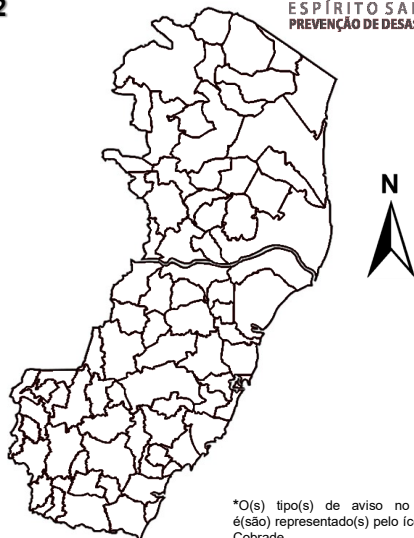
### Avisos Meteorológicos

Válidos para:  
**13/01/2022**  
(sem avisos)

**ALERTA!**  
ESPÍRITO SANTO  
PREVENÇÃO DE DESASTRES

Legenda\*:

- Grande Perigo
- Perigo
- Perigo Potencial
- Sem aviso



\*O(s) tipo(s) de aviso no mapa é(são) representado(s) pelo ícone da Cobrade.

Modelos meteorológicos utilizados: GFS, CMC, ICON, ECMWF, UKMO, ACCESS, CMA, ARPEGE, GDAPS, GEFS, GEPS, WRF, COSMO, entre outros.

(a)

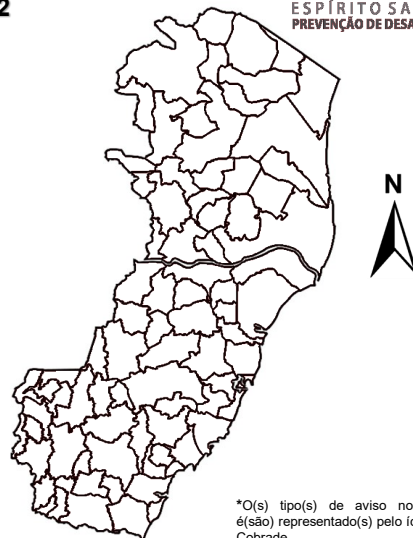
### Avisos Meteorológicos

Válidos para:  
**14/01/2022**  
(sem avisos)

**ALERTA!**  
ESPÍRITO SANTO  
PREVENÇÃO DE DESASTRES

Legenda\*:

- Grande Perigo
- Perigo
- Perigo Potencial
- Sem aviso



\*O(s) tipo(s) de aviso no mapa é(são) representado(s) pelo ícone da Cobrade.

Modelos meteorológicos utilizados: GFS, CMC, ICON, ECMWF, UKMO, ACCESS, CMA, ARPEGE, GDAPS, GEFS, GEPS, WRF, COSMO, entre outros.

(b)

Validade	Tipo	Nível	Região Afetada
-	-	-	-

### Avisos e alertas de parceiros:

- Avisos meteorológicos: os avisos meteorológicos das instituições parceiras da Cepdec podem ser acessados nos sites do [Incaper](#) e [Inmet](#)
- Alertas geo-hidrológicos: [há alertas ativos](#)
- Monitoramento hidrológico: [Sace](#), [boletim semanal \(Grande Vitória\)](#) e [sala de situação](#)

### 5. FONTES DE DADOS/INFORMAÇÕES

- [Defesa Civil Nacional](#)
- [Inmet](#)
- [CPTEC/Inpe](#)
- [Cemaden](#)
- [Incaper](#)
- [CPRM](#)
- [Nomads/NCEP/NOAA](#)
- [CPC/NCEP/NOAA](#)
- [MSC](#)
- [Godae](#)
- [ECMWF](#)
- [DW](#)
- [JMA](#)