



# BOLETIM DE AVISOS METEOROLÓGICOS E ALERTAS

## ESTADO DO ESPÍRITO SANTO

20 de novembro de 2021

Número: 20211119.0 – Atualizado às 09:33 (horário de Brasília)

A Coordenadoria Estadual de Proteção e Defesa Civil, órgão coordenador do Sistema Estadual de Monitoramento e Alerta de Desastres, conforme decreto 4488-R de 09 de agosto 2019, registra:

### 1. SITUAÇÃO

Sábado de chuva intensa em vários trechos do estado.

### 2. TEMPO SEVERO PREVISTO



(detalhes no item 4)

[>> Acesse as definições](#)

### 3. RECOMENDAÇÕES

As recomendações para lidar com os fenômenos adversos e seus possíveis efeitos podem ser acessadas na página da [Cepdec](#).

### 4. ANÁLISE SINÓTICA, PREVISÃO DE TEMPO, AVISOS E ALERTAS

A sexta-feira (19) registrou chuva expressiva em alguns distritos de Mimoso do Sul, com pico de cerca de 80 mm. A maior parte do estado acumulou entre 10 e 30 mm, com exceção do extremo-norte e extremo-nordeste.

Até o fechamento desta edição, este sábado (20) já havia acumulado mais de 100 mm em alguns pontos do Caparaó, com destaque para Irupi e Iúna. As demais áreas da metade sul registraram de 10 a 40 mm, da 00 às 9h de hoje (20). O céu permanecia encoberto sobre a maior parte do estado, segundo dados de satélite (Figura 1), com chuva fraca a moderada na área central, de acordo com dados de Radar.

>> Encontre as definições de alguns termos técnicos, utilizados neste item, em [1](#), [2](#), [3](#) e [4](#)

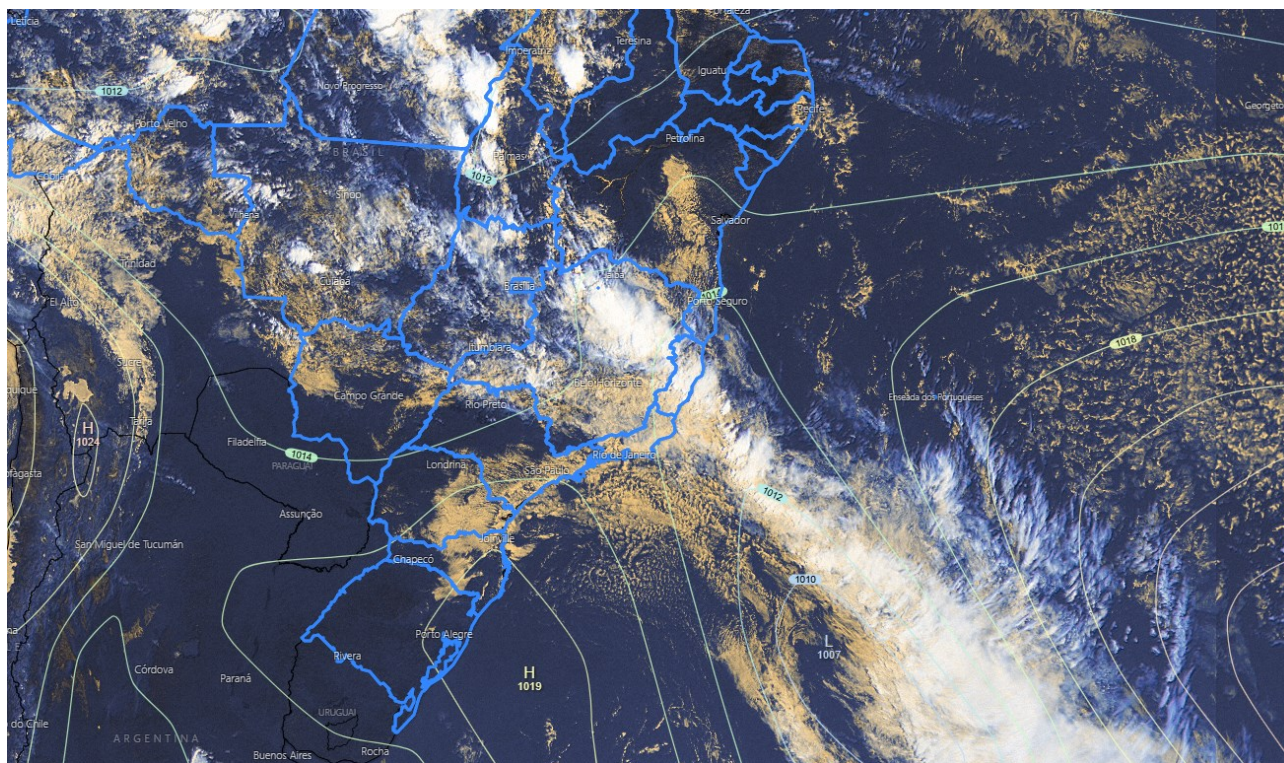
#### Sábado (20/11/2021)

Sábado (20) com atuação da Zona de Convergência do Atlântico Sul (ZCAS). Chove a qualquer hora no estado, sendo que ocorrem poucas aberturas de sol (Figura 2a). **Toda a chuva prevista para o dia já ocorreu em trechos do Caparaó, sendo que a precipitação mais expressiva no setor norte tende a ocorrer da tarde para a noite.** Como há incerteza a respeito das áreas que devem registrar as chuvas mais expressivas no dia de hoje, **é emitido**

um aviso meteorológico para todas as regiões (Figura 4a), apresentando-se o cenário pessimista na Figura 2a.

**Figura 1** – Imagem do satélite GOES-16 às 12:00UTC (canal visível) e isóbaras às 12 UTC de 20/11/2021.

- L – Sistema de Baixa Pressão
- H – Sistema de Alta Pressão



Fontes: Windy; ECMWF; NOAA.

## **Domingo (21/11/2021)**

Domingo (21) ainda com muita nebulosidade sobre o estado e diminuição da temperatura máxima. Chove em alguns momentos na maioria das regiões, com destaque para a metade norte (Figura 2b), que ainda pode ter chuva um pouco mais frequente e de até moderada intensidade, em alguns momentos. Não deve chover no extremo-sul.

## **Tendências para quarta e quinta-feira (22 e 23/11/2021)**

Segunda-feira (22) com variação de nuvens no estado. Chove em trechos da metade norte e parte da Serrana e do Caparaó (Figura 2c). A chuva pode ser um pouco mais frequente em pontos do extremo-norte.

Terça-feira (23) com baixa probabilidade de chuva para o estado e aumento da temperatura (Figura 2d).

A condição de tempo detalhada pode ser acessada na [página da CM/Incapex](#).



## Previsão probabilística de chuva

Sábado (20) com disparidade espacial entre as previsões numéricas. Sendo assim, optou-se pelo cenário pessimista, **que estima acumulados de 50 a 70 mm na maioria das regiões (probabilidade de 40-60%), com maior probabilidade de chuvas de 80 a 120 mm no setor sudoeste (40-50% de probabilidade) e de 70 a 100 mm em trechos da metade norte do estado (Figura 2a; probabilidade de 30%). Aviso meteorológico na Figura 4a.**

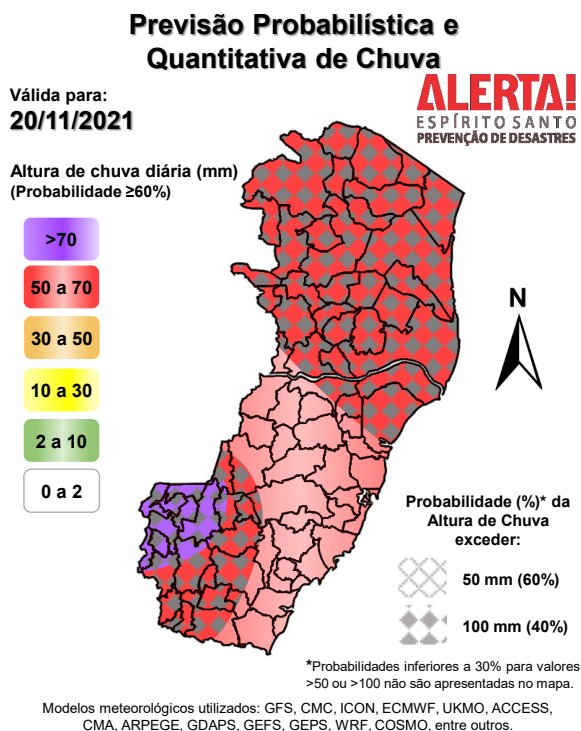
Domingo (21) com 70% de probabilidade para acumulados de 10 a 30 mm em trechos da metade norte e centro do estado e de 2 a 10 mm em parte da Serrana e norte da Região Sul. Não há probabilidade minimamente significativa para chuva no extremo-sul (Figura 2b).

Segunda-feira (22) com 60% de probabilidade para acumulados de 10 a 30 mm em trechos do extremo-norte (Figura 2a, área amarelada) e de 2 a 10 mm nas áreas esverdeadas da mesma figura (parte do setor norte e da Serrana/Caparaó) (Figura 2c). Não chove nas demais áreas.

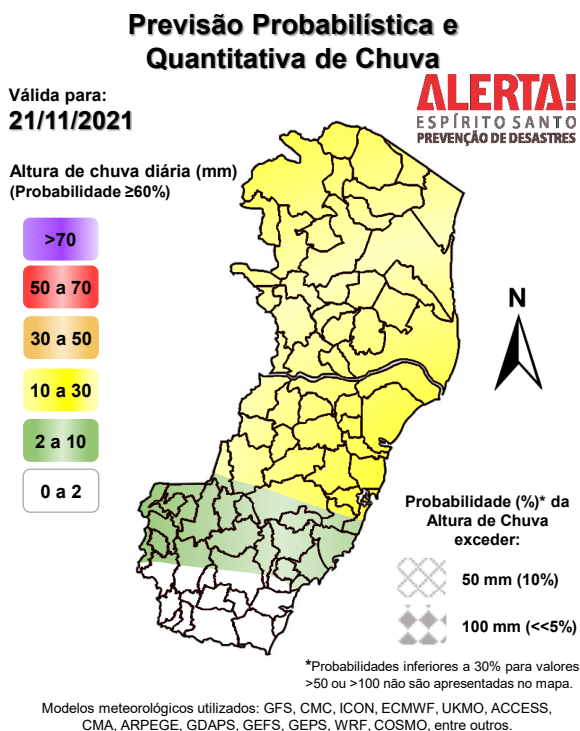
Terça-feira (23) sem probabilidade minimamente relevante para chuvas no estado (Figura 2d).



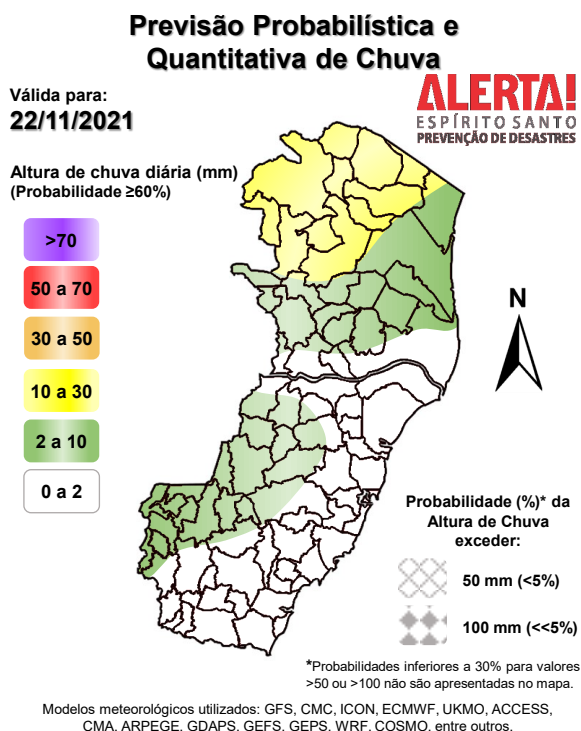
Figura 2 – Previsão quantitativa (mm/dia) e probabilística (%) de chuva para 20(a), 21(b), 22(c) e 23/11/2021(d).



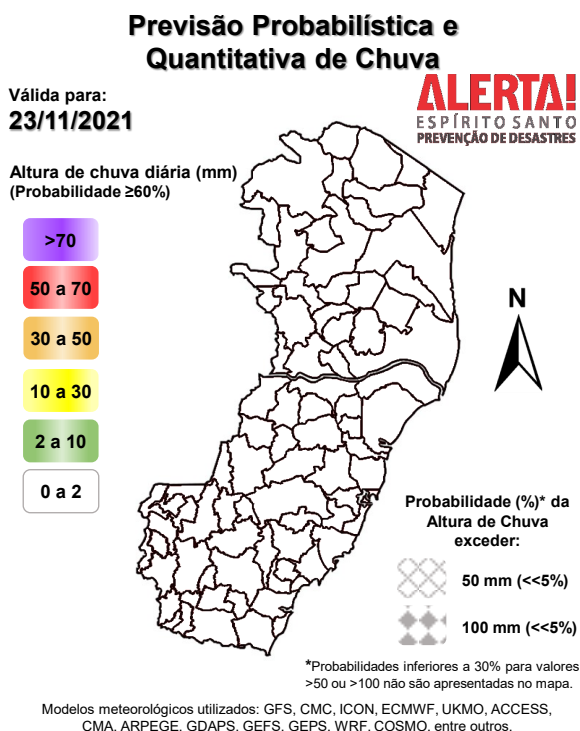
(a)



(b)



(c)



(d)

[>> Explicação dos mapas](#)

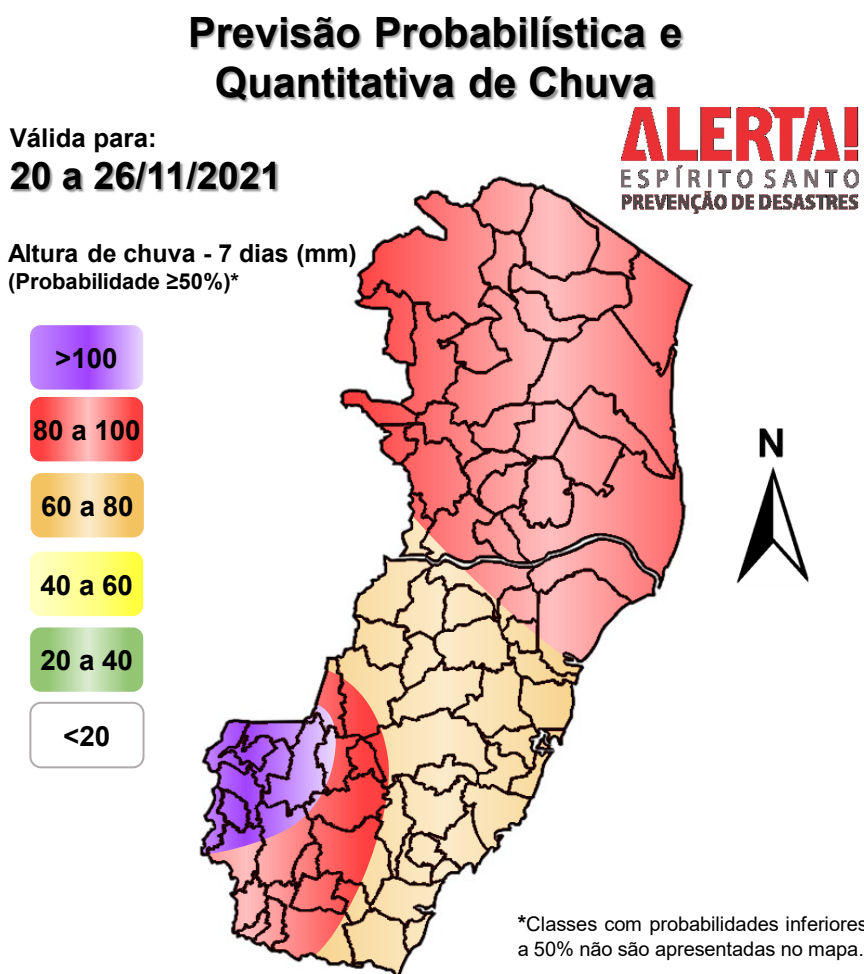


## Acumulado de chuva previsto para o período de 20 a 26/11/2021

A previsão quantitativa/probabilística de chuva para os próximos 7 dias apresentou muita disparidade entre os modelos numéricos. Sendo assim, optou-se pela apresentação do cenário pessimista, como mostra a Figura 3. Os acumulados podem ultrapassar os 80 mm em algumas áreas da metade norte e também do setor sudoeste capixaba. Há mais incertezas para as demais localidades.

A maior parte de toda a chuva prevista para o período destacado deve ocorrer ainda hoje (20).

**Figura 3** – Previsão quantitativa (mm) de chuva acumulada para o período de 20 a 26/11/2021.



Modelos meteorológicos utilizados: GFS, CMC, ICON, ECMWF, ACCESS, CMA, GDAPS, GEFS (ensemble), GEPS (Ensemble), WRF e COSMO.

[>> Entenda este mapa](#)

Figura 4 – Avisos meteorológicos vigentes, de acordo com a previsão do Sistema Alerta!.

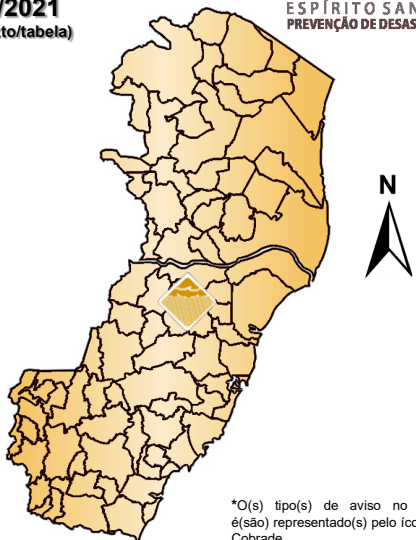
### Avisos Meteorológicos

Válidos para:  
**20 e 21/11/2021**  
(detalhes no texto/tabela)

**ALERTA!**  
ESPÍRITO SANTO  
PREVENÇÃO DE DESASTRES

Legenda\*:

- Grande Perigo
- Perigo
- Perigo Potencial
- Sem aviso



\*O(s) tipo(s) de aviso no mapa é(ão) representado(s) pelo ícone da Cobrade.

Modelos meteorológicos utilizados: GFS, CMC, ICON, ECMWF, UKMO, ACCESS, CMA, ARPEGE, GDAPS, GEFS, GEPS, WRF, COSMO, entre outros.

(a)

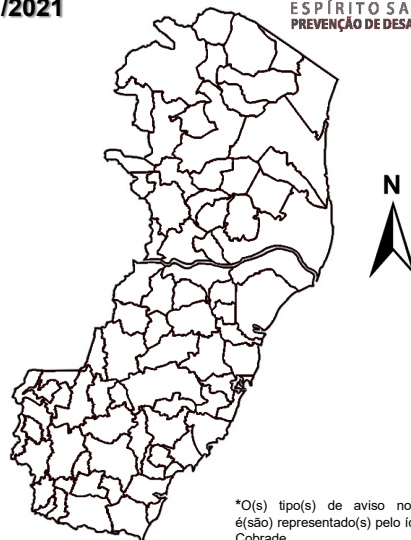
### Avisos Meteorológicos

Válidos para:  
**22 e 23/11/2021**  
(sem avisos)

**ALERTA!**  
ESPÍRITO SANTO  
PREVENÇÃO DE DESASTRES

Legenda\*:

- Grande Perigo
- Perigo
- Perigo Potencial
- Sem aviso



\*O(s) tipo(s) de aviso no mapa é(ão) representado(s) pelo ícone da Cobrade.

Modelos meteorológicos utilizados: GFS, CMC, ICON, ECMWF, UKMO, ACCESS, CMA, ARPEGE, GDAPS, GEFS, GEPS, WRF, COSMO, entre outros.

(b)

Validade	Tipo	Nível	Região Afetada
20 a 21/11/2021 (madrugada/manhã)	Chuvas intensas	Perigo	Estado (Figura 4a)
22 e 23/11/2021	Sem avisos para este período	-	-

### Avisos e alertas de parceiros:

- Avisos meteorológicos: há avisos em vigor para o estado por parte [Inmet](#)
- Alertas geo-hidrológicos: [há alertas ativos](#)
- Monitoramento hidrológico (CPRM/ANA/Agerh): [Sace](#), [boletim semanal \(Grande Vitória\)](#) e [boletim da sala de situação](#)

### 5. FONTES DE DADOS/INFORMAÇÕES

- [Defesa Civil Nacional](#)
- [Inmet](#)
- [CPTEC/Inpe](#)
- [Cemaden](#)
- [Incaper](#)
- [CPRM](#)
- [Nomads/NCEP/NOAA](#)
- [CPC/NCEP/NOAA](#)
- [MSC](#)
- [Godae](#)
- [ECMWF](#)
- [DW](#)
- [JMA](#)