

BOLETIM DE AVISOS METEOROLÓGICOS E ALERTAS

ESTADO DO ESPÍRITO SANTO

01 de julho de 2021

Número: 20210701.0 – Atualizado às 14:01 (horário de Brasília)

A Coordenadoria Estadual de Proteção e Defesa Civil, órgão coordenador do Sistema Estadual de Monitoramento e Alerta de Desastres, conforme decreto 4488-R de 09 de agosto 2019, registra:

1. SITUAÇÃO

Massa de ar polar atua sobre o estado.

2. NÍVEL OPERACIONAL

OBSERVAÇÃO

3. JUSTIFICATIVA PARA O NÍVEL OPERACIONAL

Baseando-se na pandemia causada pelo coronavírus/Covid-19, a Cepdec decidiu manter o nível operacional de **OBSERVAÇÃO**.

4. SIMBOLOGIA DA COBRADE



(Detalhes no item 6)

[>> Acesse as definições](#)

5. RECOMENDAÇÕES

As recomendações para lidar com os fenômenos adversos e seus possíveis efeitos podem ser acessadas na página da [Cepdec](#).

6. ANÁLISE SINÓTICA, PREVISÃO DE TEMPO, AVISOS E ALERTAS

A quarta-feira (30) registrou algum chuvisco em pontos da Região Sul, Serrana e em Guarapari, com registro de 1 mm em Rio Novo do Sul.

Esta quinta-feira (01) começou com diminuição de nebulosidade sobre a maior parte do estado (Figura 1). Não havia chovido em nenhuma região capixaba, até o fechamento desta edição.

>> Encontre as definições de alguns termos técnicos, utilizados neste item, em [1](#), [2](#), [3](#) e [4](#)

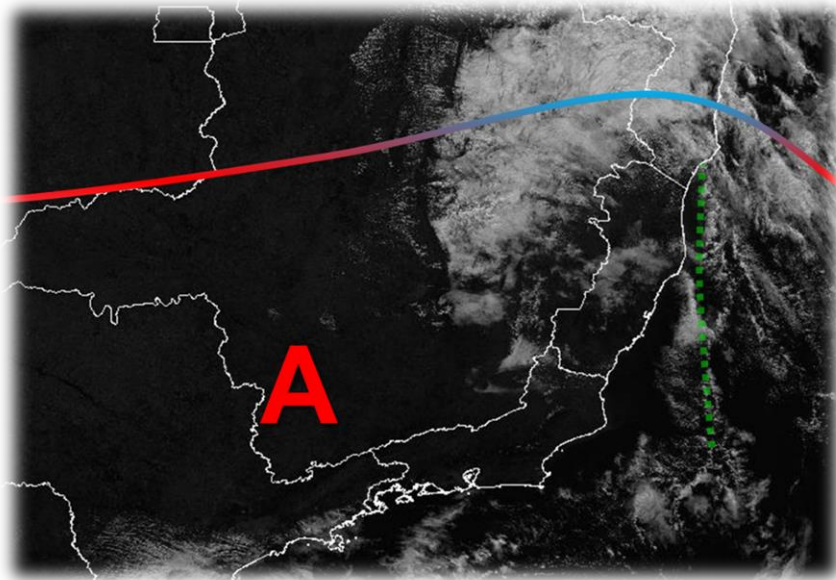
Quinta-feira (01/07/2021)

Esta quinta-feira (01) começou menos fria que o previsto, mas a temperatura deve cair rapidamente do final da tarde para a noite, devido à invasão do ar frio ligado a um anticiclone

migratório (massa de ar polar). A temperatura máxima (diurna) continua amena em todo o Espírito Santo, especialmente na metade sul, apesar da pouca formação de nebulosidade. Não há expectativa de chuva. O vento perde força, assim como a agitação marítima.

Figura 1 – Recorte da imagem de 01/07/2021 (14:30 UTC) do satélite GOES-16 no canal visível.

- “A” representa uma ampla região sob atuação de um anticiclone migratório (massa de ar polar) moderado;
- A curva em cores gradientes mostra o eixo de uma frente estacionária e
- A curva tracejada mostra a posição da convergência costeira.



Fonte: adaptado do Inmet (Instituto Nacional de Meteorologia)

Sexta-feira (02/07/2021)

Sexta-feira (02) com amanhecer bastante frio, especialmente na metade sul e no setor noroeste do estado. **Não se descarta a formação de geada fraca em pontos das áreas com altitude igual ou superior a 800 m.** A temperatura máxima (diurna) continua amena em todo o Espírito Santo, especialmente na metade sul, mesmo com a pouca formação de nuvens. A possibilidade de chuva é muito pequena. A temperatura volta a cair rapidamente já a partir do final da tarde, sobretudo na Região Serrana.

Tendências para sábado e domingo (03 e 04/07/2021)

O sábado (03) também deve ter amanhecer frio no estado, ainda com alguma possibilidade mínima para **geada fraca em pontos das áreas com altitude igual ou superior a 800 m.** A temperatura diurna sobe mais em relação aos dias anteriores. Pouca nebulosidade se forma na maioria das regiões e não há previsão de chuva.

Domingo (04) também de tempo aberto. Não há previsão de chuva e o dia começa frio em alguns trechos do estado.

A condição de tempo detalhada pode ser acessada na [página da CM/Incaper](#).

Previsão probabilística de chuva

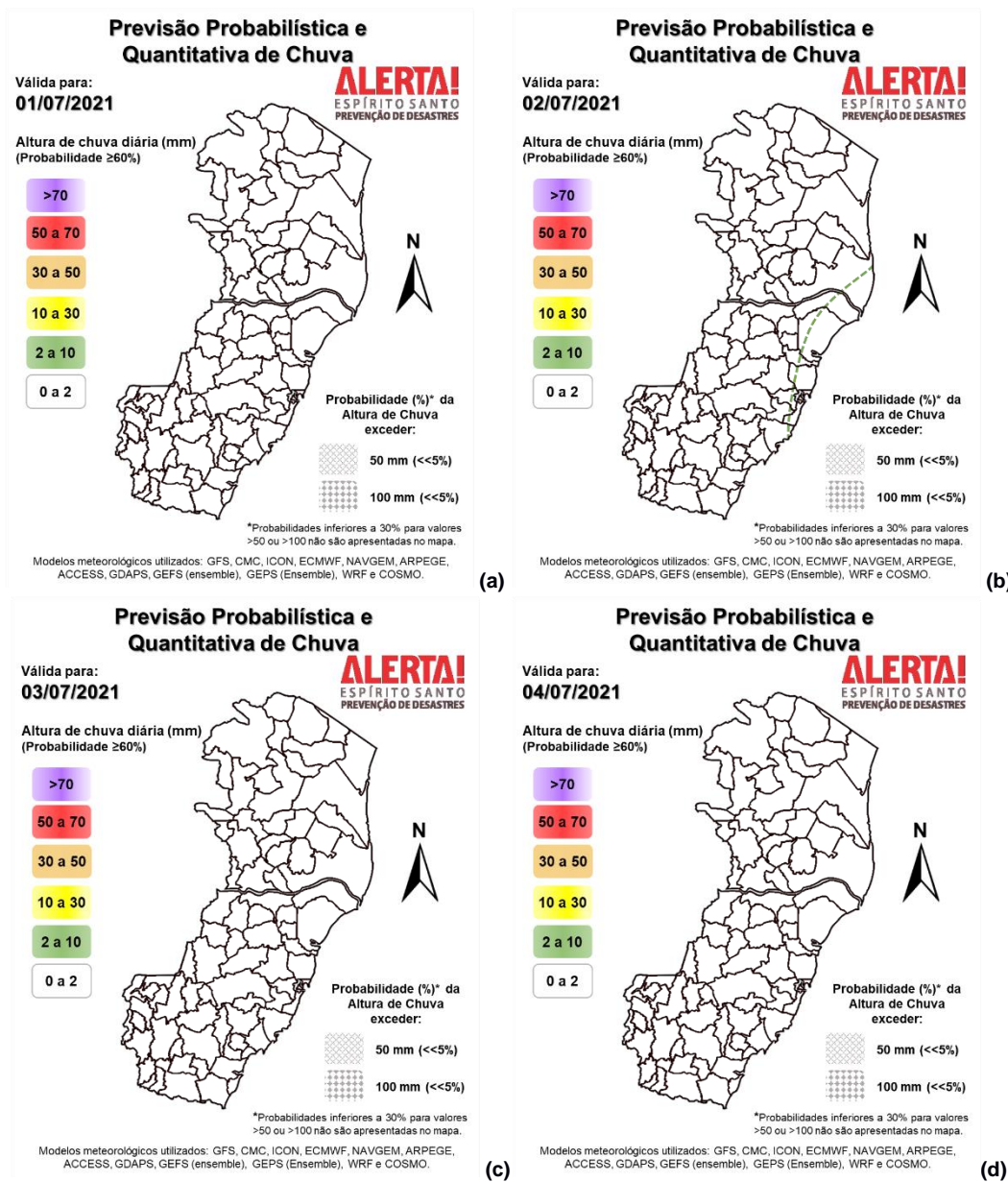
Quinta-feira (01) sem probabilidade minimamente significativa para chuva no estado (Figura 2a).

Sexta-feira (02) sem probabilidade minimamente significativa para chuva no estado (Figura 2b).

Sábado (03) sem probabilidade minimamente significativa para chuva no estado (Figura 2c).

Domingo (04) sem probabilidade minimamente significativa para chuva no estado (Figura 2d).

Figura 2 – Previsão quantitativa (mm/dia) e probabilística (%) de chuva para 01(a), 02(b), 03(c) e 04/07/2021(d).

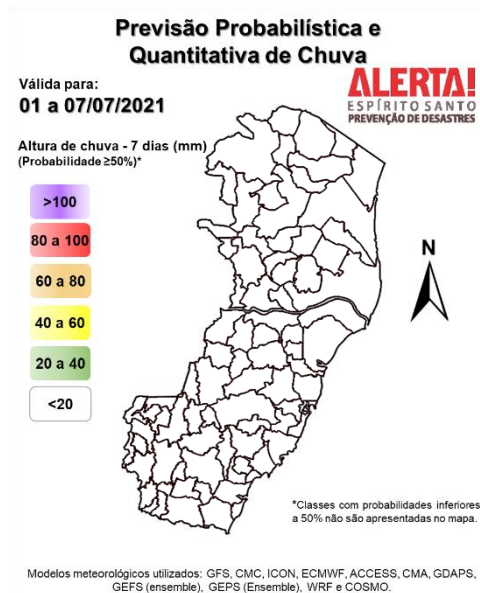


[>> Explicação dos mapas](#)

Acumulado de chuva previsto para o período de 01 a 07/07/2021

A previsão quantitativa/probabilística de chuva para os próximos 7 dias sugere um acumulado inferior a 20 mm na maior parte do estado (Figura 3).

Figura 3 – Previsão quantitativa (mm) de chuva acumulada para o período de 01 a 07/07/2021.



>> Entenda este mapa

Avisos e alertas:

- Avisos meteorológicos: há um aviso em vigor por parte do [Inmet](#) (18320) para onda de frio, coerente com a previsão regional desta Cepdec;
- Alertas geo-hidrológicos: não existe alerta ativo;
- Riscos previstos (CPRM/Cemaden): não há risco geo-hidrológico, de acordo com o Cemaden. Contudo, o contraste térmico previsto para os próximos dias aumenta, mesmo que minimamente, o risco geológico;
- Áreas atingidas (CPRM/ANA): sem áreas atingidas, por ora.

7. FONTES DE DADOS/INFORMAÇÕES

- [Defesa Civil Nacional](#)
- [Inmet](#)
- [CPTEC/Inpe](#)
- [Cemaden](#)
- [Incapet](#)
- [CPRM](#)
- [Nomads/NCEP/NOAA](#)
- [CPC/NCEP/NOAA](#)
- [MSC](#)
- [Godae](#)
- [ECMWF](#)
- [DW](#)
- [JMA](#)