

# BOLETIM DE AVISOS METEOROLÓGICOS E ALERTAS

## ESTADO DO ESPÍRITO SANTO

02 de junho de 2021

Número: 20210602.0 – Atualizado às 10:10h (horário de Brasília)

A Coordenadoria Estadual de Proteção e Defesa Civil, órgão coordenador do Sistema Estadual de Monitoramento e Alerta de Desastres, conforme decreto 4488-R de 09 de agosto 2019, registra:

### 1. SITUAÇÃO

Quarta e quinta-feira com tempo aberto na maioria das regiões. Sexta-feira e sábado de chuvas ocasionais no norte e leste capixaba. Domingo e segunda-feira com baixa previsibilidade.

### 2. NÍVEL OPERACIONAL

#### OBSERVAÇÃO

### 3. JUSTIFICATIVA PARA O NÍVEL OPERACIONAL

Baseando-se na pandemia causada pelo coronavírus/Covid-19, a Cepdec decidiu manter o nível operacional de **OBSERVAÇÃO**.

### 4. SIMBOLOGIA DA COBRADE

Sem simbologia para esta edição.

[>> Acesse as definições](#)

### 5. RECOMENDAÇÕES

As recomendações para lidar com os fenômenos adversos e seus possíveis efeitos podem ser acessadas na página da [Cepdec](#).

### 6. ANÁLISE SINÓTICA, PREVISÃO DE TEMPO, AVISOS E ALERTAS

A terça-feira (01) não registrou chuva no Espírito Santo, de acordo com dados das redes de estações meteorológicas.

Esta quarta-feira (02) começou com muitas nuvens (Figura 1) e chuva passageira em trechos do extremo-norte capixaba, especialmente na madrugada, com um acumulado médio de 1 a 4 mm e pico de 8 mm (Nova Venécia).

>> Encontre as definições de alguns termos técnicos, utilizados neste item, em [1](#), [2](#), [3](#) e [4](#)

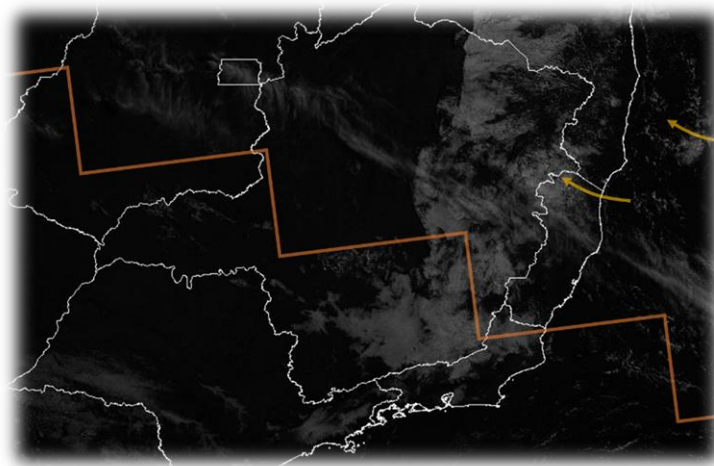
#### Quarta-feira (02/06/2021)

Quarta-feira (02) com previsibilidade baixa para o estado. Algumas Perturbações Ondulatórias nos Ventos Alísios (POA) interagiram com as circulações locais, provocando chuvas durante a

madrugada em pontos do extremo-norte (Figura 2a). Da tarde para a noite, pode choviscar ou chover de forma fraca e rápida em pontos da Serrana. Não há expectativa de chuva para as demais regiões.

**Figura 1** – Recorte da imagem de 02/06/2021 (11:30 UTC) do satélite GOES-16 no canal visível.

- As setas mostram POA e
- O símbolo em “zig-zag” representa uma crista (prolongamento de alta pressão).



Fonte: adaptado do Inmet (Instituto Nacional de Meteorologia)

### **Quinta-feira (03/06/2021)**

Quinta-feira (03) de baixa/média confiança na previsão numérica. Optou-se pela previsão de tempo aberto na metade sul do estado e alguma variação de nuvens na metade norte, mas sem expectativa de chuva (Figura 2b).

### **Tendências para o período de sexta à segunda-feira (04 a 07/06/2021)**

A sexta-feira (04) pode observar chuvas e pancadas ocasionais de chuva em trechos da metade norte do estado e na faixa leste (mais provável à noite), devido à aproximação de POA.

O sábado (05) deve ter chuvas e pancadas ocasionais de chuva em trechos da metade norte do estado e na faixa leste, devido à atuação das POA.

Domingo (06) de baixa confiança nas previsões numéricas. De modo geral, há possibilidade de chuva rápida em pontos do norte do estado. Apesar da discordância entre os modelos, é mais provável que não chova nas demais áreas capixabas.

Segunda-feira (07) com previsibilidade ainda mais baixa. Existe muita dispersão entre as previsões numéricas de tempo para este dia. De maneira geral, é mais provável que não chova na maior parte do Espírito Santo.

A condição de tempo detalhada pode ser acessada na [página da CM/Incaper](#).

## Previsão probabilística de chuva

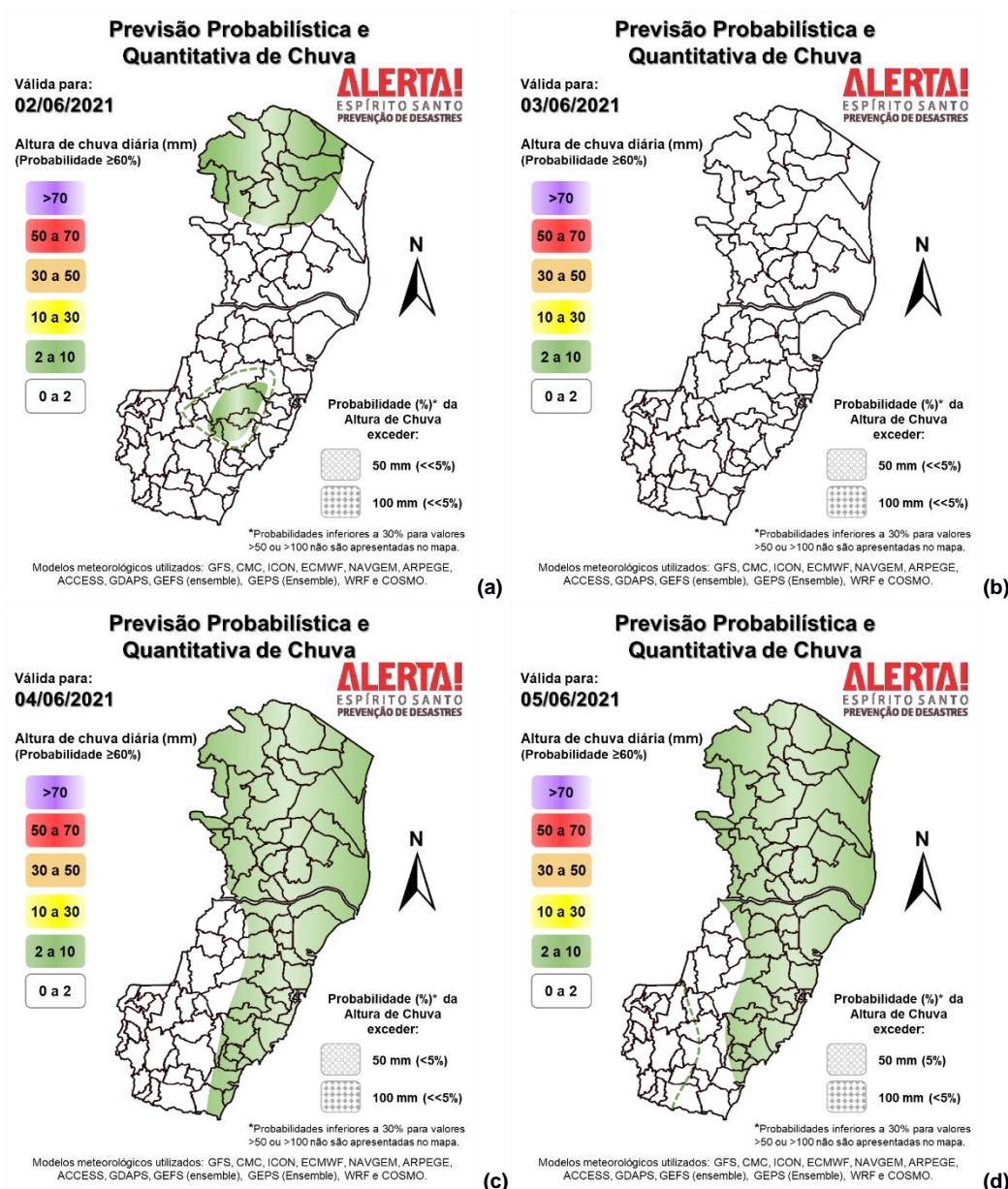
Quarta-feira (02) com 60% de probabilidade para um acumulado de 1 a 5 mm em pontos do extremo-norte (chuva já observada, Figura 2a). Existe muita discordância entre os modelos numéricos para as demais regiões, resultando numa probabilidade de 40-50% para um acumulado de até 1-3 mm em pontos isolados da região Serrana, conforme mostra a Figura 2a (área interna à curva tracejada).

Quinta-feira (03) com muita disparidade entre as previsões numéricas (Figura 2b). De modo geral, a probabilidade de chuva é muito baixa.

A sexta-feira (04) tem 75% de probabilidade para chuvas de 2 a 10 mm e de 40% para acumulados isolados de 10 a 15 mm em pontos da metade norte do estado. O centro-leste e sudeste do Espírito Santo têm 60% de probabilidade para acumulados de 2 a 10 mm, com maior chance à noite (Figura 2c). Não há expectativa de chuva para as demais regiões.

Sábado (05) com 80% de probabilidade para chuvas de 2 a 10 mm e de 50% para acumulados isolados de 10 a 20 mm em pontos da metade norte do estado. O centro-leste e sudeste do Espírito Santo têm 70% de probabilidade para acumulados de 2 a 10 mm (Figura 2d). Não há expectativa de chuva para o sudoeste capixaba, mas há probabilidade de 45% para um acumulado de 1-2 mm entre a curva tracejada e a área esverdeada da Figura 2d.

Figura 2 – Previsão quantitativa (mm/dia) e probabilística (%) de chuva para 02(a), 03(b), 04(c) e 05/06/2021(d).



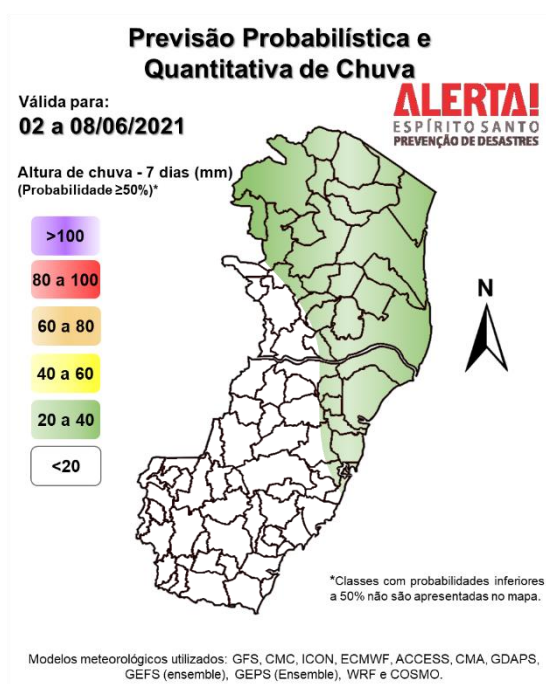
**>> Explicação dos mapas**

**Acumulado de chuva previsto para o período de 02 a 08/06/2021**

A previsão quantitativa/probabilística de chuva para os próximos 7 dias sugere um acumulado inferior a 20 mm na maior parte do estado. Alguns trechos da metade norte e da Grande Vitória podem acumular entre 20 e 40 mm, mas ressalta-se que a previsibilidade continua muito baixa para alguns dias do período (Figura 3).



**Figura 3** – Previsão quantitativa (mm) de chuva acumulada para o período de 02 a 08/06/2021.



[>> Entenda este mapa](#)

#### Avisos e alertas:

- Avisos meteorológicos: não há aviso em vigor por parte do [Inmet](#);
- Alertas geo-hidrológicos: não existe alerta ativo;
- Riscos previstos (CPRM/Cemaden): não há risco previsto, de acordo com a previsão do Cemaden;
- Áreas atingidas (CPRM/ANA): sem áreas atingidas.

#### 7. FONTES DE DADOS/INFORMAÇÕES

- [Defesa Civil Nacional](#)
- [Inmet](#)
- [CPTEC/Inpe](#)
- [Cemaden](#)
- [Incapet](#)
- [CPRM](#)
- [Nomads/NCEP/NOAA](#)
- [CPC/NCEP/NOAA](#)
- [MSC](#)
- [Godae](#)
- [ECMWF](#)
- [DW](#)
- [JMA](#)