

# BOLETIM DE AVISOS METEOROLÓGICOS E ALERTAS

## ESTADO DO ESPÍRITO SANTO

12 de maio de 2021

Número: 20210512.0 – Atualizado às 10:19h (horário de Brasília)

A Coordenadoria Estadual de Proteção e Defesa Civil, órgão coordenador do Sistema Estadual de Monitoramento e Alerta de Desastres, conforme decreto 4488-R de 09 de agosto 2019, registra:

### 1. SITUAÇÃO

Quarta-feira de tempo seco. Na quinta-feira, uma frente fria avança para o sul do estado.

### 2. NÍVEL OPERACIONAL

#### OBSERVAÇÃO

### 3. JUSTIFICATIVA PARA O NÍVEL OPERACIONAL

Baseando-se na pandemia causada pelo coronavírus/Covid-19, a Cepdec decidiu manter o nível operacional de **OBSERVAÇÃO**.

### 4. SIMBOLOGIA DA COBRADE



- Detalhes no item 6.

>> [Acesse as definições](#)

### 5. RECOMENDAÇÕES

As recomendações para lidar com os fenômenos adversos e seus possíveis efeitos podem ser acessadas na página da [Cepdec](#).

### 6. ANÁLISE SINÓTICA, PREVISÃO DE TEMPO, AVISOS E ALERTAS

A terça-feira (11) não observou chuva em nenhuma área do Espírito Santo.

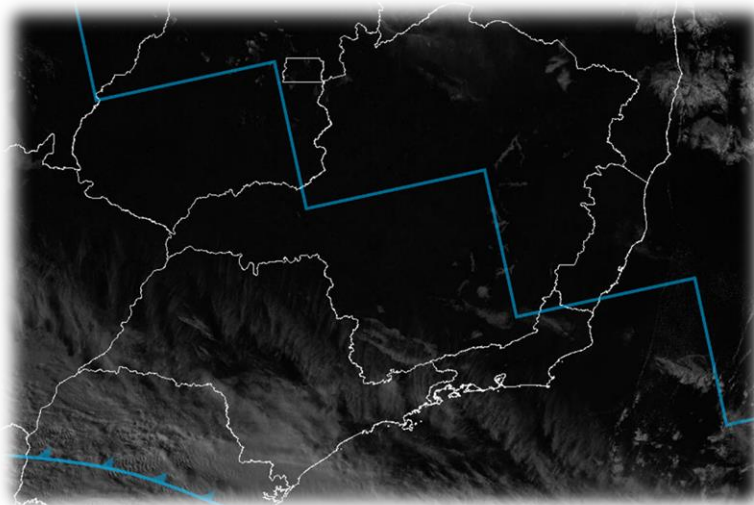
Esta quarta-feira (12) começou fria (temperatura mínima 3 a 6 °C mais baixa que a média para o mês) e seca em praticamente todo o estado, sobre o qual atua um sistema de alta pressão (massa de ar polar) em aquecimento.

#### Quarta-feira (12/05/2021)

Um sistema de alta pressão (anticiclone migratório/massa de ar polar) em aquecimento mantém o tempo aberto no Espírito Santo, durante esta quarta-feira (12; Figura 2a). Não chove. O dia começou frio, mas a temperatura sobe rapidamente devido ao predomínio de sol.

**Figura 1** – Recorte da imagem de 12/05/2021 (11:30 UTC) do satélite GOES-16 no canal visível.

- O símbolo em “zig-zag” representa o eixo de uma crista (prolongamento de alta pressão) de um anticiclone migratório (massa de ar polar) em aquecimento e
- O símbolo dentado mostra uma frente fria avançando do Paraná para São Paulo.



Fonte: adaptado do Inmet (Instituto Nacional de Meteorologia)

### **Quinta-feira (13/05/2021)**

A quinta-feira (13) tem tempo firme no setor norte capixaba. Já na metade sul, as nuvens aumentam no decorrer do dia devido à chegada de uma frente fria, a qual deve provocar chuva fraca e/ou chuviscos em alguns pontos das regiões Sul, sul e leste da Serrana e em parte da Grande Vitória (Figura 2b, área esverdeada). A chuva pode ser mais frequente entre Guarapari e a microrregião de Alfredo Chaves (Figura 2b, área amarelada). A temperatura diurna volta a diminuir na metade sul do estado, a partir deste dia.

### **Tendências para sexta-feira e sábado (14 e 15/05/2021)**

Sexta-feira (14) com condições para chuva ocasional e/ou chuviscos em pontos do litoral capixaba e entre o norte da Região Sul e o sul da Região Serrana (Figura 2c, área esverdeada). Não se descarta algum chuvisco nas demais regiões, mas a probabilidade é baixa.

O sábado (15) deve ter pouca variação de nuvens na maior parte do estado, sem expectativa de chuva. A madrugada volta a ficar fria na maioria das regiões.

A condição de tempo detalhada pode ser acessada na [página da CM/Incaper](#).

### **Previsão probabilística de chuva**

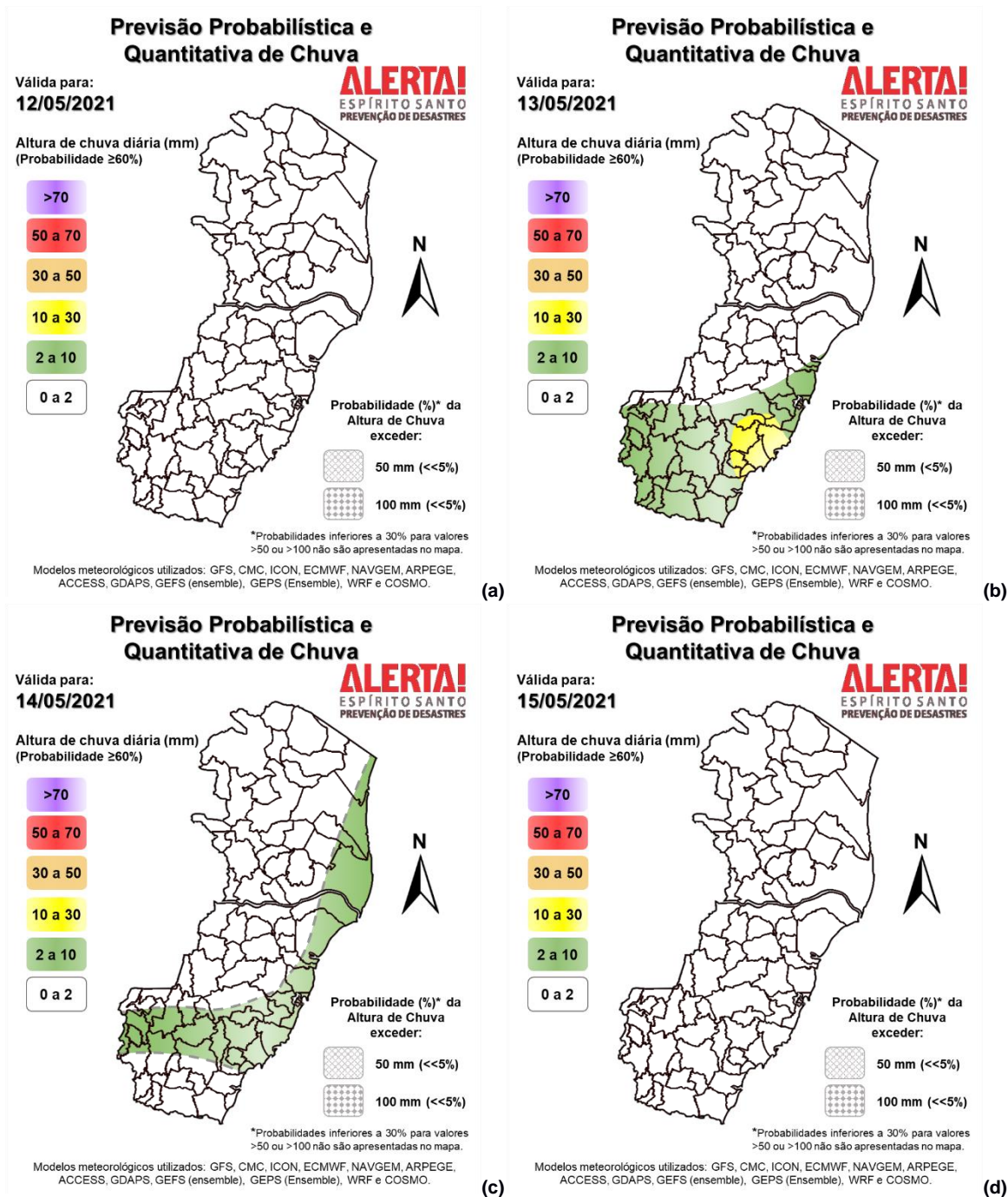
Quarta-feira (12) sem expectativa de chuva (Figura 2a).

Quinta-feira (13) com 60% de probabilidade para um acumulado de 1 a 5 mm em trechos da Região Sul, sul e leste da Serrana e parte da Grande Vitória (Figura 2b). Entre Guarapari e microrregião de Alfredo Chaves, a probabilidade é de 60% para acumulados de 5 a 15 mm em alguns pontos. As demais regiões não devem registrar chuva.

Sexta-feira (14) com 65% de probabilidade para um acumulado de 1 a 5 mm no norte da Região Sul, sul e leste da Serrana, Grande Vitória e litoral da Região Nordeste (Figura 2c). As demais regiões têm 30% de probabilidade para chuva de 1 mm.

Sábado (15) com baixa probabilidade para chuva no estado (Figura 2d).

**Figura 2** – Previsão quantitativa (mm/dia) e probabilística (%) de chuva para 12 (a), 13 (b), 14 (c) e 15/05/2021 (d).

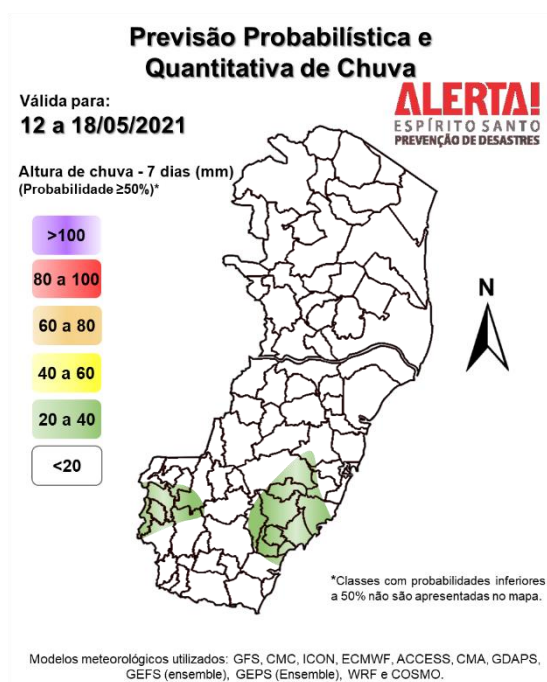


[>> Explicação dos mapas](#)

## Acumulado de chuva previsto para o período de 12 a 18/05/2021

A previsão quantitativa/probabilística de chuva para os próximos 7 dias sugere um acumulado de 15 a 35 mm entre nas cidades próximas ao Parque do Caparaó e nas vizinhanças de Alfredo Chaves e Guarapari (Figura 3). As demais áreas do estado devem acumular menos de 20 mm.

**Figura 3** – Previsão quantitativa (mm) de precipitação acumulada para o período de 12 a 18/05/2021.



### >> [Entenda este mapa](#)

#### Avisos e alertas:

- Avisos meteorológicos: não havia aviso em vigor por parte do [Inmet](#), até o fechamento deste boletim;
- Alertas geo-hidrológicos: não existe alerta ativo;
- Riscos previstos (CPRM/Cemaden): não há risco previsto, de acordo com a previsão do Cemaden;
- Áreas atingidas (CPRM/ANA): sem áreas atingidas, por ora.

#### 7. FONTES DE DADOS/INFORMAÇÕES

- [Defesa Civil Nacional](#)
- [Inmet](#)
- [CPTEC/Inpe](#)
- [Cemaden](#)
- [Incapet](#)
- [CPRM](#)
- [Nomads/NCEP/NOAA](#)
- [CPC/NCEP/NOAA](#)
- [MSC](#)
- [Godae](#)
- [ECMWF](#)
- [DW](#)
- [JMA](#)