

# BOLETIM DE AVISOS METEOROLÓGICOS E ALERTAS

## ESTADO DO ESPÍRITO SANTO

29 de abril de 2021

Número: 20210429.0 – Atualizado às 11:47h (horário de Brasília)

A Coordenadoria Estadual de Proteção e Defesa Civil, órgão coordenador do Sistema Estadual de Monitoramento e Alerta de Desastres, conforme decreto 4488-R de 09 de agosto 2019, registra:

### 1. SITUAÇÃO

Variação de nebulosidade e chuva passageira em algumas áreas do estado.

### 2. NÍVEL OPERACIONAL

#### OBSERVAÇÃO

### 3. JUSTIFICATIVA PARA O NÍVEL OPERACIONAL

Baseando-se na pandemia causada pelo coronavírus/Covid-19 e algumas ocorrências no estado, a Cepdec decidiu manter o nível operacional de **OBSERVAÇÃO**.

### 4. SIMBOLOGIA DA COBRADE

Sem simbologia para esta edição.

[>> Legenda](#)

### 5. RECOMENDAÇÕES

As recomendações para lidar com os fenômenos adversos e seus possíveis efeitos podem ser acessadas na página da [Cepdec](#).

### 6. ANÁLISE SINÓTICA, PREVISÃO DE TEMPO, AVISOS E ALERTAS

Durante a madrugada e início da manhã da quarta-feira (28) foram observados alguns acumulados de chuva em trechos da Região Sul, Grande Vitória e sul da Região Nordeste. Os valores ficaram entre 1 e 5 mm, em média, com máximo de 15 a 30 mm em Piúma, Itapemirim e Rio Novo do Sul.

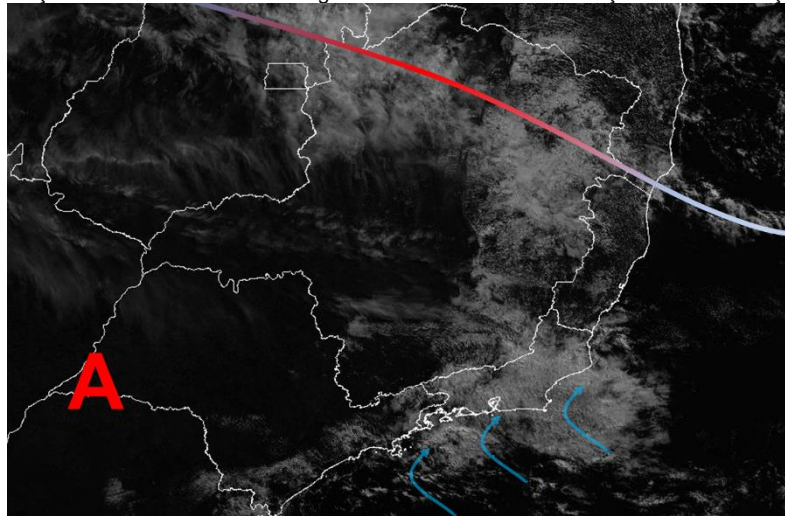
Da madrugada para o início da manhã desta quinta-feira (29), houve registro de chuva passageira em alguns pontos do leste da Região Sul, com valores de 1 a 3 mm, em média, mas com um máximo de 9 mm em Itapemirim.

## Quinta-feira (29/04/2021)

A temperatura diurna segue estável nesta quinta-feira (29) em praticamente todo o Espírito Santo. Ocorre variação de nuvens e chuvas fracas ocasionais e esparsas ou chuvisco, com maior chance à tarde ou à noite, na maioria das regiões, ainda podendo cair na forma de pancadas fracas no sul da Grande Vitória e entre o sul da Região Serrana e o norte da Região Sul (Figura 2a).

**Figura 1** – Recorte da imagem de 29/04/2021 (12:10 UTC) do satélite GOES-16 no canal visível.

- Uma frente estacionária é representada pela curva em cores gradientes;
- “A” representa a área de atuação de um anticiclone migratório (massa de ar polar) na retaguarda da frente e
- As setas mostram perturbações nos ventos de sudeste ligados ao anticiclone em interação com a circulação costeira.



Fonte: adaptado do Inmet (Instituto Nacional de Meteorologia)

## Sexta-feira (30/04/2021)

Sexta-feira (30) com diminuição da temperatura noturna. A temperatura diurna permanece amena no estado. Ocorre variação de nuvens e há possibilidade de chuva passageira e fraca em pontos da Região Sul e da faixa litorânea capixaba (Figura 2b).

## Tendências para sábado e domingo (01 e 02/05/2021)

Sábado (01) de temperatura amena, variação de nuvens e chuva passageira na maior parte da Região Sul e na faixa leste do estado (Figura 2c).

Domingo (02) de temperatura amena, variação de nuvens e chuva passageira na maior parte do estado, com destaque para o setor sudeste e sul (Figura 2d).

A condição de tempo detalhada pode ser acessada na [página da CM/Incaper](#).

## Previsão probabilística de chuva

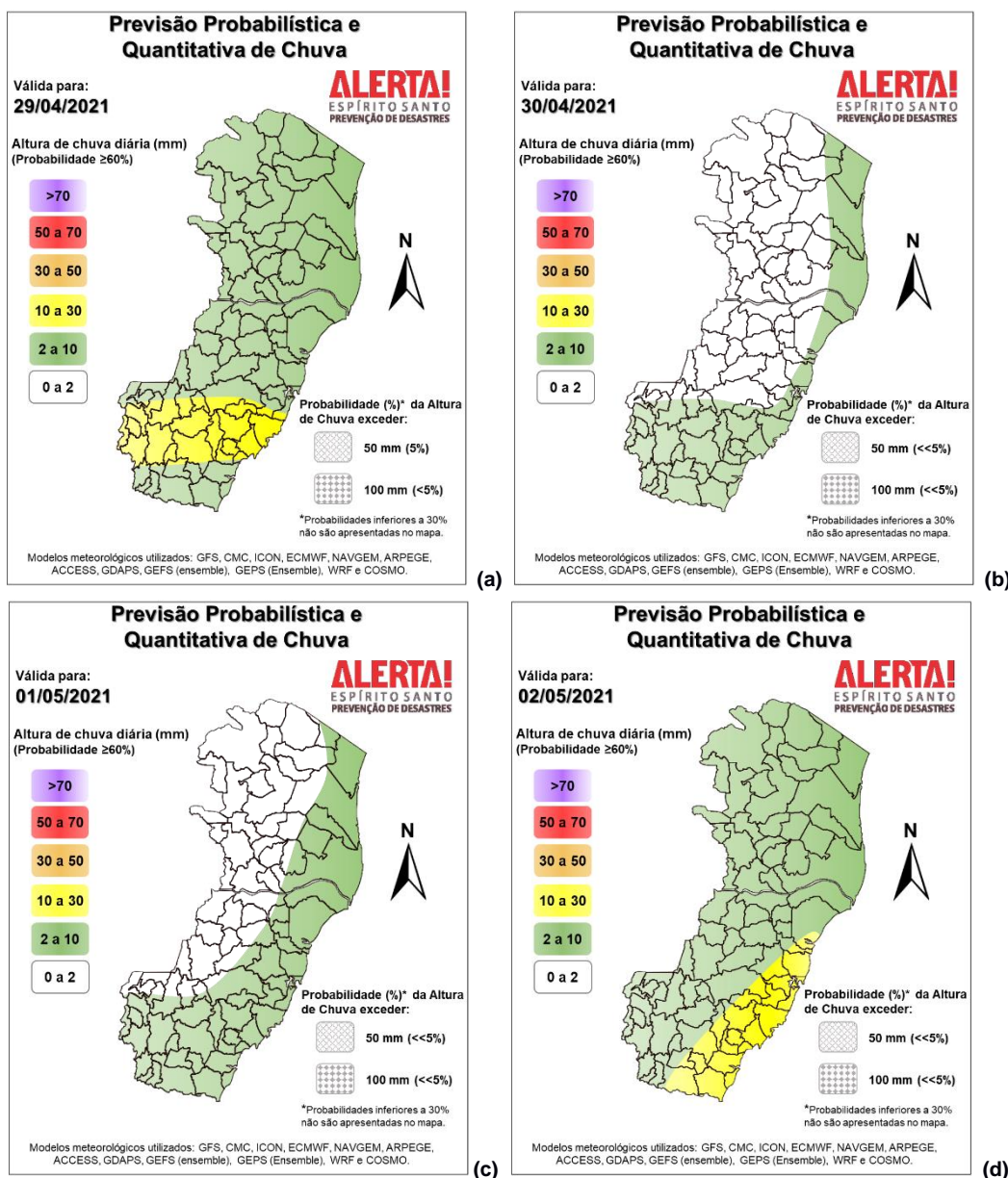
Quinta-feira (29) com até 60% de probabilidade para chuvas esparsas de 1 a 3 mm na maior parte do estado (área esverdeada da Figura 2a). Entre o sul da Região Serrana, parte da Região Sul e sul da Grande Vitória (área amarelada da Figura 2a) há 60% de probabilidade para acumulados de 5 a 15 mm em alguns pontos.

Sexta-feira (30) com 70% de probabilidade para chuvas esparsas de 1 a 5 mm em pontos da Região Sul e sul da Região Serrana e 60% de probabilidade para os mesmos valores no litoral do estado (Figura 2b). Não há expectativa de chuva para as demais áreas.

Sábado (01) com 60% de probabilidade para chuvas esparsas de 1 a 5 mm em parte da Região Sul, sul serrano e faixa leste do estado (Figura 2c).

Domingo (02) com 60% de probabilidade para chuvas esparsas de 1 a 5 mm na maioria das regiões capixabas. O trecho sudeste estado tem 60% de probabilidade para acumulados de 5 a 15 mm em alguns pontos (Figura 2d).

**Figura 2** – Previsão quantitativa (mm/24h) e probabilística (%) de chuva para 29/04 (a), 30/04 (b), 01/05 (c) e 02/05/2021 (d).

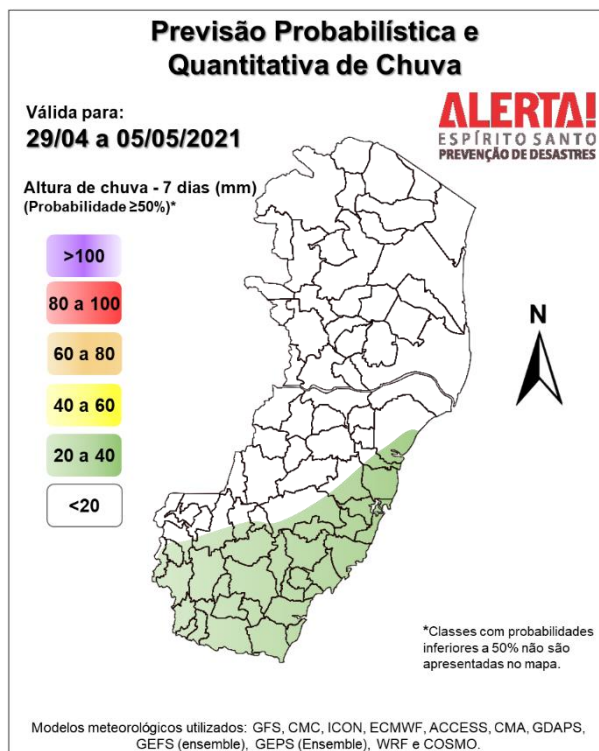


**>> Explicação dos mapas**

**Acumulado de chuva previsto para o período de 28/04 a 04/05/2021**

A previsão quantitativa/probabilística de chuva para os próximos 7 dias sugere um acumulado de 15-30 mm em alguns trechos da metade sul capixaba, mas com um máximo que pode chegar aos 40 mm (Figura 3). As demais áreas do estado devem acumular menos de 20 mm de chuva.

**Figura 3** – Previsão quantitativa (mm) de precipitação acumulada para o período de 29/04 a 05/05/2021.



>> [Entenda este mapa](#)

**Avisos e alertas:**

- Avisos meteorológicos: há um aviso para acumulados de chuva em vigor por parte do [Inmet](#) (17742), *incoerente* com a previsão desta Cepdec;
- Alertas geo-hidrológicos: não existe alerta ativo;
- Riscos previstos (CPRM/Cemaden): não há risco previsto, de acordo com a previsão do Cemaden. No entanto, deve ocorrer variação de temperatura nos próximos dias, gerando algum risco geológico mínimo para áreas suscetíveis;
- Áreas atingidas (CPRM/ANA): sem áreas atingidas, por ora.

**7. FONTES DE DADOS/INFORMAÇÕES**

- Defesa Civil Nacional
- Inmet
- CPTEC/Inpe
- Cemaden
- Incaper
- CPRM
- Nomads/NCEP/NOAA
- CPC/NCEP/NOAA
- MSC
- Godae
- ECMWF
- DW
- JMA