

BOLETIM DE AVISOS E ALERTAS METEOROLÓGICOS

ESTADO DO ESPÍRITO SANTO

08 de dezembro de 2020

Número: 20201208.0 – Atualizado às 15:25h (horário de Brasília)

A Coordenadoria Estadual de Proteção e Defesa Civil, órgão coordenador do Sistema Estadual de Monitoramento e Alerta de Desastres, conforme decreto 4488-R de 09 de agosto 2019, registra:

1. SITUAÇÃO

Semana com risco de temporais.

2. NÍVEL OPERACIONAL

OBSERVAÇÃO – Pandemia ligada ao Coronavírus/COVID-19.

3. SIMBOLOGIA DA COBRADE



- Quarta e quinta-feira com

possíveis temporais e riscos associados. Detalhes no item 6.

>> [Legenda](#)

4. TEXTO EXPLICATIVO

Baseando-se na atual pandemia causada pelo coronavírus/COVID-19, a Cepdec decidiu manter o nível operacional de **OBSERVAÇÃO**.

5. RECOMENDAÇÕES

As recomendações para lidar com os fenômenos adversos e seus possíveis efeitos podem ser acessadas na página da [Cepdec](#).

6. ANÁLISE SINÓTICA, PREVISÃO DE TEMPO, AVISOS E ALERTAS

A segunda-feira (07) praticamente não teve registro de chuva no estado.

Esta terça-feira (08) começou com chuviscos e chuva fraca em pontos do oeste da Região Serrana. A nebulosidade diminuiu bastante, já no início da tarde (Figura 1).

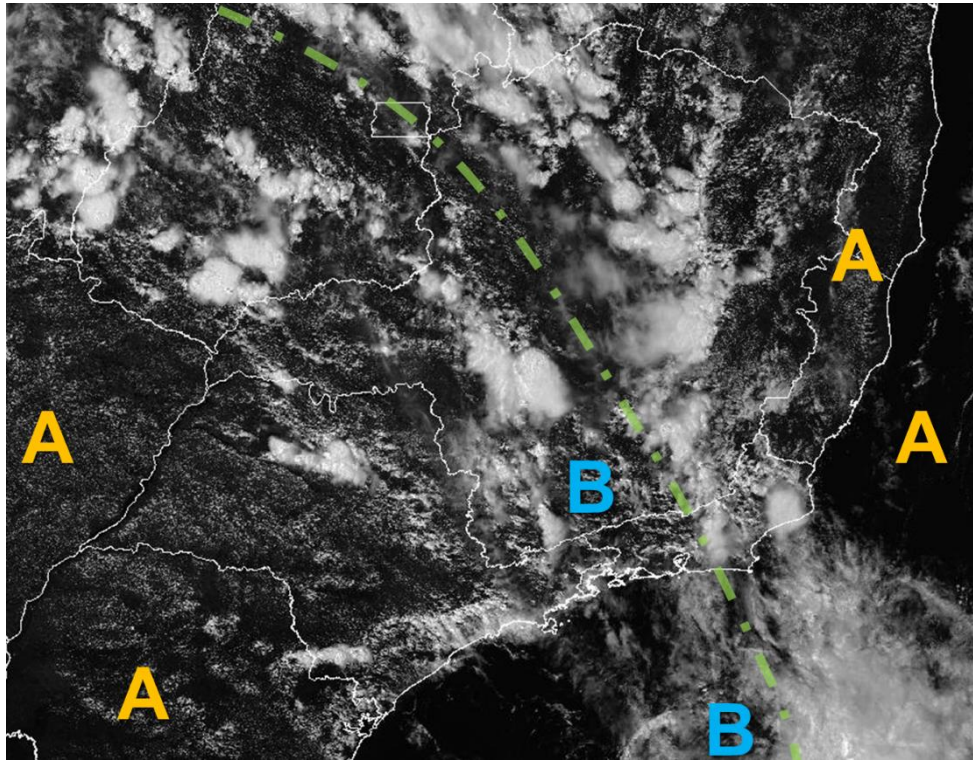
Terça-feira (08/12/2020)

Uma massa de ar seco mantém o tempo aberto e quente sobre quase todas as regiões capixabas, durante esta terça-feira (Figura 1 e 2a). Apenas o extremo-sudoeste tem maior chance de pancada de chuva com trovoadas, da tarde para a noite. Também não se descarta alguma chuva/trovoada rápida em pontos isolados da divisa com Minas Gerais e área sul e central das Regiões Sul e Serrana.

O litoral sul pode registrar rajadas de vento de 50-60 km/h e o litoral da Grande Vitória pode observar algumas rajadas de 45-55 km/h.

Figura 1 – Recorte da imagem de 08/12/2020 (16:50 UTC) do satélite GOES-16 no canal visível.

- A curva tracejada mostra a posição da Zona de Convergência do Atlântico Sul (ZCAS);
- As letras “B” mostram regiões sob influência de áreas de baixa pressão à superfície e
- As letras “A” mostram regiões sob domínio de sistemas de alta pressão atmosférica.



Fonte: adaptado do Inmet (Instituto Nacional de Meteorologia).

Quarta e quinta-feira (09 e 10/12/2020)

A ZCAS posiciona seu eixo sobre o Espírito Santo, durante a quarta-feira (09). Ocorrem pancadas de chuva e trovoadas em praticamente todo o estado, podendo ocorrer já durante a madrugada em alguns pontos da área de divisa com Minas Gerais e Rio de Janeiro (Figura 2b). **Alguns trechos podem observar algum deslizamento de solo/rocha devido ao choque térmico. Além disso, podem ser observados alagamentos, enxurradas e movimento de massa devido à chuva intensa em algumas localidades. Essa chuva pode ser precedida por rajadas de vento em alguns pontos.**

A previsão para a quinta-feira (10) é praticamente a mesma. Ou seja, **algumas áreas do estado ainda podem observar algum deslizamento de solo/rocha e também existe risco de alagamento, enxurrada e movimento de massa devido à chuva intensa em algumas localidades.**

A condição de tempo detalhada pode ser acessada na [página da CM/Incaper](#).

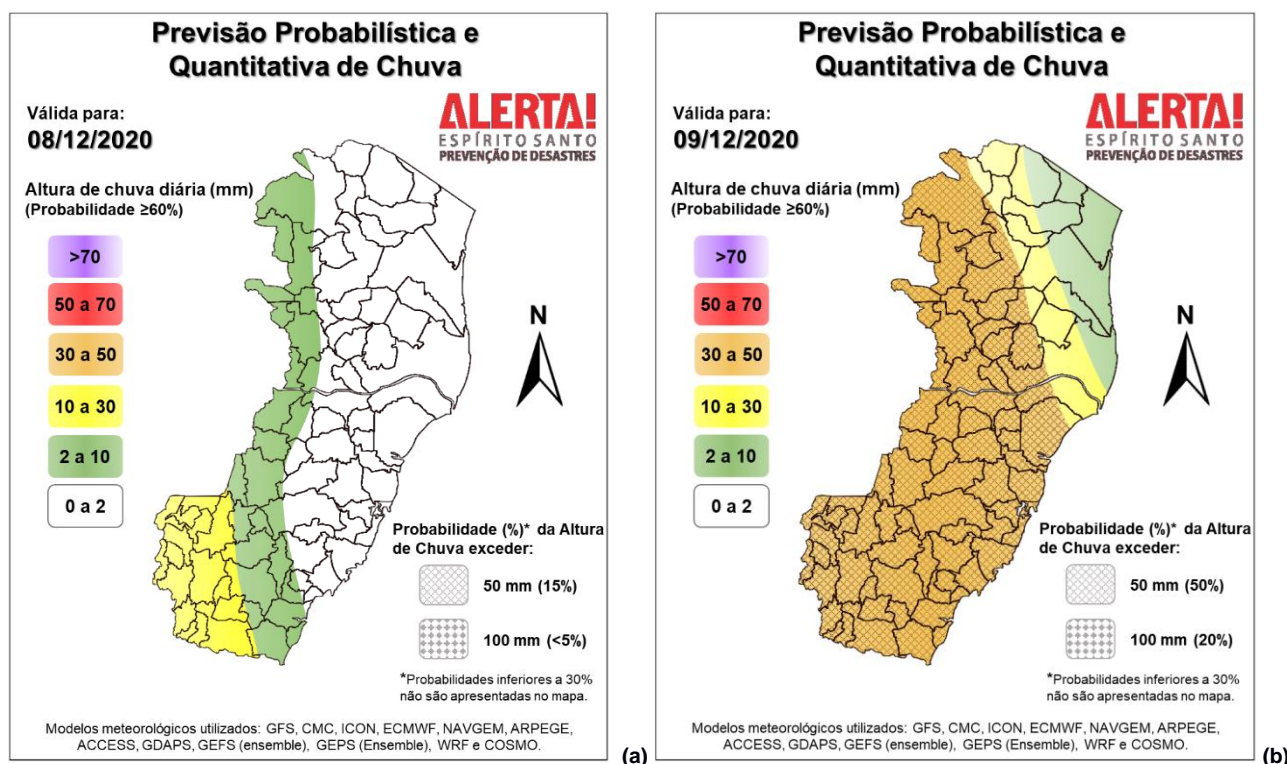
Previsão probabilística de chuva

Terça-feira (08) com probabilidade de 70% para chuvas de 10 a 30 mm e 25% para valores de 30 a 50 mm no extremo-sudoeste capixaba. O centro e sul das regiões Serrana e Sul e a faixa de divisa com Minas Gerais têm probabilidade de 50% para valores de 1 a 5 mm e 35% para valores pontuais de 5 a 15 mm (Figura 2a).

Quarta-feira (09) com probabilidade de 75% para chuvas de 30 a 60 mm e 50% para valores pontuais de 60 a 90 mm em grande parte do estado (Figura 2b). O setor nordeste tem 75% de probabilidade para chuvas de 5 a 15 mm e 50% para valores pontuais de 15 a 30 mm.

Quinta-feira (10) com probabilidade de 70% para chuvas de 30 a 60 mm e 50% para valores pontuais de 60 a 90 mm no centro e sul do estado. O extremo-norte/nordeste tem 60% de probabilidade para chuvas de 5 a 15 mm.

Figura 2 – Previsão quantitativa (mm/24h) e probabilística (%) de precipitação para 08 (a) e 09/12/2020 (b).



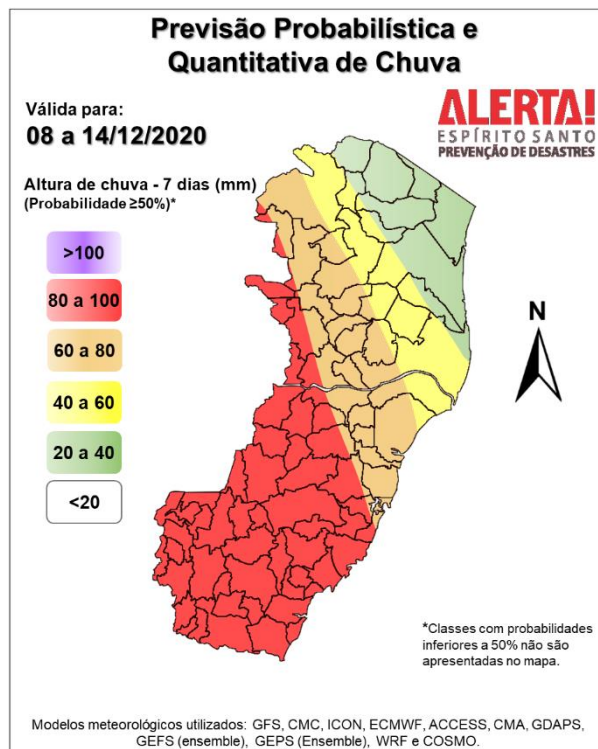
>> Explicação dos mapas

Acumulado de chuva previsto para o período de 08 a 14/12/2020

A previsão quantitativa/probabilística de chuva para os próximos 7 dias sugere acumulados expressivos em alguns trechos do estado. No entanto, há disparidade significativa entre os modelos meteorológicos quanto à disposição espacial dos núcleos de precipitação.

Há menos dispersão na previsão para o extremo-nordeste capixaba, onde os acumulados de chuva devem ficar entre 30 e 60 mm, de modo geral (Figura 3). As demais regiões devem acumular entre 60 e 80 mm, em média, sendo que alguns pontos podem superar os 80 mm.

Figura 3 – Previsão quantitativa (mm) de precipitação acumulada para o período de 08 a 14/12/2020.



>> [Entenda este mapa](#)

Avisos e alertas:

- Há avisos do [CPTEC/Inpe](#) (4402 e 4403), [Inmet](#) (15941) - válidos para hoje (08) e manhã da quarta-feira (09) e [Marinha](#) (1490/2020), *parcialmente coerentes* com a previsão desta Cepdec;
- Por ora, não existe alerta ativo para o Espírito Santo;
- Riscos previstos (CPRM/Cemaden): sem riscos previstos para hoje (08);
- Áreas atingidas (CPRM/Cemaden): sem áreas atingidas, no momento.

7. FONTES DE DADOS

- Defesa Civil Nacional
- Inmet
- CPTEC/Inpe
- Cemaden
- Incaper
- CPRM
- Nomads/NCEP/NOAA
- CPC/NCEP/NOAA
- MSC
- Godae
- ECMWF
- DW
- JMA