

BOLETIM DE AVISOS E ALERTAS METEOROLÓGICOS

ESTADO DO ESPÍRITO SANTO

01 de dezembro de 2020

Número: 20201201.0 – Atualizado às 13:27h (horário de Brasília)

A Coordenadoria Estadual de Proteção e Defesa Civil, órgão coordenador do Sistema Estadual de Monitoramento e Alerta de Desastres, conforme decreto 4488-R de 09 de agosto 2019, registra:

1. SITUAÇÃO

Voltam a ocorrer pancadas de chuva com trovoadas em trechos do sul do estado.

2. NÍVEL OPERACIONAL

OBSERVAÇÃO – Pandemia ligada ao Coronavírus/COVID-19.

3. SIMBOLOGIA DA COBRADE



- Risco de deslizamento de solo/rocha devido ao choque térmico. Detalhes no item

6.

>> [Legenda](#)

4. TEXTO EXPLICATIVO

Baseando-se na atual pandemia causada pelo coronavírus/COVID-19, a Cepdec decidiu manter o nível operacional de **OBSERVAÇÃO**.

5. RECOMENDAÇÕES

As recomendações para lidar com os fenômenos adversos e seus possíveis efeitos podem ser acessadas na página da [Cepdec](#).

6. ANÁLISE SINÓTICA, PREVISÃO DE TEMPO, AVISOS E ALERTAS

A segunda-feira (30/11) foi de sol e poucas nuvens em praticamente todo o estado. Choveu de forma passageira em alguns pontos do extremo-nordeste capixaba, apenas.

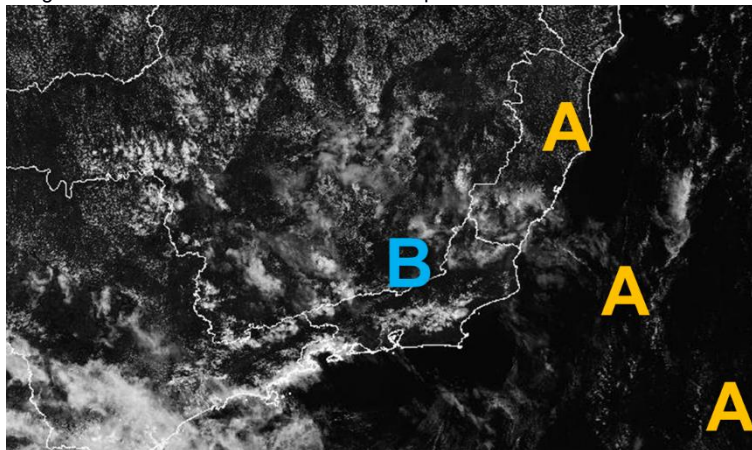
Esta terça-feira (01) começou com sol em todo o estado, mas nuvens de chuva já se desenvolviam sobre parte do Sul/Serrana capixaba no início da tarde (Figura 1).

Terça-feira (01/12/2020)

Aglomerados convectivos provocam pancadas de chuva com trovoadas em trechos do Sul e Serrana do estado (Figura 2a). **Pontos isolados dessas regiões podem observar algum deslizamento de solo/rocha devido ao choque térmico.** Os aglomerados estão ligados a um sistema de baixa pressão conectado a uma frente fria sobre o mar. As demais regiões continuam com tempo firme devido à atuação de uma massa de ar seco e quente.

Figura 1 – Recorte da imagem de 01/12/2020 (14:00 UTC) do satélite GOES-16 no canal visível (b).

- A letra B mostra a região de um sistema de Baixa Pressão e
- As letras “A” mostram uma região sob domínio de um sistema de alta pressão atmosférica.



Fonte: adaptado do Inmet (Instituto Nacional de Meteorologia).

Quarta-feira (02/12/2020)

Na quarta-feira, um sistema de baixa pressão gera condições para o desenvolvimento de nuvens de chuva sobre parte do Sul e Serrana capixaba (Figura 2b). São esperadas pancadas de chuva com trovoadas. **Como pode ocorrer choque térmico, devido à queda brusca de temperatura devido à chuva, não se descarta algum deslizamento de solo/rocha nessas regiões.**

Uma massa de ar seco mantém o tempo aberto sobre as demais áreas do estado, sendo que algumas rajadas de vento podem alcançar 50 km/h em trechos dos litorais das regiões Sul e Grande Vitória.

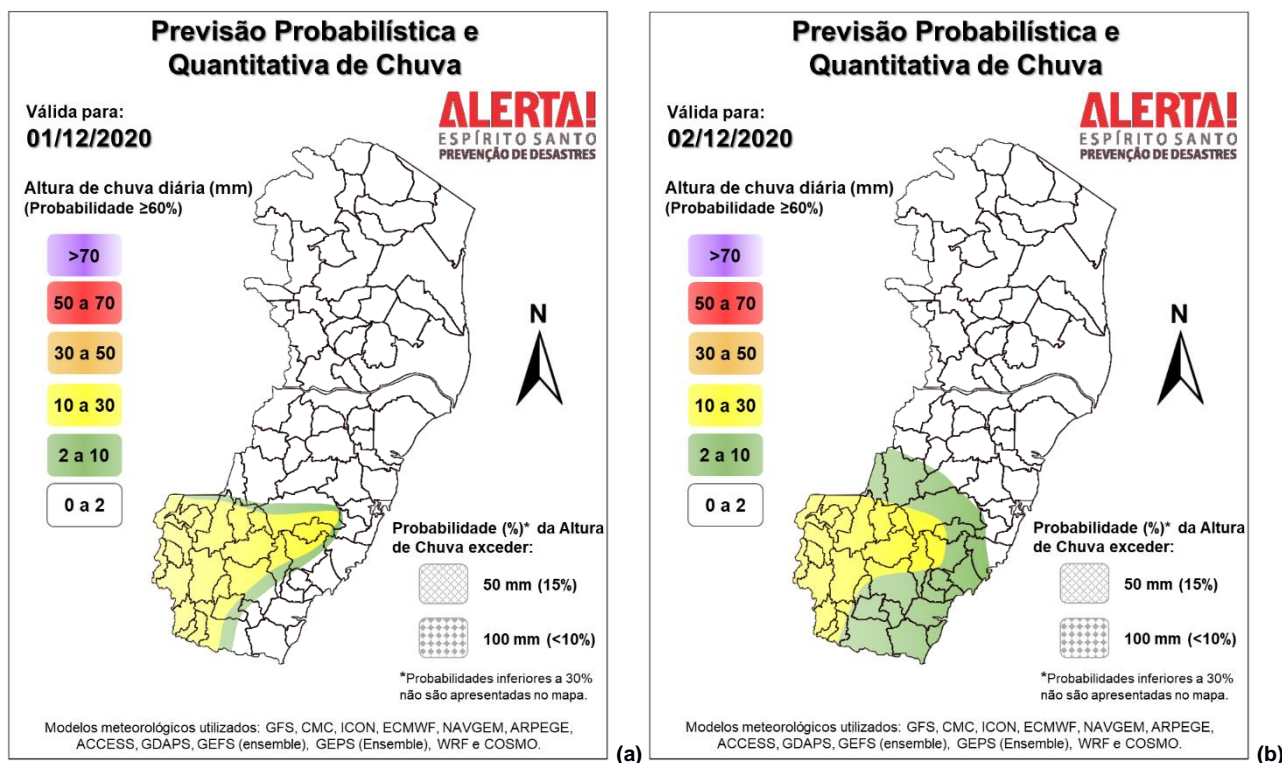
A condição de tempo detalhada pode ser acessada na [página da CM/Incaper](#).

Previsão probabilística de chuva

Terça-feira (01) com probabilidade de 85% para chuvas de 5 a 15 mm e de 45% para valores pontuais de 15 a 35 mm em pontos da Região Sul e sul da Serrana (Figura 2a).

Quarta-feira (02) com probabilidade de 80% para chuvas de 5 a 15 mm e de 40% para valores pontuais de 15 a 35 mm em pontos da Região Sul e sul da Serrana (Figura 2b).

Figura 2 – Previsão quantitativa (mm/24h) e probabilística (%) de precipitação para 01 (a) e 02/12/2020 (b).



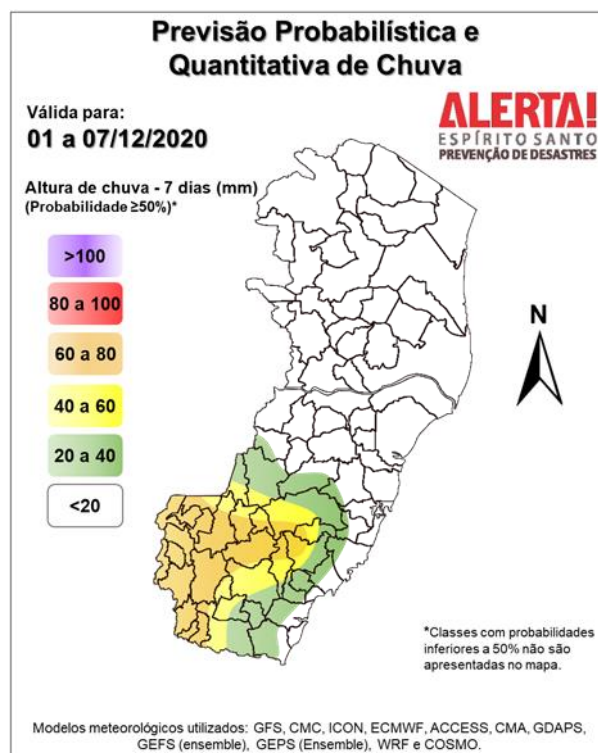
>> [Explicação dos mapas](#)

Acumulado de chuva previsto para o período de 01 a 07/12/2020

A previsão quantitativa/probabilística de chuva para os próximos 7 dias continua relativamente coerente para a maior parte do estado.

São esperados acumulados de 60 a 80 mm em pontos do Caparaó e sul da Serrana (Figura 3).

Figura 3 – Previsão quantitativa (mm) de precipitação acumulada para o período de 01 a 07/12/2020.



>> [Entenda este mapa](#)

Avisos e alertas:

- O [Inmet](#) emitiu um aviso (15854) par a metade sul do estado, basicamente incoerente com a previsão desta Cepdec;
- Por ora, não existe alerta ativo para o Espírito Santo;
- Riscos previstos (CPRM/Cemaden): sem riscos;
- Áreas atingidas (CPRM/Cemaden): sem áreas atingidas, no momento.

7. FONTES DE DADOS

- Defesa Civil Nacional
- Inmet
- CPTEC/Inpe
- Cemaden
- Incaper
- CPRM
- Nomads/NCEP/NOAA
- CPC/NCEP/NOAA
- MSC
- Godae
- ECMWF
- DW
- JMA