

# BOLETIM DE AVISOS E ALERTAS METEOROLÓGICOS

## ESTADO DO ESPÍRITO SANTO

27 de novembro de 2020

Número: 20201127.0 – Atualizado às 11:48h (horário de Brasília)

A Coordenadoria Estadual de Proteção e Defesa Civil, órgão coordenador do Sistema Estadual de Monitoramento e Alerta de Desastres, conforme decreto 4488-R de 09 de agosto 2019, registra:

### 1. SITUAÇÃO

Final de semana de sol e chuvas rápidas na maior parte do estado.

### 2. NÍVEL OPERACIONAL

**OBSERVAÇÃO** – Pandemia ligada ao Coronavírus/COVID-19.

### 3. SIMBOLOGIA DA COBRADE

Sem simbologia nesta edição.

[>> Legenda](#)

### 4. TEXTO EXPLICATIVO

Baseando-se na atual pandemia causada pelo coronavírus/COVID-19, a Cepdec decidiu manter o nível operacional de **OBSERVAÇÃO**.

### 5. RECOMENDAÇÕES

As recomendações para lidar com os fenômenos adversos e seus possíveis efeitos podem ser acessadas na página da [Cepdec](#).

### 6. ANÁLISE SINÓTICA, PREVISÃO DE TEMPO, AVISOS E ALERTAS

A quinta-feira (26) registrou chuvas passageiras em trechos da Grande Vitória e metade norte do estado, mas os acumulados não superaram os 20 mm. Em média, a altura de chuva ficou entre 3 e 10 mm. Praticamente não choveu nas demais regiões.

Esta sexta-feira (27) basicamente começou sem de chuvas, de acordo com as redes de estações meteorológicas dos parceiros desta Cepdec, mas foram identificados aglomerados de nuvem baixa associados à chuva passageira em pontos do extremo-norte do estado, de acordo com imagens de satélite.

#### **Sexta-feira (27/11/2020)**

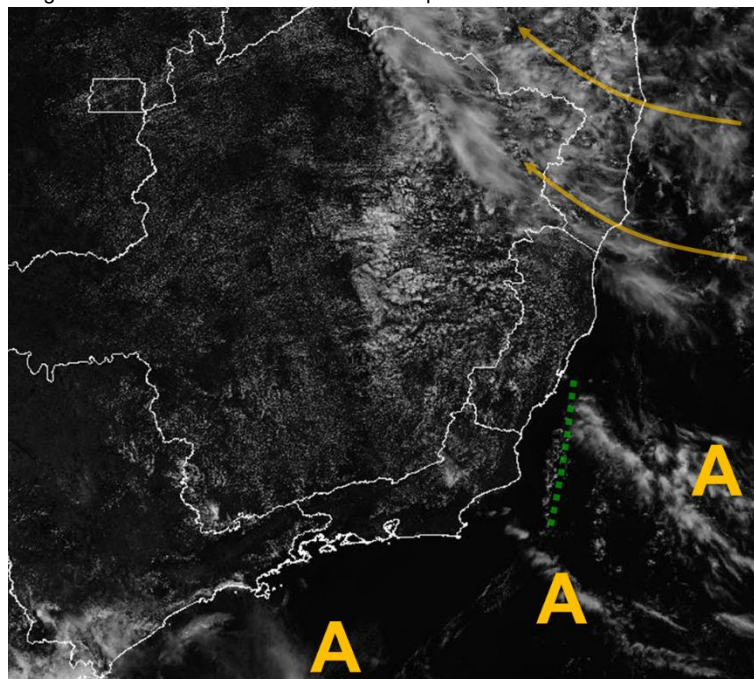
A nebulosidade que provocou chuva passageira em trechos do extremo-norte capixaba, da madrugada para o início da manhã desta sexta-feira (27), se afastou, mas ainda há possibilidade de chuva rápida no decorrer do dia em pontos da metade norte do estado (exceto no litoral da Região Nordeste). O predomínio é de tempo aberto. A partir da tarde,

podem ocorrer pancadas de chuva com trovoadas fracas e isoladas nas proximidades do Caparaó. Não se descarta alguma chuva esparsa e rápida à noite na Grande Vitória. Dificilmente deve chover no setor centro-sul da Região Sul.

As chuvas previstas estão associadas a Perturbações Ondulatórias nos ventos Alísios (POA), interagindo com as circulações locais (Figura 1).

**Figura 1** – Recorte da imagem de 27/11/2020 (14:00 UTC) do satélite GOES-16 no canal infravermelho (b).

- As setas mostram a nebulosidade ligada às POA;
- A curva tracejada mostra a posição da convergência costeira e
- As letras “A” mostram uma região sob domínio de um sistema de alta pressão atmosférica.



Fonte: adaptado do Inmet (Instituto Nacional de Meteorologia).

### **Sábado, domingo e segunda-feira (28 a 30/11/2020)**

Tanto no sábado (28) como do domingo (29), a previsão indica variação de nuvens e chuvas rápidas na madrugada, manhã e/ou noite na Grande Vitória e litoral norte, pancada rápida de chuva à tarde em pontos do Caparaó, chuvas ocasionais na maior parte da metade norte capixaba e possíveis chuvas isoladas nas demais áreas do estado (Figura 2b).

A probabilidade de chuva é pequena para a segunda-feira (30), mas não se descarta alguma chuva irrisória em pontos isolados do norte do estado.

A condição de tempo detalhada pode ser acessada na [página da CM/Incaper](#).

### **Previsão probabilística de chuva**

Até o final desta sexta-feira (27), pode ser registrado um acumulado médio de 1 a 5 mm em alguns pontos da metade norte do estado e da Grande Vitória (60% de probabilidade). Pontos do Caparaó podem registrar entre 5 e 15 mm (probabilidade de 60%). O centro-sul da Região

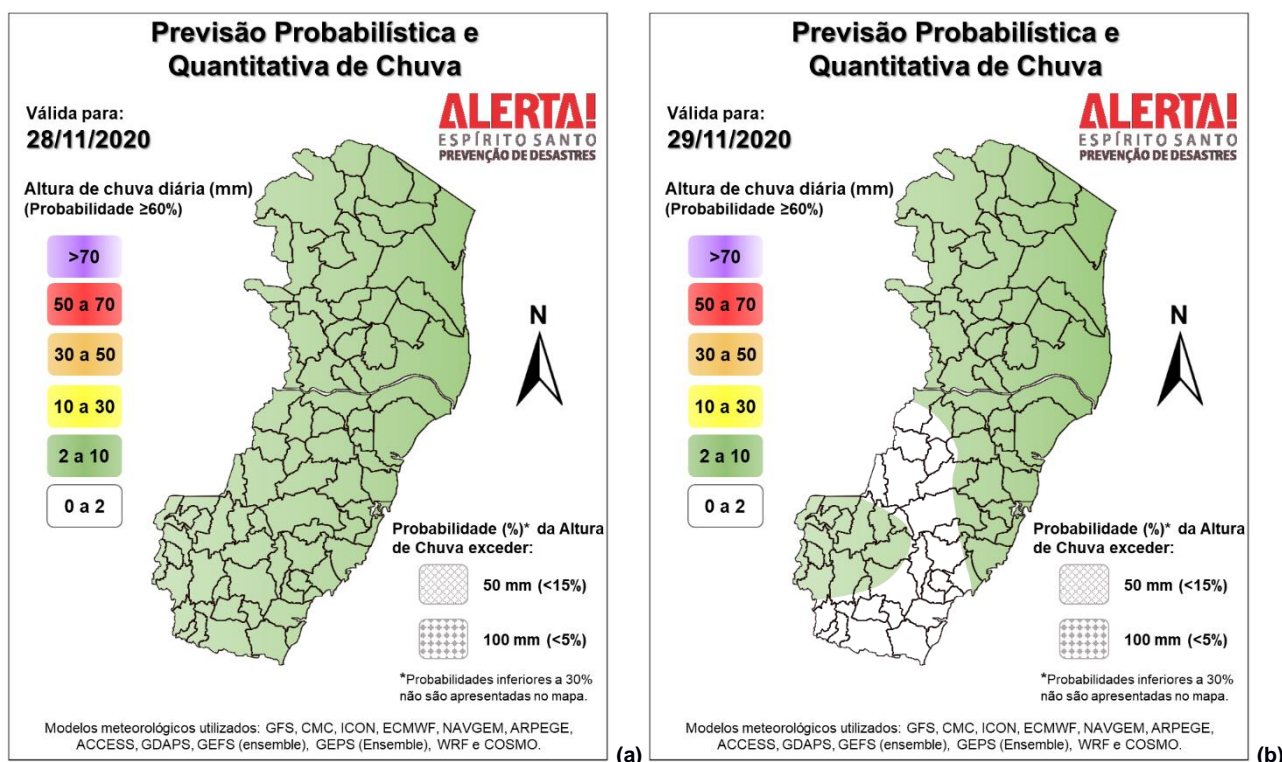
Sul (baixadas/vales) não deve registrar chuva. As demais áreas capixabas têm probabilidade de 45% para chuvas de 1 a 2 mm.

Sábado (28) com probabilidade de 80% para chuvas de 2 a 10 mm e de 55% para valores pontuais de 10 a 20 mm em pontos da metade norte do estado e Grande Vitória (Figura 2a). Pontos isolados do Caparaó podem acumular entre 5 e 15 mm (probabilidade de 60%). As demais áreas podem ter registros de 1-3 mm de precipitação (probabilidade de 55%).

Domingo (29) com probabilidade de 60% para chuvas de 2 a 10 mm em pontos da metade norte do estado e Grande Vitória (Figura 2b). Pontos isolados do Caparaó podem acumular entre 5 e 15 mm (probabilidade de 60%). As demais áreas podem ter registros de 1-2 mm de precipitação (probabilidade de 45%).

A previsão para a segunda-feira (30) apresentou certa disparidade entre os modelos numéricos. De maneira geral, a probabilidade de chuva é baixa para a maioria das regiões: 55% de probabilidade para chuvas de 1 a 5 mm em pontos do norte do estado.

**Figura 2** – Previsão quantitativa (mm/24h) e probabilística (%) de precipitação para 28 (a) e 29/11/2020 (b).



**>> Explicação dos mapas**

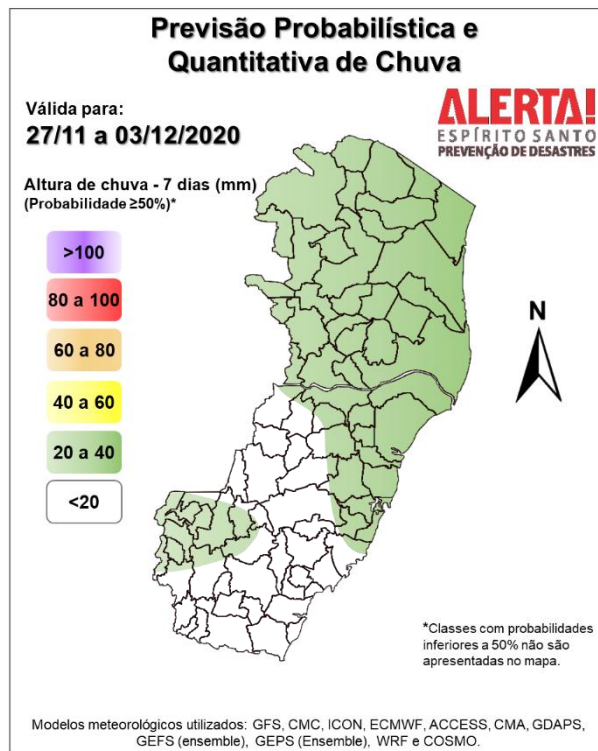
**Acumulado de chuva previsto para o período de 27/11 a 03/12/2020**

A previsão quantitativa/probabilística de chuva para os próximos 7 dias continua relativamente coerente para a maior parte do estado.



São esperados acumulados de 15-40 mm em pontos do Caparaó, 1 a 5 mm nas baixadas da Região Sul, 15 a 30 mm da maior parte da Grande Vitória à metade norte capixaba e de 2 a 10 nas demais áreas capixabas (Figura 3).

**Figura 3** – Previsão quantitativa (mm) de precipitação acumulada para o período de 27/11 a 03/12/2020.



[>> Entenda este mapa](#)

### Avisos e alertas:

- Não há aviso em vigor para o estado;
- Por ora, não existe alerta ativo para o Espírito Santo;
- Riscos previstos (CPRM/Cemaden): sem riscos;
- Áreas atingidas (CPRM/Cemaden): sem áreas atingidas, no momento.

### 7. FONTES DE DADOS

- Defesa Civil Nacional
- Inmet
- CPTEC/Inpe
- Cemaden
- Incaper
- CPRM
- Nomads/NCEP/NOAA
- CPC/NCEP/NOAA
- MSC
- Godae
- ECMWF
- DW
- JMA