

# BOLETIM DE AVISOS E ALERTAS METEOROLÓGICOS

## ESTADO DO ESPÍRITO SANTO

25 de novembro de 2020

Número: 20201125.0 – Atualizado às 12:36h (horário de Brasília)

A Coordenadoria Estadual de Proteção e Defesa Civil, órgão coordenador do Sistema Estadual de Monitoramento e Alerta de Desastres, conforme decreto 4488-R de 09 de agosto 2019, registra:

### 1. SITUAÇÃO

Quarta-feira de chuvas rápidas em quase todas as regiões do estado.

### 2. NÍVEL OPERACIONAL

**ATENÇÃO** – Pandemia ligada ao Coronavírus/COVID-19 e [alertas emitidos pelo Cemaden](#).

### 3. SIMBOLOGIA DA COBRADE



- Riscos associados às chuvas dos últimos dias em pontos do estado.

Detalhes no item 6.

>> [Legenda](#)

### 4. TEXTO EXPLICATIVO

Baseando-se na atual pandemia causada pelo coronavírus/COVID-19 e [emissão de alertas](#) por conta de chuvas expressivas, a Cepdec decidiu alterar o nível operacional para **ATENÇÃO**.

### 5. RECOMENDAÇÕES

As recomendações para lidar com os fenômenos adversos e seus possíveis efeitos podem ser acessadas na página da [Cepdec](#).

### 6. ANÁLISE SINÓTICA, PREVISÃO DE TEMPO, AVISOS E ALERTAS

A terça-feira (24) foi chuvosa em parte da faixa leste e norte do estado, com acumulados que chegaram aos 40 mm na Grande Vitória, com um máximo de 70 mm em Serra. Pontos da microrregião de Aracruz acumularam quase 50 mm. Alguns trechos do extremo-norte observaram um pouco mais de 30 mm.

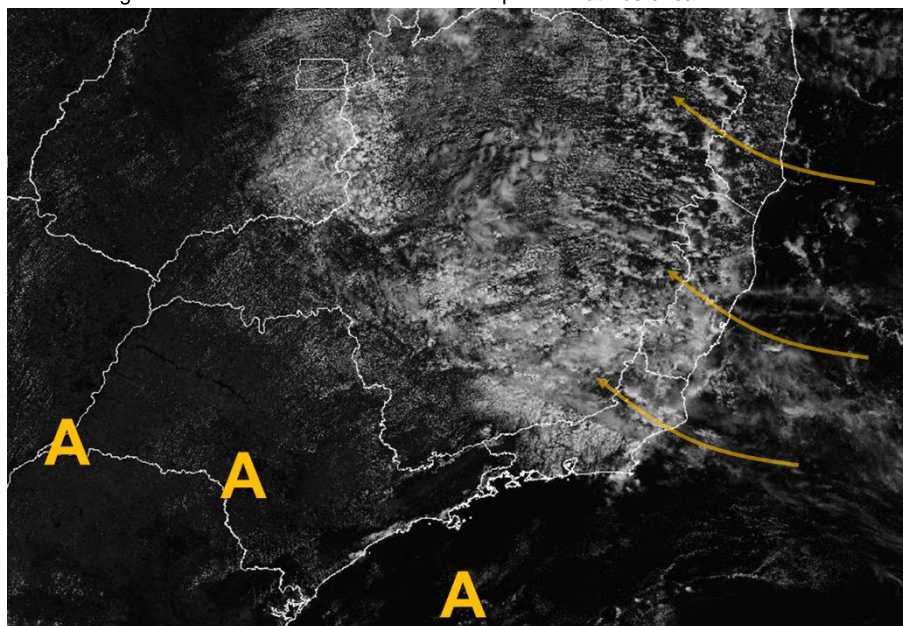
Entre a 00 e as 12h (horário de Brasília) desta quarta-feira (25), o acumulado de chuva já chegava aos 30 mm em pontos isolados da Grande Vitória, com uma média de 10 a 20 mm na região. Com exceção do sudoeste e centro-oeste capixaba, as demais regiões estavam com um acumulado de 2 a 15 mm, no mesmo período.

## Quarta-feira (25/11/2020)

Esta quarta-feira (25) começou com chuvas relativamente frequentes entre a Grande Vitória e a microrregião de Aracruz, além do leste da Região Serrana e trechos do norte do estado. No entanto, as chuvas de hoje devem ser menos expressivas que as da terça-feira (24), de maneira geral. A partir da tarde, ocorrem pancadas de chuva com trovoadas fracas nas proximidades do Caparaó e pontos isolados do noroeste do estado. As demais regiões devem ter chuvas ocasionais e esparsas. Ocorrem aberturas de sol. A temperatura segue estável.

**Figura 1** - Recorte da imagem de 25/11/2020 (14:30 UTC) do satélite GOES-16 no canal infravermelho.

- As setas mostram a nebulosidade ligada a perturbações nos ventos alísios e
- As letras "A" mostram uma região sob domínio de um sistema de alta pressão atmosférica.



Fonte: adaptado do Inmet (Instituto Nacional de Meteorologia).

## Quinta-feira (26)

Quinta-feira (26) com chuvas rápidas e esparsas, intercaladas com aberturas de sol, sobre diversos trechos do estado. Na Grande Vitória, é mais provável que as chuvas ocorram na madrugada, manhã e/ou noite. O Caparaó pode ter pancadas de chuva com trovoadas fracas, da tarde para a noite (Figura 2b). A probabilidade de chuva é pequena para o extremo-sudeste capixaba (microrregião de Itapemirim).

A condição de tempo detalhada pode ser acessada na [página da CM/Incaper](#).

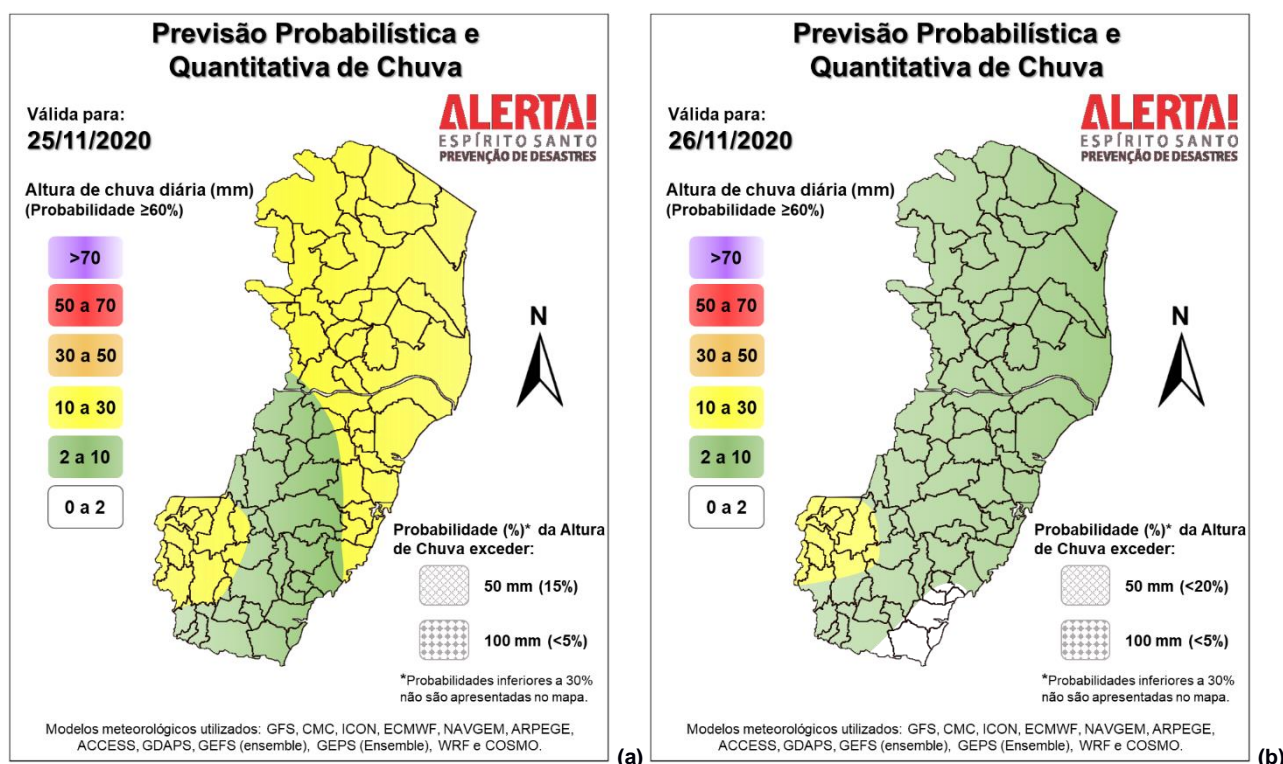
## Previsão probabilística de chuva

Até o final desta quarta-feira (25), deve ser registrado o valor de 10 a 30 mm em alguns trechos da metade norte e faixa leste do estado (75% de probabilidade), sendo que a probabilidade é de 40% para valores de 30 a 50 mm em pontos isolados. Pontos do Caparaó

podem registrar entre 10 e 30 mm (probabilidade de 65%). As demais áreas capixabas têm probabilidade de 70% para chuvas de 2 a 10 mm (Figura 2a).

Quinta-feira (26) com probabilidade de apenas 40% para chuvas de 0 a 2 mm no extremo-sudeste do estado (Figura 2b). A probabilidade é de 80% para acumulados de 1 a 5 mm nas demais áreas, sendo que pontos da Grande Vitória e do norte capixaba têm 60% de probabilidade para acumulados de 5 a 10 mm. Pontos isolados do Caparaó podem acumular entre 5 e 15 mm.

**Figura 2** – Previsão quantitativa (mm/24h) e probabilística (%) de precipitação para 25 (a) e 26/11/2020 (b).



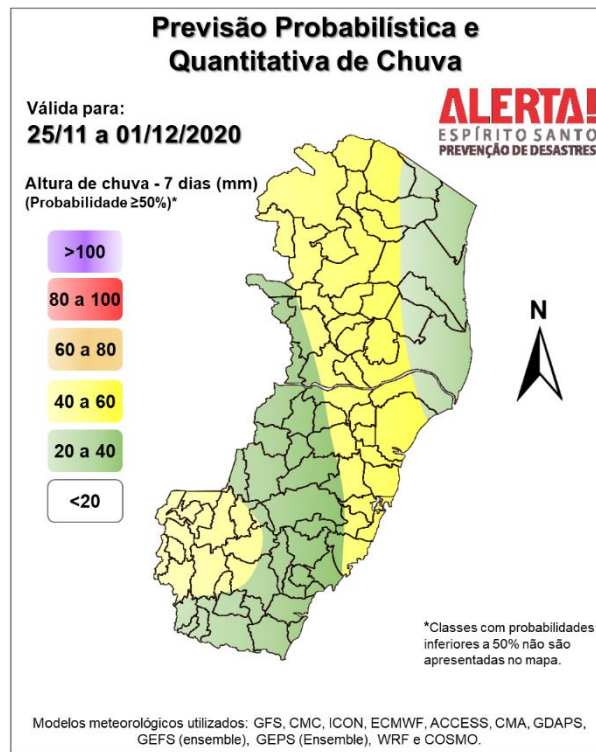
### >> Explicação dos mapas

#### Acumulado de chuva previsto para o período de 25/11 a 01/12/2020

A previsão quantitativa/probabilística de chuva para os próximos 7 dias está relativamente coerente para a maior parte do estado.

São esperados acumulados de 40-60 mm em pontos do Caparaó, Grande Vitória, extremo-norte e Noroeste, 20 a 40 mm no litoral norte e de 10 a 30 em trechos das demais regiões (Figura 3).

**Figura 3** – Previsão quantitativa (mm) de precipitação acumulada para o período de 25/11 a 01/12/2020.



>> [Entenda este mapa](#)

**Avisos e alertas:**

- Não há aviso em vigor para o estado;
- Existem [alertas ativos para o estado](#);
- Riscos previstos (CPRM/Cemaden): há [risco geo-hidrológico moderado](#) para o estado inteiro, de acordo com a previsão do Cemaden. Porém, a previsão desta Cepdec sugere riscos do tipo para a Grande Vitória, trechos do norte do estado e, com menor probabilidade, pontos do Caparaó, onde podem ocorrer pancadas de chuva da tarde para a noite;
- Áreas atingidas (CPRM/Cemaden): sem áreas atingidas, no momento.

**7. FONTES DE DADOS**

- Defesa Civil Nacional
- Inmet
- CPTEC/Inpe
- Cemaden
- Incaper
- CPRM
- Nomads/NCEP/NOAA
- CPC/NCEP/NOAA
- MSC
- Godae
- ECMWF
- DW
- JMA